

Tohma Vadisi

DOG001

Korumaya Bağımlı
Aynı (0)



Küçük akbaba (*Neophron percnopterus*) © Akif Aykurt

Yüzölçümü : 79704 ha | **Yükseklik** : 920 m - 1980 m
Boylam : 37,44°D | **il(ler)** : Malatya, Sivas
Enlem : 38,60°K | **ilçe(ler)** : Gürün, Darende, Akçadağ
Koruma Statüleri : Doğal sit alanı

■ **Alanın Tanımı**: Alanın büyük kısmı Malatya il sınırları içerisinde olup Gürün-Darende ilçelerinin arasında kalan Tohma Çayı'nı ve etrafındaki bozkırları içerisine alır. Vadi Sivas topraklarından iki kol halinde başlayıp Malatya üzerinden Fırat Vadisi'ne doğru geniş bir oluk oluşturmaktadır. Vadideki kayalar yonga şeklindeki levhalardan üst üste gelmesi ile oluşmuştur. Alanın en önemli özelliği jipsli tepeler ve kireçtaşlarından oluşmasıdır. Vadinin her iki yamacında yüksekliği yer yer 300-350 metreyi bulan kireçtaşı kayaları bulunmaktadır. ÖDA'da insanlar tarafından yapılmış mağaralara da rastlanmaktadır. Gürün yakınlarında Gökpınar Gölü adlı küçük sulakalan bulunmaktadır.

■ **Habitatlar**: Vadideki en yaygın bitki örtüsü kireçtaşı ve jipsli tepeler üzerindeki bozkır alanlarıdır. Gökpınar Gölü'nün çevresindeki çayırıklarda zengin bataklık ve nadir türler içeren sulcu bitki toplulukları bulunmaktadır. Vadi içerisinde elma ve kayısı başta olmak üzere meyve ağaçlarına, kavak ve söğütöklere ve kuşburnu ve iğde çalılıklarına rastlanmaktadır. Alanda kısmen buğday ve nohut tarımı yapılmaktadır.

■ **Türler**: Alan son derece önemli bitki türlerini barındırmaktadır. Ülkemize endemik 68 bitki türü veya alttürü ÖDA kriterlerini sağlamaktadır. Nesli dünya ölçeğinde tehlike altındaki *Scrophularia gypsicola*, *Gypsophila leucochlaena*, *Centaurea brevifimriata*, *Arenaria sivasica*'nın bilinen dünya dağılımı sadece Tohma Vadisi ile sınırlıdır.

ÖDA, nesli bölgesel ölçekte tehlike altında olan yedi kelebek türüne ev sahipliği yapar. Kuşlar açısından da öncelikli bir bölge olan ÖDA'da, küçük kerkenez (*Falco naumanni*) ve küçük akbaba (*Neophron percnopterus*) üremektedir.

Alan aynı zamanda Türkiye'ye endemik yünlü yediyurun (*Dryomys laniger*) Türkiye'deki önemli yaşam alanlarından biridir.

■ **Alan Kullanımı**: Vadi boyunca irili ufaklı pek çok yerleşim yeri mevcuttur. Meyvecilik ve sebzeçilik ÖDA'daki temel insan faaliyetleridir. Vadi tabanından tepelere doğru uzanan kuru arazilerde ise tahıl tarımı yapılmaktadır. Tepelerde küçükbaş hayvancılık yapılmaktadır. Kışlık yakacak ve yem temini için yer yer meşe ve söğüt kesimi yapılmaktadır. Gökpınar Gölü popüler bir

mesire yeridir.

■ **Tehditler**: Alandaki en büyük tehditler Çatalbahçe ve Hacılar baraj projeleri ile Hacılar, Yazıköy, Çatalbahçe ve Kaynarca sulama projeleridir. Sulama projeleri tamamladığında ÖDA içinde yaklaşık 2232 ha büyüklüğünde bir alan sulu tarıma açılacak ve doğal bitki örtüsü kısmen kaybolacaktır.

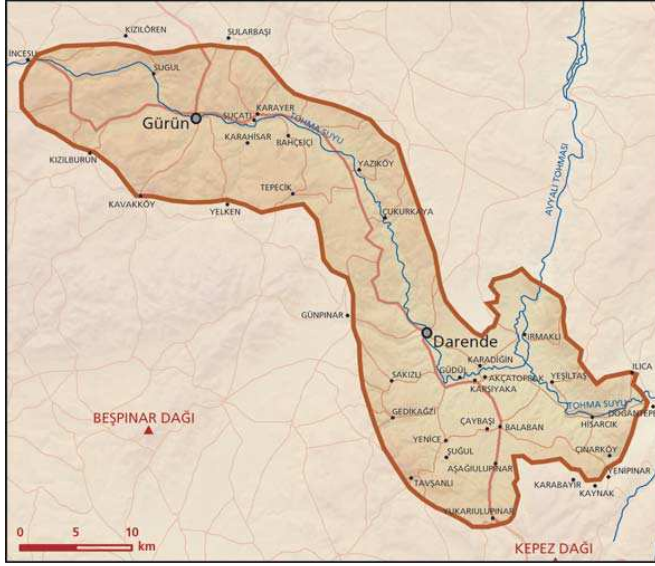
Vadideki ekosistem kısmi ölçüde meyve bahçelerine ve tarım alanına dönüştürülmüştür. Meraların tarım alanına dönüştürülmesi ve yer yer aşırı otlatma nedeniyle alandaki bazı endemik bitki türleri tehdit altındadır. Alanda zaman zaman yasadışı avcılık yapılmaktadır.

■ **Koruma Çalışmaları**: Her ne kadar Tohma Vadisi doğal sit alanı ilan edilmiş olsa bile ÖDA'nın en çok yüzde 10'luk bir kısmı korunmaktadır. Bunun dışında alanda bilinen somut bir koruma çalışması yoktur.

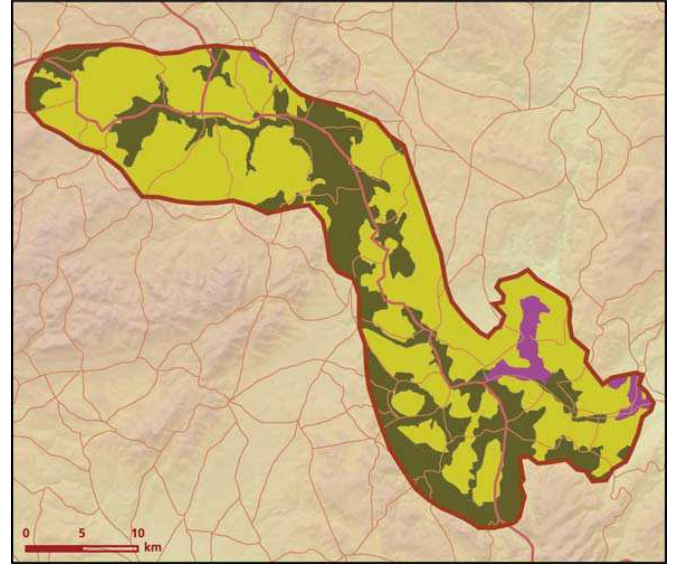
■ **Yerel İlgili Sahipleri**

Malatya Valiliği; Sivas Valiliği; Malatya İl Çevre ve Orman Müdürlüğü; Sivas İl Çevre ve Orman Müdürlüğü; Darende Belediyesi; Gürün Belediyesi; Gürün Kaymaklığı; İnönü Üniversitesi BEYKUS Kuş Gözlem Topluluğu.

■ **Sedat Koç, Metehan Özen**









Tohma Vadisi önemli doğa alanı topografya haritası



Tohma Vadisi önemli doğa alanı bitki örtüsü haritası

Takson Adı	E	TE	Kırmızı Liste		Popülasyon Büyüklüğü	ÖDA Kriteri
			K	B		
<i>Achillea magnifica</i>	1	0	-	NT	Var	A2
<i>Achillea sipikorensis</i>	1	0	-	NT	Var	A2
<i>Aethionema lepidioides</i>	1	0	-	EN	Var	A1, A2
<i>Alyssum anatolicum</i>	1	0	-	VU	Var	A1, A2
<i>Alyssum caespitosum</i>	1	0	-	NT	Var	A2
<i>Alyssum haussknechtii</i>	1	0	-	NT	Var	A2
<i>Alyssum tetrastrimon</i>	1	0	-	NT	Var	A2
<i>Alyssum trichocarpum</i>	1	0	-	VU	Var	A1, A2
<i>Arenaria sivasica</i>	1	1	-	EN	Var	A1, A2
<i>Astragalus chthonocephalus</i>	0	0	-	-	Var	A2
<i>Astragalus cymbibracteatus</i>	1	0	-	NT	Var	A2
<i>Astragalus edmondii</i>	0	0	-	-	Var	A2
<i>Astragalus melitenensis</i>	1	0	-	NT	Var	A2
<i>Astragalus ovatus</i>	1	0	-	EN	Var	A1, A2
<i>Astragalus pennatulus</i>	1	0	-	NT	Var	A2
<i>Astragalus scabrifolius</i>	1	0	-	CR	Var	A1, A2
<i>Asyneuma davisianum</i>	1	0	-	EN	Var	A1, A2
<i>Campanula scoparia</i>	1	0	-	NT	Var	A2
<i>Centaurea brevifimbriata</i>	1	1	-	CR	Var	A1, A2
<i>Centaurea cariensiformis</i>	1	0	-	CR	Var	A1, A2
<i>Centaurea sivasica</i>	1	0	-	NT	Var	A2
<i>Cirsium ellenbergii</i>	1	0	-	VU	Var	A1, A2
<i>Cousinia eleonorae</i>	1	0	-	VU	Var	A1, A2
<i>Cousinia intertexta</i>	1	0	-	NT	Var	A2
<i>Cousinia sivasica</i>	1	0	-	VU	Var	A1, A2
<i>Cyathobasis fruticulosa</i>	1	0	-	VU	Var	A1
<i>Cyclotrichium niveum</i>	1	0	-	VU	Var	A1, A2
<i>Ebenus depressa</i>	1	0	-	NT	Var	A2
<i>Echinophora lamondiana</i>	1	0	-	EN	Var	A1, A2
<i>Elymus erosiglumis</i>	1	0	-	NT	Var	A2

Takson Adı	E	TE	Kırmızı Liste		Popülasyon Büyüklüğü	ÖDA Kriteri
			K	B		
 <i>Erodium gaillordotii</i>	0	0	-	VU	Var	A2, B1
<i>Fumana trisperma</i>	1	0	-	EN	Var	A1, A2
<i>Galium cornigerum</i>	1	0	-	NT	Var	A2
<i>Galium scopulorum</i>	1	0	-	VU	Var	A1, A2
<i>Gypsophila festucifolia</i>	1	0	-	VU	Var	A1, A2
<i>Gypsophila leucochlaena</i>	1	1	-	EN	Var	A1, A2
<i>Gypsophila pinifolia</i>	1	0	-	LC	Var	A2
<i>Haplophyllum cappadocicum</i>	1	0	-	NT	Var	A2
<i>Hedysarum candidissimum</i>	1	0	-	NT	Var	A2
<i>Hedysarum laxum</i>	1	0	-	EN	Var	A1, A2
<i>Hedysarum pycnostachyum</i>	1	0	-	EN	Var	A1, A2
<i>Hedysarum rotundifolium</i>	1	0	-	EN	Var	A1, A2
<i>Helianthemum strickeri</i>	1	0	-	DD	Var	A2
<i>Hypericum thymopsis</i>	1	0	-	NT	Var	A2
<i>Inula fragilis</i>	1	0	-	VU	Var	A1, A2
<i>Matthiola anchoniifolia</i>	1	0	-	NT	Var	A2
<i>Micromeria cristata ssp. orientalis</i>	1	0	-	LC	Var	B2
<i>Onobrychis occulta</i>	1	0	-	EN	Var	A1, A2
<i>Onobrychis quadrijuga</i>	1	0	-	EN	Var	A1, A2
<i>Onosma polyanthum</i>	1	0	-	LC	Var	A2
<i>Onosma sintenisii</i>	1	0	-	VU	Var	A1, A2
<i>Paracaryum stenolophum</i>	1	0	-	NT	Var	A2
<i>Paronychia cataonica</i>	1	0	-	VU	Var	A1
<i>Paronychia paphlagonica ssp. paphlagonica</i>	1	0	-	EN	Var	B1, B2
<i>Phlomis physocalyx</i>	1	0	-	VU	Var	A1, A2
<i>Pimpinella flabellifolia</i>	1	0	-	VU	Var	A1, A2
<i>Pimpinella paucidentata</i>	0	0	-	VU	Var	A2, B1
<i>Scabiosa pseudograminifolia</i>	1	0	-	NT	Var	A2
<i>Scrophularia gypsicola</i>	1	1	-	CR	Var	A1, A2
<i>Serratula bornmuelleri</i>	1	0	-	DD	Var	A2
<i>Stachys cataonica</i>	1	0	-	VU	Var	A1, A2
<i>Stenotaenia macrocarpa</i>	1	0	-	-	Var	A2
<i>Tanacetum densum ssp. laxum</i>	1	0	-	CR	Var	B1, B2
<i>Tanacetum densum ssp. sivasicum</i>	1	0	-	VU	Var	B1, B2
<i>Tanacetum heterotomum</i>	1	0	-	VU	Var	A1
<i>Verbascum melitenense</i>	1	0	-	NT	Var	A2
<i>Verbascum urceolatum</i>	1	0	-	EN	Var	A1, A2
<i>Veronica polifolia</i>	0	0	-	VU	Var	A2, B1
 <i>Calandrella brachydactyla</i>	0	0	LC	LC	Var (Üreme)	C1
<i>Caprimulgus europaeus</i>	0	0	LC	LC	Var (Üreme)	C1
<i>Coracias garrulus - Avrupa</i>	0	0	NT	VU	Var (Üreme)	B1, C1
<i>Falco naumanni</i>	0	0	VU	LC	Var (Üreme)	A1, C1
<i>Lanius minor</i>	0	0	LC	LC	Var (Üreme)	C1
<i>Neophron percnopterus - Avrupa</i>	0	0	LC	EN	Var (Üreme)	B1, C1
 <i>Dryomys laniger - Darende</i>	1	0	NT	LC	Var	B2, C1
 <i>Chazara egina aisha</i>	1	0	-	-	Var	B2, C1

Takson Adı	E	TE	Kırmızı Liste		Popülasyon Büyüklüğü	ÖDA Kriteri
			K	B		
 <i>Glaucopsyche alexis</i> - Anadolu	0	0	-	VU	Var	BI
<i>Muschampia proteides</i> - Anadolu	0	0	-	EN	Var	BI, CI
<i>Polyommatus poseidon</i> - Anadolu	0	0	-	EN	Var	BI, CI
<i>Pseudophilotes bavius</i> - Anadolu	0	0	-	EN	Var	BI, CI
<i>Pseudophilotes vicrama</i> - Anadolu	0	0	-	VU	Var	BI
<i>Thymelicus acteon</i> - Anadolu	0	0	-	VU	Var	BI
<i>Tomares nogelli</i> - Anadolu	0	0	-	EN	Var	BI, CI
 <i>Coenagrion ornatum</i>	0	0	-	-	Var	CI



Kızılırtlı örümcekkuşu (*Lanius collurio*) © Soner Bekir