

Kubbe Dağı

DOG002
Korumaya Bağımlı
Gerileme (-1)



Benekli semender (*Neurergus strauchii barani*) © Henk Wallays

Yüzölçümü : 138637 ha | **Yükseklik** : 900 m - 2583 m
Boylam : 38,22°D | **il(ler)** : Malatya, Adıyaman
Enlem : 38,16°K | **ilçe(ler)** : Malatya merkez, Yeşilyurt, Doğanşehir, Çelikhhan, Sincik, Adıyaman merkez
Koruma Statüleri : Doğal sit alanı

■ **Alanın Tanımı**: Malatya-Pütürge karayolu üzerinde olan ÖDA, Adıyaman ilinin kuzeyinden geçen Güneydoğu Toroslar silsilesine dahildir. Alanda Geniş kayalık ve taşlık alanlar bulunur ve dağlık alan genel olarak yüksek eğimli yamaçlardan oluşur. Yamaçlarda seyrek ağaç toplulukları bulunur. ÖDA'nın güneyinde inşaatı yeni tamamlanan Çat Barajı bulunur.

■ **Habitatlar**: Arazinin büyük bölümü dağ bozkır karakterindedir. Dere kenarları ve su kaynaklarının çevresi başta olmak üzere yer yer yüksek dağ çayırları bulunur. Yamaçlarda seyrek meşe ormanları ve daha az oranda ardıc toplulukları mevcuttur. Akarsu kenarlarında yoğun olarak kavaklıklara, söğüt topluluklarına ve meyve bahçelerine rastlanır.

■ **Türler**: Alan on bitki taksonu için ÖDA kriterlerini sağlamaktadır. Bu türlerden *Campanula peshmenii* ve *Hypericum malatyanum* dünya ölçeğinde tehlike altında olup sadece Kubbe Dağı'nda dağılım gösterir.

Kubbe dağı benekli semenderin dar ve kopuk yayılışı alttürü *Neurergus strauchii barani* için büyük önem taşımaktadır. Nesli dünya ölçeğinde tehlike altındaki bu gösterişli semender türü alandaki bayrak türlerden biridir.

Kubbe Dağı nesli tehlike altındaki kelebek türleri için de büyük önem taşımaktadır. Bu türlerden Malatya kelebeği (*Polyommatus dama*) nokta endemiği özelliğinde olup bu türün dünya üzerinde yaşamaya devam ettiği tek bölge Kubbe Dağı'dır.

■ **Alan Kullanımı**: Alanın büyük bölümü mera olarak kullanılmaktadır ve temel geçim kaynağı hayvancılıktır. Tarıma elverişli alan azdır ancak yer yer küçük tarlalar açılmıştır. Rakımı düşük köylerde bahçe tarımı ve meyvecilik yapılmaktadır.

■ **Tehditler**: İnşaatı yeni tamamlanan Çat Barajı, ÖDA'nın güneyinde yaklaşık 3 bin 700 hektarlık bir akarsu ve vadi ekosisteminin sular altında kalmasına neden olmuştur. Barajın tek nokta endemiği olan Malatya kelebeği ve benekli semender üzerindeki etkileri bilinmemektedir.

Alan, geçmişte meşe ve ardıc ormanlarıyla kaplıyken, ağaç kesimi nedeniyle orman örtüsü oldukça azalmıştır. Günümüzde ardıc ağaçları önemli ölçüde azalmıştır. Ormanların

azalması sonucunda toprak erozyonu söz konusudur ve bu ileride ciddi tehdit oluşturabilir. Yasadışı avcılık alandaki diğer bir tehdittir.

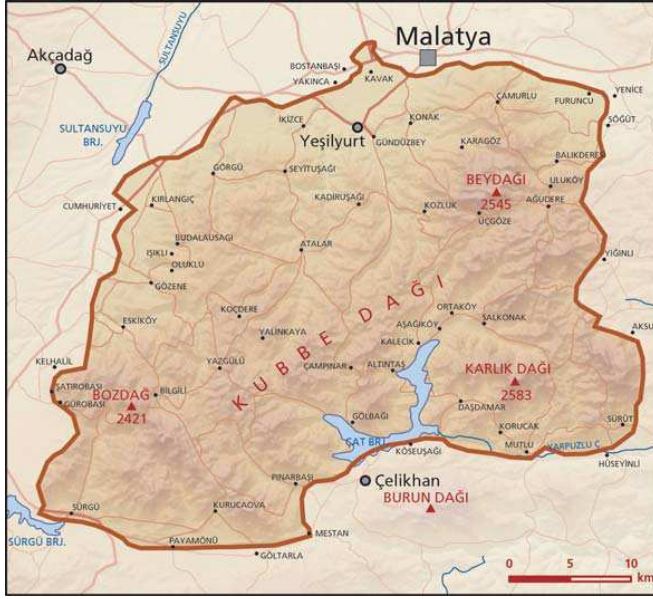
■ **Koruma Çalışmaları**: Kubbe Dağı ve çevresinde bilinen bir koruma faaliyeti bulunmamaktadır. Beykuş Kuş Gözlem Topluluğu alanda kuş araştırma çalışmalarını yürütmektedir.



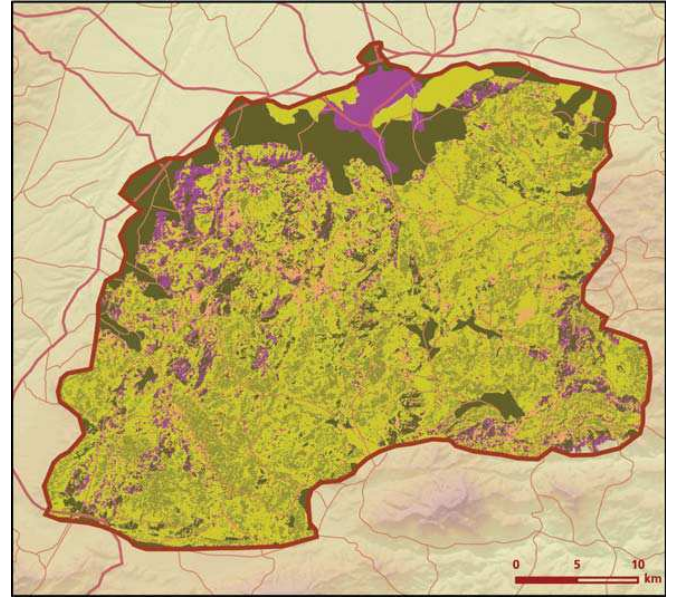
Akdeniz melikesi (*Melanargia titea*) © Oz Ben Yehuda

■ **Yerel İgi Sahipleri**
Malatya Valiliği; Malatya İl Çevre Orman Müdürlüğü Doğa Koruma ve Millî Parklar Şube Müdürlüğü; Pütürge Belediyesi; Beykuş Kuş Gözlem Topluluğu.

■ **Hıdır Kılınç, Metehan Özen**



Kubbe Dağı önemli doğa alanı topografya haritası



Kubbe Dağı önemli doğa alanı bitki örtüsü haritası

| | Takson Adı | E | TE | Kırmızı Liste | | Popülasyon Büyüklüğü | ÖDA Kriteri |
|---|---|---|----|---------------|----|----------------------|----------------|
| | | | | K | B | | |
| ✿ | <i>Astragalus zahlbruckneri</i> | 1 | 0 | - | VU | Var | A1, A2 |
| | <i>Campanula peshmenii</i> | 1 | 1 | - | CR | Var | A1, A2 |
| | <i>Centaurea dealbata</i> | 0 | 0 | - | VU | Var | A2, B1 |
| | <i>Chaenorchium cryptarum</i> | 1 | 0 | - | CR | Var | A1, A2 |
| | <i>Hypericum malatyanum</i> | 1 | 1 | - | CR | Var | A1, A2 |
| | <i>Lotus malatayicus</i> | 1 | 0 | - | CR | Var | A1, A2 |
| | <i>Papaver arachnoideum</i> | 1 | 0 | - | EN | Var | A1, A2 |
| | <i>Paronychia cataonica</i> | 1 | 0 | - | VU | Var | A1 |
| | <i>Scutellaria orientalis ssp. cretacea</i> | 0 | 0 | - | EN | Var | B1, B2 |
| | <i>Verbascum anastasi</i> | 1 | 0 | - | VU | Var | A1, A2 |
| 🦉 | <i>Bubo bubo</i> | 0 | 0 | LC | LC | Var (Üreme) | C1 |
| | <i>Emberiza hortulana</i> | 0 | 0 | LC | LC | Var (Üreme) | C1 |
| | <i>Lanius collurio</i> | 0 | 0 | LC | LC | Var (Üreme) | C1 |
| | <i>Milvus migrans - Avrupa</i> | 0 | 0 | LC | VU | Var (Üreme) | C1 |
| 🦎 | <i>Neurergus strauchii</i> | 1 | 0 | VU | VU | Var | A1, A2, C1 |
| | <i>Neurergus strauchii barani</i> | 1 | 0 | VU | VU | Var | B1, B2, C1 |
| 🦎 | <i>Testudo graeca</i> | 0 | 0 | VU | NT | Var | A1, C1 |
| 🦋 | <i>Melanargia titea - Doğu Akdeniz</i> | 0 | 0 | - | EN | Var | B1, C1 |
| | <i>Muschampia proteides - Anadolu</i> | 0 | 0 | - | EN | Var | B1, C1 |
| | <i>Polyommatus dama</i> | 1 | 1 | EN | EN | Var | A1, A2, A4, C1 |
| 🦋 | <i>Coenagrion ornatum</i> | 0 | 0 | - | - | Var | C1 |