

Nemrut Dağı

DOG003
İzlenmesi Gerekli
Aynı (0)



Nemrut Dağı © Ali İhsan Gökçen

Yüzölçümü : 108331 ha | **Yükseklik** : 520 m - 2252 m
Boylam : 38,93°D | **İl(ler)** : Adıyaman, Şanlıurfa, Malatya, Diyarbakır
Enlem : 37,98°K | **İlçe(ler)** : Pütürge, Çermik, Gerger, Sincik, Kahta, Siverek
Koruma Statüleri : Milli park, arkeolojik sit alanı

- **Alanın Tanımı**: Adıyaman ilinin kuzeydoğusunu kaplayan Nemrut Dağı, kuzey ve batı yönünde Malatya Dağları, güney ve doğuda ise Atatürk Barajı ile sınırlıdır. Barajın kuzey ucu ÖDA'nın doğu kısmını oluşturur. Alan, farklı yüksekliklere özgü bitki topluluklarını içermesi nedeniyle habitat çeşitliliği bakımından zengindir. Biyolojik çeşitliliğinin yanı sıra arkeolojik ve kültürel değerler açısından da önem taşır. Nemrut Dağı'nın zirvesi, iki bin yıllık dev heykeller, kitabeler ve tümülsü nedeniyle UNESCO Dünya Kültür Mirası listesinde yer alır.
- **Habitatlar**: ÖDA; dağ bozkırları, kermes meşesi toplulukları, kuru tarım alanları, kayalık yamaçlar, Atatürk Baraj Gölü'nün kuzey kısmı ve dağın yüksek kesimlerindeki alpin çayırlardan oluşur. Nemrut Dağı'nın daha ılıman olan güney yamaçlarında az miktarda Toros ardı ardiç toplulukları ve kuzey yamacındaki Tepehan ilçesinde akasya ağaçlandırma sahaları bulunur.
- **Türler**: Çok sayıda endemik ve nesli dünya ölçeğinde tehlikede bitki türünün bulunduğu ÖDA, kelebek ve kuş çeşitliliği açısından da bölgedeki en zengin yerdir. *Allium nemrutdagense*, *Arenaria commagene*, *Colchicum paschei* dünyada sadece bu alanda bulunan ve nesli tehlike altında bitki türleridir. Günümüzde sadece Kubbe Dağı'nda yaşayan Malatya kelebeği (*Polyommatus dama*) eskiden Nemrut Dağı'nda da yaşamışsa da türün bu alandan kaybolmuş olduğu tahmin edilmektedir.
- **Alanın Kullanımı**: Alanın özellikle güney kısmında ağırlıklı olarak kuru tarım, yüksek kesimlerinde ise hayvancılık yapılır. Alandaki arkeolojik değerler nedeniyle yoğun olarak turizm faaliyetleri

gerçekleştirilmektedir.

- **Tehditler**: Alandaki en önemli tehditlerden biri, turizm yatırımları nedeniyle yapılmakta olan yeni yol ve tesis çalışmalarıdır. Bu çalışmaların özellikle tek nokta endemisi Nemrut soğanını (*Allium nemrutdagense*) tehdit etmesi muhtemeldir.
- **Koruma Çalışmaları**: ÖDA'nın bir kısmı milli park ve arkeolojik sit alanı olarak korunmaktadır. Ancak ÖDA'daki biyolojik çeşitliliğin korunması için bilinen bir çalışma yoktur.



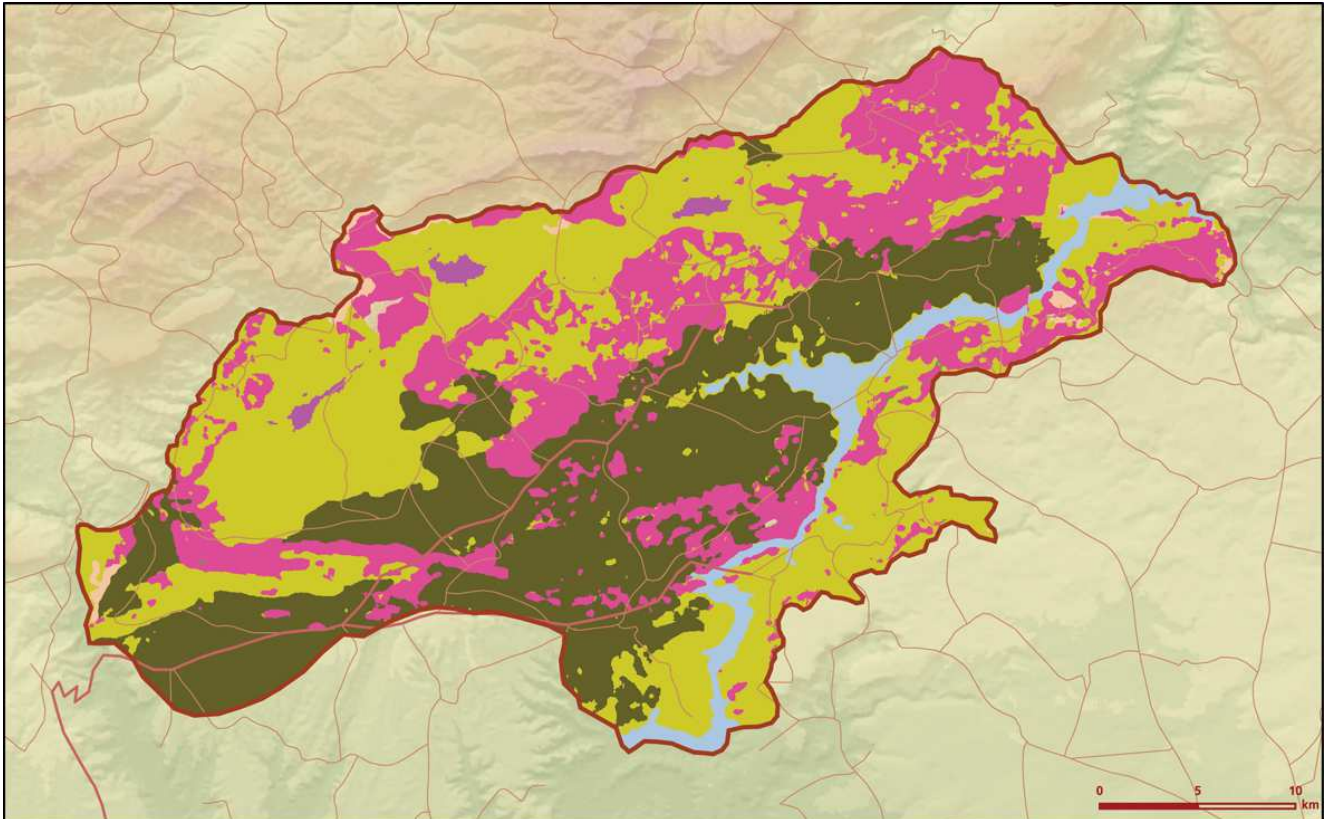
Astragalus pimetorum © Erdogan Tekin

■ **Yerel İlgili Sahipleri**
Adıyaman Valfiği; TC Kahta Kaymaklığı; Kahta Belediyesi; Çevre ve Orman İl Müdürlüğü; Beykuş Kuş Gözlem Topluluğu.





■ **A. Selçuk Ertekin, Hıdır Kılınç, Metehan Özen**



Nemrut Dağı önemli doğa alanı topografya haritası



Nemrut Dağı önemli doğa alanı bitki örtüsü haritası

Takson Adı	E	TE	Kırmızı Liste		Popülasyon Büyüklüğü	ÖDA Kriteri
			K	B		
 <i>Allium asclepiadeum</i>	0	0	-	VU	Var	A2, B1
<i>Allium nemrutdagense</i>	I	I	-	EN	Var	A1, A2
<i>Arenaria commagene</i>	I	I	-	EN	Var	A1, A2
<i>Arenaria drypidea</i>	I	0	-	VU	Var	A1
<i>Astragalus albifolius</i>	I	0	-	NT	Var	A2
<i>Astragalus davisii</i>	I	0	-	NT	Var	A2
<i>Astragalus pinetorum</i>	I	0	-	LC	Var	A2
<i>Centaurea haussknechtii</i>	I	0	-	CR	Var	A1, A2
<i>Centaurea sclerolepis</i>	I	0	-	VU	Var	A1, A2
<i>Cephalaria sparsipilosa</i>	I	0	-	NT	Var	A2
<i>Colchicum paschei</i>	I	I	-	EN	Var	A1, A2
<i>Euphorbia oxydonta</i>	0	0	-	VU	Var	A2, B1
<i>Galium lasiocarpum</i>	I	0	-	VU	Var	A1, A2
<i>Gladiolus humilis</i>	I	0	-	EN	Var	A1, A2
<i>Gypsophila bitlisensis</i>	I	0	-	NT	Var	A2
<i>Hypericum scabroides</i>	I	0	-	VU	Var	A1, A2
<i>Linum triflorum</i>	I	0	-	VU	Var	A1, A2
<i>Nepeta sorgerae</i>	I	0	-	NT	Var	A2
<i>Pimpinella flabellifolia</i>	I	0	-	VU	Var	A1, A2
<i>Prunus kurdica</i>	I	0	-	EN	Var	A1, A2
<i>Ranunculus crateris</i>	I	0	-	NT	Var	A2
<i>Rhamnus kayacikii</i>	I	0	-	NT	Var	A2
<i>Scrophularia pulverulenta</i>	I	0	-	LC	Var	A2
 <i>Apus affinis</i> - Anadolu	0	0	LC	EN	Var (Üreme)	B1, B3, C1, C3
<i>Aquila chrysaetos</i>	0	0	LC	LC	Var (Üreme)	C1
<i>Caprimulgus europaeus</i>	0	0	LC	LC	Var (Üreme)	C1
<i>Ceryle rudis</i> - Anadolu	0	0	LC	CR	Var (2002 Üreme)	B1, C1
<i>Coracias garrulus</i> - Avrupa	0	0	NT	VU	Var (Üreme)	B1, C1
<i>Dendrocopos syriacus</i>	0	0	LC	LC	Var (Üreme)	C1
<i>Emberiza cineracea</i>	0	0	NT	(NT)	30 Çift (Üreme)	C1
<i>Emberiza hortulana</i>	0	0	LC	LC	Var (Üreme)	C1
<i>Falco cherrug</i> - Avrupa ve Anadolu	0	0	EN	EN	1-2 Çift (Üreme)	A1, B1, C1
<i>Falco naumanni</i>	0	0	VU	LC	15-25 Çift (Üreme)	A1, C1
<i>Falco peregrinus</i>	0	0	LC	LC	Var (Üreme)	C1
<i>Gyps fulvus</i>	0	0	LC	LC	Var (Üreme)	C1
<i>Hippolais olivetorum</i>	0	0	LC	LC	Var (Üreme)	C1
<i>Lanius nubicus</i>	0	0	LC	LC	Var (Üreme)	C1
<i>Neophron percnopterus</i> - Avrupa	0	0	LC	EN	Var (Üreme)	B1, C1
<i>Oenanthe xanthopyrmyna xanthopyrmyna</i>	0	0	LC	VU	20 Çift (Üreme)	B1, C1
 <i>Capra aegagrus</i>	0	0	VU	-	Var	A1, C1
<i>Myotis emarginatus</i>	0	0	VU	VU	Var	A1, C1
<i>Rhinolophus ferrumequinum</i>	0	0	NT	NT	Var	C1
<i>Tadarida teniotis</i> - Ortadoğu-Kafkaslar	0	0	LC	LC	Var	B3, C1
 <i>Rafetus euphraticus</i>	0	0	EN	EN	Var	A1, C1



Allium nemrutdaghesse © A. Selçuk Ertekin