

# Keban Adaları

**DOG007**

**İzlenmesi Gerekli  
Aynı (0)**



Karabatak (*Phalacrocorax carbo*) © Ali İhsan Gökçen

**Yüzölçümü** : 10780 ha  
**Boylam** : 39,00°D  
**Enlem** : 38,90°K  
**Koruma Statüleri** : Doğal sit alanı

**Yükseklik** : 815 m - 940 m

**İl(ler)** : Elazığ, Tunceli

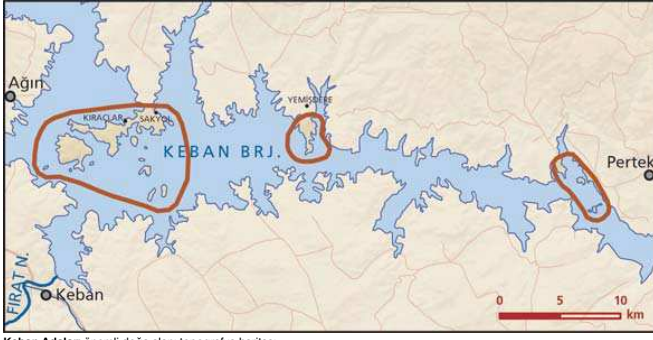
**İlçe(ler)** : Çemişgezek, Ağın, Keban, Elazığ merkez, Pertek

- **Alanın Tanımı**: Fırat Nehri üzerine 1974 yılında yapımı tamamlanan Keban Barajı, Elazığ-Tunceli il sınırında yer alır. Türkiye'nin en eski ve büyük barajlarından biridir. Barajın kuzey kısmındaki ada ve yarımadalara içine alan ÖDA, üç ana parçadan oluşur ve 20'yi aşkın irili ufaklı adayı içerir.
- **Habitatlar**: Alanın büyük kısmı baraj gölü yüzeyinden ve adalardan oluşmaktadır. Alanın geri kalan kısımları dağ bozkır niteliğindedir.
- **Türler**: Keban Adaları, bu alanlarda üreyen Van Gölü martısı (*Larus armenicus*), gece balıkçılı (*Nycticorax nycticorax*) ve Hazar sumrusu (*Sterna caspia*) dolayısıyla ÖDA statüsü kazanır. Alan kuş türlerinin yanı sıra nesli bölgesel ölçekte tehlike altında olan çokgözlü poseydon (*Polyommatus poseidon*) kelebek türü için de önemlidir.
- **Alan Kullanımı**: Baraj enerji üretimi amaçlıdır. Balık avcılığı da yapılmaktadır.
- **Tehditler**: Alan üzerinde ciddi bir tehdit bulunmamaktadır. Ancak zaman zaman adalarda üreyen su kuşları rahatsız edilmektedir.
- **Koruma Çalışmaları**: Alanda bilinen bir koruma faaliyeti bulunmamaktadır. Dicle Üniversitesi Biyoloji Bölümü ve Dicle Üniversitesi Kuş Gözlem Topluluğu alanda araştırma çalışmalarını yürütmektedir.

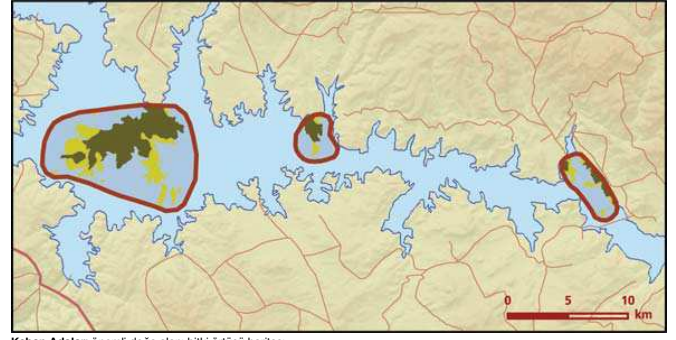
■ **Yerel İlgili Sahipleri**

Elazığ Valiliği; Elazığ İl ve Çevre Orman Müdürlüğü; Tunceli İl ve Çevre Orman Müdürlüğü; Çemişgezek, Ağın, Keban, Pertek İlçe Jandarma Komutanlıkları; Dicle Üniversitesi Biyoloji Bölümü ve Dicle Üniversitesi Kuş Gözlem Topluluğu.




■ **Bahçiyar Kurt**



Keban Adaları önemli doğa alanı topografya haritası



Keban Adaları önemli doğa alanı bitki örtüsü haritası

Takson Adı	E	TE	Kırmızı Liste		Popülasyon Büyüklüğü	ÖDA Kriteri
			K	B		
 <i>Larus armenicus</i>	0	0	LC	LC	800-1600 Çift (2000 Üreme)	A3, B3, C3
<i>Nycticorax nycticorax</i> - D. Avrupa ve D. Akdeniz	0	0	LC	LC	40-60 Çift (2000 Üreme)	C1
<i>Sterna caspia</i> - Avrupa	0	0	LC	LC	50-150 Çift (2000 Üreme)	B3, C1, C3
 <i>Lutra lutra</i>	0	0	NT	-	Var	C1
 <i>Polyommatus poseidon</i> - Anadolu	0	0	-	EN	Var	B1, C1



Keban adaları © Güven Eken