

Esence (Keşiş) Dağları


DOG011
İzlenmesi Gerekli
Gerileme (-1)



Esence Dağları © Ali İhsan Gökçen

Yüzölçümü : 137902 ha
Boylam : 39,90°D
Enlem : 39,73°K
Koruma Statüleri : Yok

Yükseklik : 1160 m - 3549 m
İl(ler) : Erzincan
İlçe(ler) : Kelkit, Çayırlı, Erzincan merkez, Tercan, Üzümlü, Pülümür

 Bu ÖDA, BTC Boru Hattı Şirketi'nin desteğiyle belirlenmiş ve detaylı olarak araştırılmıştır.

■ **Alanın Tanımı**: Erzincan Ovası ile Otlukbeli Dağları arasında kalan dağ silsilesidir. ÖDA'nın kuzey, güney ve doğusunu Fırat Nehri'nin en önemli iki kolundan biri olan Karasu Nehri ve kolları çevreler. Batı kısmı ise Otlukbeli Dağları'na bağlıdır. Alanın en yüksek noktasını Üzümlü ilçesinin kuzeyinde yer alan 3549 metre yükseklikteki Esence tepesi oluşturur. Dağ zirvelerinin etrafını saran buzul vadilerindeki göllere yaz aylarında günlük ziyaretler yapılır.

■ **Habitatlar**: ÖDA'nın büyük bir kısmı *Astragalus* ve *Artemisia* bitkilerinin baskın olduğu dağ bozkırları ve ıslak çayırlarla kaplıdır. Esence tepesi'nin batısında 3000 metrenin üzerinde Yedi Göller adıyla bilinen buzul gölleri, Karakaya Dağı üzerinde ise derinliği 10 metreyi bulan Aygır Gölü bulunur.

Dağı üç cephede çevreleyen Karasu Nehri'nin kolları derin vadiler oluşturur. Bu vadilerdeki sarp kayalıklar yırtıcı kuş türleri için önemli yuvalama alanlarıdır. Alanın güneybatı yamaçlarında ardıc ve çeşitli meşe türlerinden oluşan ağaç toplulukları bulunur. Yerleşim çevrelerindeki dere boylarında ise meyve ağaçları yetiştirilmektedir.

■ **Türler**: Endemik bitki türleri açısından son derece zengin olan ÖDA aynı zamanda kelebek, kuş, sürüngen ve büyük memeli türleri için önemlidir. Üzümlü ilçesinin kuzeyi dünya üzerinde sadece bu bölgede yaşayan beş önemli bitki türünün son yaşam alanıdır.

Nesli dünya ölçeğinde tehlike altındaki şah kartal (*Aquila heliaca*) alanda üremektedir. Nesli dünya ölçeğinde tehlike altındaki küçük engerek (*Vipera erivanensis*) ise alandaki en öncelikli sürüngen türüdür.

ÖDA'da dağ keçisi (*Capra aegagrus*), çengel boynuzlu dağ keçisi (*Rupicapra rupicapra*) ve vaşak (*Lynx lynx*) gibi büyük memeli türleri bulunmaktadır.

■ **Alan Kullanımı**: Alanda yoğun olarak küçükbaş hayvancılık yapılır. Dağın yüksek kesimlerindeki göllerin çevresi piknik ve dinlenme yeri olarak kullanılır. Alanda ayrıca yamaç paraşütü, kaya tırmanışı ve izcilik faaliyetleri yapılır.

■ **Tehditler**: ÖDA üzerindeki en ciddi tehdit yoğun otlatma baskısıdır. Otlatma nedeniyle dağın

güney yamaçları neredeyse tümüyle erozyona uğramıştır. Bahar aylarında hayvanların yaylalara çıkarılması sırasında çil keklük ve kınalı keklük yuvaları zarar görmektedir. Alanda yer yer yasadışı avcılık yapılmaktadır. Aygır Gölü'ne yabancı balık türleri atılması sonucunda gölün doğal faunası zarar görmüş olabilir.

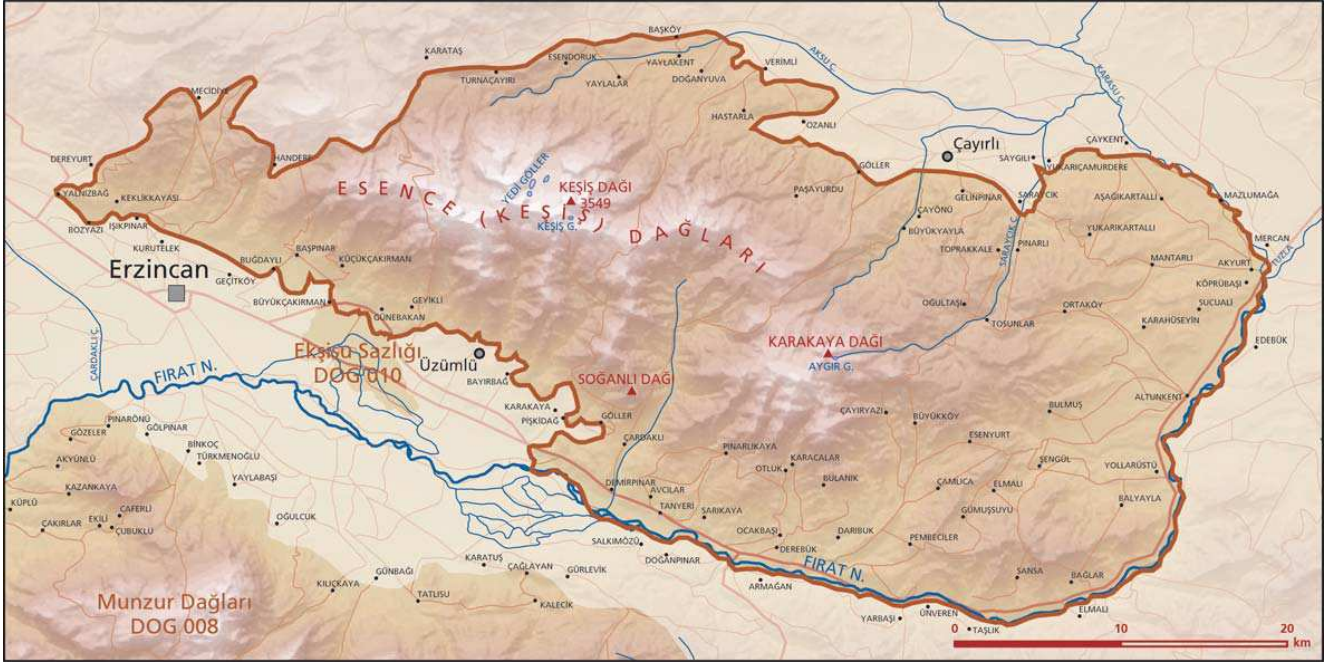
■ **Koruma Çalışmaları**: İstanbul Üniversitesi Eczacılık Fakültesi tarafından yürütülen ve 2003 yılında başlayan BTC Boru Hattı Önemli Bitki Alanları projesi kapsamında, alanın korunması için bilgilendirme ve planlama çalışmaları yürütülmektedir.



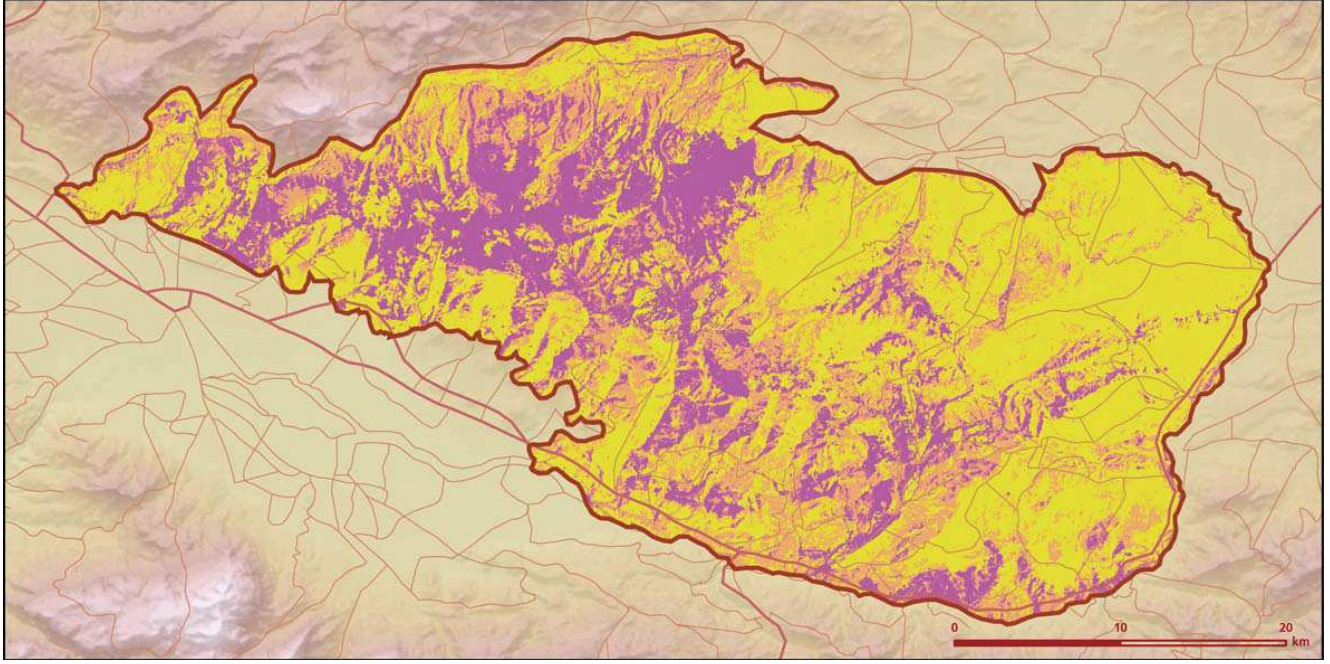
Şah kartal (*Aquila heliaca*) © Soner Bekir

■ **Yerel İlgili Sahipleri**
Erzincan Valiliği; İstanbul Üniversitesi Eczacılık Fakültesi; Atatürk Üniversitesi Fen Edebiyat Fakültesi Biyoloji Bölümü; Üzümlü Belediyesi.

■ **Dicle Tuba Kılıç**







Esence (Keşis) Dağları önemli doğa alanı topografya haritası



Esence (Keşis) Dağları önemli doğa alanı bitki örtüsü haritası

Takson Adı	E	TE	Kırmızı Liste		Popülasyon Büyüklüğü	ÖDA Kriteri
			K	B		
<i>Acantholimon kotschyi ssp. laxispicatum</i>	I	0	-	VU	Var	B1
<i>Alchemilla armeniaca</i>	I	0	-	CR	Var	A1, A2
<i>Alchemilla ciminensis</i>	I	I	-	EN	Var	A1, A2
<i>Alchemilla erzincanensis</i>	I	I	-	EN	Var	A1, A2
<i>Barbarea platycarpa</i>	I	0	-	CR	Var	A1, A2
<i>Consolida armeniaca</i>	I	0	-	VU	Var	A1, A2
<i>Echinophora crisantha</i>	I	0	-	VU	Var	A1, A2
<i>Galium hypoxylon</i>	I	0	-	VU	Var	A1, A2
<i>Galium papilliferum</i>	I	I	-	EN	Var	A1, A2

Takson Adı	E	TE	Kırmızı Liste		Popülasyon Büyüklüğü	ÖDA Kriteri
			K	B		
 <i>Gypsophila aucheri</i>	I	0	–	VU	Var	A1
<i>Helichrysum arenarium ssp. erzincanicum</i>	I	0	–	VU	Var	B1, B2
<i>Hieracium tamderense</i>	I	0	–	EN	Var	A1, A2
<i>Onosma liparioides</i>	I	0	–	VU	Var	A1, A2
<i>Silene azirensis</i>	I	I	–	EN	Var	A1, A2
<i>Silene caesarea</i>	I	0	–	–	Var	A2
<i>Thlaspi tatianae</i>	0	0	–	VU	Var	A2, B1
<i>Uechtrizia armena</i>	I	I	–	EN	Var	A1, A2
<i>Verbascum oocarpum</i>	I	0	–	VU	Var	A1, A2
<i>Veronica montbretii</i>	I	0	–	VU	Var	A1, A2
<i>Viola odontocalycina</i>	I	0	–	CR	Var	A1, A2
 <i>Aquila heliaca</i>	0	0	VU	LC	2-4 Çift (1998 Üreme)	C1
<i>Caprimulgus europaeus</i>	0	0	LC	LC	Var (Üreme)	C1
<i>Circaetus gallicus</i> - Avrupa	0	0	LC	LC	Var (Üreme)	C1
<i>Lanius minor</i>	0	0	LC	LC	Var (Üreme)	C1
<i>Lanius nubicus</i>	0	0	LC	LC	Var (Üreme)	C1
<i>Luscinia svecica magna</i>	0	0	LC	(VU)	Var (Üreme)	B1, C1
 <i>Capra aegagrus</i>	0	0	VU	–	Var	A1, C1
<i>Lynx lynx</i>	0	0	NT	–	Var	C1
<i>Rupicapra rupicapra</i> - Kafkasya	0	0	LC	(VU)	Var	B1, C1
 <i>Vipera erivanensis</i>	0	0	–	(VU)	Var	B1, C1
 <i>Anthocharis damone</i> - Anadolu	0	0	–	VU	Var	B1
<i>Euphydryas aurinia</i> - Kuzey ve Doğu Anadolu	0	0	–	VU	Var	B1, C1
<i>Glaucopsyche alexis</i> - Anadolu	0	0	–	VU	Var	B1
<i>Glaucopsyche arion</i> - Kuzey ve Doğu Anadolu	0	0	NT	EN	Var	B1
<i>Polyommatus poseidon</i> - Anadolu	0	0	–	EN	Var	B1, C1
<i>Pseudophilotes bavius</i> - Anadolu	0	0	–	EN	Var	B1, C1
<i>Pseudophilotes vicrama</i> - Anadolu	0	0	–	VU	Var	B1
<i>Thymelicus acteon</i> - Anadolu	0	0	–	VU	Var	B1



Çengelboynuzlu dağkeçisi (*Rupicapra rupicapra*) © Hakan Uğurlu



Fritillaria pinardii © Ali İhsan Gökçen