

Palandöken Dağları

DOG015


Korumaya Bağımlı
Gerileme (-1)



Kutalkı toygar (*Eremophila alpestris*) © Soner-Bekir

Yüzölçümü : 7678 ha
Boylam : 41,27°D
Enlem : 39,83°K
Koruma Statüleri : Yok

Yükseklik : 2050 m - 3176 m
il(ler) : Erzurum
ilçe(ler) : Erzurum merkez

 Bu ÖDA, BTC Boru Hattı Şirketi'nin desteğiyle detaylı olarak araştırılmıştır.

■ **Alanın Tanımı**: Doğubati yönünde uzanan Palandöken Dağları, Erzurum'un 10 km güneyinde yer alır. Tektonik kökenli bu sıradaglar, Erzurum Ovası'nı güneyden çevrelemektedir. Alan yer yer derin vadilerden ve vadilerin üstündeki yaylalardan oluşur. Palandöken Dağları'nın en yüksek noktası Büyük Ejder Tepesi olarak adlandırılır. Çoruh, Aras ve Fırat havzalarının bazı akarsu kaynakları Palandöken Dağları'nda yer alır. Palandöken Dağları'nda yağışın 2-3 metre kalınlıkta toz kar şeklinde oluşu ve yılın beş ayı boyunca sürmesi alanı kayak turizmi için cazip kılmaktadır. ÖDA, Türkiye'deki kelebeklerin önemli bir kısmına ev sahipliği yapar.

■ **Habitatlar**: Palandöken Dağları'nın sahip olduğu doğal sarıçam ve meşe ormanları zaman içinde tahrip olmuştur. Son ormanlık alanlar, yükseltinin 2000-2400 m arasında olduğu bölgelerde gözlenmektedir. Bu bölgelerde kavak, huş, sarıçam türlerinden oluşan korular bulunmaktadır. Tahrip olan orman alanlarının yerini dağ bozkırları almıştır. Yüksek irtifadaki yaylalarda iklimsel zorluklar nedeniyle otlamanın daha az yapılması sonucunda bitki örtüsü daha gürdür. Bu bölgelerde yer yer yüksek dağ (alpin) çayır bitkileri gözlenmektedir.

■ **Türler**: ÖDA, *Scabiosa sulphurea* ve *Onobrychis araxina* bitki türlerinin önemli dağılım alanlarından biridir.

Alan, 140 kelebek türüne sahiptir, bu türlerin 9'u ÖDA kriterini sağlamaktadır. Apollo (*Parnassius apollo*), beşparmakotu zıpzıpi (*Pyrgus cirsii*) ve Tanker'in çokgözlüsü (*Polyommatus tanker*) alandaki nesli küresel ölçekte tehlike altında olan başlıca kelebek türleridir.

ÖDA ayrıca küçük engereğin (*Vipera erivanensis*) önemli dağılım alanlarından biridir. Alanın bir diğer özelliği kuşların göç yolu üzerinde bulunmasıdır. Bu nedenle ilkbahar ve sonbahar aylarında göç eden yarıcı ve ötücü kuşları Palandöken Dağları'nda gözlemlemek mümkündür. Ancak ÖDA üzerinden göç eden kuş topluluklarının büyüklüğü ile ilgili somut bir veri yoktur.

■ **Alan Kullanımı**: Alandaki temel insan faaliyeti hayvancılık ve az miktarda kuru tarımdır.

Zamanla tahrip olan orman alanları mera olarak kullanılmaktadır.

Palandöken Dağları, kış sporları için tercih edilen alanlardandır ve alanda çok sayıda turistik tesis kurulmuştur. ÖDA içinde bulunan ağaçlık alan belediye ve Atatürk Üniversitesi tarafından düzenlenerek 717 hektarlık kent ormanı haline getirilmiştir. ÖDA sınırlarında sulama amaçlı Palandöken Göleti bulunmaktadır.

■ **Tehditler**: Kelebek koleksiyoncuları Palandöken Dağları'nın nadir kelebek çeşitliliğine zarar vermektedir. Kelebeklerin doğadan toplanması pek çok türün geleceği için tehlike oluşturmaktadır. Öte yandan, kelebekler için büyük öneme sahip ıslak çayırın ağaçlandırma çalışmaları sonucunda küçülmesiyle türlerin yaşam alanları daralmaktadır.

Meralardaki aşırı otlama ve hayvan sayısının fazlalığı alanın çoraklaşmasına neden olmaktadır. Farmakolojik açıdan öneme sahip olan Palandöken Dağları'ndan bitki toplanmanın bilinçli yapılmaması durumunda bitki çeşitliliğinin fakirleşmesi mümkündür.

Kış sporları nedeniyle Palandöken Dağları'na olan ilginin artışı yeni otel ve kayak pistlerinin açılmasına neden olmaktadır. İhtiyaç duyulan tesislerin planlaması çevreye etkileri göz önünde bulundurularak yapılmalıdır. Yasadışı avcılık alan üzerindeki diğer bir tehdittir.

■ **Koruma Çalışmaları**: Devlet Planlama Teşkilatı tarafından yürütülmekte olan Doğu Anadolu Projesi kapsamında bölge doğasının korunması için çalışmalar yapılmaktadır.

TÜBİTAK tarafından Milli Parkların Ekolojik Temelli Bilimsel Eğitim Amaçlı Kullanımı projesi ile Palandöken Dağları'nın biyolojik zenginliği göz önünde bulundurularak doğa eğitimleri verilmektedir.

Erzurum İl Çevre ve Orman Müdürlüğü tarafından Palandöken Dağı Çığ Kontrolü Uygulama Projesi yapılmaktadır.

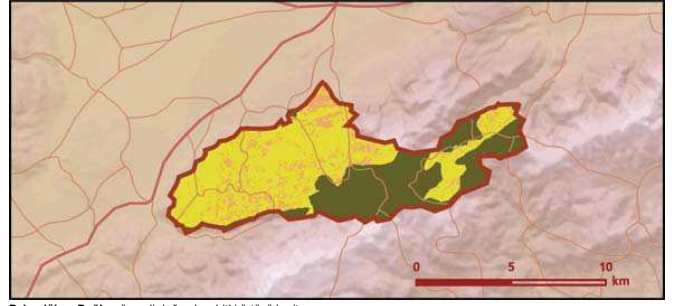
■ **Yerel İlgili Sahipleri**

Erzurum Valiliği; Erzurum İl Çevre ve Orman Müdürlüğü; Erzurum Büyükşehir Belediyesi; Atatürk Üniversitesi Peyzaj Mimarlığı Bölümü; Erzurum Su Ve Kanalizasyon İşleri İdaresi; Erzurum Çevre Gönüllüleri Derneği; Erzurum İl Millî Eğitim Müdürlüğü; Atatürk Üniversitesi Kuş Gözlem Oluşumu; TEMA Vakfı - Erzurum.





■ **Esra Kartal**



Palandöken Dağları önemli doğa alanı topografya haritası



Palandöken Dağları önemli doğa alanı bitki örtüsü haritası

Takson Adı	E	TE	Kırmızı Liste		Popülasyon Büyüklüğü	ÖDA Kriteri
			K	B		
 <i>Onobrychis araxina</i>	1	0	-	VU	Var	A1
<i>Scabiosa sulphurea</i>	1	0	-	EN	Var	A1, A2
 <i>Buteo rufinus</i>	0	0	LC	(NT)	Var (Üreme)	C1
 <i>Vipera erivanensis</i>	0	0	-	(VU)	Var	B1, C1
 <i>Anthocharis damone</i> - Anadolu	0	0	-	VU	Var	B1
<i>Boloria graeca karina</i>	1	0	-	-	Var	B2, C1
<i>Erebia medusa</i> - Balkanlar ve K. Anadolu	0	0	-	VU	Var	B1
<i>Euphydryas aurinia</i> - Kuzey ve Doğu Anadolu	0	0	-	VU	Var	B1, C1
<i>Glaucopsyche nausithous</i> - Kuzeydoğu Anadolu	0	0	-	VU	Var	B1, C1
<i>Melitaea aurelia</i> - Kuzeydoğu Anadolu	0	0	-	VU	Var	B1
<i>Parnassius apollo</i>	0	0	VU	VU	Var	A1
<i>Polyommatus tankeri</i>	1	0	-	-	Var	A2, A4, C1
<i>Pyrgus cirsii</i>	0	0	VU	VU	Var	A1, C1



Orman güzèlesmeri (*Erebia medusa*) © Ahmet Baytaş