

Bingöl Dağları

DOG016

**Korumaya Bağımlı
Aynı (0)**



Bingöl Dağları © Ali İhsan Gökçen

Yüzölçümü : 173390 ha
Boylam : 41,41°D
Enlem : 39,35°K
Koruma Statüleri : Yok

Yükseklik : 1470 m - 3193 m
İl(ler) : Erzurum, Muş, Bingöl
İlçe(ler) : Tekman, Hınıs, Karlıova, Varto

- **Alanın Tanımı**: Bingöl Dağları; Erzurum, Muş ve Bingöl illeri arasında yer alan ve yüksekliği 3200 metreye kadar ulaşan bir volkan dağı olup, güneyden görünümü bir dağ silsilesine benzediği için bu şekilde adlandırılmıştır. Alan yüksek dağ bozkırlarıyla kaplı tepelerden ve derin vadilerden oluşur. Dağlardan dökülen suların oluşturduğu vadi tabanlarında küçük taşkın alanları bulunur. Bingöl Dağları'nın kuzeyinden çıkan sular Aras Nehri'ni, doğu ve batısından çıkanlar ise Murat Nehri'ni besler. Dağın özellikle doğu bölgesinde birçok köy bulunmaktadır.
- **Habitatlar**: Aşırı otlama nedeniyle Bingöl Dağları'nın bitki örtüsü zarar görmüştür. Genellikle dağ bozkırlarıyla kaplı alanda yer yer meşelik ve çalılıklar bulunur. Dağın en yüksek kesimleri yüksek dağ çayırlarıyla kaplıdır. Alanda çok sayıda küçük dere ve çay bulunur. Bu alanlarda nehir kıyısı taşkınlarına özgü sucul bitki örtüsü ince bir hat halinde uzanır.
- **Türler**: Bingöl Dağları, 36 nesli küresel ölçekte tehlike altında olan ve/veya dar yayılışlı olan bitki taksonu nedeniyle ÖDA kriterlerini sağlar. Bu türlerden *Dianthus sessiliflorus*, *Elymus ciliatorum* ve *Ranunculus bingöeldaghensis*'in bilinen dünya dağılımı Bingöl Dağları ile sınırlıdır.
Alan aynı zamanda nesli bölgesel ölçekte tehlikede olan üç kelebek türüne ev sahipliği yapar.
- **Alan Kullanımı**: Hayvancılık bölgedeki en önemli geçim kaynaklarından biridir. Bölgede büyükbaş ve küçükbaş hayvancılık yaygındır. Tanımsal faaliyetler genellikle ihtiyacı karşılamak için gerçekleştirilir. Bu alanlarda yonca, korunga ve fiğ gibi yem bitkileri ve patates, ayçiçeği, lahanaya ve şalgam yetiştirilmektedir. Bölgede giderek artan miktarda arıcılık yapılmaktadır.
- **Tehditler**: Bir zamanlar ağaçların yoğun olduğu bölgede yakacak amaçlı kesimler nedeniyle bu ağaç örtüsü azalmış yerini açıklık alanlara bırakmıştır. Yoğun hayvancılık faaliyetleri de alandaki bitki türlerini tehdit etmektedir. Bunun sonucunda, bitki örtüsü kısılmış ve otlama baskısına dayanabilen bitkiler geniş alanlara yayılmıştır.

Devlet Su İşleri (DSİ), Sancaktar Sulama Projesi ile alanın doğusundaki binlerce hektarlık düzlük bölgeyi sulu tarıma açmayı planlamaktadır.

■ **Koruma Çalışmaları**: Alanda bilinen bir koruma faaliyeti bulunmamaktadır.



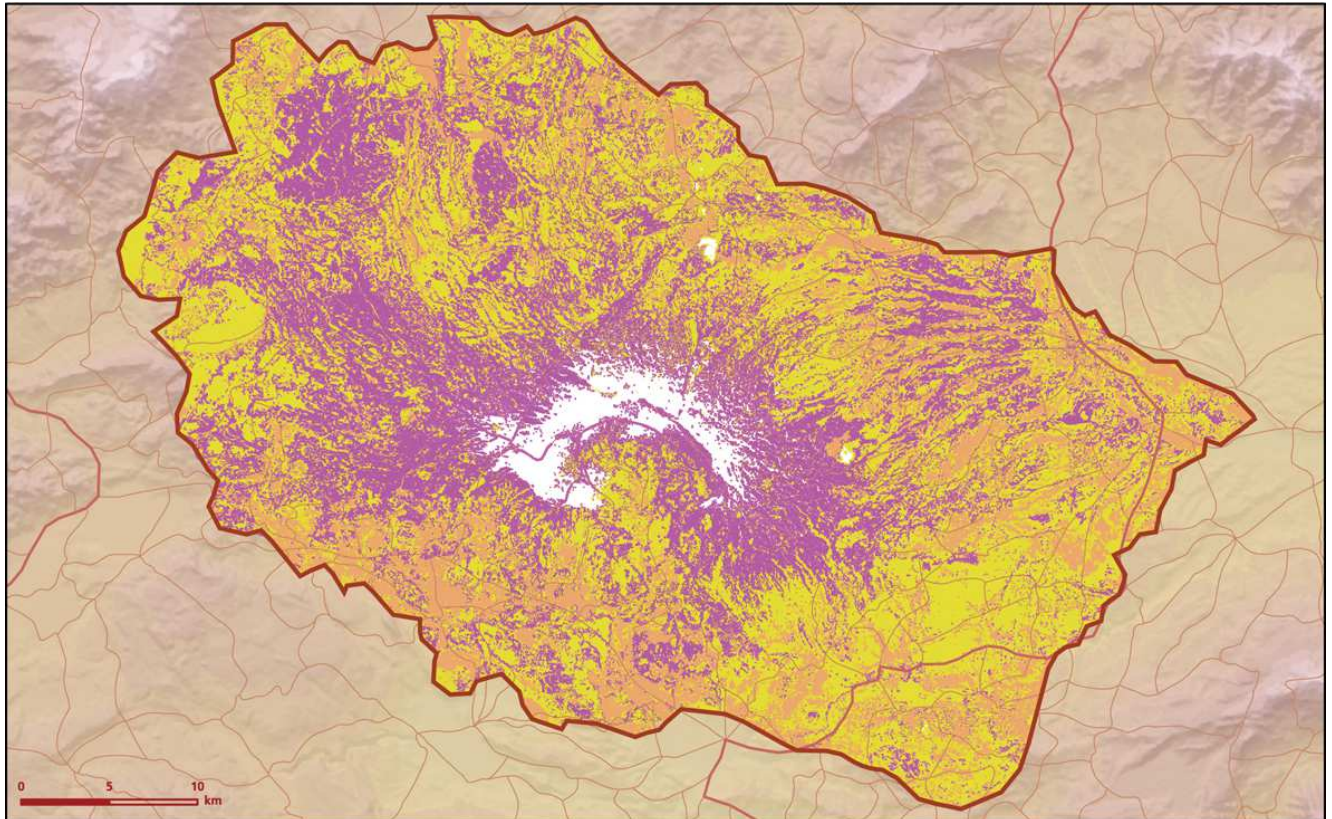
Bingöl Dağları © Ali İhsan Gökçen

■ **Yerel İlgili Sahipleri**
Erzurum Valiliği; Bingöl Valiliği; Muş Valiliği; Erzurum İl Çevre ve Orman Müdürlüğü; Bingöl İl Çevre ve Orman Müdürlüğü; Hınıs Kaymakamlığı; Varto Kaymakamlığı; Karlıova Kaymakamlığı; Tekman Kaymakamlığı.




■ **Bahtiyar Kurt**



Bingöl Dağları önemli doğa alanı topografya haritası



Bingöl Dağları önemli doğa alanı bitki örtüsü haritası

Takson Adı	E	TE	Kırmızı Liste		Popülasyon Büyüklüğü	ÖDA Kriteri
			K	B		
 <i>Allium rabelekii</i>	1	0	-	-	Var	A2
<i>Allium pseudoampeloprasum</i>	0	0	-	VU	Var	A2, B1
<i>Arenaria angustisepala</i>	1	0	-	NT	Var	A2
<i>Astragalus adustus</i>	1	0	-	-	Var	A2
<i>Astragalus armeniicus</i>	1	0	-	-	Var	A2
<i>Astragalus atrocarpus</i>	0	0	-	-	Var	A2
<i>Astragalus caudiculatus</i>	1	0	-	VU	Var	A1, A2
<i>Astragalus garaensis</i>	0	0	-	VU	Var	A2, B1
<i>Asyneuma pulchellum</i>	0	0	-	-	Var	A2
<i>Carduus acanthoides ssp. sintenisii</i>	1	0	-	LC	Var	B2
<i>Centaurea vermiculigera</i>	1	0	-	VU	Var	A1, A2
<i>Chaerophyllum leucolaenum</i>	1	0	-	VU	Var	A1, A2
<i>Dianthus actiflorus</i>	1	0	-	NT	Var	A2
<i>Dianthus muschianus</i>	1	0	-	LC	Var	A2
<i>Dianthus robustus</i>	1	0	-	EN	Var	A1, A2
<i>Dianthus sessiliflorus</i>	1	1	-	EN	Var	A1, A2
<i>Elymus clivorum</i>	1	1	-	EN	Var	A1, A2
<i>Erysimum leptocarpum</i>	1	0	-	EN	Var	A1, A2
<i>Ferula huber-morathii</i>	1	0	-	EN	Var	A1, A2
<i>Festuca rubra ssp. pseudorivularis</i>	1	0	-	CR	Var	B1
<i>Fritillaria alburyana</i>	1	0	-	NT	Var	A2
<i>Hesperis schischkinii</i>	1	0	-	NT	Var	A2
<i>Inula macrocephala</i>	1	0	-	VU	Var	A1, A2
<i>Iris caucasica ssp. caucasica</i>	0	0	-	VU	Var	B1
<i>Isatis erzurumica</i>	1	0	-	NT	Var	A2
<i>Lasertium carduchorum</i>	1	0	-	NT	Var	A2
<i>Micromeria elliptica</i>	1	0	-	LC	Var	A2
<i>Myosotis platyphylla</i>	1	0	-	VU	Var	A1, A2
<i>Nonea stenosolen</i>	1	0	-	LC	Var	A2
<i>Oxytropis karjagini</i>	0	0	-	VU	Var	A2, B1
<i>Prunus kurdica</i>	1	0	-	EN	Var	A1, A2
<i>Ranunculus bingoeuldaghensis</i>	1	1	-	EN	Var	A1, A2
<i>Rhabdosciadium microcalycinum</i>	1	0	-	VU	Var	A1, A2
<i>Salvia huberi</i>	1	0	-	NT	Var	A2
<i>Scabiosa sulphurea</i>	1	0	-	EN	Var	A1, A2
<i>Viola dichora</i>	1	0	-	VU	Var	A1, A2
 <i>Aquila chrysaetos</i>	0	0	LC	LC	Yaygın (Üreme)	C1
<i>Bubo bubo</i>	0	0	LC	LC	Var (Üreme)	C1
<i>Lanius minor</i>	0	0	LC	LC	Var (Üreme)	C1
<i>Milvus migrans - Avrupa</i>	0	0	LC	VU	Var (Üreme)	C1
 <i>Archon apollinaris</i> - Doğu-Güneydoğu Anadolu	0	0	NT	EN	Var	B1, C1
<i>Glaucopsyche arion</i> - Kuzey ve Doğu Anadolu	0	0	NT	EN	Var	B1
<i>Muschampia proteides</i> - Anadolu	0	0	-	EN	Var	B1, C1



Büyük korubeni (*Glaucopsyche arion*) © Ahmet Baytaş



Turuncu süslü doğu kelebeği (*Anthocharis damone*) © Ahmet Baytaş