

# Allahuekber Dağları

**DOG019**  
izlenmesi Gerekli  
Aynı (0)



Kızıl akbaba (*Gyps fulvus*) © Aykut Ince

**Yüzölçümü** : 295968 ha | **Yükseklik** : 1160 m - 3120 m  
**Boylam** : 42,51°D | **il(ler)** : Erzurum, Ardahan, Kars  
**Enlem** : 40,64°K | **ilçe(ler)** : Göle, Susuz, Olur, Şenkaya, Oltu, Narman, Sarıkamış, Selim, Kars merkez  
**Koruma Statüleri** : Milli park

**btc** Bu ÖDA, BTC Boru Hattı Şirketi'nin desteğiyle belirlenmiş ve detaylı olarak araştırılmıştır.

■ **Alanın Tanımı**: Büyük bir dağ silsilesi olan ÖDA; Erzurum, Kars ve Ardahan illerinin kestiği yerde uzanır. Doğuda ve güneyde Kars Çayı, batıda ise Olur Çayı ile sınırlanan silsile, kuzeyde Yalnızçam ve Kısır dağlarına bağlanır. Alanın batı kısmında güneykuzey doğrultusunda akan Gaziler Çayı, alanda derin vadiler oluşturur. Alanı çevreleyen akarsu vadilerinde ve dağlık kesimlerdeki çöküntü tabanlarında geniş otlaklarla kaplı platolar uzanır. 3120 metre yüksekliğe ulaşan ve alanın en yüksek zirvesi olan Allahuekber Tepesi'nin doğu yamacında Sarıkamış Allahuekber Dağları Milli Parkı bulunur.

■ **Habitatlar**: Yüksek dağlardan oluşan silsilenin dorukları dışında kalan kesimleri farklı yükseltilerdeki platolarla ve bu platoları sınırlayan akarsuların oluşturduğu derin vadilerle çevrilidir. ÖDA'nın büyük bir kısmı yüksek dağ bozkırlarıyla kaplıdır. Bu alanlarda yer yer ıslak çayır ve küçük göletler bulunur. Göle ilçesinin doğusunda uzanan ıslak çayır özellikle kuş türleri için önemli bir beslenme alanıdır.

Göle ve Şenkaya ilçelerinin arasındaki bölge, bazı kısımları seyrelmiş sarıçam ormanlarıyla kaplıdır. Alandaki vadi tabanları nehir kıyısı bitki örtüsüyle kaplıdır. Vadilerdeki sarp kayalıklarda büyük yırtıcı türleri yuvalamaktadır.

■ **Türler**: Alandaki habitat çeşitliliği ve büyük bakir alanlardan oluşması farklı özelliklerdeki kuş türlerini bir arada barındırmasına sebep olmuştur. Hem üreme hem de göç döneminde büyük ve nadir yırtıcı kuşlar için önemli bir alandır. ÖDA'daki ormanlarda üreyen ve ormanları çevreleyen açık alanlarda beslenen küçük orman kartalı (*Aquila pomarina*), alanın kuzey kesiminde yoğunlaşır. Şenkaya Göleti'nde bölgesel ölçekte tehlike altındaki kadife ördek (*Melanitta fusca*) üremektedir. Gaziler Çayı ve kollarındaki kayalık yamaçlarda; sakallı akbaba (*Cypaetus barbatus*), kızıl akbaba (*Gyps fulvus*), küçük akbaba (*Neophron percnopterus*), uludoğan (*Falco cherrug*), bıyıklı doğan (*Falco biarmicus*), gökdoğan (*Falco peregrinus*) ve kızıl gagalı dağ gargası (*Pyrhocorax pyrrhocorax*) gibi önemli türler yuvalar. Sakallı akbaba (*Cypaetus barbatus*) dağın diğer yamaçlarındaki kayalıklarda da üremektedir. Göle çayırlarında ise turna (*Grus grus*) üremektedir.

Alan kızböceği ve kelebek türleri için de önemlidir. Apollo kelebeği (*Parnassius apollo*) ve beşparmakotu zıpzı (*Pyrgus cirsii*) gibi küresel ölçekte tehlike altında bulunan türlerin yanı sıra dar yayıllı türlerden *Polyommatus merhaba* bu dağlarda yaşayan onlarca kelebek türünden biridir.

■ **Alan Kullanımı**: Ormanlık alanlarda Türkiye'nin ekonomik değeri en yüksek sarıçamın yetişir ve bu ormanlar yıllardır düzenli bir şekilde işletilmektedir. Alanda yoğun olarak büyükbaş ve küçükbaş hayvancılık yapılır. Vadi tabanlarında az miktarda meyve ve sebze yetiştirilir.

■ **Tehditler**: Alan üzerindeki en önemli tehdit aşırı otlatmadır. Meraların yeterince planlanmadan ihale edilmesiyle artan hayvan sayısı mera kalitesini düşürmektedir. Ormanlık alanların çevresindeki otlatma ise ormanlardaki genç fidanların yetişmesini engellemektedir.

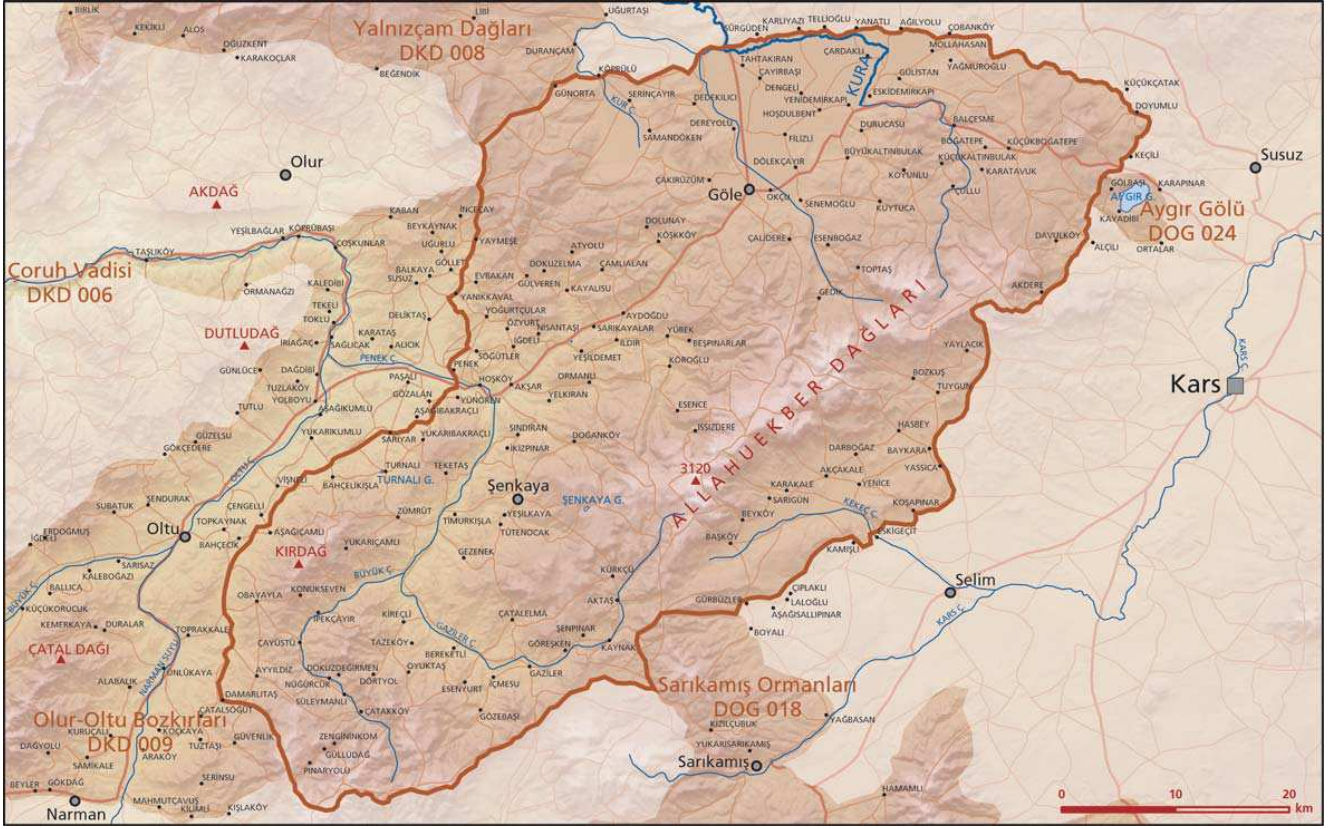
Yoğunlaşan ormancılık faaliyetleri, küçük orman kartalının üreme alanlarının zarar görmesine neden olmaktadır. Ayrıca bölgede kaçak kesim yapılmaktadır. Alandaki bir başka sorun ise yasadışı avcılıktır.

■ **Koruma Çalışmaları**: ÖDA, 2003-2006 yılları arasında BTC Boru Hattı Önemli Kuş Alanları projesi kapsamında araştırılmış ve kuşlar için önemli üreme alanları tespit edilmiştir. Yerel kurum ve kuruluşların desteğiyle alandaki önemli türler izlenmektedir.

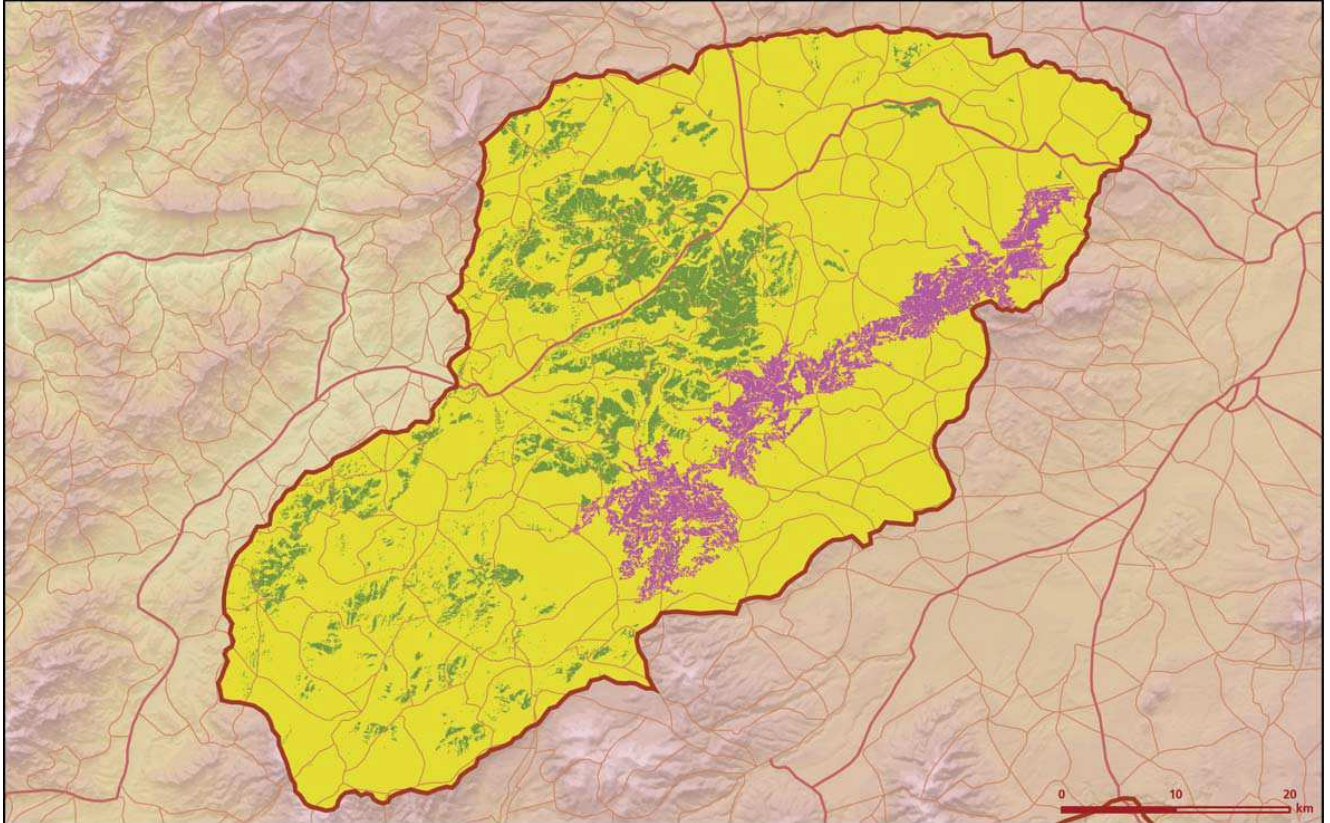
Alanın batı kısmındaki Gaziler Çayı ve çevresinin korunması için Şenkaya Yaban Hayatı Koruma Derneği, yöre insanının bilinçlenmesi ve yasadışı avcılığın engellenmesi yolunda çeşitli çalışmalar gerçekleştirmektedir.

■ **Yerel İlgili Sahipleri**  
Erzurum Valiliği; Kars Valiliği; Ardahan Valiliği; Şenkaya Yaban Hayatı Koruma Derneği; Sürkal Derneği; Kars Proje Ofisi; Şenkaya Kaymakamlığı; Göle Kaymakamlığı; Göle Belediyesi.




■ **Dicle Tuba Kıtç,**



Allahuekber Dağları önemli doğa alanı topografya haritası

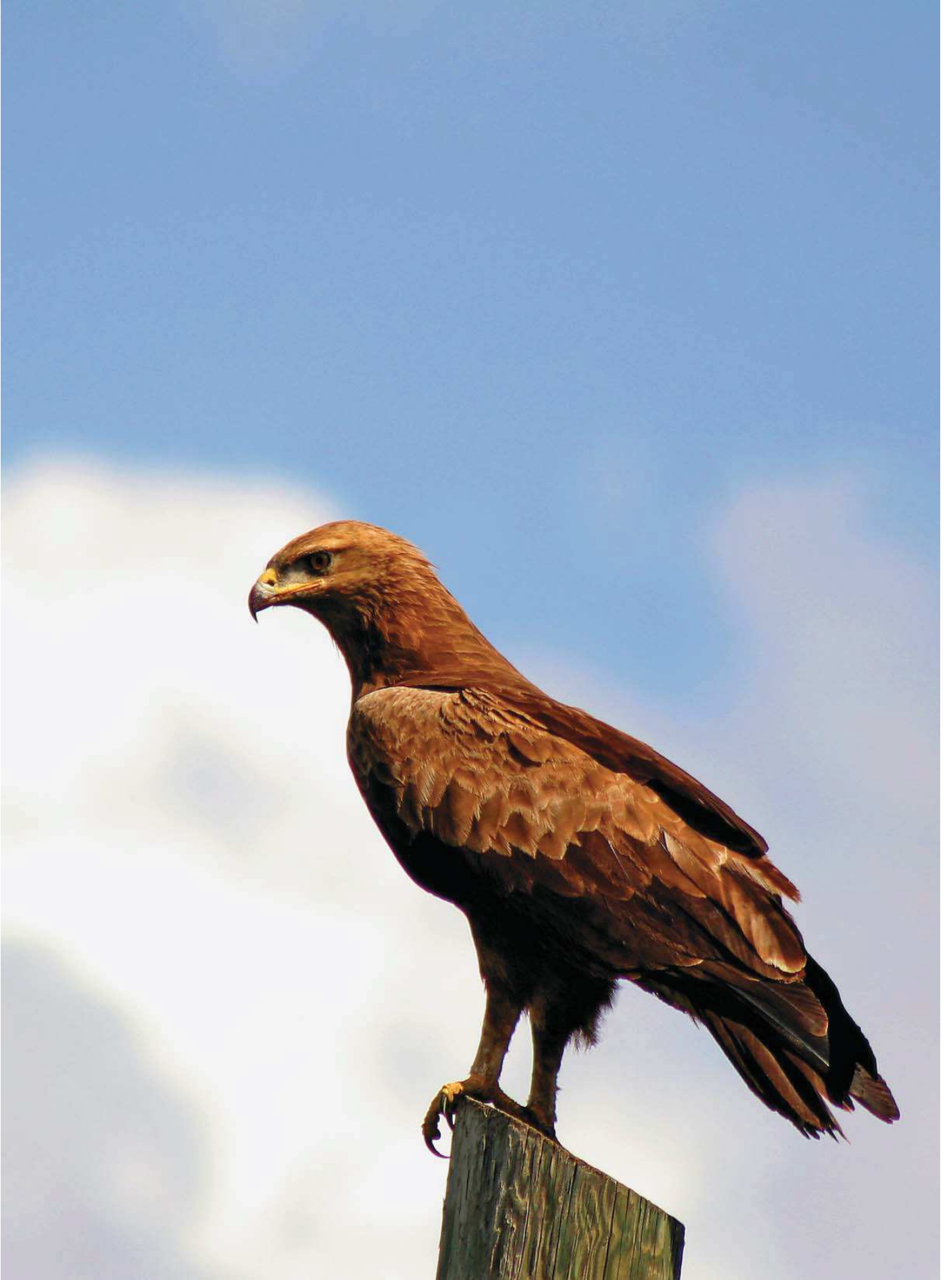


Allahuekber Dağları önemli doğa alanı bitki örtüsü haritası

Takson Adı	E	TE	Kırmızı Liste		Popülasyon Büyüklüğü	ÖDA Kriteri
			K	B		
 <i>Veronica allahuekberensis</i>	I	0	-	VU	Var	A1, A2
 <i>Aquila chrysaetos</i>	0	0	LC	LC	Yaygın (Üreme)	CI
<i>Aquila pomarina</i>	0	0	LC	LC	6-8 Çift (Üreme)	CI
<i>Bubo bubo</i>	0	0	LC	LC	Var (Üreme)	CI
<i>Buteo rufinus</i>	0	0	LC	(NT)	Nadir (Üreme)	CI
<i>Emberiza hortulana</i>	0	0	LC	LC	Var (Üreme)	CI
<i>Falco biarmicus</i> - Avrupa ve Anadolu	0	0	LC	VU	4 Çift (Üreme)	CI
<i>Falco cherrug</i> - Avrupa ve Anadolu	0	0	EN	EN	2-3 Çift (Üreme)	A1, B1, CI
<i>Falco peregrinus</i>	0	0	LC	LC	Var (Üreme)	CI
<i>Grus grus</i> - Anadolu ve Karadeniz	0	0	LC	(EN)	1 Çift (Üreme)	B1, CI
<i>Gypaetus barbatus</i> - Akdeniz ve Anadolu	0	0	LC	VU	8 Çift (Üreme)	B1, CI
<i>Gyps fulvus</i>	0	0	LC	LC	3 Çift (2004 Üreme)	CI
<i>Hieraaetus pennatus</i> - Avrupa	0	0	LC	LC	Var (Üreme)	CI
<i>Lullula arborea</i>	0	0	LC	LC	Var (Üreme)	CI
<i>Melanitta fusca</i> - Kafkasya	0	0	LC	(EN)	7-10 Çift (Üreme)	B1, B3, CI, C3
<i>Neophron percnopterus</i> - Avrupa	0	0	LC	EN	Var (Üreme)	B1, CI
<i>Pyrhocorax pyrrhocorax</i>	0	0	LC	LC	Var (Üreme)	CI
<i>Tetraogallus caspius</i> - Anadolu ve Kafkasya	0	0	LC	VU	Var (Üreme)	B1, CI
 <i>Anthocharis damone</i> - Anadolu	0	0	-	VU	Var	B1
<i>Euphydryas aurinia</i> - Kuzey ve Doğu Anadolu	0	0	-	VU	Var	B1, CI
<i>Glaucopsyche nausithous</i> - Kuzeydoğu Anadolu	0	0	-	VU	Var	B1, CI
<i>Parnassius apollo</i>	0	0	VU	VU	Var	A1
<i>Polommatus merhaba</i>	I	0	-	-	Var	A2, CI
<i>Pseudophilotes vicrama</i> - Anadolu	0	0	-	VU	Var	B1
<i>Pyrgus cirsii</i>	0	0	VU	VU	Var	A1, CI
<i>Thymelicus acteon</i> - Anadolu	0	0	-	VU	Var	B1
 <i>Coenagrion ornatum</i>	0	0	-	-	Var	CI
<i>Leucorrhinia pectoralis</i>	0	0	-	-	Var	CI



Allahuekber Dağları © Faith Pinar



Küçük orman kartalı (*Aquila pomarina*) © Ali İhsan Gökçen