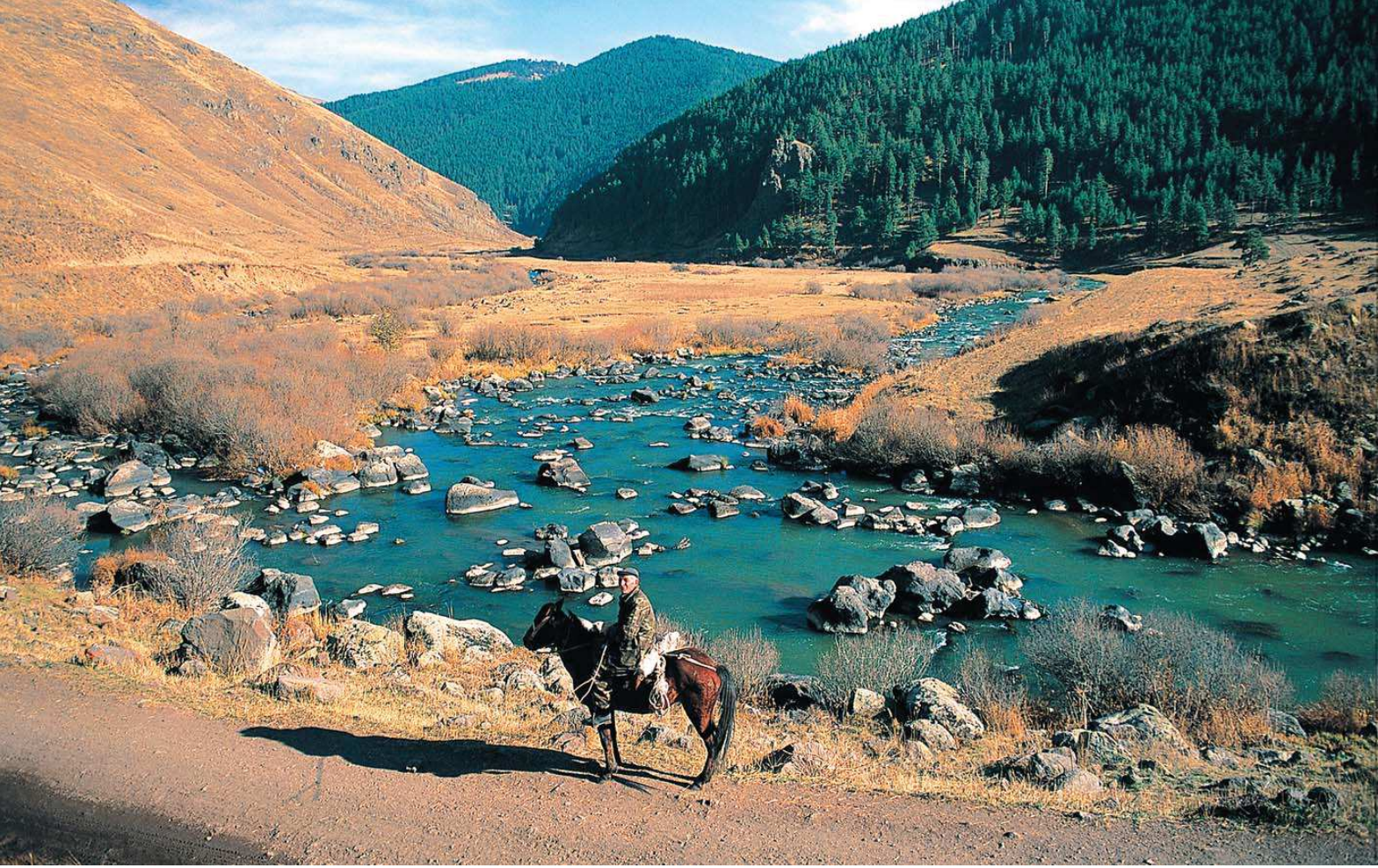


Ardahan Ormanları


DOG020
izlenmesi Gerekli
Aynı (0)



© Turgut Tarhan

Yüzölçümü : 24144 ha
Boylam : 42,78°D
Enlem : 41,16°K
Koruma Statüleri : Yok

Yükseklik : 1650 m - 2640 m
İl(ler) : Ardahan
İlçe(ler) : Hanak, Çıldır

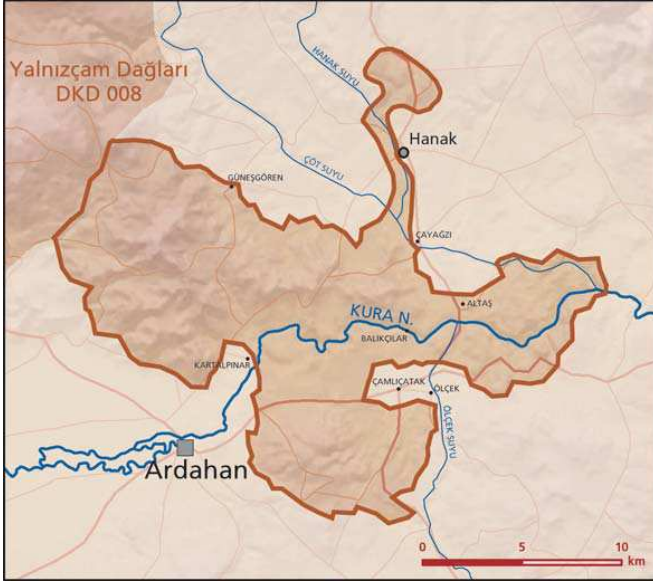
 Bu ÖDA, BTC Boru Hattı Şirketi'nin desteğiyle detaylı olarak araştırılmıştır.

- **Alanın Tanımı:** Ardahan il merkezinin beş kilometre kuzeydoğusundan başlayan Ardahan Ormanları, Kura Vadisi'nin etrafındaki parçalanmış dört küçük sarıçam ormanından ve bu ormanları çevreleyen çayırardan oluşur. Alanın içinden Kura Nehri geçer ve kuzeybatıda Yalnızçam Dağları ile sınırlanır. Sarıkamış ile birlikte ülkemizde kara ikliminde yüksek irtifada bulunan tek sarıçam ormanı buradadır.
- **Habitatlar:** Ardahan Ormanları, geçtiğimiz yüzyılda savaş, mera açma, yakacak için kesme ve aşın otlatma yüzünden neredeyse tamamen yok olmuştur. Dört parça halinde bulunan sarıçam ormanlarının çevresinde geniş sulak dağ çayırları ve ufak göller bulunur. Kura Vadisi'ni saran yamaçlarda sarıçam yerini titrek kavak, huş ve meşe topluluklarına bırakır. Daha alçaktaki düzlükler, Kura'yı besleyen derelerin bahar taşkınları ve uzun yaz yağmurlarıyla subasar çayırlar ve sazlıklara dönüşür. Yayılım alanı giderek genişleyen kavak, huş ve meşe toplulukları orman geçiş kuşağında yer alır ve orman arası boşlukları doldurur. Ormanlık alanların aralarındaki geniş alanlar dağ çayırlarıyla kaplıdır.
- **Türler:** Geniş bir platoda bulunan Ardahan ormanları, çok sayıda kuş ve memeli için yuvalama ve barınma alanıdır. Göçmen kuşlar için özellikle mart ortasından itibaren ve eylül başından sonra önemli bir geçiş ve beslenme alanıdır. ÖDA, nesli tehlike altındaki *Delphinium iris* adlı bitkinin dünyadaki tek yayılış alanıdır. Alanın bölgesel ölçekte ÖDA kriterlerini sağlamasına neden olan kuş türleri; kara akbaba (*Aegypius monachus*), küçük orman kartalı (*Aquila pomarina*), saz delicesi (*Circus aeruginosus*), turna (*Grus grus*), küçük kartal (*Hieraaetus pennatus*), orman toygandır (*Lullula arborea*). ÖDA, uzuntırmaklı köstebek faresinin (*Prometheomys schaposchnikowii*) Aşağı Kafkaslar popülasyonunun önemli dağılım alanlarından biridir. Ardahan ormanlarındaki önemli kelebek türleri arasında büyük korubeni (*Glaucopteryx arion*), esmer korubeni (*Glaucopteryx nausithous*), güzel amannisa (*Melitaea aurelia*) ve beşparmakotu zıpzı (Pyrgus cirsii) yer alır.
- **Alan Kullanımı:** Mevsimlik ot kesimi, hayvancılık ve kuru tarım bölgedeki insan faaliyetlerinin

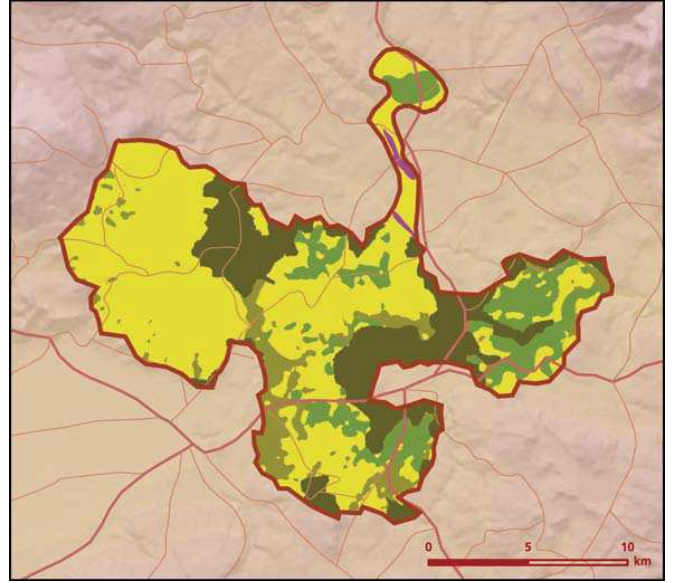
- başında gelir. Alanda küçükbaş ve büyükbaş hayvancılık yapılır. Orman açıklarında bal üretimi de yapılmaktadır.
- **Tehditler:** Devlet Su İşleri'nin 2002'de onayladığı Kura Projesi'nin amacı Kura Nehri'ne ve kollanına toplam dokuz adet baraj ve dört regülatör yapılmasıyla Ardahan, Hanak ve Göle ovalarına sulama sistemi getirmektir. Bu kapsamda ÖDA sınırları içinde yer alan Koroğlu Barajı'nın yapımı planlanmaktadır. Projenin bölgedeki yaban hayatını etkilemeyecek şekilde düzenlenmesi gerekmektedir. Plansız ve orman içinde yapılan otlatma, toprak erozyonu, az da olsa kaçak ağaç kesimi, Kura Nehri'ne akan Ardahan kanalizasyonu ÖDA üzerindeki diğer önemli tehditlerdir. Alanda yasadışı avcılık da devam etmektedir.
- **Koruma Çalışmaları:** BTC Çevresel Yatırım Programı kapsamında Türkiye Ormanlık Kooperatifleri Merkez Birliği'nin (OR – KOP) alt yüklenicileri Ortadoğu Ormanlık Proje, Etüd ve Müh. Tic. A.Ş. (ODOPEM) ve Karadeniz Teknik Üniversitesi tarafından Ardahan – Yalnızçam Ormanlarının Paydaşlarının Katılımıyla Ekosistem Tabanlı Planlanması ve Yönetimi Projesi yürütülmektedir. BTC Çevresel Yatırım Programı kapsamında Aşağı Kafkas Ormanları Boşluk Analizi Projesi TEMA ve ODTÜ tarafından Çevre ve Orman Bakanlığı işbirliği ile yürütülmektedir. Ar-De Danışmanlık Şirketi, 2006 yılında Birleşmiş Milletler Kalkınma Programı desteğiyle bir belgesel film çekmektedir.

■ **Yerel İlgili Sahipleri**
Ardahan Valiliği; Ardahan Belediyesi; Ardahan İl Çevre ve Orman Müdürlüğü; BTC Çevre Yatırım Programı.






■ **Damla Akytıldız, Duygun Baştanlar, Altkm Ün**



Ardahan Ormanları önemli doğa alanı topografya haritası



Ardahan Ormanları önemli doğa alanı bitki örtüsü haritası

Takson Adı	E	TE	Kırmızı Liste		Popülasyon Büyüklüğü	ÖDA Kriteri
			K	B		
 <i>Delphinium iris</i>	I	I	-	EN	Var	A1, A2
 <i>Aegypus monachus</i> - Avrupa	0	0	NT	LC	3-5 Çift (Üreme)	C1
<i>Aquila pomarina</i>	0	0	LC	LC	2 Çift (Üreme)	C1
<i>Circus aeruginosus</i>	0	0	LC	LC	2 Çift (Üreme)	C1
<i>Grus grus</i> - Anadolu ve Karadeniz	0	0	LC	EN	2 Çift (1997 Üreme)	B1, B3, C1, C3
<i>Hieraetus pennatus</i> - Avrupa	0	0	LC	LC	Var (Üreme)	C1
<i>Lullula arborea</i>	0	0	LC	LC	Var (Üreme)	C1
 <i>Lutra lutra</i>	0	0	NT	-	Var	C1
 <i>Prometheomys schaposchnikowi</i> - Aşağı Kafkaslar	0	0	LC	VU	Var	B1, B2, C1
 <i>Triturus karelinii</i>	0	0	LC	LC	Var	C1
 <i>Glaucopsyche arion</i> - Kuzey ve Doğu Anadolu	0	0	NT	EN	Var	B1
<i>Glaucopsyche nausithous</i> - Kuzeydoğu Anadolu	0	0	-	VU	Var	B1, C1
<i>Melitaea aurelia</i> - Kuzeydoğu Anadolu	0	0	-	VU	Var	B1
<i>Pyrgus cirsii</i>	0	0	VU	VU	Var	A1, C1
 <i>Leucorrhinia pectoralis</i>	0	0	-	-	Var	C1



Güzel amannisa (*Melitaea aurelia*) © Ahmet Baytaş