

Posof Ormanları

DOG021
İzlenmesi Gerekli
Gerileme (-1)



Posof © Soner Bekir

Yüzölçümü : 57059 ha
Boylam : 42,72°D
Enlem : 41,48°K
Koruma Statüleri : Yaban hayatı geliştirme sahası

Yükseklik : 1200 m - 2910 m
il(ler) : Ardahan
ilçe(ler) : Posof

btc Bu ÖDA, BTC Boru Hattı Şirketi'nin desteğiyle belirlenmiş ve detaylı olarak araştırılmıştır.

- **Alanın Tanımı**: Ardahan'ın yaklaşık 65 km kuzeyinde olan ÖDA, batıda Arsiyan, güneyde Ilgar, doğu ve kuzeyde Kafkas Dağları ile çevrilidir. Türkiye'nin en kuzeydoğu ucunu oluşturan alan, Gürcistan sınırındadır. ÖDA, derin ve sarp vadilerle bölünmüş yüksek dağlardan oluşur ve ortalama yükseklik 2100 ile 2200 metre arasındadır. Alanın ortasından Posof Çayı akar. Çay üzerinde birçok küçük göl oluşmuştur. Posof Çayı'nın Gürcistan'a geçtiği bölgede birden düşen rakım burada farklı bir iklim oluşturur. ÖDA doğal peyzajı, biyolojik çeşitliliği ve geleneksel değerleriyle dikkat çekicidir. Alanın ortasından BTC Petrol Boru Hattı ve Şah Deniz Doğalgaz Boru Hattı Geçmektedir.
- **Habitatlar**: Alanda dört ana orman tipi görülür. 1200-2150 metre arasında çoğunluğunu ladin, göknar ve kayın ağaçlarının oluşturduğu iğneli ormanlar bulunur. Geniş alanlar oluşturan sarıçam ormanları ise tüm alan saatinde yayılmıştır. Ancak daha alçak kesimlerde sarıçamların yerini meşe ormanları alır. Huş ormanları ise ÖDA'nın doğu kesiminde dağınık parçalar halinde bulunur. Orman sınırının üstündeki yüksek kesimlerde ormangülleri kayalıklarla karışarak geniş alanlar oluşturur. Alanda arazi yapısıyla sınırlı miktarda tarım alanları ve meralar bulunur. Yerleşim merkezlerinin civarında geniş meyve bahçeleri vardır.
- **Türler**: Bitkiler açısından oldukça önemli bir zenginliğe sahip Posof Ormanları, yok olma sınırındaki *Chaerophyllum posofianum* türüne ev sahipliği yapmaktadır. ÖDA, bu türün dünyada bilinen tek dağılış alanıdır. Bunun yanında ulusal ölçekte hassasiyete sahip *Circium frickii* ve *Seseli grandivittatum* türleri de Posof Ormanları'nda görülebilmektedir. Posof Ormanları, dünyada sadece Kafkaslar Bölgesi'nde yaşamakta olan dağ horozu (*Tetrao mlukosiewiczi*) için önemli bir yaşam alanıdır. Alanda ayrıca 3-5 çift küçük orman kartalı (*Aquila pomarina*) ve alpin yaşam birliği türlerinden urkeklik (*Tetraogallus caspius*) üremektedir. ÖDA, ülkemizde bildircinkilavuzunun (*Crex crex*) ürettiği bilinen tek yerdir ve burada 67 çift üremektedir. Bildircinkilavuzları 1500 - 2100 metre arasında hayvan sokulmayan, onların büyümesi için bırakılan alanları tercih etmektedir. Huş ağaçlarının alt sınırlarındaki açık araziler, ağaçların aralarında kalan açıklık otlaqlar en önemli üreme habitatıdır. Az sayıda, içinde su akıntısı olan ekilmiş alanlarda da üremektedir. Bildircinkilavuzları geceleri

aktiftir ve tümüyle ıslak alandır.

ÖDA, uzun tımsıkı köstebekfarenin (*Prometheomys schaposchnikowi*) aşığı Kafkaslar'daki önemli dağılış alanlarından biridir. Alan ayrıca bölgesel ölçekte tehlike altındaki altı kelebek türü için ÖDA kriterlerini sağlamaktadır.

Posof Ormanları'nda yaşamakta olan Kafkas semenderinin (*Mertensiella caucasica*) nesli dünya ölçeğinde tehlike altındadır.

■ **Alan Kullanımı**: Alanda yoğun olarak hayvancılık yapılır. 1980'lerde küçükbaş hayvancılık yasaklandığı için büyükbaş hayvancılık yapılır. Mayıs ve haziran aylarında çayırıldaki otlar biçilip kurutularak saklanır ve kış aylarında kaba yem olarak hayvanlara verilir. Haziranda ot yüksekliği yer yer bir metreyi bulur. Bu alanlara uzun süre evcil hayvan veya insan girmez ve yaban hayatı için uygun bir ortam oluşur. Tarım alanlarına çoğunlukla buğday, arpa ve yulaf ekilir.

Alanda ayrıca ormancılık faaliyetleri ve arıcılık yapılır. Organik bal ve meyve üretimine yönelik girişimler planlanmaktadır.

■ **Tehditler**: Alandaki en ciddi tehdit, yapımı süren Şah Deniz Doğalgaz Boru Hattı'dır. Bildircinkilavuzu ve dağ horozunun üreme alanında gerçekleştirilen inşaat faaliyetlerinin tümün üreme başarısını olumsuz etkilediği düşünülmektedir.

Temmuzdan önce ot kesimi yapılan alanlarda bildircinkilavuzlarının üremediği belirlenmiştir. Belirli bölgelerde bildircinkilavuzları ev kedilerinden de zarar görmektedir.

Alanda kaçak huş ağacı kesimi ve özellikle memeli hayvanlara yönelik kaçak avcılık yapılmaktadır. Yöredeki insan nüfusunun azalması, uzun vadede ormanların genişlemesine neden olarak dağ horozunun yaşam alanı olan ormangüllerinin azalmasına neden olabilir.

■ **Koruma Çalışmaları**: Doğa Derneği, BTC Boru Hattı şirketinin desteğiyle ve Çevre ve Orman Bakanlığı ile işbirliği içinde Posof Ormanları Yaban Hayatı Geliştirme Sahası'nın yönetim planını hazırlamıştır. Yaban hayatı geliştirme sahasının sınırlarının huş tavuğunun bölgedeki tüm üreme alanlarını içine alacak şekilde genişletilmesine çalışılmaktadır.

Doğa Derneği, alandaki bildircinkilavuzları için 2006 yılında arazi çalışmalarını tamamlamıştır.

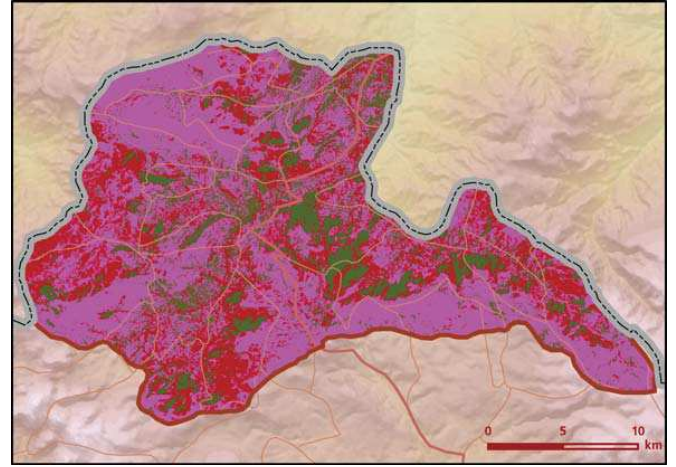
TEMA Vakfı alanda bir dizi kırsal kalkınma projesi yürütmektedir.

■ **Yerli İlgili Sahipleri**
Ardahan Valiliği; Ardahan İl Çevre ve Orman Müdürlüğü; Posof Kaymaklığı; Posof Belediye Başkanlığı; Posof İlçe Özel İdare Müdürlüğü; Posof İlçe Orman İşletme Şefliği; Doğa Derneği; TEMA Vakfı.


■ **Damla Akyıldız, Soner Bekir, Geoff Welch**



Posof Ormanları önemli doğa alanı topografya haritası



Posof Ormanları önemli doğa alanı bitki örtüsü haritası

Takson Adı	E	TE	Kırmızı Liste		Popülasyon Büyüklüğü	ÖDA Kriteri
			K	B		
 <i>Chaerophyllum posofianum</i>	I	I	-	CR	Var	A1, A2
<i>Cirsium frickii</i>	0	0	-	VU	Var	A2, B1
<i>Seseli grandivittatum</i>	0	0	-	VU	Var	A2, B1
 <i>Aquila heliaca</i>	0	0	VU	LC	1 Çift (2006 Üreme)	C1
<i>Aquila pomarina</i>	0	0	LC	LC	3-5 Çift (Üreme)	C1
<i>Crex crex</i> - Avrupa ve Ön Asya	0	0	NT	EN	67 Erkek Birey (2006 Üreme)	B1, C1
<i>Lanius collurio</i>	0	0	LC	LC	Var (Üreme)	C1
<i>Tetrao mlkosiewiczzi</i>	0	0	DD	DD	70-120 Birey (Üreme)	C1
<i>Tetraogallus caspius</i> - Anadolu ve Kafkasya	0	0	LC	VU	Var (Üreme)	B1, C1
 <i>Prometheomys schaposchnikowi</i> - Aşağı Kafkaslar	0	0	LC	VU	Var	B1, B2, C1
 <i>Mertensiella caucasica</i>	0	0	VU	-	Var	A1, C1
 <i>Erebia medusa</i> - Balkanlar ve K. Anadolu	0	0	-	VU	Var	B1
<i>Euphydryas aurinia</i> - Kuzey ve Doğu Anadolu	0	0	-	VU	Var	B1, C1
<i>Glaucopsyche alcon</i> - Kuzey ve Doğu Anadolu	0	0	NT	VU	Var	B1
<i>Glaucopsyche arion</i> - Kuzey ve Doğu Anadolu	0	0	NT	EN	Var	B1
<i>Melitaea aurelia</i> - Kuzeydoğu Anadolu	0	0	-	VU	Var	B1
<i>Pseudophilotes vicrama</i> - Anadolu	0	0	-	VU	Var	B1



Bıldırcınkılavuzu (Crex crex) © Soner Bekir