

Kars Ovası

DOG026
İzlenmesi Gerekli
Aynı (0)



Kars Ovası © Hillary Welch, Geoff Welch

Yüzölçümü : 18692 ha
Boylam : 43,33°D
Enlem : 40,60°K
Koruma Statüleri : Yok

Yükseklik : 1690m - 2400m
İl(ler) : Kars
İlçe(ler) : Kars, Arpaçay, Digor

btc Bu ÖDA, BTC Boru Hattı Şirketi'nin desteğiyle detaylı olarak araştırılmıştır.

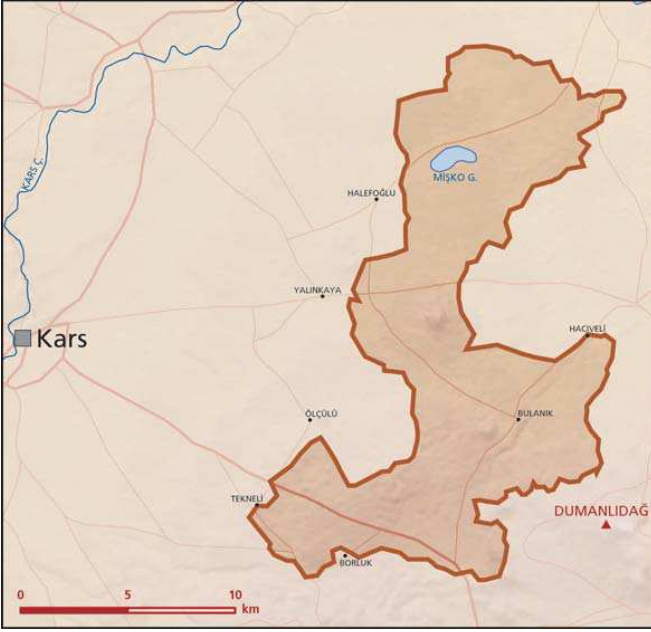
- **Alanın Tanımı:** Kars Çayı ve Arpaçay arasında, kuzeygüney doğrultusunda uzanan ıslak çayırlar, gölcükler, bozkırlar ve tarım alanlarından oluşan bir ovadır. Mişko ve Çalı göllerini içine alan ÖDA'da, üzerinde hayvancılık yapılan yüksek otlu geniş meralar bulunur.
- **Habitatlar:** Kars Ovası'nın büyük bir bölümü yüksek plato çayırlarından oluşmaktadır. Bunun yanında alanın bir kısmını sulak çayırlar oluşturmaktadır. Tarım alanlarının büyük kısmında tahıl ekilir. Ovadaki göller zengin sualtı bitki çeşitliliğine sahiptir.
- **Türler:** Kars Ovası kuşlar açısından öncelikli bir alandır. Alanda nesli dünya ölçeğinde tehlike altındaki dikkuyruk (*Oxyura leucocephala*) ve bölgesel ölçekte tehlikeye tuma (*Grus grus*) üremektedir.
- **Alan Kullanımı:** Alandaki başlıca geçim kaynağı hayvancılık ve tarım faaliyetleridir. Tarım faaliyetlerinin başında tahıl ekimi gelmektedir. Alanda tahıllar dışında sebze ve yumrulu ürünler de az miktarlarda üretilmektedir.
- **Tehditler:** Alan üzerinde bilinen bir tehdit bulunmamaktadır.
- **Koruma Çalışmaları:** Alanda bilinen bir koruma çalışması yoktur.



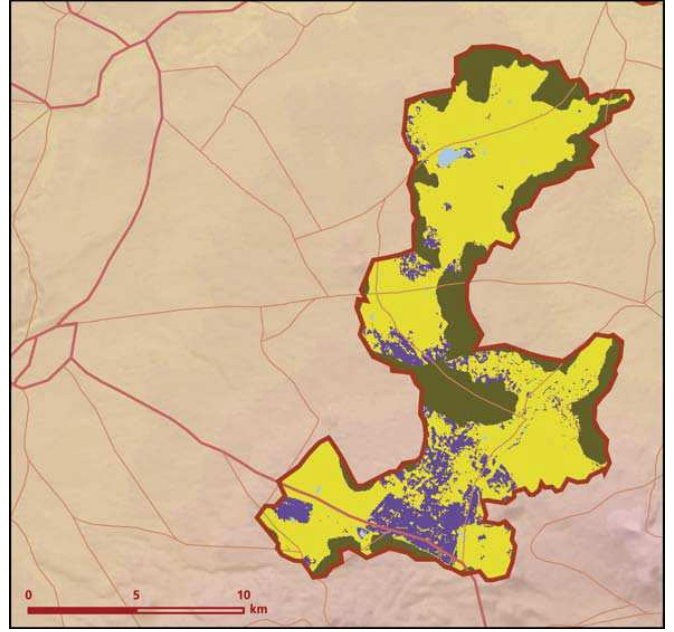
Küçük engerek (*Vipera erivanensis*) © Semih Üçüncü

■ **Yerel İlgili Sahipleri**
Kars Valiliği; Kars İl Çevre ve Orman Müdürlüğü; Arpaçay ve Digor Kaymakamlığı; Arpaçay ve Digor İlçe Jandarma Komutanlığı; Kafkas Üniversitesi Biyoloji Bölümü; Kafkas Üniversitesi Kuş Gözetim Oluşumu.

■ **Bahtiyar Kurt**



Kars Ovası önemli doğa alanı topografya haritası



Kars Ovası önemli doğa alanı bitki örtüsü haritası

Takson Adı	E	TE	Kırmızı Liste		Popülasyon Büyüklüğü	ÖDA Kriteri
			K	B		
 <i>Anthus campestris</i>	0	0	LC	LC	Var (Üreme)	CI
<i>Calandrella brachydactyla</i>	0	0	LC	LC	Var (Üreme)	CI
<i>Grus grus</i> - Anadolu ve Karadeniz	0	0	LC	(EN)	2-4 Çift (Üreme)	B1, B3, CI, C3
<i>Oxyura leucocephala</i> - Doğu Akdeniz ve İran	0	0	EN	VU	15 Çift (Üreme)	A1, B1, CI
 <i>Vipera erivanensis</i>	0	0	—	(VU)	Var	B1, CI



Allium albidum caucasicum © Nezaket Adıgüzel