

Doğubayazıt Sazlığı

DOG030

Acil
Gerileme (-2)



Doğubayazıt Sazıkları © Cüneyt Öğütüzün

Yüzölçümü : 12044 ha
Boylam : 44,08°D
Enlem : 39,62°K
Koruma Statüleri : Yok

Yükseklik : 1520m - 1680m
İl(ler) : Ağrı
İlçe(ler) : Doğubayazıt

■ **Alanın Tanımı:** ÖDA, bir çöküntü havzasında yer alan büyüklü küçüklü tatlı su aynalan ve onları etrafını çevreleyen geniş sazlıklar ve ıslak çayırlardan oluşur. Karabulak yakınlarındaki Saz Gölü, bu aynaların en büyüklerinden biridir. Bu göl, Zor Dağı'nın (3181 metre) batı yamaçlarından ve Kaluz (2023 metre) ve Yalıntaş Dağları'ndan (2054 metre) gelen yüzey sularıyla beslenir. Diğer büyük göl olan Gölyüzü Gölü ise, Ağrı Dağı'nın mevsimsel kaynakları ile beslenir ve Sansu Çayı ile İran'a boşalır. Alana Karabulak ilçesinden geçen, Doğubayazıt-Iğdır karayoluyla ulaşılır. Göller büyük ölçüde sazlıklarla kaplıdır. Yaz aylarında sazlıklardaki sular tamamen çekilir.

■ **Habitatlar:** Yoğun sazlık alanları bulunan bir tatlı su gölleri kompleksidir. Saz ve Gölyüzü göllerinin yanı sıra mevsimsel olarak oluşan daha ufak aynalar da bulunur. Sazlıkların etrafında ve daha kuru kısımlarda oluşan boşluklarda mera olarak kullanılan geniş ıslak çayırlar yer alır. Sulakalan özelliğinin kaybolmaya başladığı yerlerde ise bozkırlar ve tarım alanları uzanır. Tarım alanları genel olarak hububat ürünleriyle kaplı kuru alanlardır.

■ **Türler:** *Campanula aghrica*, *Cotoneaster meyeri*, *Gallium czerepenovii* ve *Oxytropis aucheri* ÖDA kriterlerini sağlayan nesli tehlike altındaki ve dar yayıllı bitki türleridir.

Sazlıklar birçok kuş türüne ev sahipliği yapmaktadır. ÖDA, Doğu Anadolu'daki önemli uzunbacak (*Himantopus himantopus*), balaban (*Botaurus stellaris*), küçük balaban (*Ixobrychus minutus*) ve çayır delicesi (*Circus pygargus*) üreme alanları arasında yer alır. Bunların yanında ülkemizde sayılan azalmakta olan tunalann (*Grus grus*) da alanda üredikleri bilinmektedir.

Alanda ülkemize endemik Bendimahı kertenkelesi (*Darevskia bendimahiensis*) de bulunmaktadır. ÖDA, bölgesel ölçekte nesli tehlike altında olan Himalaya mavi kelebeği (*Pseudophilotes vicrama*) için önem arz etmektedir.

■ **Alan Kullanımı:** Alandaki temel insan faaliyeti hayvancılıktır. Ağırlıklı olarak inek ve manda yetiştirilmekle beraber küçükbaş hayvanlar da sazlık çevresinde bulunmaktadır. Alan bahar ve yaz ayları boyunca otlatma amaçlı olarak kullanılmaktadır.

Bunun yanında alanda tarım faaliyetleri de gerçekleştirilmektedir. Saz kesimi ticari amaçlarla yapılmaz. Bu faaliyetin nedenleri bireysel ihtiyaca yönelik hayvan yemi ve yakacak gereksinimidir.

■ **Tehditler:** Alandaki en ciddi tehdit su rejimine müdahaledir. Önceki yıllarda Sansu Çayı'nın derinleştirilmesi, göl alanlarının küçülmesi ve sazlıkların azalmasına neden olmuştur. Alandaki su seviyesi Devlet Su İşleri tarafından kontrol edilmekte ve gelen su Sansu Deresi'yle tahliye edilmektedir. Su rejimine yapılan müdahalelere son yıllarda kuraklığın da eklenmesiyle bugün sulakalan ciddi derecede küçülmüştür.

ÖDA'daki bir başka tehdit ise 1500 dönümlük bir alana yapımı planlanan golf sahasıdır. ■ **Koruma Çalışmaları:** Doğubayazıt Çevreyi Koruma ve Güzelleştirme Derneği bölgedeki yaban hayatının korunması konusunda çalışmalar yürütmüştür.



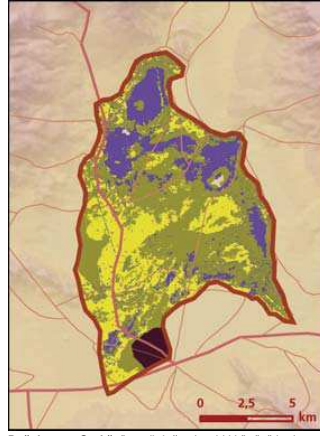
Kızkuşu (*Vanellus vanellus*) © Özkan Üner

■ **Yerel İlgili Sahipleri**
Ağrı Valiliği; Ağrı İl Çevre ve Orman Müdürlüğü; Doğubayazıt Kaymakamlığı; Doğubayazıt Belediyesi; Doğubayazıt Çevre Koruma ve Güzelleştirme Derneği.

■ **Süreyya İsfendiyaroğlu, Bahtiyar Kurt**








Doğubayazıt Sazlığı önemli doğa alanı topografya haritası



Doğubayazıt Sazlığı önemli doğa alanı bitki örtüsü haritası



Ishakpaşa Sarayı © Atlas Arşivi

Takson Adı	E	TE	Kırmızı Liste		Popülasyon Büyüklüğü	ÖDA Kriteri
			K	B		
 <i>Campanula aghrica</i>	1	0	-	VU	Var	A1, A2
<i>Cotoneaster meyeri</i>	0	0	-	VU	Var	A2, B1
<i>Galium czerepanovii</i>	0	0	-	VU	Var	A2, B1
<i>Oxytropis aucheri</i>	0	0	-	VU	Var	A2, B1
 <i>Acrocephalus melanopogon</i>	0	0	LC	LC	Var (Üreme)	CI
<i>Ardea purpurea</i> - Avrupa ve Akdeniz	0	0	LC	LC	Var (Üreme)	CI
<i>Botaurus stellaris</i> - Avrupa ve Akdeniz	0	0	LC	LC	Var (Üreme)	CI
<i>Circus aeruginosus</i>	0	0	LC	LC	Var (Üreme)	CI
<i>Circus pygargus</i>	0	0	LC	LC	10 Çift (Üreme)	CI
<i>Himantopus himantopus</i> - D. Avrupa ve D. Akdeniz	0	0	LC	LC	Var (Üreme)	CI
<i>Ixobrychus minutus</i>	0	0	LC	LC	Var (Üreme)	CI
 <i>Lutra lutra</i>	0	0	NT	-	Var	CI
 <i>Darevskia bendimahiensis</i>	1	0	-	-	Var	A2, A4, CI
 <i>Pseudophilotes vicrama</i> - Anadolu	0	0	-	VU	Var	B1



Erguvani balıkcıl (*Ardea purpurea*) © Kazım Çapacı