

# Yukarı Murat Vadisi

## DOG033

Korumaya Bağımlı  
Gerileme (-2)



Kara leylek (*Ciconia nigra*) © Ali Atahan

**Yüzölçümü** : 18924 ha  
**Boylam** : 43,63°D  
**Enlem** : 39,43°K  
**Koruma Statüleri** : Yok

**Yükseklik** : 1470 m - 2030 m  
**il(ler)** : Muş, Ağrı  
**İlçe(ler)** : Tutak, Hamur, Malazgirt

■ **Alanın Tanımı**: Murat Vadisi'nin Ağrı ili ile Malazgirt ilçesi arasında yer alan bölümüdür ve Ağrı ilinden güneybatısındaki Tutak ilçesine doğru uzanır. Tutak ilçesinin güneybatısında Göl Ovası'nı geçerek Top Dağı'nın batısından Malazgirt ilçesi yakınlarına ulaşır. Yukarı Murat Vadisi kuzeyde sarp kayalıklardan oluşur. Vadinin orta kesimlerinde nehir yatağı genişler ve arazi engebeli düzlüklere dönüşür. Murat Nehri, Göl Ovası'nın batısından akar. Arazi burada genelde engebelidir ve dar vadiler oluşturmuştur.

■ **Habitatlar**: Düzlük arazilerin büyük kısmı yayvan bozkırları ile kaplıdır ve bozkırların arasında yer yer tarım alanları bulunur. Düzlükteki nehir yatağı boyunca Murat Nehri iyi korunmuş taşkın alanları ve adacıklar oluşturur. Taşkın alanlarında geleneksel biçimde otlak veya biçimlik çayır olarak kullanılan subasar alanlar vardır. Alanın üst kesimleri dağ bozkırı niteliğindedir.

■ **Türler**: Alan endemik ve nesli tehlike altında olan yedi bitki türü için ÖDA kriterlerini sağlamaktadır. Bugüne kadar bilinen dağılımı dünyada sadece bu alanla sınırlı iki ayrı bitki türü bulunmaktadır; *Spergularia sezer-zenginii* ve *Thlaspi aghricum*.

Yukarı Murat Vadisi'nde az sayıda toy (*Otis tarda*) ve düşük olasılıkla telli turna (*Grus virgo*) üremektedir. Alandaki yayvan bozkırlarında bağirtlak (*Pterocles orientalis*) üremekte ve gruplar oluşturarak vadiyi su içmek için kullanmaktadır. Vadinin kuzeyindeki sarp kayalıklarda kara leylek (*Ciconia nigra*) üremektedir.

Türkiye'ye endemik ve dar yayılışlı bir kelebek türü olan çokgözlü diana (*Polyommatus diana*) ÖDA sınırları içerisinde önemli sayılarda bulunmaktadır.

■ **Alan Kullanımı**: Alanda arazi engebeli olduğundan tarım az yapılmakta ve hayvancılığa ağırlık verilmektedir. Murat Nehri'nin bu bölümündeki taşkın alanlarında henüz bir kurutma çalışması yapılmamıştır. Buralardaki subasar çayırlar temmuz başına kadar otlatılmadan bırakılır ve bu tarihten sonra genellikle elle ot kesimi yapılır.

■ **Tehditler**: Doğal bozkırların bir kısmı tarım alanına dönüştürülmek suretiyle yok edilmektedir. Devlet Su İşleri (DSİ), alanın güney yarısını ve doğusundaki bozkırları sulamaya açmayı planlamaktadır.

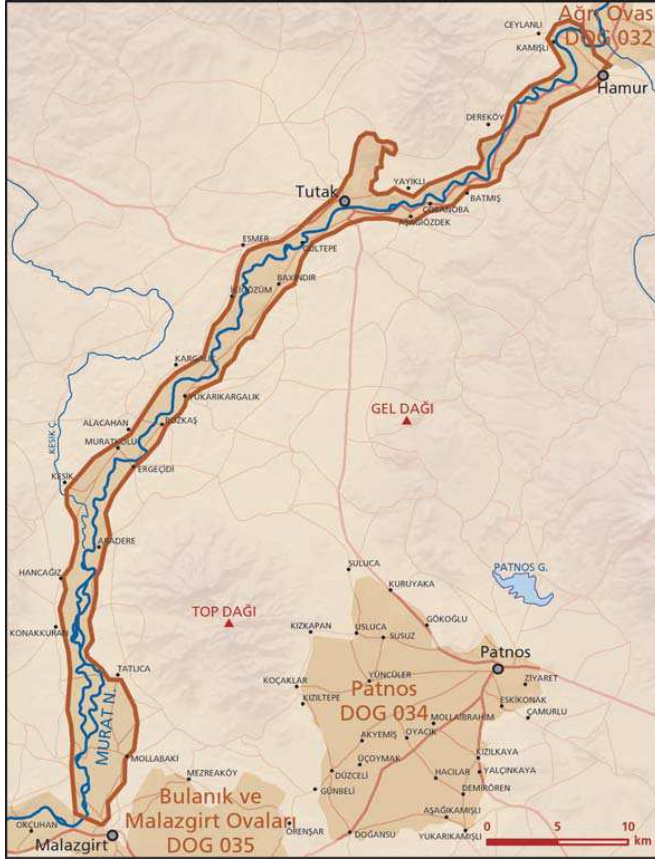
Bölgede av için üretilerek doğaya salınan kuş türlerinin diğer türlere etkileri bilinmemektedir. Ayrıca bu kuş türlerinin ve sayılarının kontrolü tam olarak yapılmamaktadır. ■ **Koruma Çalışmaları**: ÖDA, Toy Ulusal Eylem Planı'na göre bu türün önemli üreme alanlarından biri kabul edilmektedir. Alanda Doğa Derneği tarafından toy araştırma ve bilinçlendirme çalışmaları yürütülmüştür. Bunun dışında bilinen bir koruma çalışması yoktur.



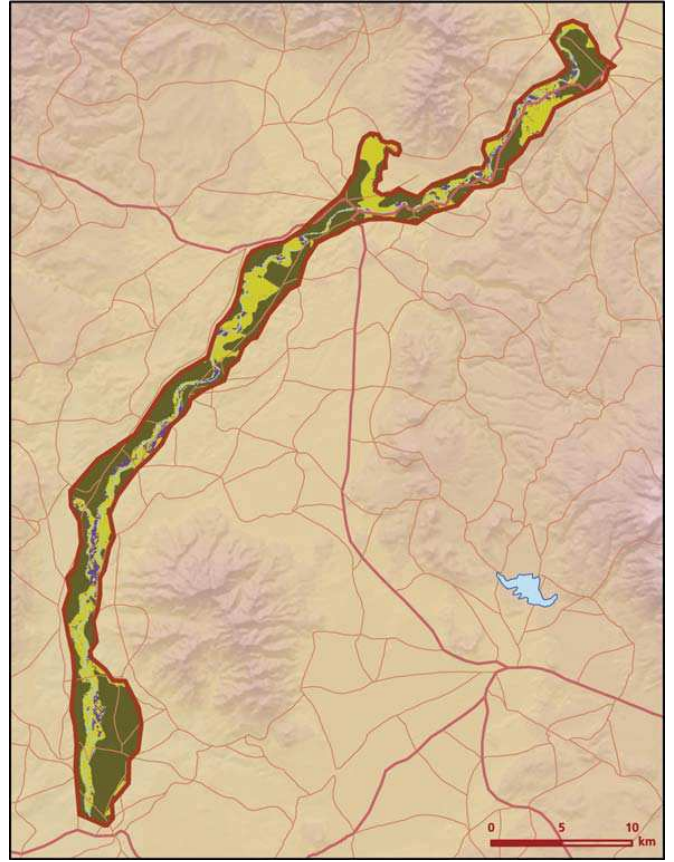
Toy (*Otis tarda*) © Franz Josef Kovacs

■ **Yerel İlgili Sahipleri**  
Ağrı Valiliği; Muş Valiliği; Ağrı İl Çevre ve Orman Müdürlüğü; Muş İl Çevre ve Orman Müdürlüğü; Malazgirt Kaymakamlığı; Malazgirt İlçe Jandarma Komutanlığı; Ağrı Avcı ve Atıcı Derneği; Tutak Avcı ve Atıcı Derneği.

■ **Zeren Gürkan**



Yukarı Murat Vadisi önemli doğa alanı topografya haritası



Yukarı Murat Vadisi önemli doğa alanı bitki örtüsü haritası

Takson Adı	E	TE	Kırmızı Liste		Popülasyon Büyüklüğü	ÖDA Kriteri
			K	B		
<i>Centaurea rydeggeri</i>	1	0	-	EN	Var	A1, A2
<i>Galium basalticum</i>	1	0	-	VU	Var	A1, A2
<i>Lathyrus layardii</i>	1	0	-	VU	Var	A1, A2
<i>Marrubium vulcanicum</i>	1	0	-	VU	Var	A1, A2
<i>Physocardamum davisii</i>	1	0	-	VU	Var	A1, A2
<i>Spergularia sezer-zenginii</i>	1	1	-	EN	Var	A1, A2
<i>Thlaspi agricum</i>	1	1	-	EN	Var	A1, A2
<i>Asio flammeus</i>	0	0	LC	LC	1-2 Çift (Üreme)	CI
<i>Calandrella brachydactyla</i>	0	0	LC	LC	Var (Üreme)	CI
<i>Caprimulgus europaeus</i>	0	0	LC	LC	Var (Üreme)	CI
<i>Ciconia nigra</i> - Doğu Avrupa	0	0	LC	LC	1-2 Çift (Üreme)	CI
<i>Lanius minor</i>	0	0	LC	LC	Var (Üreme)	CI
<i>Otis tarda</i> - Avrupa	0	0	VU	VU	30-40 Birey (2000 Üreme)	A1, B1, CI
<i>Pterocles orientalis</i>	0	0	LC	LC	Var (Üreme)	CI
<i>Polyommatus diana</i>	1	0	-	-	Var	A2, A4, CI