

Patnos

DOG034

Acil
Gerileme (-1)



Anzavur Tepe © Fatih Pınar

Yüzölçümü : 19381 ha
Boylam : 42,78°D
Enlem : 39,21°K
Koruma Statüleri : Yok

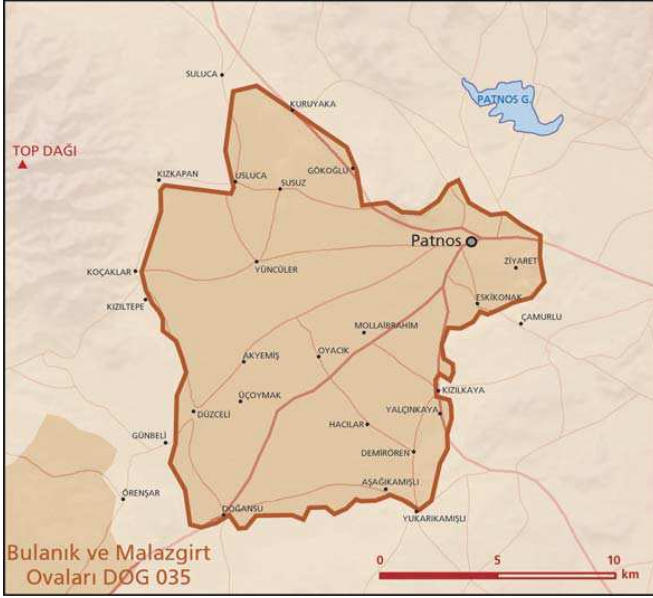
Yükseklik : 1610 m - 1750 m
il(ler) : Muş
ilçe(ler) : Patnos

- **Alanın Tanımı**: Patnos Ovası; Süphan Dağı'nın kuzeyinde, Patnos ilçesinin batısında yer alır. ÖDA, Patnos-Malazgirt devlet karayoluna paralel uzanır ve kuzeybatıda dağlarla sınırlıdır. Yüksek plato bozkırları ve verimli tarım alanlarından oluşur. Değişik yönlü faylar eşliğinde çökerek oluşmuş, daha sonra da alüvyonlarla dolmuş genç volkanitlerle çevrili bir havzada yer alır.
- **Habitatlar**: Ova kısmen tarım alanlarından ve hayvancılık için kullanılan meralardan oluşur. Tarım alanlarının bir kısmı düzenli olarak nadasa bırakılır. Ovada mevsimsel yağışlar sonrasında yer yer küçük göletler oluşur.
- **Türler**: Patnos Ovası Türkiye'nin kuzeydoğusuna endemik ve nesli tehlike altındaki iki ayrı bitki türü nedeniyle ÖDA statüsü kazanmaktadır; *Galium basalticum* ve *Marrubium vulcanicum*. Alanda nesli dünya ölçeğinde tehlike altındaki toy (*Otis tarda*) üremektedir. ÖDA, aynı zamanda bağırtlağın (*Pterocles orientalis*) Doğu Anadolu'daki üreme alanlarından biridir.
- **Alan Kullanımı**: Alandaki başlıca insan faaliyeti hayvancılıktır. Batıda, dağ sırtlarında arazi fazla kayalık olduğundan buralar daha çok otlak olarak kullanılmakta ve ekim az miktarda yapılmaktadır. Tarım yapılan alanlarda ağırlıklı olarak buğday ve arpa ekilmektedir.
- **Tehditler**: Devlet Su İşleri (DSİ), Şekerova sulama projesiyle alanın tümünü sulu tarıma açmayı planlamaktadır. Öte yandan, sulama amaçlı küçük drenaj kanalları açılmasıyla ovadaki mevsimsel göletler halihazırda azalmıştır. Aşırı otlama meraların yer yer verimsizleşmesine neden olmakta ve toy kuşlarının alandaki nüfusu aşırı otlamadan olumsuz etkilenmektedir. Öte yandan, Patnos'taki yapılaşma ovaya doğru ilerlemektedir ve ovanın ortasından geçen anayol bölgedeki doğal yaşam ortamını ikiye bölmüştür.
- **Koruma Çalışmaları**: ÖDA, Toy Ulusal Eylem Planı'na göre bu türün önemli üreme alanlarından biri kabul edilmektedir. Alanda Doğa Derneği tarafından toy araştırma ve bilinçlendirme çalışmaları yürütülmüştür. Alanın statüsünün izlenmesi ve kısa zaman içinde bir koruma planı altında değerlendirilmesi gerekmektedir.

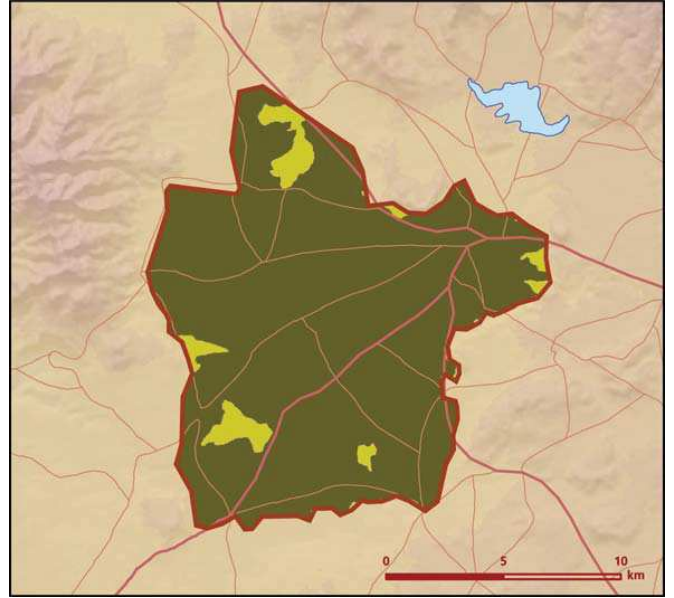


Şahin (*Buteo buteo*) © Aykut İnce


- **Yerel İlgili Sahipleri**
Ağrı Valiliği; Ağrı İl Çevre ve Orman Müdürlüğü; Patnos Kaymakamlığı; Doğa Derneği.
- **Zeren Gürkan**

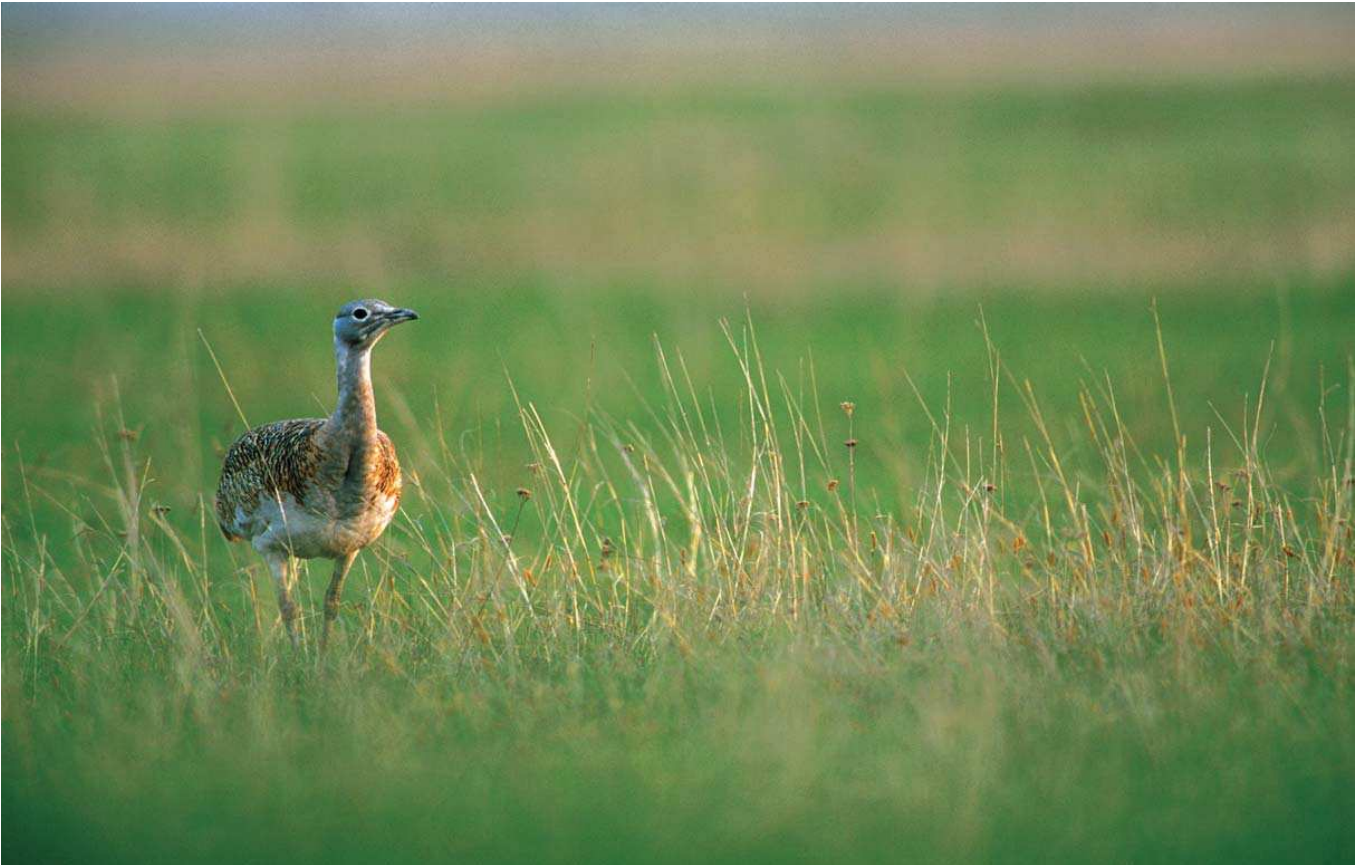


Patnos önemli doğa alanı topografya haritası



Patnos önemli doğa alanı bitki örtüsü haritası

Takson Adı	E	TE	Kırmızı Liste		Popülasyon Büyüklüğü	ÖDA Kriteri
			K	B		
 <i>Galium basalticum</i>	I	0	-	VU	Var	A1, A2
<i>Marrubium vulcanicum</i>	I	0	-	VU	Var	A1, A2
 <i>Melanocorypha calandra</i>	0	0	LC	LC	Var (Üreme)	CI
<i>Otis tarda - Avrupa</i>	0	0	VU	VU	31 Birey (Üreme)	A1, B1, CI
<i>Pterocles orientalis</i>	0	0	LC	LC	Nadir (Üreme)	CI



Toy (*Otis tarda*) © Josef Timar