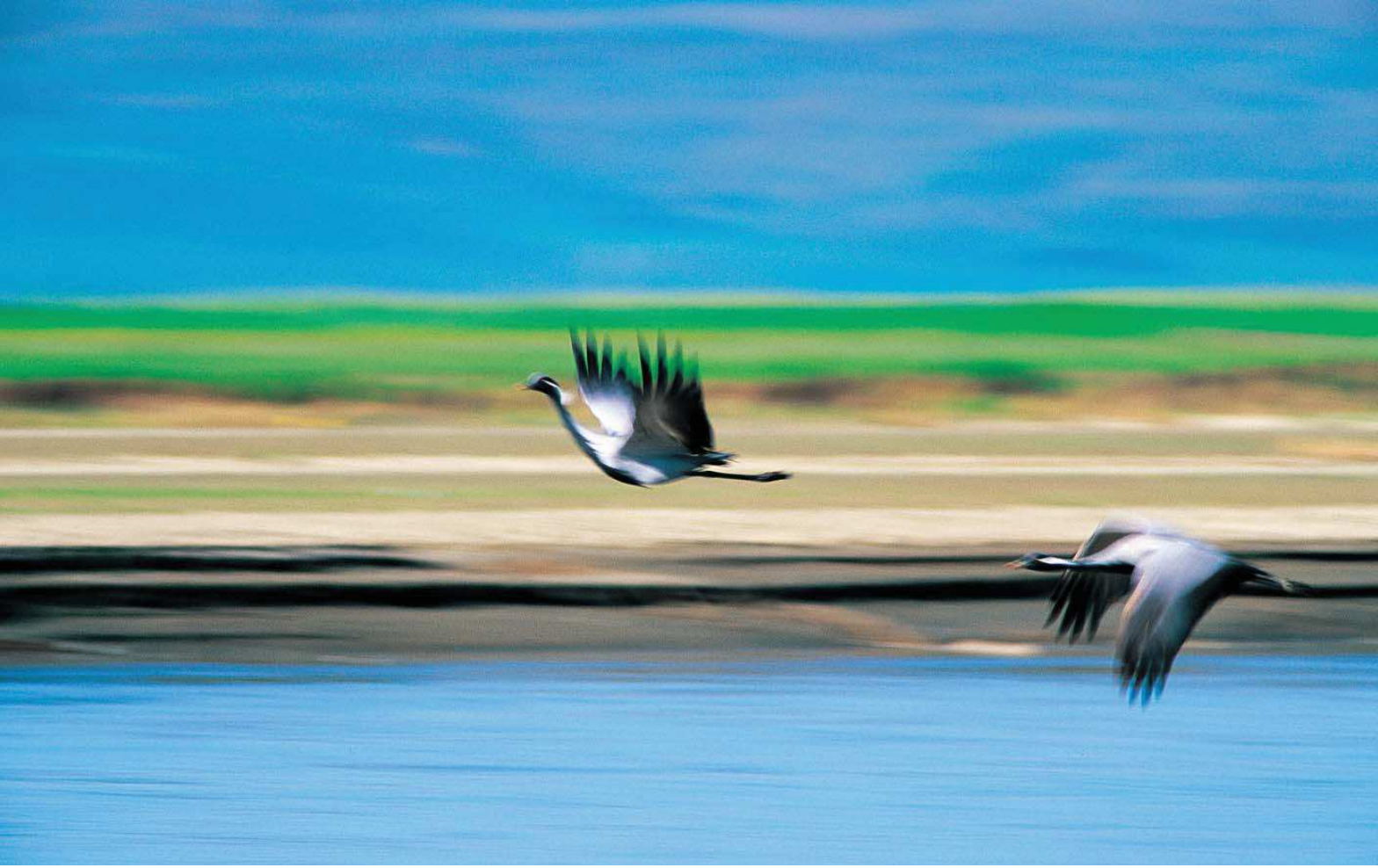


Bulanık ve Malazgirt Ovaları

DOG035

Çok Acil
Gerileme (-1)



Telli turna (*Grus virgo*) © Soner Bekir

Yüzölçümü : 33353 ha
Boylam : 42,35°D
Enlem : 39,15°K
Koruma Statüleri : Yok

Yükseklik : 1450 m - 1650 m
il(ler) : Muş
ilçe(ler) : Bulanık, Malazgirt

■ **Alanın Tanımı**: Bulanık ve Malazgirt ovaları Muş il merkezinin 101 kilometre doğusunda yer alır. Güneyde Bilican Dağları, batıda Akdoğan Dağı, kuzeyde Lala ve Top Dağı, doğuda ise Patnos ilçesi yer alır. Alan, Murat Nehri üzerinde oluşmuş taşkın ovalarını içerir. Nehir üzerinde çok sayıda adacık bulunur. Alanın güneybatısında, Bulanık ilçe merkezine yaklaşık üç kilometre mesafede sazlıklarla kaplı Şor Gölü bulunmaktadır.

■ **Habitatlar**: Alanın batısında Murat Nehri'nin en büyük kollarından biriyle buluştuğu noktada geniş subasar alanlar ve adacıklar bulunur. Nehir içi delta özelliğindeki bu bölgede pek çok kuş ve balık ürer. Deltanın doğusu korunaklı tarım alanlarıyla kaplıdır. Sulak bölgenin çevresindeki daha yüksek alanlarda yaygın bozkırlar ve tahıl tarlaları uzanır.

Alanın güneybatı kesiminde kuşların bir bölümünün ürettiği Şor Gölü sazlıkları bulunur. Murat Nehri boyunca birçok kum ve çakıl adacıkları, sulak çayırlar ve subasar alanlar bulunur. Yoncalı köyü yakınlarındaki nehir içi deltada çayırlarla kaplı büyük bir ada vardır. Bu adada tarım da yapılır. Bazı adalar ise söğüt ve çalılarla kaplıdır.

■ **Türler**: Alan, biri dünya ölçeğinde tehlike altında olan dar yayıllı beş bitki taksonu için ÖDA kriterlerini sağlamaktadır.

Bulanık ve Malazgirt ovaları bozkır ve su kuşları açısından dünya ölçeğinde önem taşır. Türkiye'de telli tumanın (*Grus virgo*) ürettiği kesin olarak bilinen son üreme alanı burasıdır. Telli turna Murat Nehri üzerindeki adacıklarda ürer. Toyun (*Otis tarda*) bilinen ülke nüfusunun en az üçte biri bu alanda ürer. Alan toy için göç döneminde de önemli bir bölgedir. Tuma (*Grus grus*) ve karakanatlı bataklık kılavacı (*Glaucolala nordmanni*) alanda göç sırasında büyük sayılarda konaklayan diğer önemli kuş türleridir. ÖDA ayrıca meşgeldeğin (*Tetrax tetrax*) Türkiye'de kesin olarak ürettiği üç alandan biridir ve büyük akbalıkkıçın (*Casmerodius albus*) Anadolu'da kalan son kolonilerinden birini barındırır. Şor Gölü sazlıkları ve Murat Nehri üzerindeki adacıklar diğer balıkçıl türleri ve sukuşları için de önemli bir üreme alanıdır. Bulanık ovasındaki adacıklarda gülen sumrunun (*Sterna nilotica*) Doğu Anadolu'daki en büyük üreme kolonisi bulunur.

Bulanık ve Malazgirt ovalarının dünya ölçeğinde önemli olma nedenlerinden bir diğeri nesli dünya ölçeğinde tükenmekte olan sürmeli kızkuşunun (*Vanellus gregarius*) bilinen dünya nüfusunun yüzde 25'inden fazlasının ekim - kasım aylarında alanda konaklamasıdır.

■ **Alan Kullanımı**: Alandaki en önemli insan faaliyetleri tarım ve hayvancılıktır. Yoğun olarak kuru tarım yapılır. Son yıllarda sulu tarıma geçişte artış görülmektedir. Sulak çayırların büyük bir kısmı kurutulmuş ve tarıma açılmıştır.

Bulanık ve Malazgirt ovaları yabancı kuş gözlemcilerinin telliturnayı görmek için ziyaret ettikleri önemli bir kuş gözlem turizmi cazibe merkezidir.

■ **Tehditler**: ÖDA üzerindeki en ciddi tehditlerden biri alanın yaklaşık on kilometre batısında yapılmış çok yakında tamamlanacak olan Alparslan 1 Barajı'dır. Barajda su tutulmasıyla alan ve nehirdeki adacıkların nasıl etkileneceği bilinmemektedir.

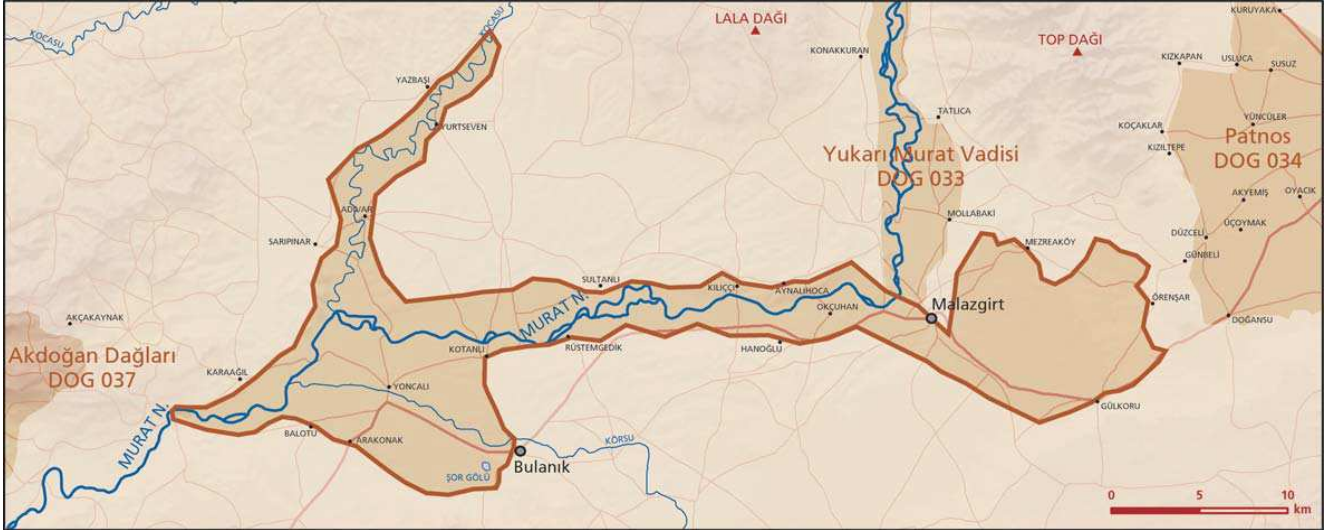
Alandaki sulak çayırların büyük bölümü geçmiş dönemlerde kurutulmuştur. Bulanık ve Alparslan 1 sulama projeleri tamamlandığında bu bölgelerdeki sulu tarıma geçişle birlikte alandaki bozkır ve sulak çayır türleri büyük olasılıkla tümüyle yok olacaktır. Toya ve diğer önemli türlere yönelik olarak yasadışı av baskısı sürmektedir.

■ **Koruma Çalışmaları**: Doğa Derneği alanın koruma statüsü kazanması ve doğa dostu tarım uygulamalarına yönelik çalışmalar yürütmektedir. Demek ilk olarak Muş Valiliği'nin desteğiyle, Bulanık Ovası üreyen kuşlar atlası ve bir hızlı alan değerlendirme çalışması gerçekleştirmiştir. Alanın detaylı araştırılması sonucunda üreyen tüm kuş türleri haritalanmış ve alanla ilgili birçok sosyolojik veri toplanmıştır. Doğa Derneği bu bilgiler kapsamında çizilen Bulanık Ovası öneri Ramsar alanını 27 Ağustos 2003'te Doğa Koruma ve Milli Parklar Genel Müdürlüğü'ne sunmuştur. Doğa Koruma ve Milli Parklar Genel Müdürlüğü ve Ulusal Sulak Alan Komisyonu tarafından Bulanık Ovası Türkiye'deki on yedi aday Ramsar alanından biri olarak kabul edilmiştir.

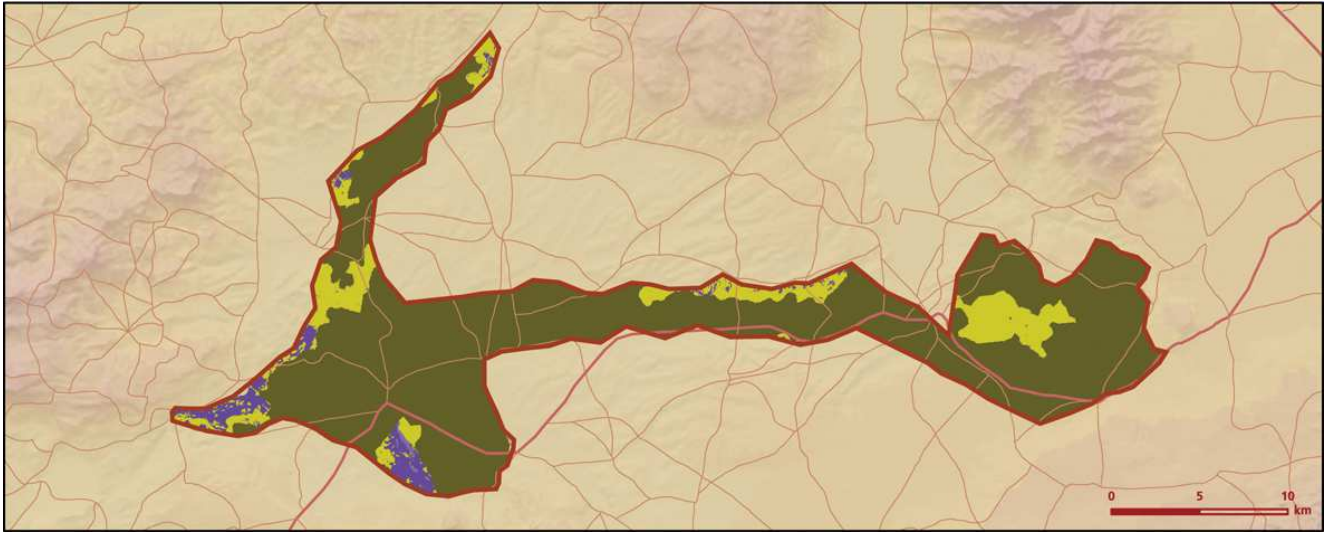
■ **Yerel İlgili Sahipleri**

Muş Valiliği; Muş İl Çevre ve Orman Müdürlüğü; Bulanık Kaymakamlığı; Malazgirt Kaymakamlığı; Bulanık İlçe Jandarma Komutanlığı; Malazgirt İlçe Jandarma Komutanlığı; Doğa Derneği; Muş Avcı ve Atıcılar Derneği; Bulanık Avcılar Dayanışma Derneği; Bulanık Avcılar ve Atıcılar Derneği.

■ **Soner Bekir, Zeren Gürkan**



Bulanik ve Malazgirt Ovası önemli doğa alanı topografya haritası



Bulanik ve Malazgirt Ovası önemli doğa alanı bitki örtüsü haritası

Takson Adı	E	TE	Kırmızı Liste		Popülasyon Büyüklüğü	ÖDA Kriteri
			K	B		
<i>Astragalus conjecturalis</i>	1	0	-	-	Var	A2
<i>Astragalus onobrychioides</i>	0	0	-	VU	Var	A2, B1
<i>Centaurea albonitens</i>	0	0	-	VU	Var	A2, B1
<i>Eryngium wanaturi</i>	0	0	-	VU	Var	A2, B1
<i>Ferula huber-morathii</i>	1	0	-	EN	Var	A1, A2
<i>Anthus campestris</i>	0	0	LC	LC	Var (Üreme)	C1
<i>Asio flammeus</i>	0	0	LC	LC	3-5 Çift (Üreme)	C1
<i>Botaurus stellaris</i> - Avrupa ve Akdeniz	0	0	LC	LC	1-5 Çift (Üreme)	C1
<i>Burchinus oedicnemus</i> - Doğu Avrupa	0	0	LC	VU	3-5 Çift (Üreme)	B1, C1
<i>Buteo rufinus</i>	0	0	LC	(NT)	Var (Üreme)	C1
<i>Calandrella brachydactyla</i>	0	0	LC	LC	Var (Üreme)	C1
<i>Casmerodius albus</i> - Avrupa ve Akdeniz	0	0	LC	LC	5-10 Çift (2002 Üreme)	C1
<i>Circus aeruginosus</i>	0	0	LC	LC	Var (Üreme)	C1
<i>Circus pygargus</i>	0	0	LC	LC	20-25 Çift (2002 Üreme)	C1
<i>Egretta garzetta</i> - D. Avrupa ve Akdeniz	0	0	LC	LC	Var (Üreme)	C1
<i>Glareola nordmanni</i>	0	0	DD	EN	1000 Birey (1989 Göç)	A3, B1, B3, C1, C3

Takson Adı	E	TE	Kırmızı Liste		Popülasyon Büyüklüğü	ÖDA Kriteri
			K	B		
 <i>Grus grus</i> - Avrupa	0	0	LC	LC	1000-4000 Birey (Göç)	A3, B3, C1, C3
<i>Grus virgo</i> - Anadolu	0	0	LC	(CR)	10-15 Birey (2000 Üreme)	B1, B3, C1, C3
<i>Ixobrychus minutus</i>	0	0	LC	LC	Var (Üreme)	C1
<i>Melanocorypha calandra</i>	0	0	LC	LC	Var (Üreme)	C1
<i>Otis tarda</i> - Avrupa	0	0	VU	VU	150-250 Birey (2002 Üreme)	A1, B1, C1
<i>Phalacrocorax pygmeus</i> - GD. Avrupa ve Türkiye	0	0	LC	LC	10 Çift (Üreme)	C1
<i>Platalea leucorodia</i> - D. Avrupa	0	0	LC	LC	6-8 Çift (Üreme)	C1
<i>Plegadis falcinellus</i> - Ön Asya	0	0	LC	LC	1-2 Çift (2002 Üreme)	C1
<i>Pterocles orientalis</i>	0	0	LC	LC	Var (Üreme)	C1
<i>Sterna albifrons</i> - D. Avrupa	0	0	LC	LC	5 Çift (Üreme)	C1
<i>Sterna caspia</i> - Avrupa	0	0	LC	LC	1-3 Çift (Üreme)	C1
<i>Sterna nilotica</i> - Akdeniz ve Karadeniz	0	0	LC	VU	300 Çift (Üreme)	B1, B3, C1, C3
<i>Tetrax tetrax</i> - Anadolu	0	0	NT	(CR)	1-3 Çift (Üreme)	B1, C1
<i>Vanellus gregarius</i>	0	0	CR	CR	120-155 Birey (2002 Göç)	A1, A3, B3, C1, C3
 <i>Mauremys caspica</i>	0	0	-	LC	Var	C1



Kara kanatlı batakkırlangıcı (*Gareola nordmanni*) © Soner Bekir



Bulanık Ovası © Soner Bekir



Bulanık Ovası - Döğüşkenkuş sürüsü (*Philomachus pugnax*) © Murat Bozdoğan