

Akdoğan Dağları

DOG037

**Korumaya Bağımlı
Gerileme (-1)**



Akdoğan Dağları © Ali İhsan Gökçen

Yüzölçümü : 30035 ha	Yükseklik : 1490 m - 2879 m
Boylam : 41,81°D	İl(ler) : Muş
Enlem : 39,13°K	İlçe(ler) : Hınıs, Varto, Bulanık
Koruma Statüleri : Yok	

- **Alanın Tanımı**: Kuzeyde Bingöl Dağları güneyde ise Murat Nehri ile sınırlanan dağ silsilesidir. ÖDA, Türkiye'nin en yüksek ve iyi korunmuş sulakalanlarından biri olan Akdoğan Gölü'nü içine alır. Yüksek dağ bozkırları ve yer yer meşe topluluklarıyla kaplı olan dağın yamaçlarında küçük ve sığ yüksek irtifa gölleri bulunur. Bu göllerden biri 2002 yılında kurutulmuştur.
- **Habitatlar**: ÖDA; yüksek dağ bozkırları, yer yer ağaçlı bozkır şeklinde uzanan meşe ormanları, küçük ve sığ yüksek irtifa göllerinden oluşan sulakalanlar ve Murat Nehri'ne dökülen derelerden oluşur. Etrafı sazlıklarla çevrili olan Akdoğan Gölü, su kuşları için önemli bir üreme alanıdır.
- **Türler**: Alan nesli tehlike altındaki *Veronica celikiana* adlı bitki için ÖDA kriterlerini sağlamaktadır. ÖDA, aynı zamanda yüksek dağlardaki sulakalanlarda kuluçkaya yatan su kuşları için önemlidir. Turna (*Grus grus*) dağın yamaçlarındaki sazlıklarla kaplı küçük göllerde ve Akdoğan Gölü'nde yuvalar. Alandaki diğer öncelikli kuş türleri arasında pasbaş pakta (*Aythya nyroca*), kadife ördek (*Melanitta fusca*) ve buğdaycıl (*Luscinia svecica magna*) yer alır.
- **Alan Kullanımı**: Bölgedeki temel insan faaliyeti küçükbaş hayvancılıktır. Dağın özellikle batı kısmında koyun ve kıl keçisi yetiştirilir. Alanın özellikle doğu kısmında yer yer büyükbaş hayvancılık ve tarım yapılır.
- **Tehditler**: Alandaki en ciddi tehdit kurutma çalışmaları ve su rejimine müdahaledir. Alandaki küçük göllerden biri kurutulmuştur. Alandaki diğer bir tehdit ise Alparslan 1 Barajı inşaatıdır. İnşaat sırasında dağın batı eteklerine geniş bir yol açılmıştır.
- **Koruma Çalışmaları**: Bilinen bir çalışma yoktur.



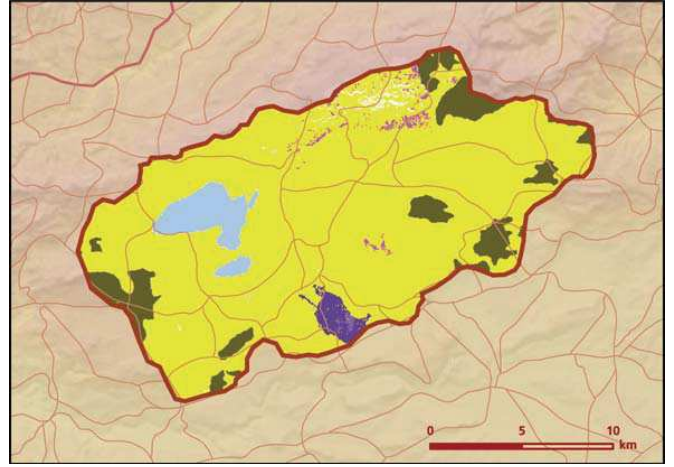
Akdoğan Dağları - Malazgirt Hınıs arası © Ali İhsan Gökçen

■ **Yerel İlgili Sahipleri**
Muş Valiliği; Muş İl Çevre ve Orman Bakanlığı; Muş İl Çevre Koruma Vakfı.



■ **Dicle Tuba Kılıç**



Akdoğan Dağları önemli doğa alanı topografya haritası



Akdoğan Dağları önemli doğa alanı bitki örtüsü haritası

Takson Adı	E	TE	Kırmızı Liste		Popülasyon Büyüklüğü	ÖDA Kriteri
			K	B		
 <i>Veronica cetikiana</i>	1	0	-	VU	Var	A1, A2
 <i>Aythya nyroca</i> - D. Avrupa ve Akdeniz	0	0	NT	VU	20 Çift (Üreme)	B1, C1
<i>Bubo bubo</i>	0	0	LC	LC	Var (Üreme)	C1
<i>Emberiza hortulana</i>	0	0	LC	LC	Var (Üreme)	C1
<i>Grus grus</i> - Anadolu ve Karadeniz	0	0	LC	(EN)	8-15 Çift (Üreme)	B1, B3, C1, C3
<i>Luscinia svecica magna</i>	0	0	LC	(VU)	Var (Üreme)	B1, C1
<i>Melanitta fusca</i> - Kafkasya	0	0	LC	(EN)	10-15 Çift (Üreme)	B1, B3, C1, C3



Kaya kartalı (*Aquila chrysaetos*) © Soner Bekir