

# Bitlis Güneyi Dağları

**DOG039**  
İzlenmesi Gerekli  
Aynı (0)



Alamecek (*Rhodopechys sanguinea*) © Ali Atahan

**Yüzölçümü** : 188867 ha  
**Boylam** : 42,13°D  
**Enlem** : 38,25°K  
**Koruma Statüleri** : Yok

**Yükseklik** : 750 m - 2772 m  
**il(ler)** : Bitlis, Siirt  
**İlçe(ler)** : Tatvan, Mutki, Bitlis merkez, Hizan, Baykan, Şirvan

- **Alanın Tanımı**: Bitlis il merkezinin hemen güneyinde doğubati doğrultusunda uzanan dağ silsisidir. ÖDA, bu silsilenin batı ucundaki Şeyhhabib Dağları'nı, doğu kısmındaki Sini Dağı'nı ve bu dağlar arasındaki Bitlis Çayı ile bu çayın ana kollarından biri olan Kocaçay'ı içine alır. Yüksek dağların derin vadilerle çevrelediği ve insan müdahalesinin çok kısıtlı olduğu ÖDA, yaban hayatı açısından son derece zengindir.
- **Habitatlar**: ÖDA; dağ bozkırları, meşe ormanları, ardıc toplulukları, hızlı akan çaylar, vadi tabanı bitki toplulukları ve kayalık yamaçlardan oluşur. ÖDA'daki çay ve dere boyları, nadir bitki ve amfibi türleri için önemli yaşam alanlarıdır. Vadilerdeki sarp kayalıklarda farklı yırtıcı kuş türleri üremektedir.
- **Türler**: Çok sayıda endemik ve tehlike altındaki bitki türüne ev sahipliği yapan ÖDA, beş bitki türünün dünyadaki tek yaşam alanıdır. Alanda bunların yanı sıra sekiz bitki taksonu daha ÖDA kriterlerini sağlamaktadır.  
Bitlis Güneyi Dağları nesli dünya ölçüğünde tehlike altındaki benekli semenderin (*Neurergus strauchii*) önemli dağılış alanlarından biridir.  
Alanda üreyen küçük kartal (*Hieraetus pennatus*) ve göç döneminde gözlemlenen küçük akbaba (*Neophron percnopterus*) alandaki önemli yırtıcı türlerdir.  
Ülkemizde nesli tükendiği düşünülen parsın (*Panthera pardus*) alanda halen yaşadığı tahmin edilmektedir. Yakın geçmişte bir yöre avcısı tarafından vurulan bu türün post örnekleri bulunmaktadır.
- **Alan Kullanımı**: Güvenlik nedeniyle alan kullanımı vadi tabanları ve dağların alçak yamaçlarıyla kısıtlıdır. Alanda ağırlıklı olarak küçükbaş hayvancılık yapılır. Vadi tabanlarında ise halk kendi ihtiyacı için sebze ve meyve yetiştirir. Daha yükseklerdeki köylerde hayvancılığın yanı sıra arıcılık yapılır.
- **Tehditler**: ÖDA'nın orta bölgesinden geçen akarsular üzerinde beş farklı baraj yapımı

planlanmaktadır. Bu barajların özellikle endemik bitki türlerine zarar verme olasılığı vardır.

- **Koruma Çalışmaları**: Bilinen bir çalışma yoktur.



Taş bülbülü (*Irania gutturalis*) © Halim Diker

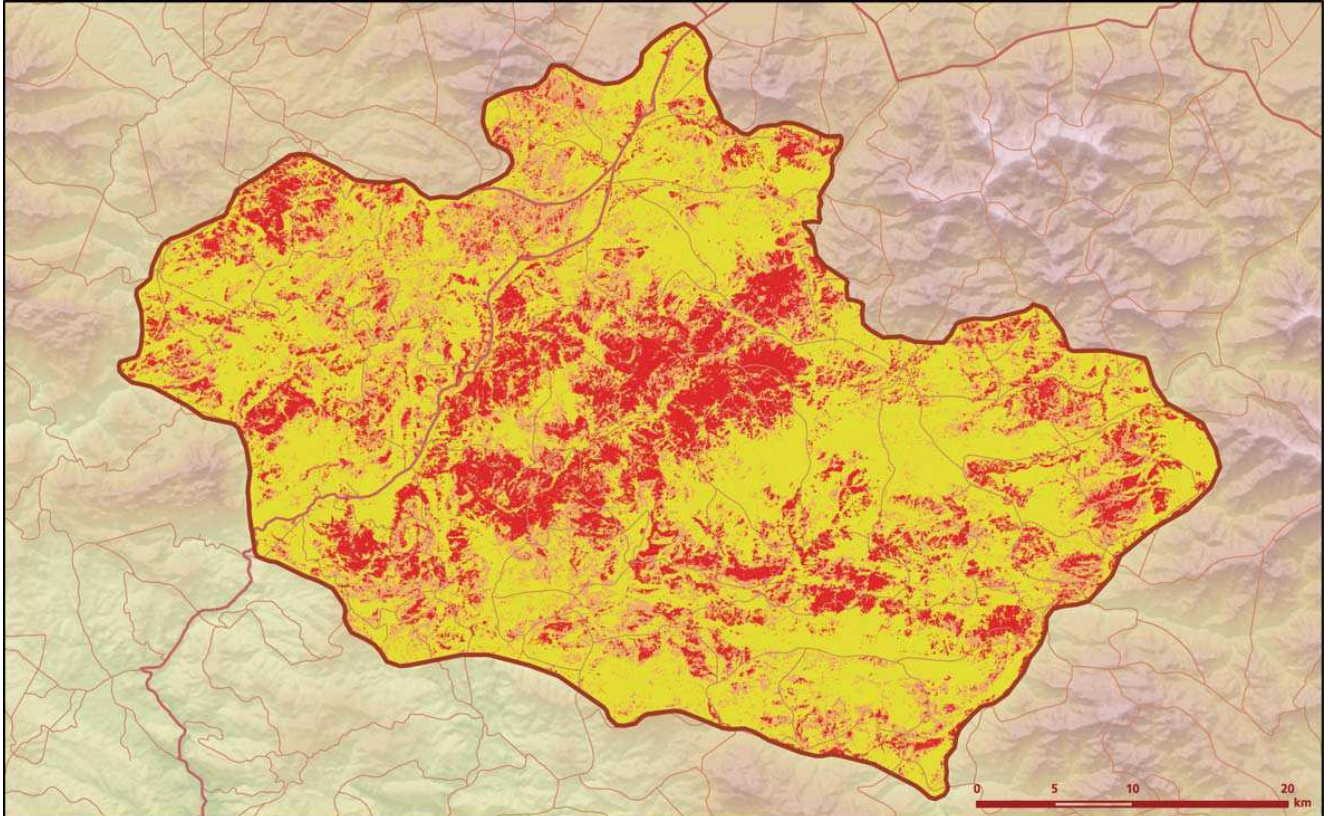
- **Yerel İlgili Sahipleri**  
Bitlis Vâlîliği; Doğa Gözcüleri Derneği; TEMA Vakfı; Bitlis Temsilciliği.

- **Dicle Tuba Kılıç**











Bitlis Güneyi Dağları önemli doğa alanı topografya haritası



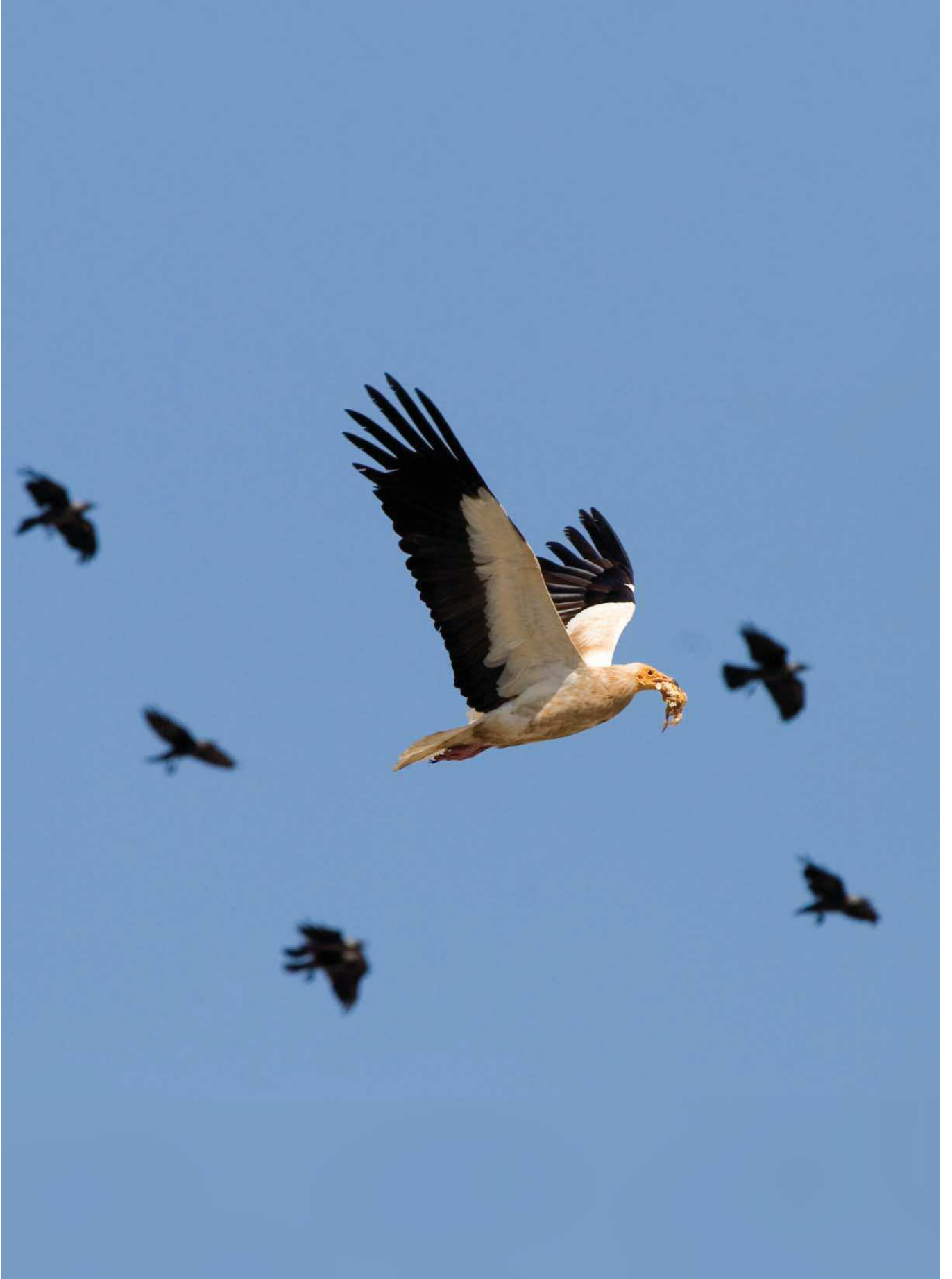
Bitlis Güneyi Dağları önemli doğa alanı bitki örtüsü haritası



Takson Adı	E	TE	Kırmızı Liste		Popülasyon Büyüklüğü	ÖDA Kriteri
			K	B		
 <i>Anthemis davisii</i>	I	I	-	EN	Var	A1, A2
<i>Campanula akgulii</i>	I	I	-	EN	Var	A1, A2
<i>Cousinia arbelensis</i>	0	0	-	EN	Var	A2, B1
<i>Crocus karduchorum</i>	I	0	-	EN	Var	A1, A2
<i>Eryngium thysoideum</i>	0	0	-	VU	Var	A2, B1
<i>Gypsophila peshmenii</i>	I	I	-	EN	Var	A1, A2
<i>Linum triflorum</i>	I	0	-	VU	Var	A1, A2
<i>Potentilla discipulorum</i>	I	I	-	EN	Var	A1, A2
<i>Salvia odontochlamys</i>	I	0	-	EN	Var	A1, A2
<i>Scrophularia carduchorum</i>	I	0	-	VU	Var	A1, A2
<i>Sideritis vulcanica</i>	I	0	-	VU	Var	A1, A2
<i>Verbascum longipedicellatum</i>	I	0	-	VU	Var	A1, A2
<i>Verbascum murbeckianum</i>	I	I	-	EN	Var	A1, A2
 <i>Hieraaetus pennatus</i> - Avrupa	0	0	LC	LC	I Çift (2002 Üreme)	C1
 <i>Myotis blythii</i>	0	0	LC	LC	Var	C1
<i>Myotis capaccinii</i>	0	0	VU	LC	Var	A1, C1
 <i>Neuregus strauchii</i>	I	0	VU	VU	Var	A1, A2, C1
<i>Neuregus strauchii strauchi</i>	I	0	VU	VU	Var	B1, B2, C1
 <i>Testudo graeca</i>	0	0	VU	NT	Var	A1, C1
 <i>Nymphalis xanthomelas</i> - Anadolu	0	0	-	VU	Var	B1
<i>Thymelicus acteon</i> - Anadolu	0	0	-	VU	Var	B1



Ağaç serçesi (*Passer montanus*) © Özkan Üner



Küçük akbaba (*Neophron percnopterus*) © Melih Özbek