

# İron Sazlığı

## DOG040

Korumaya Bağımlı  
Gerileme (-1)



İron Sazlığı © Cüneyt Oğuztüzün

|                               |   |
|-------------------------------|---|
| <b>Yüzölçümü</b> : 16091 ha   | <b>Yükseklik</b> : 1275 m - 2060 m          |
| <b>Boylam</b> : 42,03°D       | <b>İl(ler)</b> : Bitlis, Muş                |
| <b>Enlem</b> : 38,64°K        | <b>İlçe(ler)</b> : Güroymak, Hasköy, Korkut |
| <b>Koruma Statüleri</b> : Yok |   |

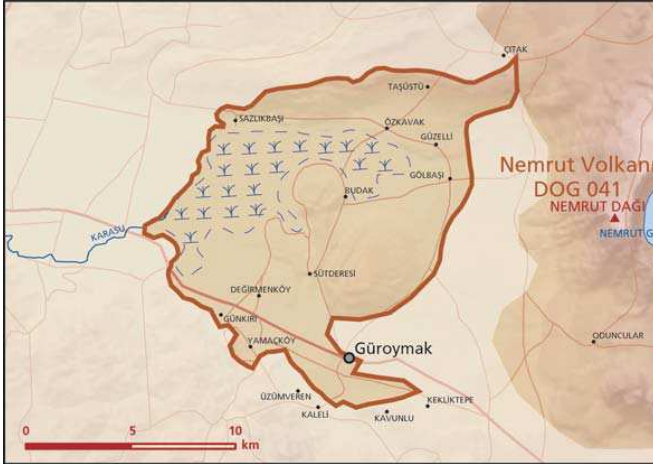
- **Alanın Tanımı**: ÖDA; Nemrut Volkanı'nın batısında, Bitlis-Muş karayolunun kuzeyinde yer alır. Alanın batı sınır dışında tamamı Bitlis ili sınırları içindedir. Alan geniş sazlıklarla kaplı tek bir küçük aynası olan sığ bir sulakalanı içerir. Sulakalanın içinde küçük höyükler ve sıcak su pınarları bulunur. Sulakalan, güneyde bozkır bitki örtüsüyle kaplı tepeler ve tarım alanlarıyla çevrilidir. ÖDA'nın doğu kısmı Nemrut Volkanı'nın ovaya doğru uzantısı olan platonun bir kısmını içine alır. Uydu görüntülerine göre sulakalan son 20 yıl içinde belirgin oranda küçülmüştür.
- **Habitatlar**: ÖDA; göl aynası, geniş sazlık alanlar, sulak çayırlar, dağ bozkırları ve tarım alanlarından oluşur. Sulakalanın çok büyük kısmı sazlarla (*Phragmites* sp.) kaplıdır. Sazlık alanın etrafı sulak çayırlarla çevrilidir. Tarım alanlarıyla sazlık alan arasında kalan tepeler dağ bozkır bitki örtüsüyle kaplıdır. Alanın doğusundaki plato seyrek otlarla kaplıdır.
- **Türler**: ÖDA, endemik ve nesli dünya ölçeğinde tehlike altındaki *Dianthus plumbeus* adlı biti türü için önem taşır.  
Çok geniş sazlık alanlar barındıran ÖDA, su kuşları için önemli bir üreme alanıdır. Alanda önemli sayılarda alaca balıkçıl (*Ardeola ralloides*) üremektedir. ÖDA'nın doğusundaki volkanik platoda küçük alameceğin (*Rhodopechys githaginea*) ürettiği tahmin edilmektedir.  
Bölgesel ölçekte tehlikeye karışmış mavi kelebek (*Glaucopteryx alexis*) alana ÖDA statüsü kazandıran tek kelebek türüdür.
- **Alan Kullanımı**: Alandaki en önemli insan faaliyeti hayvancılıktır. Bölgede manda ve diğer büyükbaş hayvanlar yetiştirilir. Güroymak ilçesi etrafında yoğun olarak sulu tarım yapılır.
- **Tehditler**: Alandaki en ciddi tehdit tarımsal faaliyetler için su rejimine yapılan müdahalelerdir. Devlet Su İşleri (DSİ), bölgedeki sulu tarım alanlarını genişletmeyi planlamaktadır.
- **Koruma Çalışmaları**: Bilinen bir çalışma yoktur.



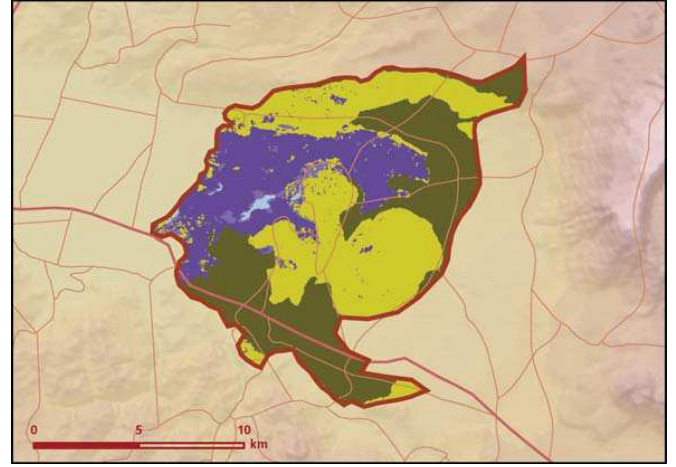
Buğdaycıl (*Luscinia svecica*) © Melih Özbe

■ **Yerel İgi Sahipleri**  
Bitlis Vâlîliği; Bitlis İl Çevre ve Orman Müdürlüğü.



■ **Dicle Tuba Kıtıç**



Iron Sazlığı önemli doğa alanı topografya haritası



Iron Sazlığı önemli doğa alanı bitki örtüsü haritası

| Takson Adı  | E | TE | Kırmızı Liste |    | Popülasyon Büyüklüğü | ÖDA Kriteri |
|---|---|----|---------------|----|----------------------|-------------|
|   |   |    | K             | B  |                      |             |
|  <i>Dianthus plumbeus</i>              | 1 | 0  | -             | VU | Var                  | A1, A2      |
|  <i>Acrocephalus melanopogon</i>       | 0 | 0  | LC            | LC | Var (Üreme)          | CI          |
| <i>Ardeola ralloides</i> - Avrupa ve Akdeniz  | 0 | 0  | LC            | LC | 55-85 Çift (Üreme)   | CI          |
| <i>Circus aeruginosus</i>   | 0 | 0  | LC            | LC | Var (Üreme)          | CI          |
| <i>Ixobrychus minutus</i>   | 0 | 0  | LC            | LC | Var (Üreme)          | CI          |
|  <i>Glaucopteryx alexis</i> - Anadolu | 0 | 0  | -             | VU | Var                  | B1          |



© Cüneyt Oğuztüzün