

Nemrut Volkanı

DOG041
İzlenmesi Gerekli
Aynı (0)



Nemrut Kalderası © Ali İhsan Gökçen

Yüzölçümü : 33492 ha
Boylam : 42,22°D
Enlem : 38,64°K
Yükseklik : 1450 m - 2935 m
İl(ler) : Bitlis
İlçe(ler) : Ahlat, Güroymak, Tatvan
Koruma Statüleri : Tabiat anıtı

- **Alanın Tanımı:** Nemrut Volkanı, Bitlis ili Tatvan ilçesinin 15 kilometre kuzeyinde, Van Gölü havzasının batısında Bitlis iline bağlı Tatvan ve Ahlat ilçeleri arasında yer alır. Volkan akarsular yönünden fakirdir. Derin ve "U" biçiminde olan vadiler yazın kurur. Nemrut Volkanı kalderasının (üst kesimde yer alan geniş krater) içinde üç ayn püskürme merkezi vardır. Eliptik koni biçimindeki kalderanın doğubatu yönündeki büyük eksen 8,2 kilometre, kuzeygüney yönündeki küçük eksen ise yedi kilometredir. Kalderanın ortasında yer alan Nemrut Gölü, yağmur suları ve kaynaklarla beslendiği için suyu tatlıdır fakat içinde balık bulunmamaktadır. Kalderanın içinde dört ayn göl daha vardır. Bunların en büyüklerinden Ilık Göl, Nemrut Gölü'nden ayrılır. Ilık Göl'ün çevresinde mevsimlere göre yer değiştiren sıcak su kaynakları bulunur. Çıkan su karbonatlı ve sıcaklığı 55 santigrat derecedir. Volkanın yamaçları dış püskürük kayaçlarla örtülmüştür ve çoğunluğunu andezit, bazalt lavları ve bunların tüfleri teşkil eder.
- **Habitatlar:** Volkanik kayaçlar üzerinde uzanan dağ bozkırları alandaki hakim bitki örtüsüdür. Kalderanın iç yamaçları Tersiyer kalıntısı ve Avrupa-Sibirya florası elemanı huş (*Betula pendula*) orman topluluğuyla kaplıdır. Dağ bozkırları içinde yer yer saplı meşe (*Quercus robur* ssp. *pedunculiflora*) ve titrek kavak (*Populus tremula*) topluluklarına rastlanır. Alanın bir kısmında tarım alanları açılmıştır. Alanda iki kalıcı göl (Nemrut ve Ilık) ve yazın kuruyan üç geçici sulakalan bulunmaktadır.
- **Türler:** Nemrut Volkanı yamaçlarında ve kalderasının içinde bugüne kadar tespit edilebilen 500 civarında bitki türü bulunmaktadır. Alanda bozkır bitki örtüsüne özgü nadir bitkiler bulunur. Bunların beşi ÖDA kriterlerini sağlamaktadır ve üçünün nesli dünya ölçüsünde tehlike altındadır. Nemrut Gölü, buzul çağı kalıntısı huş topluluklarına benzer biyocoğrafik özellik taşıdığı tahmin edilen izole bir kadife ördek (*Melanitta fusca*) popülasyonunun üreme alanıdır. Nemrut Volkanı küçük alameceğin (*Rhodopechys githaginea*) Türkiye'de ürettiği az sayıda alandan biridir. ÖDA, aynı zamanda nesli tehlike altındaki altı kelebek türü için önem taşır. Alanda önemli bir popülasyonu bulunan besparmakotu zıpzıpı (*Pyrgus cirsii*) nesli dünya ölçüsünde tehlike

altındadır.

- **Alan Kullanımı:** Nemrut yanardağı, birçok yerleşim alanıyla çevrilidir. Dağın güney ve güneybatı yamaçlarında buğday, arpa ve çavdar tarımı yapılır. Tarım arazisi dışında kalan geniş alanlar otlak olarak kullanılır. Çevredeki on köyün hayvanları ve Siirt, Diyarbakır civarından gelen göçerlerin sürüleri ilkbaharda bu alanda otlar.
- **Tehditler:** Aşırı otlatma nedeniyle alandaki doğal bitki örtüsü tahrip olmuştur. Meşe ağaçlarının yasadışı kesilmesi ve kalıntı durumunda olan huş ağaçlarının tahribi devam etmektedir. Yol açma ve doğal bitki örtüsünün tahribi sonucunda erozyon riski artmıştır. Yapılması planlanan dağ otelinin atık sularının göllere karışması olası tehlikelerden biridir. Nemrut ve Tatvan arasında kurulması düşünülen teleferik hattı ve kayak merkezi kontrol altında tutulmazsa zaman içinde doğal alanların tahribine neden olabilir. Ilık Göl, kenarındaki sıcak termal suları nedeniyle sağlık turizmine açılmak istenmektedir. Bu girişimin planlı ve denetimli yapılması durumunda ciddi bir tahrip söz konusu olabilir.
- **Koruma Çalışmaları:** Nemrut kalderası, jeolojik ve jeomorfolojik değeri sebebiyle 31 Ekim 2003 tarihinde tabiat anıtı ilan edilerek koruma altına alınmıştır.

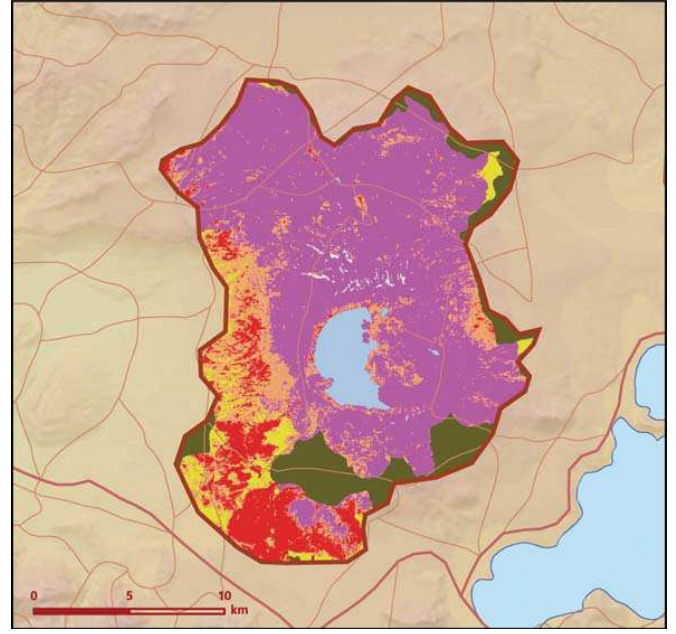
■ **Yerel İlgili Sahipleri**

Bitlis Valiliği; Bitlis Belediye Başkanlığı; Bitlis İl Kültür Ve Turizm Müdürlüğü; Tatvan Kaymaklığı; Tatvan Belediyesi; Atatürk Üniversitesi Coğrafya Bölümü; Dumlupınar Üniversitesi Biyoloji Bölümü; Harran Üniversitesi Biyoloji Bölümü.




■ **Hasan Akan**



Nemrut Volkanı önemli doğa alanı topografya haritası



Nemrut Volkanı önemli doğa alanı bitki örtüsü haritası

| Takson Adı | E | TE | Kırmızı Liste | | Popülasyon Büyüklüğü | ÖDA Kriteri |
|---|---|----|---------------|------|----------------------|-------------|
| | | | K | B | | |
|  <i>Astragalus longifolius</i> | 0 | 0 | - | - | Var | A2 |
| <i>Astragalus mukusiensis</i> | 1 | 0 | - | VU | Var | A1, A2 |
| <i>Dianthus robustus</i> | 1 | 0 | - | EN | Var | A1, A2 |
| <i>Scrophularia bitlisica</i> | 1 | 0 | - | VU | Var | A1, A2 |
| <i>Sorbus tamamschjanæ</i> | 0 | 0 | - | VU | Var | A2, B1 |
|  <i>Bucanetes githagineus</i> | 0 | 0 | LC | LC | 10 Çift (Üreme) | C1 |
| <i>Falco peregrinus</i> | 0 | 0 | LC | LC | Var (Üreme) | C1 |
| <i>Melanitta fusca</i> - Kafkasya | 0 | 0 | LC | (EN) | Var (1989 Üreme) | B1, C1 |
| <i>Milvus migrans</i> - Avrupa | 0 | 0 | LC | VU | Var (Üreme) | C1 |
|  <i>Anthocharis damone</i> - Anadolu | 0 | 0 | - | VU | Var | B1 |
| <i>Glaucopsyche alexis</i> - Anadolu | 0 | 0 | - | VU | Var | B1 |
| <i>Muschampia proteides</i> - Anadolu | 0 | 0 | - | EN | Var | B1, C1 |
| <i>Nymphalis xanthomelas</i> - Anadolu | 0 | 0 | - | VU | Var | B1 |
| <i>Pyrgus cirsii</i> | 0 | 0 | VU | VU | Var | A1, C1 |
| <i>Spialia osthelderi</i> - Orta Doğu | 0 | 0 | - | CR | Var | B1, C1 |



Nemrut Kalderası - huş ağaçları © Ali İhsan Gökçen