

# Ziyaret Dağı ve Ahlat Sazlıkları

**DOG042**  
İzlenmesi Gerekli  
Aynı (0)



Van Gölü kıyısı © Murat Bozdoğan

**Yüzölçümü** : 28895 ha  
**Boylam** : 42,63°D  
**Enlem** : 38,83°K  
**Koruma Statüleri** : Yok

**Yükseklik** : 1650 m - 2542 m  
**İl(ler)** : Bitlis  
**İlçe(ler)** : Adilcevaz, Ahlat

■ **Alanın Tanımı:** Süphan Dağı ile Van Gölü arasında dağ bozkırları ile kaplı bir alandır. Ziyaret Dağı, Van Gölü'nün kuzey kıyılarının bir kısmı, Ahlat Sazlıkları ve Adilcevaz ilçesi ÖDA'nın içinde kalır. Dağlık alandan doğan dere ve çaylar ÖDA'nın güney sınırında Van Gölü'yle buluşur. Bunlardan en büyüğü alanın batı kısmında uzun ve derin bir vadi oluşturan Uluçay'dır. Ziyaret Dağı'nın güney yamaçlarını sınırlayan göl kıyısı günübirlik turizm için kullanılmaktadır. Göl kıyısı habitatlardan dağ bozkırlarına kadar geniş bir yelpazede yaşam alanını barındıran ÖDA, birçok canlı grubu için önem taşır.

■ **Habitatlar:** Alanın önemli bir kısmını yüksek dağ bozkırları kaplar. Yer yer çitlenmiş ve titrek kavak gibi türlerden oluşan seyrek çalı toplulukları ve ağaçlık alanlar bulunmaktadır. Adilcevaz ilçe merkezi yakınlarındaki vadilerde yoğun olarak ceviz bahçeleri bulunur. Düzlük alanlarda iyi korunmuş çayırılık alanlar bulunur. ÖDA'nın kıyı kesimi Ahlat yakınlarındaki sazlıklar ve ince bir kum şeridiyle çevrili küçük bir lagünü içerir.

■ **Türler:** ÖDA, nesli dünya ölçeğinde tehlikedeki üç kuş türünün üreme alanıdır. Bu türlerden uludoğan (*Falco cherrug*) dağlık bölgede ürerken, dikkuyruk (*Oxyura leucocephala*) ve yaz ödeği (*Marmotta angustirostris*) Ahlat Sazlıkları'nda üremektedir. Çayır delicesi (*Circus pygargus*) alanda ürettiği bilinen bir başka öncelikli kuş türüdür.

İlkemize endemik ve nesli dünya ölçeğinde tehlikedeki benekli semender (*Neurergus strauchii*) ve Van Gölü'ne endemik ve dar yayılışlı inci kefali (*Alburnus tarici*) alanda dünya ölçeğinde önemli nüfusları bulunan diğer türlerdir. İnci kefali Uluçay başta olmak üzere ÖDA'daki derelerde üremektedir.

■ **Alan Kullanımı:** ÖDA'daki temel insan faaliyeti hayvancılıktır. Adilcevaz ilçe merkezinde aynı zamanda turizm faaliyetleri gerçekleştirilmektedir. Bunun yanında bölgede ceviz yetiştiriciliği oldukça yaygındır.

■ **Tehditler:** Alandaki en önemli tehditlerin başında aşırı otlatma gelmektedir. Van Gölü kıyısını etki altından bırakan kirlilik diğer önemli sorunlardan biridir.

■ **Koruma Çalışmaları:** Ahlat İlçesi'ndeki sazlık alanlar İlçe Jandarma Komutanlığı tarafından

korunmaktadır.

Doğa Gözcüleri Derneği, inci kefalinin kaçak avcılığının engellenmesi için çalışmaktadır. Bunun yanında Doğa Derneği'nin Van Yüzüncü Yıl Üniversitesi Biyoloji Bölümü ve Kuş Gözlem Topluluğu desteğiyle yürüttüğü kuş ortası su kuşu sayımları kapsamında alanda sayımlar yapılmakta ve alanın kışlayan kuşlar açısından önemi değerlendirilmektedir.

■ **Yerel İlgili Sahipleri**

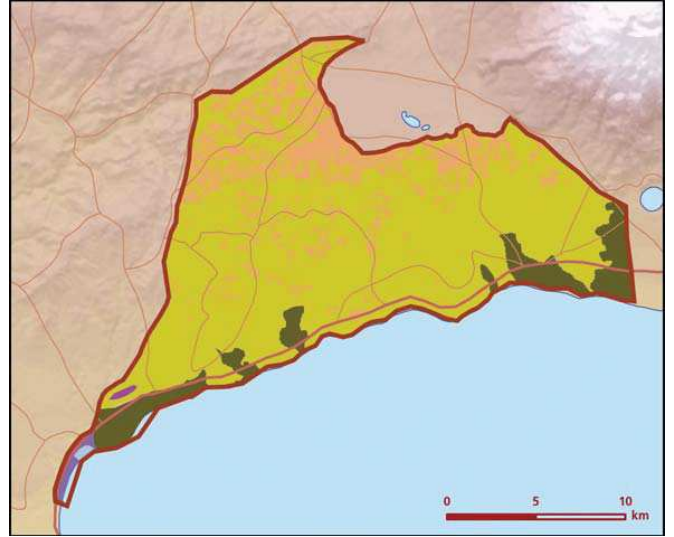
Bitlis Valiliği; Bitlis İl Çevre ve Orman Müdürlüğü; Ahlat Kaymakamlığı; Adilcevaz Kaymakamlığı; Ahlat İlçe Jandarma Komutanlığı; Adilcevaz İlçe Jandarma Komutanlığı; Doğa Gözcüleri Derneği.

■ **Bahtiyar Kurt**





Ziyaret Dağı ve Ahlat Sazlıkları önemli doğa alanı topografya haritası



Ziyaret Dağı ve Ahlat Sazlıkları önemli doğa alanı bitki örtüsü haritası

Takson Adı	E	TE	Kırmızı Liste		Popülasyon Büyüklüğü	ÖDA Kriteri
			K	B		
<i>Hypericum formosissimum</i>	0	0	-	VU	Var	A2, B1
<i>Anthus campestris</i>	0	0	LC	LC	Var (Üreme)	C1
<i>Circus pygargus</i>	0	0	LC	LC	5-10 Çift (Üreme)	C1
<i>Falco cherrug</i> - Avrupa ve Anadolu	0	0	EN	EN	1 Çift (Üreme)	A1, B1, C1
<i>Marmonetta angustirostris</i> - D. Akdeniz	0	0	VU	VU	2-3 Çift (Üreme)	C1
<i>Oxyura leucocephala</i> - Doğu Akdeniz ve İran	0	0	EN	VU	1-2 Çift (Üreme)	A1, B1, C1
<i>Sterna albifrons</i> - D. Avrupa	0	0	LC	LC	42 Birey (Üreme)	C1
<i>Neureergus strauchii</i>	1	0	VU	VU	Var	A1, A2, C1
<i>Neureergus strauchii strauchii</i>	1	0	VU	VU	Var	B1, B2, C1
<i>Testudo graeca</i>	0	0	VU	NT	Var	A1, C1
<i>Zamenis situla</i>	0	0	DD	LC	Var	C1
<i>Alburnus tarichi</i>	1	0	DD	-	Var	A2, A3, C1
<i>Anthocharis damone</i> - Anadolu	0	0	-	VU	Var	B1



Gri balıkcıl (Ardea cinerea) © Tamer Zeybek