

Kavuştuk Yarımadası

DOG046

Acil
Gerileme (-1)



Dikkuyruk (*Oxyura leucocephala*) © Melih Özbek

Yüzölçümü : 14119 ha	Yükseklik : 1650 m - 1710 m
Boylam : 43,08°D	İl(ler) : Bitlis
Enlem : 38,85°K	İlçe(ler) : Adilcevaz
Koruma Statüleri : Yok	

- **Alanın Tanımı**: Van Gölü'nün kuzeyinde, Erciş'e yaklaşık 50 kilometre uzaklıkta bulunan Kavuşuk Köyü ve köyün doğusunda Van Gölü içine doğru uzanan düz yarımadaı içerir. Yarımada Sodalıgöl'ün doğusunda yer alır ve alanın kuzey ucunda Nurşun Gölü'ne ulaşır. Alan hafif engebeldir.
- **Habitatlar**: ÖDA büyük ölçüde kuru tarım alanlarıyla kaplıdır. Geri kalan bölgelerde kalıntı ova bozkırları uzanır. Yarımada'nın kuzey ucunda Nurşun Gölü bulunur.
- **Türler**: ÖDA, nesli dünya ölçeğinde tehlikedeki toy kuşları (*Otis tarda*) için önemli bir üreme alanıdır. ÖDA'daki Nurşun Gölü diğer bir nesli tehlikedeki kuş türü olan dikkuyrukların (*Oxyura leucocephala*) yuvalama bölgesidir.
- **Alan Kullanımı**: Büyük ölçüde kuru tarım yapılır. Makineli tarım yapılmakta ve kısmen kimyasal ilaç kullanılmaktadır. Başlıca tarımsal ürünler buğday, arpa ve yoncadır. Tarım faaliyetlerinin yanı sıra alanda düşük oranda hayvancılık da yapılmaktadır.
- **Tehditler**: Yarımada köyünün daha yüksek bir yere taşınması için köyün kuzeyine bir site yapılmıştır. Yerleşimin tarım alanlarına yaklaşması toy üzerinde olumsuz etki yapabilir. Ancak yeni yerleşim alanı alt yapısı eksik olduğundan kısmen kullanılmaktadır.
Toy kuşlarının kaçak avının sürdüğü bilinmektedir.
- **Koruma Çalışmaları**: Doğa Derneği tarafından 2002 yılında Toy Koruma Projesi yürütülmüştür ve bununla ilgili olarak Toy Ulusal Eylem planı yayımlanmıştır. Kavuşuk Yarımadası önemli toy üreme alanlarından biridir.



Küçük kumkuşu (*Calidris minuta*) © Kazım Çapacı

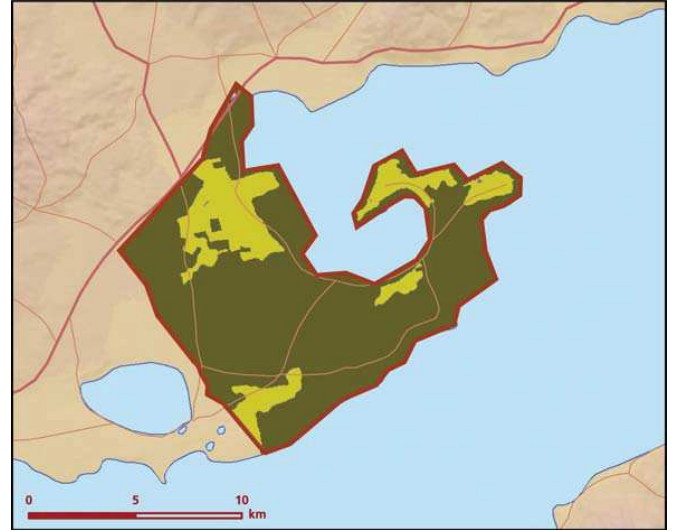
Yerel İgi Sahipleri

Bitlis Valiliği; Bitlis İl Çevre ve Orman Müdürlüğü; Adilcevaz Kaymakamlığı; Adilcevaz İlçe Jandarma Komutanlığı; Erciş Avcılar Kulübü (Hacı Gültekin ve Atilla Elbir); Av Yaban Hayatı Koruma Vakfı (Güven Çalkı); Yarımada Köyü Muhtarlığı.


Zeren Gürkan



Kavuşuk Yarımadası önemli doğa alanı topografya haritası



Kavuşuk Yarımadası önemli doğa alanı bitki örtüsü haritası

Takson Adı	E	TE	Kırmızı Liste		Popülasyon Büyüklüğü	ÖDA Kriteri
			K	B		
 <i>Otis tarda</i> - Avrupa	0	0	VU	VU	31-35 Birey (Üreme)	A1, B1, C1
<i>Oxyura leucocephala</i> - Doğu Akdeniz ve İran	0	0	EN	VU	2-4 Çift (Üreme)	A1, B1, C1



Altıngöz (*Bucephala clangula*) © Ali Atahan