

Dönemeç Deltası ve Edremit Sazlıkları

DOG050
Korumaya Bağımlı
Gerileme (-1)



© Yıldray Lise

Yüzölçümü : 9334 ha
Boylam : 43,19°D
Enlem : 38,35°K
Koruma Statüleri : Yok

Yükseklik : 1650 m - 1800 m
İl(ler) : Van
İlçe(ler) : Edremit, Gevaş

- **Alanın Tanımı**: Van Gölü'nün güneydoğu kıyısında yer alan ÖDA, kuzeyde Van merkez ilçe, güneyde ise Gevaş ile sınırlıdır. Alan iki ana kısımdan oluşur. Kuzeydeki Edremit Sazlıkları Dönemeç Çayı'nın bir kolu ile küçük derelerin oluşturduğu sığ dalıyanı ve sazlık alanları içerir. Güneydeki Dönemeç Deltası ise Güzelsu Çayı'nın Van Gölü'ne döküldüğü yerde oluşan sulakalan sistemidir.
- **Habitatlar**: Dönemeç Deltası yer yer sazlıklar, kamışlıklar ve kumullarla kaplıdır. Sulakalanın etrafını çevreleyen bölgede tuzcul bozkırlar, meralar, meyve bahçeleri ve tarım alanları bulunur. Edremit Sazlıkları bölümü sığ bir dalıyan ve az miktarda kalan sazlıklardan oluşur.
- **Türler**: ÖDA, inci kefalinin (*Alburnus tarichi*) derelerin iç kesimlerine göç ederken kullandığı önemli bir giriş noktasıdır. Van Gölü'ne akan dereler aynı zamanda *Capoeta kosswigi* adlı dar yayıllı balık türü için de önemlidir.
Nesli küresel ölçekte tehdit altındaki dikkuyruk (*Oxyura leucocephala*) alanda önemli sayılarda üremektedir. Son gözlemler bölgede az sayıda Hazar sumrusunun (*Sterna caspia*) ürettiğini göstermiştir.
ÖDA ayrıca *Coenagrion ornatum* adlı kızıböceği türüne ev sahipliği yapar.
- **Alan Kullanımı**: Dönemeç bölgesinde genel olarak sulu ve kuru tarım ile meyvecilik yapılmaktadır. Bölgedeki diğer geçim kaynakları büyük ve küçükbaş hayvancılık ile balıkçılıktır. Sazlıkların çevresindeki bazı köylerde ticari amaçlı saz kesimi yapılmaktadır. Van Gölü su seviyesinin yükselmesi sonucunda son yıllarda deltanın bir kısmı sular altında kalmıştır.
- **Tehditler**: Van merkeze yakın yerlerde konut inşaatları son yıllarda artmıştır. Dönemeç Deltası civarı çeşitli kanallarla kurutulmuş tarıma uygun hale getirilmeye çalışılmaktadır. Öte yandan, Edremit kıyıları büyük ölçüde doldurulmuş ve doğal halini kaybetmiştir.
Dönemeç Deltası'nda yoğun hayvancılık kuş türlerini ve bitki örtüsünü olumsuz etkilemektedir. Koruma çalışmalarına rağmen üreme döneminde inci kefalini kaçak olarak avlanmaktadır.
- **Koruma Çalışmaları**: Doğa Gözcüleri Demeği'nin başarılı girişimleri sonucunda inci kefalini göç döneminde Van İl Çevre ve Orman Müdürlüğü, Tarım İl Müdürlüğü ve İl Jandarma Komutanlığı

tarafından etkin koruma çalışmaları yürütülmektedir.

Sulakalanda Van Yüzüncü Yıl Üniversitesi Fen Edebiyat Fakültesi Biyoloji Bölümü uzmanlarına düzenli olarak kış ortası su kuşu sayımları ve kuş gözlemleri yapılmaktadır.



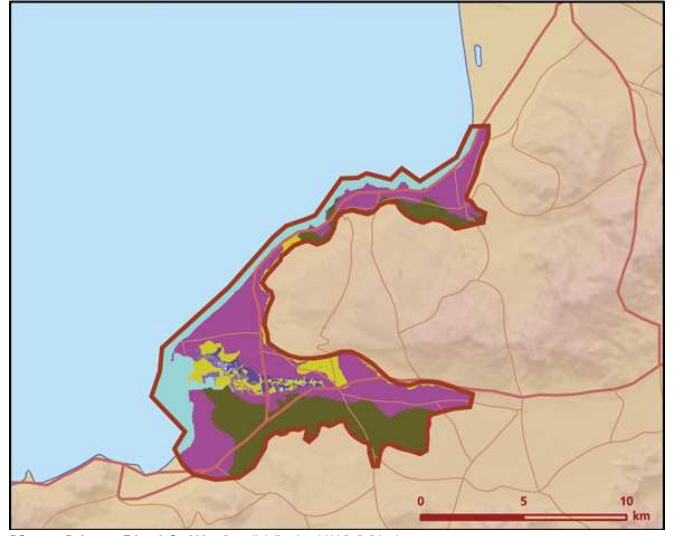
Pasbaş patka (*Aythya nyroca*) © Melih Özbeke

■ **Yerel İlgili Sahipleri**
Van İl Çevre ve Orman Müdürlüğü; Van Tarım İl Müdürlüğü; İl Jandarma Komutanlığı; Edremit Kaymaklığı; Gevaş Kaymaklığı; Yüzüncü Yıl Üniversitesi Fen Edebiyat Fakültesi Biyoloji Bölümü; Yüzüncü Yıl Üniversitesi Kuş Gözlem Topluluğu; Doğa Gözcüleri Demeği.










■ **Yıldray Lise**



Dönemeç Delta'sı ve Edremit Sazlıkları önemli doğa alanı topografya haritası



Dönemeç Delta'sı ve Edremit Sazlıkları önemli doğa alanı bitki örtüsü haritası

Takson Adı	E	TE	Kırmızı Liste		Popülasyon Büyüklüğü	ÖDA Kriteri
			K	B		
 <i>Iris barnumae f. barnumae</i> - Doğu Anadolu	0	0	-	VU	Var	BI
 <i>Acrocephalus melanopogon</i>	0	0	LC	LC	Var (Üreme)	CI
 <i>Aythya nyroca</i> - D. Avrupa ve Akdeniz	0	0	NT	VU	5 Çift (Üreme)	BI, CI
 <i>Chlidonias hybrida</i> - D. Avrupa ve D. Akdeniz	0	0	LC	LC	5 Çift (Üreme)	CI
 <i>Oxyura leucocephala</i> - Doğu Akdeniz ve İran	0	0	EN	VU	20-28 Çift (2000 Üreme)	A1, BI, CI
 <i>Sterna caspia</i> - Avrupa	0	0	LC	LC	2 Çift (2006 Üreme)	CI
 <i>Alburnus tarichi</i>	1	0	DD	-	Var	A2, A3, CI
 <i>Capoeta kosswigi</i>	1	0	-	-	Var	A2, CI
 <i>Coenagrion ornatum</i>	0	0	-	-	Var	CI