

# Erek Dağı ve Turna Gölü

## DOG051

Korumaya Bağımlı  
Aynı (0)



Karagözlü mavi kelebek (*Glaucopsyche alexis*) © Emin Yoğurtçuoğlu

<b>Yüzölçümü</b> : 52976 ha	<b>Yükseklik</b> : 1700 m - 3204 m
<b>Boylam</b> : 43,47°D	<b>İl(ler)</b> : Van
<b>Enlem</b> : 38,43°K	<b>İlçe(ler)</b> : Van merkez, Edremit, Gevaş, Gürpınar
<b>Koruma Statüleri</b> : Yok	

■ **Alanın Tanımı**: Ereğ Dağı, Van il merkezinin doğusunda yer alan küçük bir dağ silsilesidir. Büyük Ereğ ve Küçük Ereğ isminde iki ana dağ bulunur. Hızla sivrilen dağ silsilesi, ağırlıklı olarak dağ bozkırları ve mevsimsel sulak çayırlardan oluşur. Alanda çok sayıda irili ufaklı göl bulunur. Büyük Ereğ Dağı'nın kuzeydoğusunda yer alan Turna Gölü, alandaki göllerin en büyüğüdür ve 4rartular zamanında insan eliyle oluşturulmuştur.

■ **Habitatlar**: Alanda geniş yer kaplayan yüksek dağ bozkırları, bataklık mera ve zengin bitki türleri içeren dağ sulakalan bitki toplulukları yer alır. ÖDA eski dönemlerde kısmen ağaçlıklarla kaplıyken günümüzde bu özelliğini yitirmiştir. Alanda küçük ağaç toplulukları bulunur. Yoğun hayvancılık baskısı alanda otlatmaya direnebilen dikenli türlerin yaygınlaşmasına neden olmuştur. Sulak alan bitki örtüsüne 1750-2600 metre arasında bataklık çayırlar ve akarsu kenarlarında rastlanır. Turna Gölü çevresinde nemli mera toplulukları dikkati çekmektedir.

■ **Türler**: ÖDA, 55 bitki taksonu için önem taşıyor ve bunların büyük kısmı dar yayılışlı endemik türlerdir. Bölge Van'a yakın olması nedeniyle bitki türleri detaylı araştırılmıştır. Alandaki çok sayıda endemik bitki türünden *Stachys willemsei* ve *Taraxacum davisii* tüm dünyada sadece bu alanda yaşamaktadır.

Dağda yapılan araştırmalar sonucunda bölgede sekizi ÖDA kriterlerini sağlayan 109 kelebek türünün yaşadığı tespit edilmiştir. Bu türlerin üçü Türkiye'ye endemik ve dar yayılışlıdır. Endemik türlerden Rose'nin çokgözlüsü (*Plebeius rosei*) tüm dünyada sadece Ereğ Dağı'nda yaşamaktadır.

■ **Alan Kullanımı**: Ereğ Dağı'nda yaygın olarak hayvancılık yapılır. ÖDA'nın kuzey ve güney kesimlerinde kuru tarım alanları bulunur. Dağın kuzeybatı kesiminde son yıllarda alabalık çiftlikleri kurulmuştur. Alan özellikle ilkbahar aylarında yoğun olarak piknik amaçlı kullanılmaktadır. Ereğ Dağı'ndaki türbe yerli turistler için diğer bir cazibe merkezidir.

■ **Tehditler**: Bitki türleri için öncelikli bölgelerden biri olan Kurubaş Geçidi son yıllarda taşoacı işletmeciliği nedeniyle tehdit altındadır.

Orman bitki örtüsünden büyük ölçüde yoksun olan ÖDA'daki çalı toplulukları da uzun ve sert geçen kış koşulları nedeniyle hızla toplanmakta ve azalmaktadır. Bölgedeki aşırı otlatma

baskısı odunsu bitkilerin gelişimini engelleyen diğer bir sorundur.

Yeni tarım alanlarının açılması ve erken ve yoğun ot biçme bitkiler, kelebekler ve diğer omurgasız canlılar için önemli bir sorundur. Alanda yasadışı avcılık da sürmektedir.

■ **Koruma Çalışmaları**: Yüzüncü Yıl Üniversitesi Biyoloji Bölümü araştırma çalışmaları gerçekleştirilmektedir.



Kırmızı gagalı dağkargası (*Pyrrhocorax pyrrhocorax*) © Murat Bozdoğan

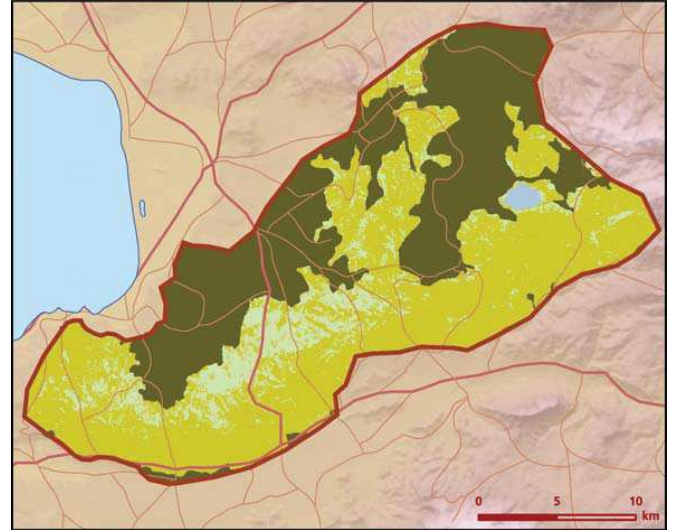
■ **Yerli İlgili Sahipleri**

Van Valiliği; Van İl Çevre ve Orman Müdürlüğü; Süleyman Demirel Üniversitesi Biyoloji Bölümü; Ankara Üniversitesi Eczacılık Fakültesi Farmasotik Botanik Ana Bilim Dalı; Yüzüncü Yıl Üniversitesi Fen Edebiyat Fakültesi Biyoloji Bölümü.

■ **Özdemir Adızel, Atilla Durmuş, Lokman Kaycı, Mehmet Koyuncu, Hasan Özçelik, Fevzi Özgökçe, Halil Özkol, Murat Ünal**






Ereğ Dağı ve Turna Gölü önemli doğa alanı topografya haritası



Ereğ Dağı ve Turna Gölü önemli doğa alanı bitki örtüsü haritası

Takson Adı	E	TE	Kırmızı Liste		Popülasyon Büyüklüğü	ÖDA Kriteri
			K	B		
<i>Allium microspatum</i>	1	0	-	NT	Var	A2
<i>Allium pseudoampeloprasum</i>	0	0	-	VU	Var	A2, B1
<i>Allium shatakense</i>	1	0	-	NT	Var	A2
<i>Allium steernianum ssp. vanense</i>	1	0	-	NT	Var	B2
<i>Arenaria angustisepala</i>	1	0	-	NT	Var	A2
<i>Astragalus adustus</i>	1	0	-	-	Var	A2
<i>Astragalus bashkalensis</i>	1	0	-	VU	Var	A1, A2
<i>Astragalus canescens</i>	1	0	-	-	Var	A2
<i>Astragalus crassinervius</i>	0	0	-	-	Var	A2
<i>Astragalus dasycarpus</i>	1	0	-	NT	Var	A2
<i>Astragalus davisii</i>	1	0	-	NT	Var	A2
<i>Astragalus fumosus</i>	1	0	-	-	Var	A2
<i>Astragalus gevashensis</i>	1	0	-	VU	Var	A1, A2
<i>Astragalus hareftae</i>	1	0	-	NT	Var	A2
<i>Astragalus longifolius</i>	0	0	-	-	Var	A2
<i>Astragalus ovatus</i>	1	0	-	EN	Var	A1, A2
<i>Astragalus pulchellus</i>	0	0	-	VU	Var	A2, B1
<i>Astragalus sachanavii</i>	1	0	-	NT	Var	A2
<i>Astragalus subsecundus</i>	0	0	-	VU	Var	A2, B1
<i>Astragalus trifoliolatum</i>	0	0	-	-	Var	A2
<i>Astragalus warackensis</i>	1	0	-	NT	Var	A2
<i>Bellevalia rixii</i>	1	0	-	EN	Var	A1, A2
<i>Campanula bornmuelleri</i>	1	0	-	NT	Var	A2
<i>Campanula coriacea</i>	1	0	-	LC	Var	A2
<i>Campanula ledebouriana</i>	1	0	-	NT	Var	A2
<i>Centaurea albonitens</i>	0	0	-	VU	Var	A2, B1
<i>Cerastium araraticum</i>	1	0	-	LC	Var	A2
<i>Cousinia nabelekii</i>	1	0	-	NT	Var	A2
<i>Cousinia urumiensis</i>	0	0	-	VU	Var	A2, B1
<i>Cousinia vanensis</i>	1	0	-	LC	Var	A2
<i>Dianthus erythrocoleus</i>	1	0	-	LC	Var	A2

Takson Adı	E	TE	Kırmızı Liste		Popülasyon Büyüklüğü	ÖDA Kriteri
			K	B		
 <i>Fritillaria alburyana</i>	1	0	-	NT	Var	A2
<i>Gypsophila adenophylla</i>	1	0	-	LC	Var	A2
<i>Gypsophila bitisensis</i>	1	0	-	NT	Var	A2
<i>Hedysarum vanense</i>	1	0	-	VU	Var	A1, A2
<i>Laserpitium carduchorum</i>	1	0	-	NT	Var	A2
<i>Linum pycnophyllum</i> ssp. <i>kurdicum</i>	1	0	-	NT	Var	B2
<i>Marrubium vanense</i>	1	0	-	EN	Var	A1, A2
<i>Minuartia dianthifolia</i> ssp. <i>kurdica</i>	0	0	-	EN	Var	B1
<i>Onobrychis stenostachya</i> ssp. <i>sosnowskyi</i>	1	0	-	VU	Var	B1, B2
<i>Onosma proballantherum</i>	1	0	-	NT	Var	A2
<i>Pulicaria armena</i>	1	0	-	LC	Var	A2
<i>Ranunculus poluninii</i>	1	0	-	EN	Var	A1, A2
<i>Salvia kronenburgii</i>	1	0	-	VU	Var	A1
<i>Silene cartilaginea</i>	1	0	-	NT	Var	A2
<i>Stachys willemsei</i>	1	1	-	EN	Var	A1, A2
<i>Taracetum tabrisianum</i>	0	0	-	VU	Var	A2, B1
<i>Taraxacum davisii</i>	1	1	-	EN	Var	A1, A2
<i>Taraxacum fedtschenkoi</i>	0	0	-	VU	Var	A2, B1
<i>Thlaspi watsonii</i>	1	0	-	EN	Var	A1, A2
<i>Verbascum linearilobum</i>	1	0	-	EN	Var	A1, A2
<i>Verbascum vanense</i>	1	0	-	NT	Var	A2
<i>Veronica fridericae</i>	1	0	-	NT	Var	A2
<i>Veronica vanensis</i>	1	0	-	CR	Var	A1, A2
<i>Vicia raifgae</i>	0	0	-	VU	Var	A2, B1
 <i>Emberiza cineracea</i>	0	0	NT	(NT)	Var (Üreme)	C1
<i>Lanius collurio</i>	0	0	LC	LC	Var (Üreme)	C1
<i>Lullula arborea</i>	0	0	LC	LC	Var (Üreme)	C1
<i>Pyrrhocorax pyrrhocorax</i>	0	0	LC	LC	Var (Üreme)	C1
 <i>Anthocharis damone</i> - Anadolu	0	0	-	VU	Var	B1
<i>Glaucopsyche alexis</i> - Anadolu	0	0	-	VU	Var	B1
<i>Glaucopsyche arion</i> - Kuzey ve Doğu Anadolu	0	0	NT	EN	Var	B1
<i>Hyponephele kocaki</i>	1	0	-	-	Var	A2, C1
<i>Plebeius rosei</i>	1	1	-	-	Var	A2, A4, C1
<i>Polyommatus kurdistanicus</i>	1	0	-	-	Var	A2, A4, C1
<i>Pseudophilotes vicrama</i> - Anadolu	0	0	-	VU	Var	B1
<i>Tomares callimachus</i> - Doğu-Güneydoğu Anadolu	0	0	-	EN	Var	B1, C1



*Salvia kronenburgii* © Nezaket Adigüzel