

# Bendimahi Deltası

**DOG055**

**Koruma Bağımlı  
Gerileme (-1)**



Ak pelikan (*Pelecanus onocrotalus*) © Tamer Zeybek

<b>Yüzölçümü</b> : 9267 ha	<b>Yükseklik</b> : 1650 m - 1800 m
<b>Boylam</b> : 43,72°D	<b>İl(ler)</b> : Van
<b>Enlem</b> : 38,94°K	<b>İlçe(ler)</b> : Muradiye
<b>Koruma Statüleri</b> : Yok	

■ **Alanın Tanımı**: ÖDA, Bendimahi Çayı'nın Muradiye ilçesinden Van Gölü'ne döküldüğü noktaya kadar uzanan ovası ve çayın deltasını kapsar. Çayın göle döküldüğü bölgede besince zengin geniş sazlıklar ve siğ bataklıklar bulunur. Kuzeyi dağlıktır ve doğu sınırında Pirreşit Dağı yer alır.

■ **Habitatlar**: Çayın Van Gölü'ne döküldüğü yerde geniş sazlıklar ve subasar alanlar uzanır. Bendimahi Çayı'nın üzerinde yer yer küçük saz adaları bulunur. Alanın sulakalan ekosistemi dışında kalan bölümleri büyük ölçüde tarım alanları ve ova bozkırlarıyla kaplıdır.

■ **Türler**: Bendimahi Sazlıkları çok sayıda sığınma üreme ve beslenme alanıdır. Nesli tehlike altındaki üç ördek türü alanda yuvalar; yaz ördeği (*Marechetta angustirostris*), pasbaş patka (*Aythya nyroca*) ve dikkuyruk (*Oxyura leucocephala*). Küçük karabatak (*Phalacrocorax pygmeus*), küçük sumru (*Sterna albifrons*) ve gülen sumru (*Sterna nilotica*) sulakalanda üreyen diğer türler arasındadır. Yüksek sayıda ak pelikan (*Pelecanus onocrotalus*), Van Gölü martısı (*Larus amenicus*) ve Hazar sumrusu (*Sterna caspia*) yaz aylarında alanda beslenmektedir.

Nesli dünya ölçeğinde tehlikedeki fare benzeri yediyur (*Myomimus setzeri*) ÖDA'daki diğer bir öncelikli türdür.

Dar yayılışı ve Türkiye'ye endemik Bendimahi kertenkelesi (*Dareuskia bendimahiensis*) adını bu bölgeden almaktadır ve ÖDA'da dünya ölçeğinde önemli bir popülasyonu bulunur.

Delta, Van Gölü havzasına endemik inci kefalı balığının (*Alburnus tarichi*) önemli bir üreme alanıdır. Mayıs-haziran aylarında bu balıklar sürüler halinde Bendimahi Çayı'na girerek üreme göçü yapar. *Capoeta kosswigi* alandaki diğer dar yayılışı balık türüdür.

■ **Alan Kullanımı**: ÖDA, Kuzeydoğu Anadolu Bölgesi'ne giden önemli bir geçiş noktasında yer alır. Çevresinde yoğun tarımsal faaliyetler yapılmaktadır. Buğday, arpa ve yem bitkileri yaygın olarak ekilir. Bölgede hayvancılık da yayındır. Muradiye Şelalesi ve kiliseler gibi tarihi yapılar nedeniyle önemli bir turizm cazibe merkezidir.

■ **Tehditler**: Alanda yaz aylarında suyun tarımsal amaçlı aşırı kullanılması nedeniyle su seviyesi çok azalmaktadır. Bunun sonucunda zaman zaman toplu balık ölümleri görülür.

Sulakalanda Muradiye Ovası'ndaki tarım alanlarında kullanılan ilaç ve gübrelerden kaynaklanan kirliliğin etkisi görülür. İnci kefalı kaçak olarak yoğun bir şekilde avlanmaktadır.

■ **Koruma Çalışmaları**: Alanda inci kefalı balığının üreme dönemi sırasında kaçak avcılığının önlenmesi için Doğa Gözcüleri Derneği ve Jandarma işbirliği yapılmaktadır. Bunun yanı sıra üreme dönemi av baskısının azaltılması için Tarım İl Müdürlüğü ve Yedi Başak Derneği tarafından ilköğretim öğrencilerine ve yöre halkına yönelik eğitim çalışmalarını yapılmaktadır.



Bendimahi Deltası © Soner Bekir

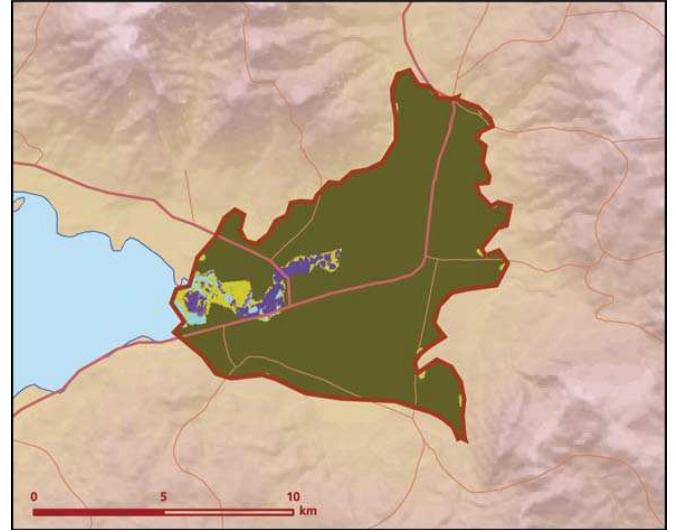
■ **Yerel İlgili Sahipleri**  
Van Valiliği; Van İl Çevre ve Orman Müdürlüğü; Van Tarım İl Müdürlüğü; Muradiye Belediyesi; Doğa Gözcüleri Derneği; Yedi Başak Derneği; Van Yüzcü Yıl Üniversitesi.

■ **Ercan Çiplak**











Bendimahi Deltası önemli doğa alanı topografya haritası



Bendimahi Deltası önemli doğa alanı bitki örtüsü haritası

Takson Adı	E	TE	Kırmızı Liste		Popülasyon Büyüklüğü	ÖDA Kriteri
			K	B		
 <i>Acrocephalus melanopogon</i>	0	0	LC	LC	Var (Üreme)	C1
<i>Ardea purpurea</i> - Avrupa ve Akdeniz	0	0	LC	LC	Var (Üreme)	C1
<i>Ardeola ralloides</i> - Avrupa ve Akdeniz	0	0	LC	LC	Var (Üreme)	C1
<i>Aythya nyroca</i> - D. Avrupa ve Akdeniz	0	0	NT	VU	5 Çift (Üreme)	B1, C1
<i>Circus aeruginosus</i>	0	0	LC	LC	Var (Üreme)	C1
<i>Himantopus himantopus</i> - D. Avrupa ve D. Akdeniz	0	0	LC	LC	60 Çift (Üreme)	C1
<i>Ixobrychus minutus</i>	0	0	LC	LC	Var (Üreme)	C1
<i>Larus armenicus</i>	0	0	LC	LC	2000-3000 Birey (Yazlama)	A3, B3, C3
<i>Marmionetta angustirostris</i> - D. Akdeniz	0	0	VU	VU	1-2 Çift (Üreme)	C1
<i>Nycticorax nycticorax</i> - D. Avrupa ve D. Akdeniz	0	0	LC	LC	Var (Üreme)	C1
<i>Oxyura leucocephala</i> - Doğu Akdeniz ve İran	0	0	EN	VU	14-20 Çift (Üreme)	A1, B1, C1
<i>Pelecanus onocrotalus</i> - Avrupa ve Ön Asya	0	0	LC	LC	300-2000 Birey (Yazlama)	B3, C1, C3
<i>Phalacrocorax pygmeus</i> - GD. Avrupa ve Türkiye	0	0	LC	LC	5-10 Çift (Üreme)	C1
<i>Sterna albifrons</i> - D. Avrupa	0	0	LC	LC	100 Birey (Üreme)	C1
<i>Sterna caspia</i> - Avrupa	0	0	LC	LC	40-51 Birey (Yazlama)	C1
<i>Sterna nilotica</i> - Akdeniz ve Karadeniz	0	0	LC	VU	5-10 Çift (Üreme)	B1, C1
 <i>Myomimus setzeri</i>	0	0	EN	DD	Var	A1, C1
 <i>Darevskia bendimahiensis</i>	1	0	-	-	Var	A2, A4, C1
 <i>Alburnus tarichi</i>	1	0	DD	-	Var	A2, A3, C1
 <i>Capoeta kosswigi</i>	1	0	-	-	Var	A2, C1
 <i>Coenagrion ornatum</i>	0	0	-	-	Var	C1



Bendimahi Deltası © Soner Bekir