

Çiçekli Gölleri

DOG057
izlenmesi Gerekli
Aynı (0)



Kızıl şahin (*Buteo rufinus*) © Mehmet Altuğ

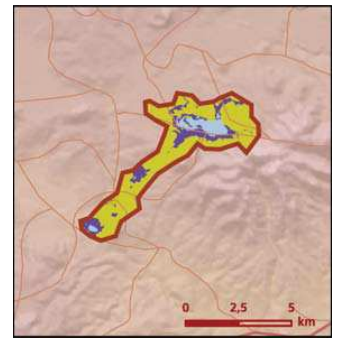
Yüzölçümü : 1736 ha
Boylam : 43,75°D
Enlem : 39,17°K
Koruma Statüleri : Yok

Yükseklik : 2230 m - 2520 m
il(ler) : Van
ilçe(ler) : Muradiye

- **Alanın Tanımı**: ÖDA, Tendürek ve Köse dağlarının arasındaki düzlükte yer alır. Diğer ismi Karagöl olan Çiçekli Göl'ün hemen güneyinde iki küçük göl daha bulunur. Alandaki göller küçük derelerle beslenir ve sığdır. Göl aynalarının etrafı geniş sulak çayırlarla çevrilidir. ÖDA'daki sulak alanların etrafında mera olarak kullanılan tepeler uzanır.
- **Habitatlar**: Alan, sığ tatlı su gölleri, sulak çayırlar, bozkırlar ve az miktarda tarım alanlarından oluşur. Alandaki sulak çayırlar ve sığ göller turna (*Grus grus*) için önemli bir üreme alanıdır.
- **Türler**: Alan barındırdığı turna (*Grus grus*) popülasyonu nedeniyle ÖDA statüsü kazanır ve bölgesel ölçekte önemlidir.
- **Alan Kullanımı**: Alanda yoğun olarak hayvancılık yapılır.
- **Tehditler**: Bilinen bir tehdit yoktur.
- **Koruma Çalışmaları**: Bilinen bir çalışma yoktur.



Çiçekli Gölleri önemli doğa alanı topografya haritası



Çiçekli Gölleri önemli doğa alanı bitki örtüsü haritası

Takson Adı	E	TE	Kırmızı Liste		Popülasyon Büyüklüğü	ÖDA Kriteri
			K	B		
 <i>Grus grus</i> - Anadolu ve Karadeniz	0	0	LC	(EN)	2 Çift (Üreme)	B1, B3, C1, C3

■ **Yerel İlgili Sahipleri**
Van Valiliği; Muradiye Belediyesi; Van İl Çevre Koruma Vakfı.

■ **Dicle Tuba Kılıç**



Turna (*Grus grus*) © Ali İhsan Gökçen