

# Tendürek Dağı


**DOG058**  
İzlenmesi Gerekli  
Aynı (0)



*Astragalus lagopodioides* © Nezaket Adıgüzel

**Yüzölçümü** : 90680 ha  
**Boylam** : 43,89°D  
**Enlem** : 39,36°K  
**Koruma Statüleri** : Yok

**Yükseklik** : 1730 m - 3533 m  
**İl(ler)** : Van, Ağrı  
**İlçe(ler)** : Doğubayazıt, Diyadin, Çaldıran, Muradiye

 Bu ÖDA, BTC Boru Hattı Şirketi'nin desteğiyle detaylı olarak araştırılmıştır.

■ **Alanın Tanımı:** Tendürek, ülkemizin beşinci büyük volkanik dağıdır. Büyük kısmı lav platoları üzerinde uzanan meralarla kaplıdır ve bu alanlarda siyah ve delikli kayalar geniş yer kaplar. Dağda iki volkan konisi ve bir krater bulunmaktadır. Konilerin çevresinde bitki örtüsü çok gelişmemiştir. Dağın güneyinde Çaldıran Ovası uzanır, kuzeydoğusunda ise Doğubayazıt Ovası bulunur. Alanın doğu sınırının bir kısmı İran'a komşudur.

■ **Habitatlar:** Alan volkanik kökenli kayalarla kaplıdır. Dağın güney kısmını taşlık yamaçlar oluşturur. Burada açık dağ stepleri gelişmiştir. Yükseklerde ise kısa boylu dağ mera toplulukları yer alır. Otlama baskısının nispeten az olduğu bölgelerde kısa boylu çalı tipinde ağaçlık alanlara rastlanır. ÖDA sınırları içinde doğuda yer alan Soğuksu Vadisi'nde zengin bitki örtüsüne ev sahipliği yapan yüksek arazi kireçtaşı meraları vardır.

■ **Türler:** Alan özellikle bitkiler için oldukça önemlidir. Alandaki endemik bitkiler arasında nesli tehlike altında olan *Fritillaria michailovskyi*, *Centaurea demirizii*, *Campanula coriacea*, ve *Calamintha caroli-henricana* bulunur.

Bölgesel öneme sahip gökkuzgun (*Coracias garrulus*) ve Avrupa Birliği ölçeğinde önemli olan çobanaldatan (*Caprimulgus europaeus*), kirazkuşu (*Emberiza hortulana*) ve kara alınlı örümcekuşu (*Lanius minor*) alanda üremektedir. Alanda bozkır kartalının (*Aquila nipalensis*) ürediği tahmin edilmekle birlikte henüz kesin bir veri yoktur.

Alanda bulunan kelebek türleri arasında karagözlü mavi kelebek (*Glaucopsyche alexis*) ve apollo (*Parnassius apollo*), sürüngen türleri arasında ise Bendimahiy kertenkelesi (*Darevskia bendimahienensis*) yer alır.

■ **Alan Kullanımı:** Alandaki en önemli geçim kaynağı hayvancılıktır. Dağdaki meralarda özellikle yazın yoğun otlama yapılmaktadır. Hayvan sahipleri kışla birlikte dağın alçak kesimlerine ve ovalara inmektedir. Bölgede anıcılık da yapılmaktadır.

■ **Tehditler:** Alanda aşırı otlama ve ağaç kesimi nedeniyle bitki örtüsü tehlike altındadır.

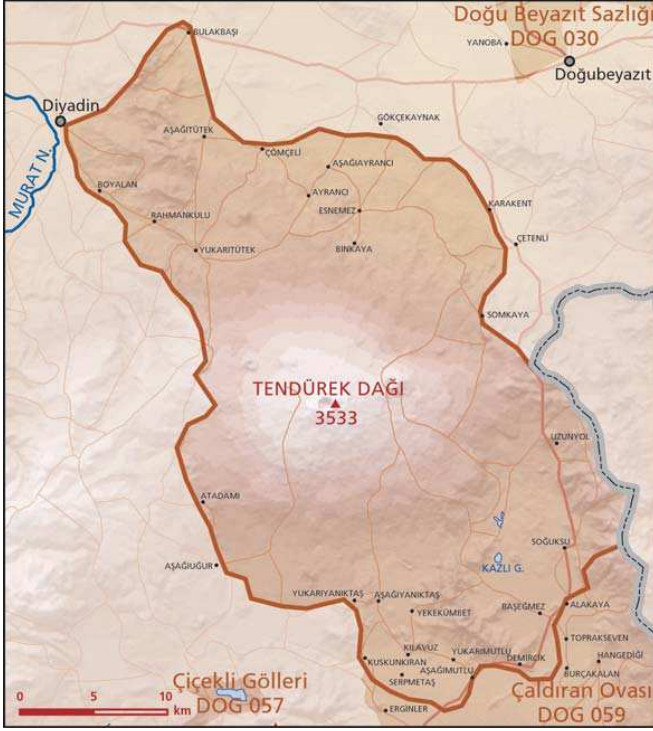
■ **Koruma Çalışmaları:** Bilinen bir koruma çalışması bulunmamaktadır.



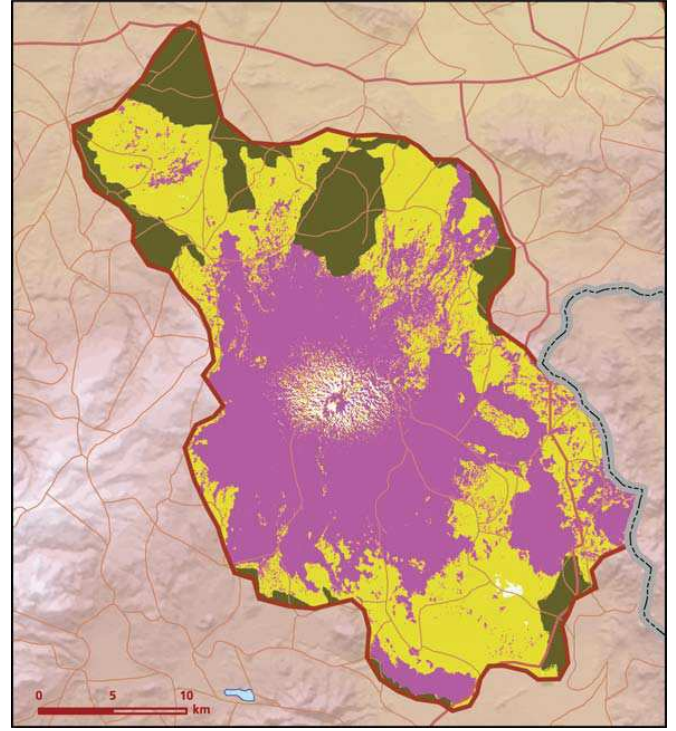
Apollo (*Parnassius apollo*) © Ahmet Baytaş

■ **Yerel İlgili Sahipleri**  
Ağrı Valiliği, Van Valiliği, Ağrı Jandarma Komutanlığı, Doğa Gözcüleri Derneği, Van Gölü Çevre Koruma Derneği, Doğal Çiçek Soğanlıları Derneği, Van Yüzüncü Yıl Üniversitesi Çevre Sorunları Araştırma ve Uygulama Merkezi, Van İli Çevre Koruma Vakfı, Ağrı İli Çevre Koruma Vakfı, Tema Vakfı Ağrı Temsilciliği, Çevre Koruma ve Güzelleştirme Derneği.





■ **Burcu Meltem Arık, Yıldray Lise**



Tendürek Dağı önemli doğa alanı topografya haritası



Tendürek Dağı önemli doğa alanı bitki örtüsü haritası

Takson Adı	E	TE	Kırmızı Liste		Popülasyon Büyüklüğü	ÖDA Kriteri
			K	B		
 <i>Calamintha caroli-henricana</i>	I	0	-	EN	Var	A1, A2
<i>Campanula coriacea</i>	I	0	-	LC	Var	A2
<i>Centaurea demirzii</i>	I	0	-	CR	Var	A1, A2
<i>Fritillaria michailovskyi</i>	I	0	-	NT	Var	A2
<i>Minuartia dianthifolia ssp. kurdica</i>	0	0	-	EN	Var	B1
 <i>Caprimulgus europaeus</i>	0	0	LC	LC	Var (Üreme)	C1
<i>Coracias garrulus - Avrupa</i>	0	0	NT	VU	Var (Üreme)	B1, C1
<i>Emberiza hortulana</i>	0	0	LC	LC	Var (Üreme)	C1
<i>Lanius minor</i>	0	0	LC	LC	Var (Üreme)	C1
 <i>Darevskia bendimahiensis</i>	I	0	-	-	Var	A2, A4, C1
 <i>Glaucopsyche alexis - Anadolu</i>	0	0	-	VU	Var	B1
<i>Parnassius apollo</i>	0	0	VU	VU	Var	A1



Tendürek Dağı © Emin Yoğurtcuoğlu