

Van Doğusu Dağları

DOG060
izlenmesi Gerekli
Aynı (0)



Anadolu yaban koyunu (*Ovis orientalis anatolica*) © Aykut Ince

Yüzölçümü : 197904 ha
Boylam : 44,14°D
Enlem : 38,48°K
Koruma Statüleri : Yok

Yükseklik : 2020 m - 3548 m
İl(ler) : Van
İlçe(ler) : Özalp, Saray, Gürpınar, Başkale

- **Alanın Tanımı**: ÖDA, yüksek dağ çayırları, taşlı yamaçlar, sarp kayalıklar, dağ gölleri ve derin vadilerden oluşan geniş bir dağlık alan sistemidir. Van ili ve İran sınırı arasında yer alan dağ silsilesi, Saray ilçesi sınırlarını tümüyle içine almaktadır. Alandaki Hasantimur Gölü, Değirmi Gölü, Tuz Gölü ile Karasu Çayı ve Çiğli Suyu birçok tür için önemli yaşam alanlarıdır.
- **Habitatlar**: Dağların üst kesimlerinde yüksek dağ çayırları, daha alçak alanlarda ise dağ bozkırları uzanır. ÖDA'daki irili ufaklı göllerin çevresinde mevsimsel ıslak çayırlar bulunur.
- **Türler**: Nesli bölgesel ölçekte tehlike altında olup Türkiye'nin yanı sıra komşu ülkelerde de dağılım gösteren *Carduus onopordioides* ssp. *onopordioides*, *Centaurea albonitens*, *Iris barnumae* f. *barnumae* ve *Scrophularia variegata* adlı bitkiler alanın ÖDA kriterlerini sağlamasına neden olmaktadır. Bölgenin bitkileri konusunda daha detaylı çalışmalar yapılması gerekmektedir.
- ÖDA sınırları içinde yer alan göller nesli küresel ölçekte tehlike altındaki dikkuyruk (*Oxyura leucocephala*) için önemli bir üreme alanıdır. Dağlık kesimler ise kaya kartalı (*Aquila chrysaetos*), sakallı akbaba (*Gypaetus barbatus*) ve küçük akbaba (*Neophron percnopterus*) gibi yırtıcı kuşlar ve urkeklikler (*Tetraogallus caspius*) için önemli bir üreme alanıdır.
- ÖDA, yabankoyununun (*Ovis orientalis gmelinii*) ülkemizde yaşamını sürdürdüğü ve İran ile Türkiye arasında mevsimsel göç yaptığı en önemli alanlardan biridir. Alandaki gelengiler (*Spemophilus xanthophymnus*) Anadolu'nun diğer bölgelerinden kopuk Van popülasyonuna aittir.
- Süphan kertenkelesi (*Eremias suphani*) alandaki diğer bir öncelikli türdür.
- **Alan Kullanımı**: Bölgenin ana geçim kaynaklarının başında küçükbaş hayvancılık gelir. Dağların yüksek kesimleri yaz aylarında mera olarak kullanılmaktadır.
- **Tehditler**: Alan üzerindeki en önemli tehdit aşın otlama sonucunda meraların tahribidir. Özellikle odunsu köklü olan bitkiler yatacak amacıyla toplanmaktadır.
- **Koruma Çalışmaları**: Alanda Van İl Çevre ve Orman Müdürlüğü yetkililerince av koruma çalışmaları yapılmaktadır. Bunun dışında bilinen bir koruma çalışması yoktur.

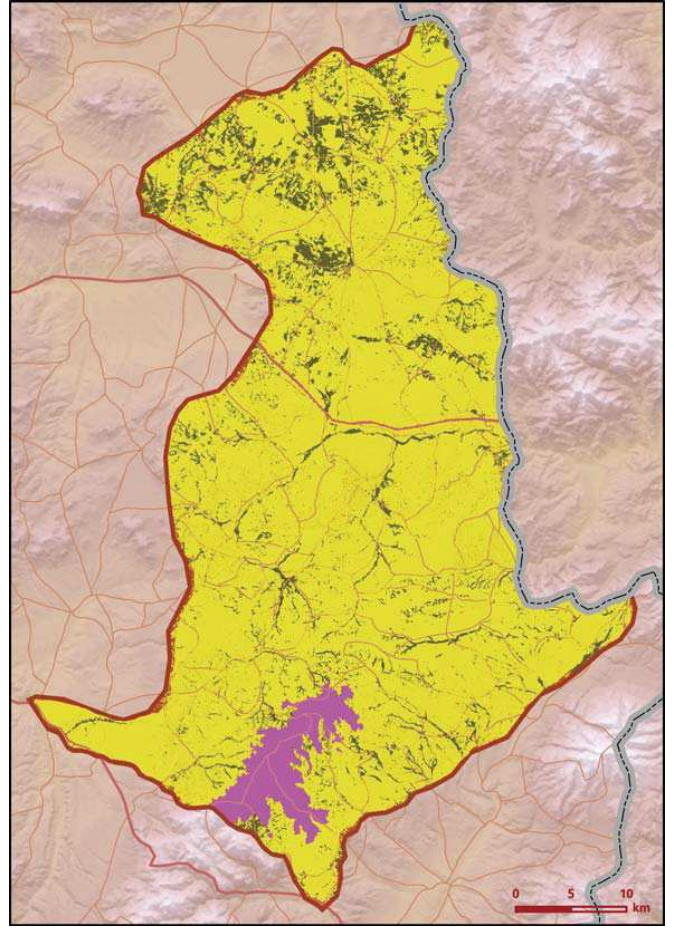


Taş bulbulü (*Irania gutturalis*) © Murat Bozdoğan




- **Yerel İlgili Sahipleri**
Van Valiliği; Doğa Koruma ve Milli Parklar Genel Müdürlüğü; Van İl Çevre ve Orman Müdürlüğü; Van Yüzüncü Yıl Üniversitesi; Saray Kaymakamlığı.
- **Yıldırım Lise**



Van Doğu Dağları önemli doğa alanı topografya haritası



Van Doğu Dağları önemli doğa alanı bitki örtüsü haritası

Takson Adı	E	TE	Kırmızı Liste		Popülasyon Büyüklüğü	ÖDA Kriteri
			K	B		
 <i>Carduus onopordioides ssp. onopordioides</i>	0	0	-	VU	Var	B1, B2
<i>Centaurea albonitens</i>	0	0	-	VU	Var	A2, B1
<i>Iris barnumae f. barnumae</i> - Doğu Anadolu	0	0	-	VU	Var	B1
<i>Scrophularia variegata</i> - Doğu Anadolu	0	0	-	VU	Var	B1
 <i>Aquila chrysaetos</i>	0	0	LC	LC	Var (Üreme)	C1
<i>Bubo bubo</i>	0	0	LC	LC	Var (Üreme)	C1
<i>Falco peregrinus</i>	0	0	LC	LC	Var (Üreme)	C1
<i>Gypaetus barbatus</i> - Akdeniz ve Anadolu	0	0	LC	VU	5 Çift (Üreme)	B1, C1
<i>Neophron percnopterus</i> - Avrupa	0	0	LC	EN	Var (Üreme)	B1, C1
<i>Oxyura leucocephala</i> - Doğu Akdeniz ve İran	0	0	EN	VU	8-15 Çift (Üreme)	A1, B1, C1
<i>Tetraogallus caspius</i> - Anadolu ve Kafkasya	0	0	LC	VU	Var (Üreme)	B1, C1
 <i>Ovis orientalis</i>	0	0	VU	-	Var	A1, A4, C1
<i>Ovis orientalis gmelinii</i>	0	0	VU	(EN)	Var	B1, B3, C1
<i>Spermophilus xanthopyrmus</i> - Van	0	0	LC	NT	Var	B2, C1
 <i>Eremias suphani</i>	1	0	-	-	Var	A2, A4, C1