

# İspiriz Dağı

## DOG061

Korumaya Bağımlı  
Aynı (0)



Mavigerdan (*Luscinia svecica*) © Mustafa Erturhan

<b>Yüzölçümü</b> : 62363 ha	<b>Yükseklik</b> : 2020 m - 3668 m
<b>Boylam</b> : 43,90°D	<b>İl(ler)</b> : Van
<b>Enlem</b> : 38,12°K	<b>İlçe(ler)</b> : Başkale, Gürpınar
<b>Koruma Statüleri</b> : Yok	

■ **Alanın Tanımı**: ÖDA, Başkale dağ silsilesinin en yüksek zirvesi olan Başkale (Gregever) Dağı'nı (3668 m) ve çevresindeki zirveleri içerir. İspiriz Dağı'nın batısı yaklaşık 2000 metre yükseklikteki Hoşap (Güzelsu) Ovası'na doğru yavaşça alçalır ve burada Hoşap Çayı doğar. Dağın doğu yamaçları ise Başkale'ye doğru dik bir biçimde alçalır ve 2000 metrelerde Zap Suyu'nun yukarı kesimlerini oluşturur. Van ve Hakkâri'yi birbirine bağlayan karayolu üzerindeki Güzeldere (Çuh) Geçidi alanın içinde yer alır.

■ **Habitatlar**: İspiriz Dağı büyük ölçüde yüksek dağ çayırları ve dağ bozkırlarıyla kaplıdır. Dağ bozkırları genellikle alçak ve yastık formundaki bozkır bitkilerinden oluşur. Akarsuların bulunduğu vadilerde ıslak çayırlar uzanır.

■ **Türler**: İspiriz Dağı'nda birçok nesli tehlike altındaki endemik bitki türü bulunmaktadır ve bu türlerin 33'ü ÖDA kriterlerini sağlamaktadır. Bölgede geven (*Astragalus*) türleri büyük bir çeşitlilik gösterir. Bu türlerden *Arenaria davisii*, *Centaurea poluninii*, *Gypsophila graminifolia* ve *Paronychia saxatilis* dünya üzerinde yalnızca bu alanda bulunmaktadır.

■ **Ürkeklik** (*Tetraogallus caspius*) alandaki önemli kuş türlerinden biridir. Alanda ülkemize endemik ve dar yayılışlı kelebek türlerinden çokgözlü fatma (*Polyommatus fatima*) ve Koçak'ın esmer perisi (*Hyponephele kocaki*) yaşamaktadır. ÖDA, bu iki türün yanı sıra apollo (*Parnassius apollo*) başta olmak üzere nesli tehlikedeki çok sayıda kelebek türüne ev sahipliği yapar.

■ **Alan Kullanımı**: Bölgedeki temel geçim kaynağı hayvancılıktır. Yoğun olarak küçükbaş hayvan yetiştirilir. Dere kenarlarında az miktarda kuru tarım yapılır. ÖDA içerisinde bulunan yerleşim yerlerinin sayısı oldukça azdır. Van ilini Hakkâri'ye bağlayan karayolu alanın ortasından geçmektedir.

■ **Tehditler**: Alan üzerindeki en ciddi tehdit kontrolsüz ve aşın otlatmadır. Alanın ağaç topluluklarından yoksun olması nedeniyle yöre halkı yakacak gereksinimini odunsu köklere sahip bitkileri toplayarak karşılamaktadır. Bu baskılar bitki örtüsüne zarar vermekte ve yer yer erozyona neden olmaktadır.

Dünyada sadece burada yaşayan *Gypsophila graminifolia* her yıl tonlarca toplanarak yöre

pazarlarında satılmaktadır. ÖDA içinde yalnızca serpantin kayalar üzerinde yetişen bu bitkinin ticaretinin acilen kontrol altına alınması ve izlenmesi gerekmektedir.

■ **Koruma Çalışmaları**: Alanda Yüzüncü Yıl Üniversitesi Biyoloji Bölümü araştırma çalışmalarını gerçekleştirmektedir.

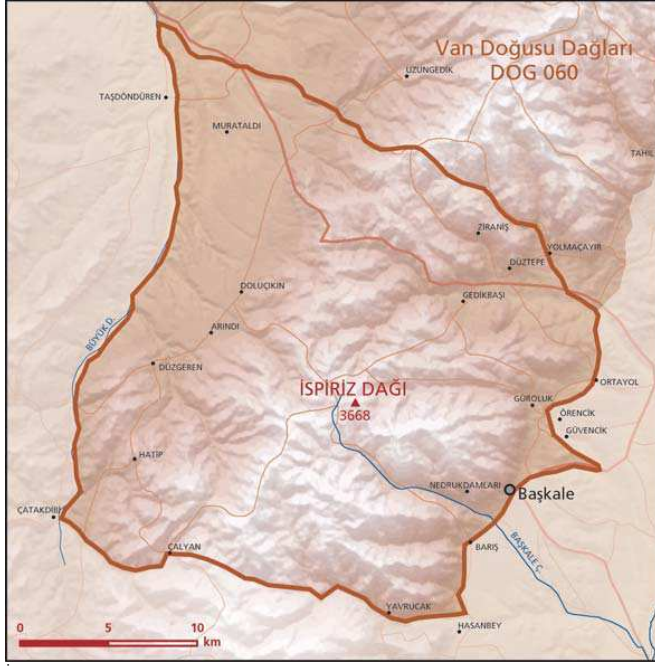


*Glaucopsyche alcon* © Ahmet Baytaş

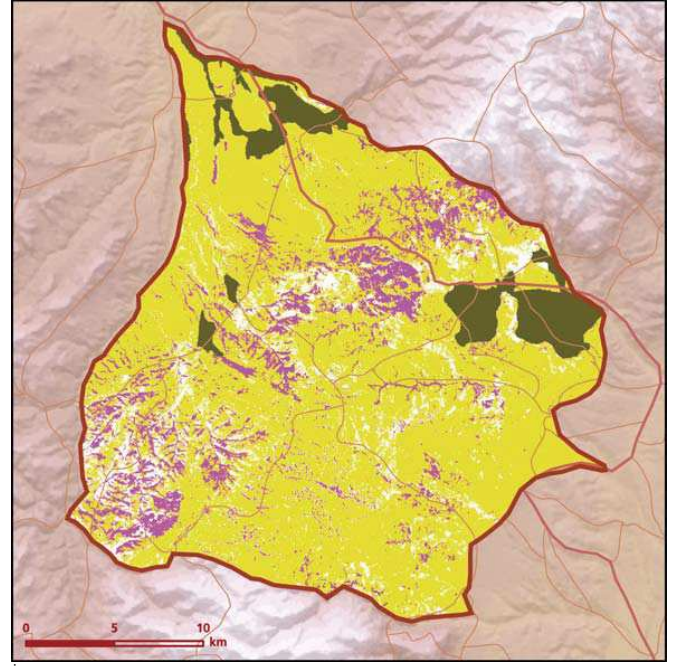
■ **Yerel İlgili Sahipleri**

Van Valiliği; Van İl Çevre ve Orman Müdürlüğü; Van İl Tarım Müdürlüğü; Başkale Kaymakamlığı; Ankara Üniversitesi Eczacılık Fakültesi Farmasötik Botanik Ana Bilim Dalı; Yüzüncü Yıl Üniversitesi Fen Edebiyat Fakültesi Biyoloji Bölümü; Yüzüncü Yıl Üniversitesi Kuş Gözlem Topluluğu.

■ **Özdemir Adızel, Atilla Durmuş, Lokman Kaycı, Mehmet Koyuncu, Hasan Özçelik, Fevzi Özgökçe, Halil Özkol, Murat Ünal**







Ispiriz Dağı önemli doğa alanı topografya haritası



Ispiriz Dağı önemli doğa alanı bitki örtüsü haritası

Takson Adı	E	TE	Kırmızı Liste		Popülasyon Büyüklüğü	ÖDA Kriteri
			K	B		
<i>Allium microspathum</i>	1	0	-	NT	Var	A2
<i>Allium steernianum ssp. vanense</i>	1	0	-	NT	Var	B2
<i>Alyssum harputicum</i>	1	0	-	NT	Var	A2
<i>Arenaria davisii</i>	1	1	-	EN	Var	A1, A2
<i>Astragalus bashkalensis</i>	1	0	-	VU	Var	A1, A2
<i>Astragalus dasycarpus</i>	1	0	-	NT	Var	A2
<i>Astragalus hareftae</i>	1	0	-	NT	Var	A2
<i>Astragalus perrarus</i>	0	0	-	VU	Var	A2, B1
<i>Astragalus psoraloides</i>	0	0	-	-	Var	A2
<i>Astragalus subsecundus</i>	0	0	-	VU	Var	A2, B1
<i>Astragalus uhlwormianus</i>	1	0	-	EN	Var	A1, A2
<i>Asyneuma pulchellum</i>	0	0	-	-	Var	A2
<i>Bellevalia rivii</i>	1	0	-	EN	Var	A1, A2
<i>Bornmuellera cappadocica</i>	1	0	-	LC	Var	A2
<i>Carex iraquensis</i>	0	0	-	EN	Var	A2, B1
<i>Centaurea poluninii</i>	1	1	-	EN	Var	A1, A2
<i>Chondrilla spinosa</i>	1	0	-	VU	Var	A1, A2
<i>Cirsium aduncum ssp. bashkalense</i>	1	0	-	VU	Var	B1, B2
<i>Dactylorhiza chuhensis</i>	1	0	-	NT	Var	A2
<i>Dianthus actiflorus</i>	1	0	-	NT	Var	A2
<i>Gypsophila adenophylla</i>	1	0	-	LC	Var	A2
<i>Gypsophila graminifolia</i>	1	1	-	CR	Var	A1, A2
<i>Hedysarum vanense</i>	1	0	-	VU	Var	A1, A2
<i>Linum pycnophyllum ssp. kurdicum</i>	1	0	-	NT	Var	B2
<i>Paronychia saxatilis</i>	1	1	-	EN	Var	A1, A2
<i>Ranunculus vanensis</i>	1	0	-	NT	Var	A2
<i>Silene cartilaginea</i>	1	0	-	NT	Var	A2

Takson Adı	E	TE	Kırmızı Liste		Popülasyon Büyüklüğü	ÖDA Kriteri
			K	B		
 <i>Tanacetum canescens</i>	0	0	-	VU	Var	A2, B1
<i>Tanacetum tabrisianum</i>	0	0	-	VU	Var	A2, B1
<i>Tanacetum uniflorum</i>	0	0	-	VU	Var	A2, B1
<i>Thlaspi watsonii</i>	1	0	-	EN	Var	A1, A2
<i>Veronica fridericae</i>	1	0	-	NT	Var	A2
<i>Vicia rafigae</i>	0	0	-	VU	Var	A2, B1
 <i>Falco peregrinus</i>	0	0	LC	LC	Var (Üreme)	C1
<i>Lanius collurio</i>	0	0	LC	LC	Var (Üreme)	C1
<i>Luscinia svecica magna</i>	0	0	LC	(VU)	Var (Üreme)	B1, C1
<i>Pyrhocorax pyrrhocorax</i>	0	0	LC	LC	Var (Üreme)	C1
<i>Tetraogallus caspius</i> - Anadolu ve Kafkasya	0	0	LC	VU	Var (Üreme)	B1, C1
 <i>Spermophilus xanthopyrnus</i> - Van	0	0	LC	NT	Var	B2, C1
 <i>Glaucopsyche alcon</i> - Kuzey ve Doğu Anadolu	0	0	NT	VU	Var	B1
<i>Hyponephele kocaki</i>	1	0	-	-	Var	A2, C1
<i>Parnassius apollo</i>	0	0	VU	VU	Var	A1
<i>Polyommatus fatima</i>	1	0	-	-	Var	A2, C1
<i>Pseudophilotes vicrama</i> - Anadolu	0	0	-	VU	Var	B1
<i>Turanana cytis kurdistanana</i>	1	0	-	-	Var	B2, C1



*Bellevalia rixii* © Mecit Vural



Saz delicesi (*Circus aeruginosus*) © Melih Özbek