

Tanin Tanin Dağları

DOG064
İzlenmesi Gerekli
Aynı (0)



© Hillary Welch, Geoff Welch

Yüzölçümü : 183854 ha
Boylam : 42,93°D
Enlem : 37,48°K
Koruma Statüleri : Yok

Yükseklik : 550 m - 3231 m
İl(ler) : Şırnak, Hakkari
İlçe(ler) : Uludere, Betüşşebap, Çukurca, Silopi, Şırnak merkez

■ **Alanın Tanımı**: ÖDA, Hakkâri Dağları silsilesinin batı ucunda yer alır. Dağ silsilesinin yükseklik ortalaması 2500 metrenin üzerinde olup 3231 metre ile Gelincik Tepesi alanın en yüksek noktasıdır. Derelerle yanlış sarp vadiler ve dik kayalıklar geniş yer kaplar. Zengin su kaynaklarına sahip ÖDA'da ormanlar bölgedeki diğer ÖDA'lara göre daha geniş yer kaplar. Dağın yüksek kesimlerinde ve yamaçlarda açıklık alanlar bulunur.

■ **Habitatlar**: Alanda özellikle vadi içlerinde meşe ormanları geniş yer kaplar. Akarsu boylarında yoğunlaşmış insan yerleşimlerinin çevresinde meyve bahçeleri, kavaklıklar ve ufak tarlalar yer alır. Dağlar yüksek eğimli olduğu için akarsular dik kanyonlar oluşturmuştur. Kanyon duvarlarında seyrek meşe toplulukları ve ardıçlar görülür. Vadilerin eğimi daha düşük üst kısımlarında gevenlerin baskın olduğu dağ bozkırları uzanır.

■ **Türler**: Tanin Tanin Dağları, özellikle yırtıcı kuşlar ve kelebekler açısından önem taşır. Sakallı akbaba (*Gypaetus barbatus*), kızıl akbaba (*Gyps fulvus*) ve küçük akbaba (*Neophron percnopterus*) alanda üreyen yırtıcı kuşlardır. Bunun dışında boz kirazkuşu (*Emberiza cinerea*) ve kızılca kuyrukkakan (*Oenanthe xanthopyrmyna*) gibi nadir türler de bu dağlarda yayılım gösterir. ÖDA aynı zamanda yoz atmacanın (*Accipiter brevipes*) ürettiği bilinen çok az sayıda alandan biridir.

Nesli dünya ölçeğinde tehlikedeki Ürmiye semenderi (*Neurergus crocatus*) için ÖDA büyük önem taşır.

ÖDA'da yaşayan çok sayıda kelebek türünün 13'ü ÖDA kriterlerini sağlamaktadır. Bu türlerden Ürartu esmer perisi (*Hyponphele urartua*), çokgözlü fatma (*Polyommatus fatima*) ve apollo (*Parnassius apollo*) alanda bulunan küresel koruma önceliğine sahip kelebek türleridir.

■ **Alan Kullanımı**: Alandaki ormanlar ve dağ bozkırları hayvancılık amaçlı kullanılır. Ormanlar aynı zamanda baltalık olarak kullanılır. Arazi sarp olduğu için tarım alanları çok az yer kaplar ve bölge halkı ancak kendi ihtiyacına yetecek kadar tarım yapabilir. Derelerde günlük tüketime yönelik balıkçılık yapılmaktadır.

■ **Tehditler**: Alanın güneydoğusunda Kırkemir ve Hezil barajlarının yapımı planlanmaktadır.

Kaçak avcılık önemli bir tehdittir.

■ **Koruma Çalışmaları**: Bilinen bir çalışma yoktur.



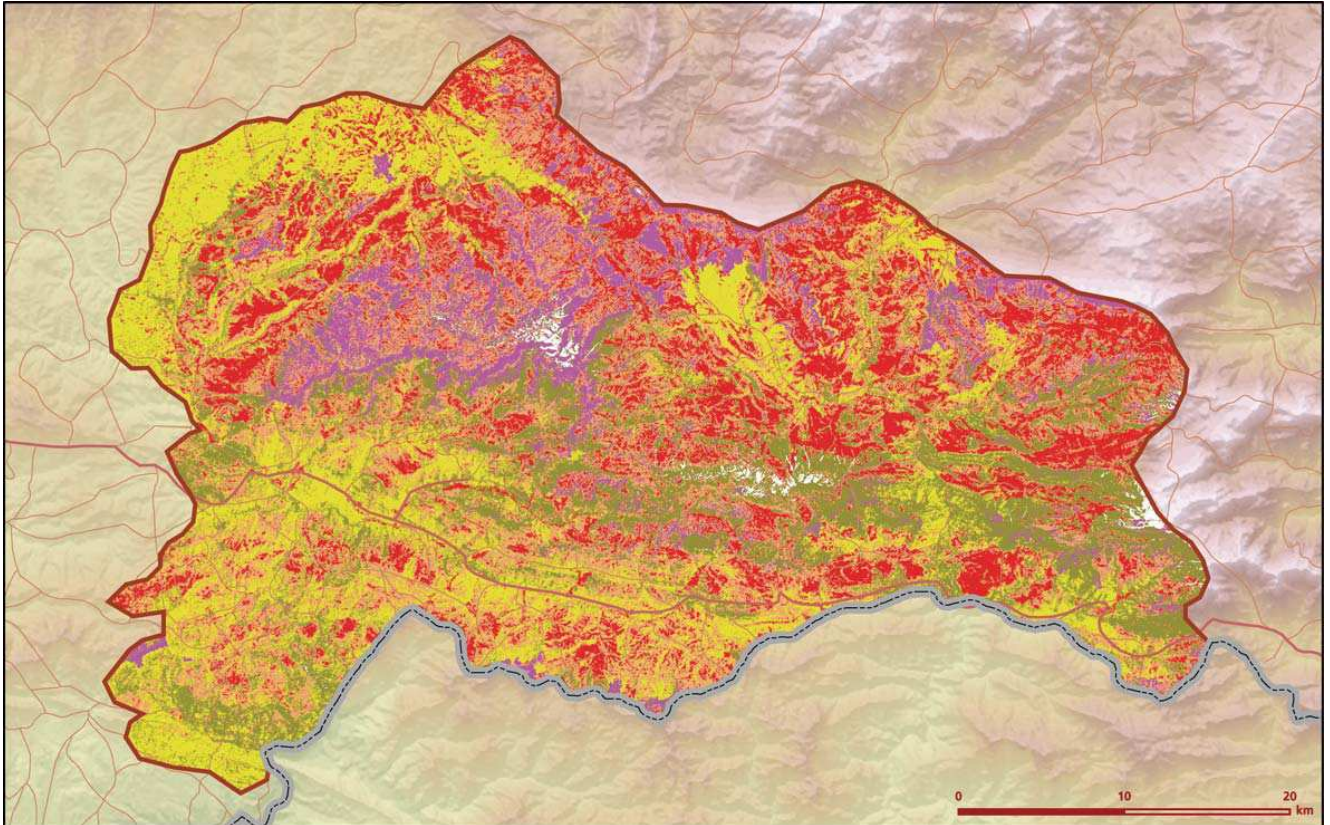
© Hillary Welch, Geoff Welch

■ **Yerel İlgili Sahipleri**
Şırnak Valiliği; Hakkâri Valiliği; Şırnak İl Jandarma Komutanlığı; Hakkâri İl Jandarma Komutanlığı.







■ **Süreyya İsfendiyaroğlu**



Tanin Tanin Dağları önemli doğa alanı topografya haritası



Tanin Tanin Dağları önemli doğa alanı bitki örtüsü haritası

Takson Adı	E	TE	Kırmızı Liste		Popülasyon Büyüklüğü	ÖDA Kriteri
			K	B		
 <i>Gladiolus antakiensis</i> - Doğu Anadolu	0	0	-	VU	Var	BI
 <i>Accipiter brevipes</i> - Avrupa	0	0	LC	VU	1 Çift (Üreme)	CI
<i>Aquila chrysaetos</i>	0	0	LC	LC	Var (Üreme)	CI
<i>Caprimulgus europaeus</i>	0	0	LC	LC	Var (Üreme)	CI
<i>Circaetus gallicus</i> - Avrupa	0	0	LC	LC	Var (Üreme)	CI
<i>Coracias garrulus</i> - Avrupa	0	0	NT	VU	Var (Üreme)	BI, CI
<i>Dendrocopos syriacus</i>	0	0	LC	LC	Var (Üreme)	CI
<i>Emberiza cineracea</i>	0	0	NT	(NT)	30 Çift (1999 Üreme)	CI
<i>Emberiza hortulana</i>	0	0	LC	LC	Var (Üreme)	CI
<i>Falco peregrinus</i>	0	0	LC	LC	Var (Üreme)	CI
<i>Gypaetus barbatus</i> - Akdeniz ve Anadolu	0	0	LC	VU	4-6 Çift (2001 Üreme)	BI, CI
<i>Gyps fulvus</i>	0	0	LC	LC	15-30 Çift (2002 Üreme)	CI
<i>Hieraetus pennatus</i> - Avrupa	0	0	LC	LC	Var (Üreme)	CI
<i>Lanius nubicus</i>	0	0	LC	LC	Var (Üreme)	CI
<i>Lullula arborea</i>	0	0	LC	LC	Var (Üreme)	CI
<i>Neophron percnopterus</i> - Avrupa	0	0	LC	EN	Var (Üreme)	BI, CI
<i>Oenanthe xanthopyrmyna xanthopyrmyna</i>	0	0	LC	VU	25 Çift (Üreme)	BI, CI
<i>Pyrhocorax pyrrhocorax</i>	0	0	LC	LC	Var (Üreme)	CI
 <i>Capra aegagrus</i>	0	0	VU	-	Var	A1, CI
 <i>Lynx lynx</i>	0	0	NT	-	Var	CI
 <i>Neuregus crocatus</i>	0	0	VU	-	Var	A1, CI
 <i>Anthocharis damone</i> - Anadolu	0	0	-	VU	Var	BI
<i>Archon apollinaris</i> - Doğu-Güneydoğu Anadolu	0	0	NT	EN	Var	BI, CI
<i>Euphydryas aurinia</i> - Kuzey ve Doğu Anadolu	0	0	-	VU	Var	BI, CI
<i>Glaucopsyche alexis</i> - Anadolu	0	0	-	VU	Var	BI
<i>Hyponephele urartua</i>	1	0	-	-	Var	A2, CI
<i>Nymphalis xanthomelas</i> - Anadolu	0	0	-	VU	Var	BI
<i>Parnassius apollo</i>	0	0	VU	VU	Var	A1
<i>Polyommatus fatima</i>	1	0	-	-	Var	A2, CI
<i>Pseudophilotes bavius</i> - Anadolu	0	0	-	EN	Var	BI, CI
<i>Pseudophilotes vicrama</i> - Anadolu	0	0	-	VU	Var	BI
<i>Thymelicus acteon</i> - Anadolu	0	0	-	VU	Var	BI
<i>Tomares callimachus</i> - Doğu-Güneydoğu Anadolu	0	0	-	EN	Var	BI, CI
<i>Turanana cytis kurdistanica</i>	1	0	-	-	Var	B2, CI



Kirazkuşu (*Emberiza hortulana*) © Yasemin Konuralp



Nazuğum (*Euphydryas aurinia*) © Ahmet Baytaş