

Şemdinli Vadisi

DOG069
İzlenmesi Gerekli
Aynı (0)



Şemdinli © Ali İhsan Gökçen

Yüzölçümü : 127887 ha
Boylam : 44,49°D
Enlem : 37,21°K
Koruma Statüleri : Yok

Yükseklik : 610 m - 3523 m
İl(ler) : Hakkâri
İlçe(ler) : Şemdinli

■ **Alanın Tanımı**: Türkiye'nin en güneydoğu ucunda bulunan Şemdinli Vadisi, güneyde Irak ve doğuda İran sınırlarıyla çevrilidir. Alanın kuzey sınır kabaca doğuda Şehidan Dağı'ndan İkiyaka Dağı'nın eteklerindeki Meşelik'e kadar çekilen çizgiyi takip eder. ÖDA, geniş bir alana yayılır ve birbirine paralel Şemdinli ve Hacibey çaylarının yukarı kısımlarını ve bu çayların oluşturduğu derin vadileri içerir. Alandaki önemli yükseltiler Şehidan Dağı, Çimen Dağı ve Karadağ'dır. İkiyaka Dağları ÖDA'nın kuzeybatısında kalır. Vadide kalkerli yapı nedeniyle çok sayıda mağara bulunur.

Alanın alçak ve yüksek kesimleri arasında iklim büyük farklar gösterir. Vadinin güneyinde, Irak sınırına yakın olan bölgelerde iklim daha yumuşak olduğu için burada önemli miktarda sebze yetiştirilir.

■ **Habitatlar**: Alan, büyük oranda meşe ormanlarıyla kaplıdır. Meşelik alanlar çoğunlukla vadilerin yamaçlarında uzanır ve alanın engebeli ve dar yapısı nedeniyle oldukça sağlıklı durumdadır. Meşe ormanları daha yükseklerde yer yer ağaçlı bozkır şeklini alır. Yaklaşık 2500 metreye kadar çıkabilen meşe ormanları bu yükseklikten sonra yerini dağ bozkırlarına bırakır.

■ **Türler**: Alanda ÖDA kriterlerini sağlayan 18 bitki türü bulunur ve bunların dokuzu Türkiye'ye endemiktir. Ağlayan gelin (Şemdinli lalesi) (*Fritillaria imperialis*), dünya üzerinde yaygın bir tür olduğundan ÖDA kriterlerini sağlamamakta birlikte alanın korunması için bayrak tür işlevi görmektedir.

Vadi kuşlar açısından da oldukça önemlidir. Alanda sakallı akbaba (*Gypaetus barbatus*), kızıl akbaba (*Gyps fulvus*), puhu (*Bubo bubo*), çobanaldatan (*Caprimulgus europaeus*) gibi nesli bölgesel ölçekte tehlikedeki türler üremektedir.

ÖDA, dar yayılışlı ve nesli dünya ölçeğinde tehlikedeki Ürmiye semenderinin (*Neurergus crocatus*) önemli yaşam alanlarından biridir. Alanda ÖDA kriterlerini sağlayan türler arasında dar yayılışlı Acem köstebeği de (*Talpa davidiana*) yer almaktadır.

■ **Alan Kullanımı**: Alanda özellikle yüksek kesimlerde hayvancılık; alçak bölgelerde ve vadi içlerinde ise ağaç kesimi, sebze tarımı ve arıcılık yapılmaktadır.

■ **Tehditler**: Az miktarda olmakla birlikte soğanlı bitkiler doğadan toplanıp yurtdışına satılmaktadır.
■ **Koruma Çalışmaları**: Alanda yapılan herhangi bir koruma çalışması yoktur.

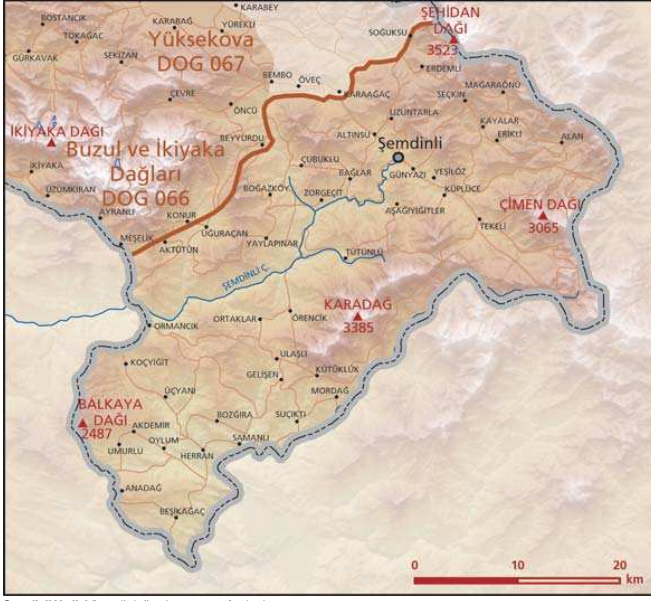


Fritillaria imperialis © Mecit Vural

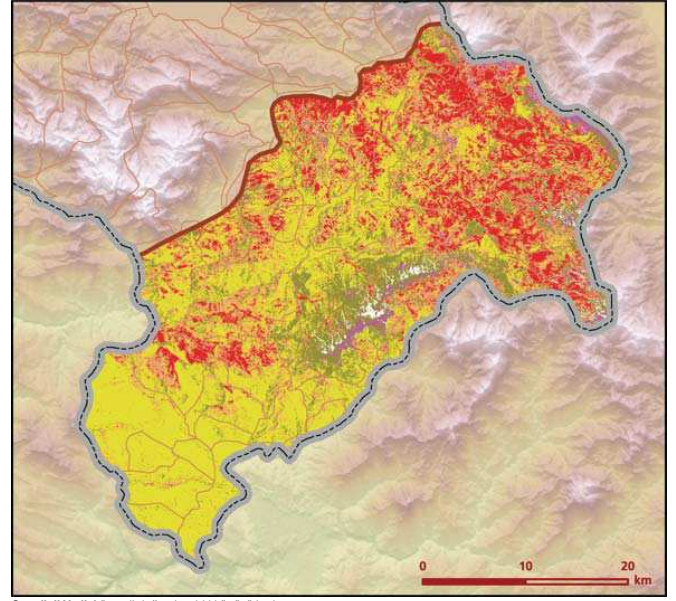
■ **Yerel İgi Sahipleri**

Hakkâri Valiliği; Hakkâri İl Çevre ve Orman Müdürlüğü; Hakkâri Doğa Tarihi Güzelliklerini ve Ters Lale Koruma Derneği; Yedi Başak Derneği.

■ **Burcu Meltem Arık**



Şemdinli Vadisi önemli doğa alanı topografya haritası



Şemdinli Vadisi önemli doğa alanı bitki örtüsü haritası

	Takson Adı	E	TE	Kırmızı Liste		Popülasyon Büyüklüğü	ÖDA Kriteri
				K	B		
✿	<i>Acantholimon petuniiflorum</i>	0	0	-	VU	Var	A2, B1
	<i>Achillea nobilis ssp. kurdica</i>	1	0	-	NT	Var	B2
	<i>Allium microspatum</i>	1	0	-	NT	Var	A2
	<i>Allium rhetoreanum</i>	1	0	-	VU	Var	A1, A2
	<i>Centaurea hakkariensis</i>	1	0	-	VU	Var	A1, A2
	<i>Centaurea persica</i>	0	0	-	VU	Var	A2, B1
	<i>Crataegus davisii</i>	1	0	-	VU	Var	A1, A2
	<i>Crocus kotschyanus ssp. hakkariensis</i>	1	0	-	EN	Var	B1, B2
	<i>Doronicum hakkiaricum</i>	0	0	-	VU	Var	A2, B1
	<i>Echinops heterophyllus</i>	0	0	-	VU	Var	A2, B1
	<i>Fritillaria crassifolia ssp. hakkariensis</i>	0	0	-	VU	Var	B1, B2
	<i>Fritillaria straussii</i>	0	0	-	VU	Var	A2, B1
	<i>Grammosciadium cornutum</i>	0	0	-	VU	Var	A2, B1
	<i>Papaver curviscapum</i>	0	0	-	VU	Var	A2, B1
	<i>Pyrus hakkarica</i>	1	0	DD	VU	Var	A1, A2
	<i>Solenanthus formosus</i>	1	0	-	VU	Var	A1, A2
	<i>Stachys subnuda</i>	1	0	-	VU	Var	A1, A2
<i>Thymus ericalyx</i>	0	0	-	VU	Var	A2, B1	
🐦	<i>Bubo bubo</i>	0	0	LC	LC	Var (Üreme)	C1
	<i>Caprimulgus europaeus</i>	0	0	LC	LC	Var (Üreme)	C1
	<i>Circaetus gallicus - Avrupa</i>	0	0	LC	LC	Var (Üreme)	C1
	<i>Dendrocopos syriacus</i>	0	0	LC	LC	Var (Üreme)	C1
	<i>Falco peregrinus</i>	0	0	LC	LC	Var (Üreme)	C1
	<i>Gypaetus barbatus - Akdeniz ve Anadolu</i>	0	0	LC	VU	5 Çift (Üreme)	B1, C1
	<i>Gyps fulvus</i>	0	0	LC	LC	Var (Üreme)	C1
	<i>Hieraetus pennatus - Avrupa</i>	0	0	LC	LC	Var (Üreme)	C1
🐆	<i>Lutra lutra</i>	0	0	NT	-	Var	C1
	<i>Talpa davidiana</i>	0	0	-	LC	Var	A2, A4, C1
🐞	<i>Neuregergus crocatus</i>	0	0	VU	-	Var	A1, C1
🐛	<i>Euphydryas aurinia - Kuzey ve Doğu Anadolu</i>	0	0	-	VU	Var	B1, C1