

Baba Dağı

AKD005

Korumaya Bağımlı
Aynı (0)



© Erdem Yavaşca

Yüzölçümü : 54940 ha | **Yükseklik** : 0 m - 1969 m

Boylam : 29,17°D

İl(ler) : Muğla

Enlem : 36,50°K

İlçe(ler) : Fethiye

Koruma Statüleri : Özel çevre koruma bölgesi, doğal sit alanı, tabiat parkı

■ **Alanın Tanımı**: Baba Dağı, Akdeniz Bölgesi'nin güneybatı kesiminde, Muğla ili Fethiye ilçesinde yer almaktadır. Fethiye ilçe merkezi ile Patara kumsalı arasında kuzey güney doğrultusunda uzanan bir dağ silsilesidir. Güneyinde Eşen Çayı, batısında ise Akdeniz ile çevrelenmiştir. Alanın zirvesini oluşturan Baba Dağı, deniz kıyısından yaklaşık 7 kilometre içeridedir ve Ölüdeniz kumsalının hemen arkasında yükselir. Dağın büyük bölümü tarıma elverişli olmayan taşlık ve kayalıklarla kaplıdır. Alan, ülkemizdeki önemli turizm merkezlerinden biridir.

■ **Habitatlar**: ÖDA; deniz seviyesinde kumsallar ve kayalık kıyılarla başlayarak yükseldikçe maki ve öncü maki toplulukları, kuru tarım alanları, kızılçam (*Pinus brutia*) ve 1200 – 1600 metrelerde sedir (*Cedrus libani*) ormanları, subalpin kuşakta ardıc (*Juniperus*) ve akçağaç (*Acer undulatum*) toplulukları ile daha yükseklerde sarp kayalık ve taşlık yamaçlardan oluşur.

■ **Türler**: ÖDA, bitki türleri açısından zengin bir alandır. Alanda 34 bitki taksonu ÖDA kriterlerini sağlamaktadır. Bölgedeki diğer dağlardan ayrı kalmış olması nedeniyle alanda birçok endemik bitki bulunmaktadır. Bu bitkilerden üç tanesinin dünya üzerinde bilinen dağılımı Baba Dağı ile sınırlıdır. Bu türler, *Asyneuma babadaghensis*, *Campanula koyuncui* ve bir akçağaç türü olan *Acer undulatum*'dır.

Aynı zamanda alandaki kayalıklarda kaya kartalı (*Aquila chrysaetos*) ve puhu (*Bubo bubo*) üremektedir.

Alandaki kıyıların tümü, nesli küresel ölçekte tehlike altında olan Akdeniz foku (*Monachus monachus*) için son derece önemli yaşam alanlarıdır.

Alanda bulunan *Lycausalamandra luschanii*, nesli küresel ölçekte tehlike altında olan dar çift yaşamlı türüdür.

Sürüngenler için önemli bir yaşam alanı olan ÖDA'da, nesli küresel ölçekte tehlike altında olan *Montivipera xanthina* engerek türü ile Akdeniz biyomuna özgü ve dar yayıllı olan *Ophiomorus punctatissimus* yaşamaktadır.

Osmanlı ateşi (*Lycaena otomana*) ve karagözlü mavi kelebek (*Glaucopteryx alexis*) alanda bannan önemli kelebek türleridir.

Akdeniz biyomuna özgü ve dar yayıllı *Ceriatrigon georgifreyi* isimli kızıböceği türü de alanda yaşamaktadır.

■ **Alan Kullanımı**: Alanda yoğun olarak turizm, az miktarda ormancılık, tarım, hayvancılık ve

balıkçılık faaliyetleri gerçekleştirilir. Turistik bir bölgede bulunması nedeniyle deniz kıyısına yakın eteklerinde çeşitli tatil köyleri ve yerleşim alanları Ölüdeniz, Ovacık ve Hisarönü taraflarında yoğunlaşmaktadır. Topografyası itibarıyla yamaç paraşütü sporuna elverişli olması nedeniyle yoğun yerli ve yabancı sporcu ve turist akını vardır. Babadağ Mesire Yeri Muğla İl Çevre ve Orman Müdürlüğü tarafından 2004 Yılında 380 hektarlık genel alan üzerinde tesis edilmiştir. Babadağ Mesire Yeri İşletmeciliği, Orman Bölge Müdürlüğü kontrol ve denetiminde özel şirket tarafından yapılmaktadır. Tanımı yapılan bitkiler daha çok tahıllardır. Bunun yanında su kenarlarında çok yaygın olmamakla birlikte meyve ağaçları bulunur.

■ **Tehditler**: ÖDA içindeki en önemli tehditlerin başında turizm faaliyetleri için özel çevre koruma bölgesi sınırı dışında olup da birinci derece sit alanı olan ve bütünüyle doğallığını korumuş alanların sit derecelerini düşürme baskısı gelmektedir. Yine turizm nedeniyle, alanda gerçekleşen yoğun yapılaşma ve yerleşim birimlerinin genişlemesi alanı tehdit eden faktörlerden biridir. Özellikle Ölüdeniz çevresindeki makilikler yapılaşma tehdidi altındadır.

Ayrıca alanda el değmemiş koylara hiçbir CED'e tabi olmadan stabilize yol açma baskısı mevcuttur. Bu, hem yol açılırken kesilen ağaçlardan dolayı orman ekosisteminin zarar görmesi hem de ulaşılmayan koylardaki canlı yaşamın bir anda insan baskısına maruz kalması ile sonuçlanacaktır.

Bunun yanında, alanda yasadışı soğanlı bitki ticareti yapılmaktadır ve Kelebekler Vadisi'ndeki tatlı suya köylerin kanalizasyonu karışmaktadır.

■ **Koruma Çalışmaları**: Birinci derece doğal sit alanı olan Gemile Koyu'nda başlayan bir otel inşası, Kültür Bakanlığı'nın açtığı dava ve Sualtı Araştırmaları Derneği Akdeniz Foku Araştırma Grubu'nun (SAD-AFAG) hazırladığı raporlar ile durdurulmuştur.

ÖDA, Akdeniz foku ve yaşam alanları bakımından SAD-AFAG'ın 1988'den bu yana çalıştığı ve takip ettiği öncelikli alanların başında gelmektedir. Aynı dernek 1998'de Ulusal Fok Komitesi bünyesinde Çevre Bakanlığı ile yaptığı çalışmalarda, ÖDA kıyılarının tamamını Türkiye'de tespit ettiği önemli fok alanları arasına almıştır. Dalış firmalarının rehber dalgıçlar ile dalgıç turistleri fok mağaralarına sokmaması ile deniz çevresi mevzuatı ve nadir canlılar hakkında genel bilinçlenme amacıyla SAD-AFAG, Sualtı Federasyonu ile işbirliği içinde eğitim çalışmalarında bulunmaktadır.

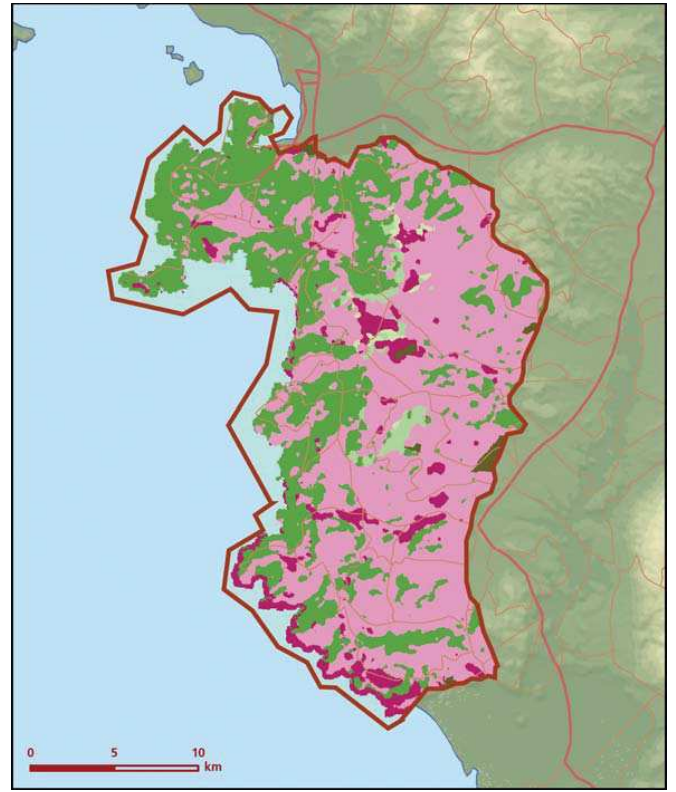
■ **Yerel İlgili Sahipleri**

Özel Çevre Koruma Kurumu Başkanlığı; Özel Çevre Koruma Kurumu Köyceğiz Bölge Müdürlüğü; Muğla Valiliği; Muğla İl Çevre ve Orman Müdürlüğü; Muğla İl Kültür ve Turizm Müdürlüğü; Fethiye Kaymaklığı; Fethiye İlçe Jandarma Komutanlığı; SAD-AFAG.

■ **Cem Orkun Kırac, S. Tuğrul Körüklü**










Baba Dağı önemli doğa alanı topografya haritası



Baba Dağı önemli doğa alanı bitki örtüsü haritası

Takson Adı	E	TE	Kırmızı Liste		Popülasyon Büyüklüğü	ÖDA Kriteri
			K	B		
<i>Acer undulatum</i>	I	I	NT	EN	Var	A1, A2
<i>Alkanna macrosiphon</i>	I	0	-	NT	Var	A2
<i>Aristolochia poluninii</i>	I	0	-	NT	Var	A2
<i>Arum balansanum</i>	I	0	-	VU	Var	A1, A2
<i>Asyneuma babadaghensis</i>	I	I	-	EN	Var	A1, A2
<i>Ballota pseudodictamnus ssp. lycia</i>	I	0	-	NT	Var	B2
<i>Bromus cappadocius ssp. sclerophyllus</i>	I	0	-	CR	Var	B1, B2
<i>Bupleurum anatolicum</i>	I	0	-	NT	Var	A2
<i>Campanula hagielia</i>	I	0	-	VU	Var	A1, A2
<i>Campanula koyuncui</i>	I	I	-	EN	Var	A1, A2
<i>Carduus rechingeranus</i>	I	0	-	LC	Var	A2
<i>Carlina oligocephala ssp. pallescens</i>	I	0	-	VU	Var	B1, B2
<i>Chionodoxa forbesii</i>	I	0	-	NT	Var	A2
<i>Cirsium dirmilense</i>	I	0	-	NT	Var	A2
<i>Colchicum sanguicolle</i>	I	0	-	EN	Var	A1, A2
<i>Cyclamen trochopteranthum</i>	I	0	-	LC	Var	A2
<i>Echinops emiliae</i>	I	0	-	NT	Var	A2
<i>Erysimum caricum</i>	I	0	-	CR	Var	A1, A2
<i>Fritillaria forbesii</i>	I	0	-	EN	Var	A1, A2
<i>Lamium microphyllum</i>	I	0	-	VU	Var	A1, A2
<i>Marrubium bourgaei</i>	I	0	-	NT	Var	A2
<i>Petrorhagia lycica</i>	I	0	-	VU	Var	A1, A2
<i>Petrorhagia peroninii</i>	I	0	-	NT	Var	A2
<i>Quercus aucheri</i>	I	0	NT	NT	Var	A2

Takson Adı	E	TE	Kırmızı Liste		Popülasyon Büyüklüğü	ÖDA Kriteri
			K	B		
 <i>Rhamnus pyrellus</i>	1	0	-	LC	Var	A2
<i>Satureja spinosa</i>	0	0	-	VU	Var	A2, B1
<i>Silene cryptoneura</i>	1	0	-	VU	Var	A1
<i>Sternbergia candida</i>	1	0	-	VU	Var	A1, A2
<i>Tanacetum praeteritum ssp. praeteritum</i>	1	0	-	NT	Var	B2
<i>Teucrium odontites</i>	1	0	-	EN	Var	A1, A2
<i>Trigonella lycica</i>	1	0	-	NT	Var	A2
<i>Velezia pseudorigida</i>	1	0	-	VU	Var	A1, A2
<i>Verbascum bellum</i>	1	0	-	NT	Var	A2
<i>Veronica lycica</i>	1	0	-	NT	Var	A2
 <i>Aquila chrysaetos</i>	0	0	LC	LC	Nadir (Üreme)	C1
<i>Bubo bubo</i>	0	0	LC	LC	Var (Üreme)	C1
<i>Lanius nubicus</i>	0	0	LC	LC	Var (Üreme)	C1
 <i>Monachus monachus</i>	0	0	CR	(CR)	Var	A1, C1
<i>Monachus monachus</i> - Doğu Akdeniz	0	0	CR	(CR)	Var	B1, C1
 <i>Lyciasalamandra luschani</i>	0	0	EN	EN	Var	A1, A2, A4, C1
 <i>Montivipera xanthina</i>	0	0	CR	LC	Var	A1, C1
<i>Ophiomorus punctatissimus</i>	0	0	-	LC	Var	A2, A4
<i>Ophiomorus punctatissimus</i> - Teke Yarımadası	0	0	-	LC	Var	B2, C1
 <i>Glaucopsyche alexis</i> - Anadolu	0	0	-	VU	Var	B1
<i>Lycaena ottomana</i>	0	0	VU	VU	Var	A1
<i>Lycaena ottomana</i> - Güney Anadolu	0	0	VU	VU	Var	B1, C1
 <i>Ceragrion georgifreyi</i>	0	0	-	NT	Var	A2, A4, C1



Gemiler Adası - Ölüdeniz © Oya Gökçen, Muzaffer Gökçen



Sternbergia candida © Önder Erdem