

Gölgeli Dağları

AKD006
İzlenmesi Gerekli
Aynı (0)



Muscari muscarini © Yasemin Konuralp

Yüzölçümü : 475335 ha
Boylam : 29,21°D
Enlem : 37,34°K
Koruma Statüleri : Yok

Yükseklik : 750 m - 2420 m

İl(ler) : Denizli

İlçe(ler) : Tavas, Serinhisar, Acıpayam

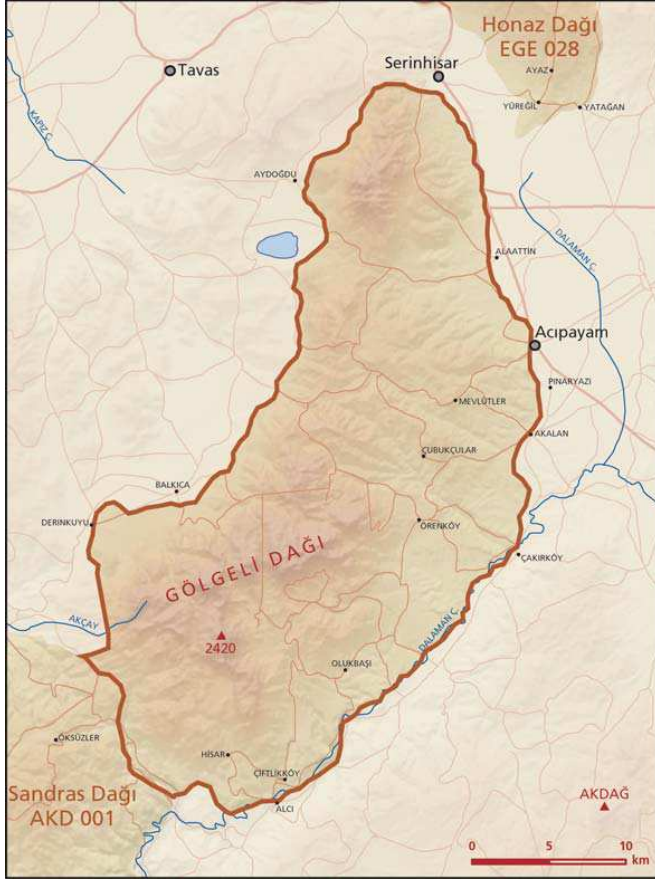
- **Alanın Tanımı**: Gölgeli Dağları; Toros Dağları'nın en batı ucunda kuzey-kuzeybatı ve güney-güneybatı doğrultusunda uzanan dağ silsisesidir. Doğuda Dalaman Çayı, batıda ise Serinhisar ve Beyağaç ilçeleri arasındaki karayolu ile sınırlanır. Genel olarak ormanların oluşturduğu alan Honaz ve Sandras dağları arasında bir geçiş bölgesi özelliği taşır. Alanda kireçtaşı ve serpantin kayalar göze çarpar.
- **Habitatlar**: ÖDA; kızılçam (*Pinus brutia*), karaçam (*Pinus nigra ssp. pallasiana*) ve sedir (*Cedrus libani*) ağaçlarından oluşan karışık ormanlardan, bu orman örtüsününün alçak kesimlerinde kermes meşesi (*Quercus coccifera*) topluluklarından, dağ bozkırlarından ve az miktarda tarım alanından oluşur. Alanda kayalık yamaçlar ve taşlık yüzeyler de bulunur. Yüksek kesimleri alpin kuşak nadir bitki toplulukları açısından zengindir.
- **Türler**: Gölgeli Dağları'nda 27 bitki taksonu ÖDA kriterlerini sağlamaktadır ve bölgede birçok endemik bitki türü bannmaktadır. Bu türlerden *Galium tubiflorum*, *Hypericum minutum*, *Micromeria carica* ve *Potentilla davisii*'nin bilinen dünya dağılımı Gölgeli Dağları ile sınırlıdır. Bunun yanında alandaki kayalıklarda gökdoğan (*Falco peregrinus*) üremektedir.
- **Alan Kullanımı**: Bölgede genel olarak küçükbaş hayvancılık yapılmaktadır. Bunun yanında uygun olan yerlerde yetiştiricilere yetecek kadar tarım faaliyetleri de yürütülmektedir. Tarım ürünlerinin başında seze ve meyve gelmektedir.
- **Tehditler**: Alanda bilinen bir tehdit bulunmamaktadır.
- **Koruma Çalışmaları**: Alanda bir koruma çalışması bilinmemektedir.



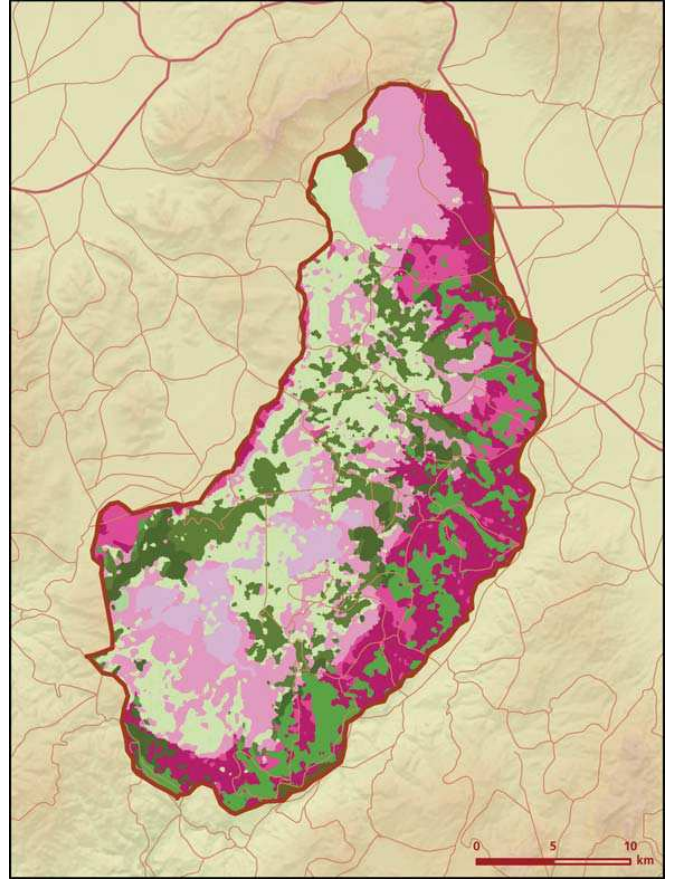
Cyclamen trochopteranthum © Önder Erdem

■ **Yerel İlgili Sahipleri**
Denizli Valliliği; Denizli İl Çevre ve Orman Müdürlüğü; Tavas Kaymakamlığı; Serinhisar Kaymakamlığı; Acıpayam Kaymakamlığı; Tavas Belediyesi; Serinhisar Belediyesi; Acıpayam Belediyesi.

■ **Bahtiyar Kurt**





Gölgele Dağları önemli doğa alanı topografya haritası



Gölgele Dağları önemli doğa alanı bitki örtüsü haritası

Takson Adı	E	TE	Kırmızı Liste		Popülasyon Büyüklüğü	ÖDA Kriteri
			K	B		
<i>Acinos troodi ssp. grandiflorus</i>	I	0	-	EN	Var	B1, B2
<i>Apera triaristata</i>	I	0	-	CR	Var	A1, A2
<i>Astragalus dirmilensis</i>	I	0	-	VU	Var	A1, A2
<i>Astragalus serpenticola</i>	I	0	-	VU	Var	A1, A2
<i>Crocus baytopiorum</i>	I	0	-	VU	Var	A1, A2
<i>Cyclamen trochopteranthum</i>	I	0	-	LC	Var	A2
<i>Ekimia bornmuelleri</i>	I	0	-	VU	Var	A1, A2
<i>Eryngium thorifolium</i>	I	0	-	NT	Var	A2
<i>Fritillaria byfieldii</i>	I	0	-	-	Var	A2
<i>Fritillaria carica ssp. serpenticola</i>	I	0	-	EN	Var	B1, B2
<i>Galium tubiflorum</i>	I	I	-	EN	Var	A1, A2
<i>Globularia dumulosa</i>	I	0	-	EN	Var	A1, A2
<i>Helichrysum compactum</i>	I	0	-	EN	Var	A1, A2
<i>Hypericum minutum</i>	I	I	-	EN	Var	A1, A2
<i>Marrubium bourgaei ssp. caricum</i>	I	0	-	CR	Var	B1, B2
<i>Micromeria carica</i>	I	I	-	EN	Var	A1, A2
<i>Micromeria cristata ssp. carminea</i>	I	0	-	VU	Var	B1, B2
<i>Muscari muscarimi</i>	I	0	-	VU	Var	A1, A2
<i>Muscari sandrasicum</i>	I	0	-	EN	Var	A1, A2
<i>Origanum hypericifolium</i>	I	0	-	NT	Var	A2
<i>Paeonia turcica - Anadolu</i>	0	0	-	VU	Var	B1

Takson Adı	E	TE	Kırmızı Liste		Popülasyon Büyüklüğü	ÖDA Kriteri
			K	B		
 <i>Paronychia mughlai</i>	1	0	-	VU	Var	A1, A2
<i>Potentilla davisii</i>	1	1	-	EN	Var	A1, A2
<i>Roemeria carica</i>	1	0	-	EN	Var	A1, A2
<i>Salsola canescens ssp. serpenticola</i>	1	0	-	NT	Var	B2
<i>Valeriana oligantha</i>	1	0	-	VU	Var	A1
<i>Verbascum trapifolium</i>	1	0	-	VU	Var	A1, A2
 <i>Falco peregrinus</i>	0	0	LC	LC	Var (Üreme)	C1



Anadolu sincabı (*Sciurus anomalus*) © Murat Bozdoğan



Fritillaria carica © Önder Erdem