

Kekova

AKD011
Korumaya Bağımlı
Aynı (0)



Karalos Koyu © Fatih Özenbaş

Yüzölçümü : 27867 ha | **Yükseklik** : 0 m - 650 m
Boylam : 29,78°D | **İl(ler)** : Antalya
Enlem : 36,18°K | **İlçe(ler)** : Kaş, Kale
Koruma Statüleri : Özel çevre koruma bölgesi, doğal sit alanı, arkeolojik sit alanı

- **Alanın Tanımı:** ÖDA, Antalya'nın batısında Kale ile Kaş arasındaki kıyı şeridi ve tepelik alanlardan oluşur. Girintili çıkıntılı koylar, yarımadalar ve açıklarında ada ve adacıklara sahip alan, tipik olarak Akdeniz orman ve makilikleri bitki örtüsüne sahiptir. Kıyı şeridi en son iki bin yıl önce çöküntü geçirmiş olup Simena ve Teimiussa gibi antik yerleşimlerin bugün sualtında kalmasına neden olmuştur. Kıyından içeri doğru ilerledikçe yükselen coğrafya, Batı Toroslar'ın etkilerini oluşturur. Alanda tatlı su kaynakları kısıtlıdır ve kıyıya ulaşan derelerin sayısı oldukça azdır. Zengin sualtı, kıyı antik şehir, liman ve gemi batıkları ile önemli bir turizm merkezidir. Alanın deniz sahası Kaş Liman Başkanlığı sorumluluk sahasındadır.
- **Habitatlar:** ÖDA, Türkiye'nin en bozulmamış ve yoğun, yer yer orman formunda olan boylu maki örtüsüne sahip alanlarından biridir. Kıyı genelinde kayalık bir morfolojiye sahip olup, kıyıda yer yer çakıl plajlarına da rastlanır. Alanda 30 civarında ada ve adacık bulunur. Alanın iç kesimlerinde az miktarda tarım alanı bulunur.
- **Türler:** ÖDA'da nesli dünya ölçeğinde tehlike altında olan *Campanula lyycia* bitki türü ÖDA kriterlerini sağlamaktadır. ÖDA kriterlerini sağlamamakla birlikte tepeli karabatak (*Phalacrocorax aristotelis desmarestii*) ve kızıl şahin (*Buteo rufiginus*) alanda gözlenen kuş türleri arasındadır. Nesli dünya ölçeğinde tehlike altında olan Akdeniz foku (*Monachus monachus*) için önemli yaşam ve potansiyel üreme alanıdır. Alanda ayrıca susamuru (*Lutra lutra*) yaşamaktadır. ÖDA, dünyada dar bir alanda yaşayan bir ikiyaşayışlı türü olan *Lyciasalamandra luschanyi* barındırır. Dar yayılışlı bir tür olan toprak kertenkelesi (*Ophiomorus punctatissimus*), alandaki önemli sürüngen türüdür. Karagözlü mavi kelebek (*Glaucopsyche alexis*) alanda görülen diğer önemli canlı türlerindedir.
- **Alan Kullanımı:** Alanda çok az sayıda yerleşim birimi bulunur. Kıyı alanı Türkiye'nin en az insan müdahalesi olan kıyılarından biridir. Yörenin en önemli geçim kaynağı turizm, balıkçılık ve sera tarımıdır. Sera tarımının yanında zeytin ve harnup (keçiboynuzu) köy ekonomisine katkı

sağlayan ürünlerdir. Bölgenin önemli bir kısmı askeri bölge ilan edilmiştir.

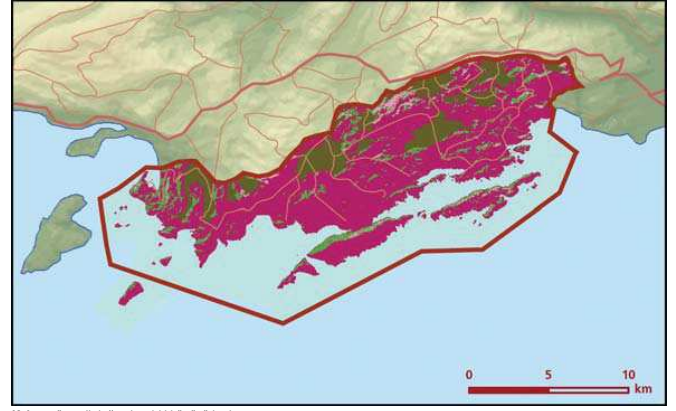
- **Tehditler:** Alan üzerindeki en ciddi tehdit, artan turizm baskısıdır. Bunun sonucunda, alana yeni yolların yapılması, alanın imara açılması için girişimler bulunmakta ve kaçak yapılaşmanın önüne geçilememektedir. Yapılaşma baskısı, kıyılardaki sit alanlarının derecelerinin düşürülmesi veya sit statüsünün kaldırılması baskısını da yaratmıştır. Yoğun olmamakla birlikte orman yangınları, yasadışı su ürünleri avcılığı (dinamitçilikle, yüksek turizm döneminde (100 gün) yiyecek sektörüne hizmet eden gece zıpkınla avcılık, "ağ-parakete" kullanarak aşırı balık avcılığı) ve dalış turizmi kapsamında nadir de olsa dalıcıların fok mağaralarına yaptıkları dahişlar bölgedeki diğer tehditlerdir.
- **Koruma Çalışmaları:** Sualtı Araştırmaları Derneği Akdeniz Foku Grubu (SAD-AFAG); kıyı şeridini düzenli olarak kanolarla ve yürüyerek taramakta, alanda Akdeniz fokunu yaz-kış izlemektedir. Bunun yanında alandaki turizm baskısının oluşturduğu tehditlerle mücadele etmektedir.

■ **Yerel İlgili Sahipleri**
Antalya Valiliği; Özel Çevre Koruma Kurumu Başkanlığı; Kaş Kaymakamlığı; Demre Kaymakamlığı; Kale Muhtarlığı; Kalkanlı Muhtarlığı; Antalya Kültür Varlıklarını Koruma Kurulu; SAD-AFAG.






■ **Emrah Bilge, Cem Orkun Kıraç, K. Gökhan Türe**



Kekova önemli doğa alanı topografya haritası



Kekova önemli doğa alanı bitki örtüsü haritası

Takson Adı	E	TE	Kırmızı Liste		Popülasyon Büyüklüğü	ÖDA Kriteri
			K	B		
 <i>Campanula lycica</i>	1	0	-	EN	Var	A1, A2
 <i>Lutra lutra</i>	0	0	NT	-	Var	C1
<i>Miniopterus schreibersii</i>	0	0	LC	NT	Var	C1
<i>Monachus monachus</i>	0	0	CR	(CR)	Var	A1, C1
<i>Monachus monachus</i> - Doğu Akdeniz	0	0	CR	(CR)	Var	B1, C1
 <i>Lyciasalamandra luschni</i>	1	0	EN	EN	Var	A1, A2, A4, C1
 <i>Ophiomorus punctatissimus</i>	0	0	-	LC	Var	A2, A4
<i>Ophiomorus punctatissimus</i> - Teke Yarımadası	0	0	-	LC	Var	B2, C1
 <i>Glaucomys alexis</i> - Anadolu	0	0	-	VU	Var	B1



© Ali İhsan Gökçen