

Kıbrısçık

AKD012
İzlenmesi Gerekli
Aynı (0)



Karakulak (*Caracal caracal*) © Batur Avgan

Yüzölçümü : 95481 ha
Boylam : 29,91°D
Enlem : 36,35°K
Koruma Statüleri : Yok

Yükseklik : 0 m - 2358 m
İl(ler) : Antalya
İlçe(ler) : Finike, Kaş, Kale

- **Alanın Tanımı:** ÖDA, Antalya'nın batısında Bey Dağları, Çığılkara Ormanları ve Kekova Önemli Doğa Alanları arasında yer alır. Alanın doğu sınırını Finike ilçesinden Akdeniz'e dökülen Karasu Çayı, batı sınırını ise Kaş-Elmalı karayolunun batısındaki tepeler oluşturur. Alan güneyde Kaş-Kale karayolu ile sınırlanır. ÖDA'nın doğu kısmı, en yüksek noktası 2358 metre olan Alacadağ silsilesini kapsamakta ve Finike bölgesinde Akdeniz ile bulunmaktadır. Batı kısmı ise Kıbrıs, Demre ve Tokluca çaylarını çevreleyen alçak tepelerden oluşur.
- **Habitatlar:** ÖDA; alçaklarda maki ve öncü maki toplulukları, nehir kıyısı bitki toplulukları, tarım alanları ile yükseklerde çukurdikçe karışık iğneyapraklı ormanlar ve yüksek dağ çayırlarından oluşur.
- **Türler:** Kıbrısçık ÖDA'sı başta bitkiler olmak üzere birçok canlı grubunu içeren bir alandır. Alanda ülkemize endemik birçok bitki türü bulunmaktadır. Bu türlerden *Ophrys lycia*'nın bilinen dünya dağılımı alanla sınırlıdır.
Ayrıca karakulak (*Caracal caracal*) ve vaşak (*Lynx lynx*) alanda yaşayan önemli memeli türleridir. Finike'nin batısındaki kayalık kıyılar Akdeniz foku (*Monachus monachus*) için önemli yaşam alanlarıdır.
Bunun yanında Akdeniz biyomuna özgü ve nesli küresel ölçekte tehlike altında olan *Lyciasalamandra luschani* isimli çiftyaşamlı türü alanda yaşamaktadır.
Dar yayıllı bir sürüngen türü olan toprak kertenkelesi (*Ophiomorus punctatissimus*) alanda yaşayan ve yine Akdeniz biyomuna özgü bir türdür.
Ülkemize endemik Koçak'ın esmer perisi (*Hyponephele kocaki*) ile nesli bölgesel ölçekte tehlike altında olan karagözlü mavi kelebek (*Glaucopsyche alexis*) alanda yaşamaktadır.
- **Alan Kullanımı:** Alanda tarım, turizm ve hayvancılık faaliyetleri gerçekleştirilir. Özellikle kıyı ve alçak kesimlerin büyük bölümü seralar ve narenciye bahçeleri ile kaplıdır. Bunun yanında bölgede günübirlik turizm de yoğun olarak yapılmaktadır. Finike ve Kale ilçeleri ÖDA sınırları içerisinde kalmakta ve alanda bir nüfus yoğunluğu oluşturmaktadır.
- **Tehditler:** Alanın doğu sınırındaki Karasu Çayı üzerine Alakur Barajı inşa edilmiştir. Barajın

alandaki önemli türler üzerindeki etkisi bilinmemektedir.

- **Koruma Çalışmaları:** Bilinen bir koruma çalışması bulunmamaktadır.



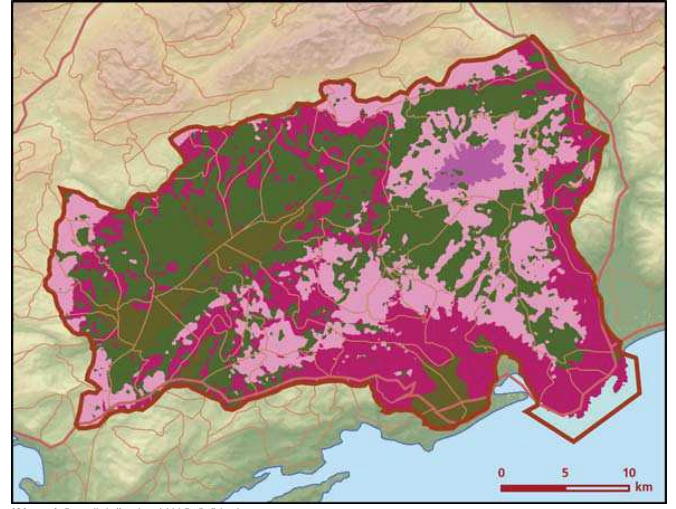
Lilya orkidesi (*Ophrys lycia*) © Önder Erdem

- **Yerel İlgili Sahipleri**
Antalya Valiliği; Antalya İl Çevre ve Orman Müdürlüğü; Finike Kaymakamlığı; Kale Kaymakamlığı; Kaş Kaymakamlığı; Finike Belediyesi; Kale Belediyesi; Kaş Belediyesi.







- **Bahtiyar Kurt**



Kibrisçik önemli doğa alanı topografya haritası



Kibrisçik önemli doğa alanı bitki örtüsü haritası

Takson Adı	E	TE	Kırmızı Liste		Popülasyon Büyüklüğü	ÖDA Kriteri
			K	B		
 <i>Fritillaria latakienis</i> - Batı Akdeniz	0	0	-	VU	Var	B1
<i>Galium pseudocapitatum</i>	1	0	-	VU	Var	A1, A2
<i>Helichrysum plicatum ssp. isauricum</i>	1	0	-	EN	Var	B1, B2
<i>Lathyrus belinensis</i>	1	0	-	EN	Var	A1, A2
<i>Ophrys lycia</i>	1	1	-	EN	Var	A1, A2
<i>Paeonia turcica</i> - Anadolu	0	0	-	VU	Var	B1
<i>Salsola cyrenaica ssp. antalyense</i>	1	0	-	CR	Var	B1, B2
<i>Teucrium montbretii ssp. pamphylicum</i>	1	0	-	VU	Var	B1, B2
 <i>Caprimulgus europaeus</i>	0	0	LC	LC	Var (Üreme)	C1
 <i>Caracal caracal</i> - Orta Doğu	0	0	LC	(EN)	Var	B1, C1
<i>Lynx lynx</i>	0	0	NT	-	Var	C1
<i>Monachus monachus</i>	0	0	CR	(CR)	Var	A1, C1
<i>Monachus monachus</i> - Doğu Akdeniz	0	0	CR	(CR)	Var	B1, C1
 <i>Lyciasalamandra luschani</i>	0	0	EN	EN	Var	A1, A2, A4, C1
 <i>Emys orbicularis</i>	0	0	NT	NT	Var	C1
<i>Ophiomorus punctatissimus</i>	0	0	-	LC	Var	A2, A4
<i>Ophiomorus punctatissimus</i> - Teke Yarımadası	0	0	-	LC	Var	B2, C1
 <i>Glaucopteryx alexis</i> - Anadolu	0	0	-	VU	Var	B1
<i>Hyponephele kocaki</i>	1	0	-	-	Var	A2, C1