

Aksu Vadisi

AKD030

İzlenmesi Gerekli
Gerileme (-1)



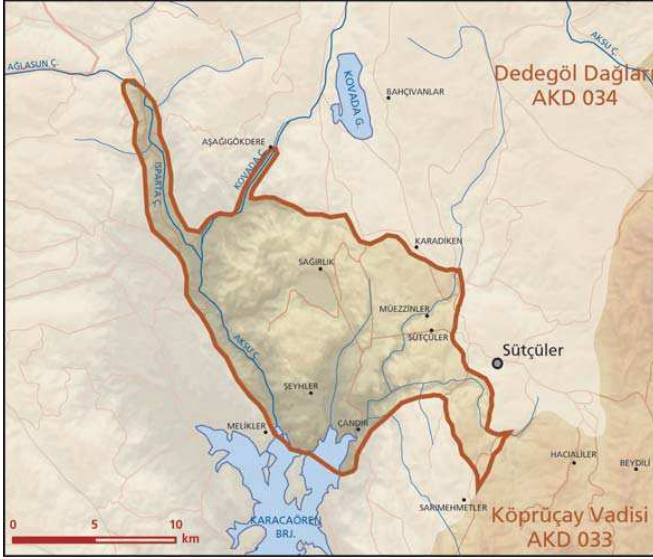
© Atlas arşivi

Yüzölçümü : 22182 ha | **Yükseklik** : 250 m - 1450 m
Boylam : 30,87°D | **İl(ler)** : Isparta, Burdur
Enlem : 37,51°K | **İlçe(ler)** : Eğirdir, Isparta merkez, Ağlasun, Sütçüler, Bucak
Koruma Statüleri : Tabiat parkı

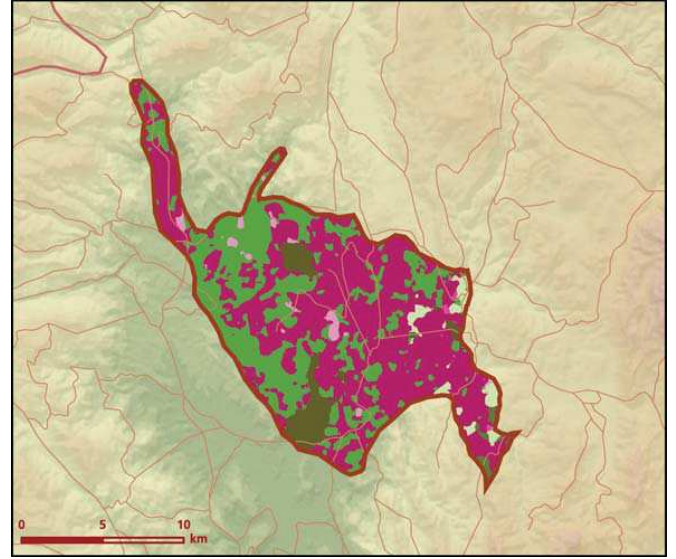
- **Alanın Tanımı:** Alan, Köprüçay Vadisi'nin kuzeydoğusunda Aksu Çayı ve onun ana kollarından biri olan Çığırın Deresi'ni çevreleyen vadilerden oluşur. Alanın kuzeyinde Kovada Gölü bulunur. Alanın doğu sınırını Ovacık Dağı, batı sınırını ise Antalya-Isparta karayolu oluşturur. Akdeniz iklimi görülen alandaki vadiler kızılçam (*Pinus brutia*) ormanları ve maki topluluklarıyla çevrilidir.
- **Habitatlar:** Alan kızılçam ve az miktarda karaçam (*Pinus nigra ssp. pallasiana*) ormanları, maki ve öncü maki toplulukları, nehir kıyısı bitki toplulukları, tarım alanları ile meşe ve ardıç topluluklarından oluşur. Tarım alanları Aksu Çayı ve Çığırın Deresi'nin bulunduğu bölgede yoğunlaşır. İğneyapraklı ormanlar ise alanın batı kısmında baskın olarak bulunur.
- **Türler:** Alan nesli küresel ölçekte tehlike altında ve dar yayılışlı olan *Globularia hedgvi* ve *Verbascum pumiliiforme* bitki türleri için ÖDA kriterlerini sağlamaktadır.
Alanda ÖDA kriterlerini sağlamamakla beraber kızıl akbaba (*Cypris fulvus*) üremektedir.
Alandaki çay ve dereler içsu balıkları için önemlidir. Nesli küresel ölçekte tehlike altında ve dar yayılışlı olan *Capoeta antalyensis* ile *Cobitis (Bicanestrinia) turcica* alandaki önemli türlerdir. Bölgesel ölçekte tehlike altında olan *Salmo trutta macrostigma* balık taksonu da alanda yaşamaktadır.
Alan, Akdeniz biyomuna özgü bir kelebek türü olan büyük esmer (*Maniola megalis*) için önemli bir yaşam alanıdır.
- **Alan Kullanımı:** Alanda tarım, hayvancılık ve ormancılık faaliyetleri gerçekleştirilir.
- **Tehditler:** Alanın güney kısmında Aksu Çayı ile Çığırın Deresi'nin bir kısmı Karacaören Baraj Gölü'nün suları altında kalmıştır. Bu durumun alandaki içsu balıklarını nasıl etkilediği bilinmemektedir.
- **Koruma Çalışmaları:** Alanın bir bölümü tabiat parkı olarak koruma altındadır.

■ **Yerel İlgili Sahipleri**
Isparta Valiliği; Burdur Balıtlığı; Isparta İl Çevre ve Orman Müdürlüğü; Burdur İl Çevre ve Orman Müdürlüğü.



■ **Dicle Tuba Kılıç**



Aksu Vadisi önemli doğa alanı topografya haritası



Aksu Vadisi önemli doğa alanı bitki örtüsü haritası

Takson Adı	E	TE	Kırmızı Liste		Popülasyon Büyüklüğü	ÖDA Kriteri
			K	B		
 <i>Globularia hedgei</i>	I	0	-	CR	Var	A1, A2
<i>Verbascum pumiliforme</i>	I	0	-	VU	Var	A1, A2
 <i>Capoeta antalyensis</i>	I	0	DD	VU	Var	A1, A2, C1
<i>Cobitis (Bicanestrinia) turcica</i>	I	0	-	EN	Var	A1, C1
<i>Salmo trutta macrostigma</i>	0	0	LC	(VU)	Var	B1, C1
 <i>Maniola megal</i>	I	0	-	-	Var	A4, C1



Dağ alası (*Salmo trutta macrostigma*) © Johannes Schöffmann