

Kızılot

AKD036

Acil
Gerileme (-1)



Kızılot © Fatih Özenbaş

Yüzölçümü : 8135 ha
Boylam : 31,49°D
Enlem : 36,73°K
Koruma Statüleri : Yok

Yükseklik : 0 m - 65 m
İl(ler) : Antalya
İlçe(ler) : Manavgat

■ **Alanın Tanımı**: Kızılot, Antalya'nın Manavgat ilçesi sınırları içerisinde yaklaşık 35 kilometre uzanan uzun ve ince kıyı şerhidir. Side antik kenti ile Manavgat Çayı'nın oluşturduğu delta'yı içine alır. Manavgat Çayı ile Karpuz (Alara) Çayı arasında yaklaşık 16 kilometre uzunluğunda bir kumsal bulunur. Eskiden yapılan kum ve çakıl alımı nedeniyle alanın özellikle batısındaki kumul yapı bozulmuştur. Manavgat Çayı üzerindeki barajlar nedeniyle alana sediman girişi oldukça azalmıştır. Golf sahasına dönüştürülmesiyle gündeme gelen Sorgun Ormanı da ÖDA sınırları içindedir.

■ **Habitatlar**: ÖDA; kumul bitki örtüsü, tarım alanları, maki ve kızılçam (*Pinus brutia*) topluluklarından oluşur. Alanın özellikle doğu kısmı ince kum ve çakıl karışık kumullardan oluşur. Bu kısımda küçük kum tepeleri sık bitki örtüsüyle kaplıdır. Manavgat Çayı'nın batısında kalan kıyıda ise seyrek bitki örtüsü bulunur. Kızılçam toplulukları, Sorkun köyü ile deniz arasında kalan alanda yer alır. Tarım alanları, Manavgat ilçesi etrafında yoğunlaşmıştır.

■ **Türler**: Alanın kuzey kısmı dünyada sadece burada bulunan *Orobancha sideana* bitki türü için önem taşır. Ülkemize endemik ve dar yayılışlı *Campanula telmessi* ve *Centaurea pamphylica* da alanda yaşayan diğer önemli türlerdir.

Kızılot, Türkiye'deki denizkaplumbağası yuvalama alanlarından biridir. Alanda hem denizkaplumbağası (*Caretta caretta*) hem de yeşil denizkaplumbağası (*Chelonia mydas*) ürer. Ülkemize endemik ve Akdeniz biyomuna özgü olan büyük esmer (*Maniola megalis*) alandaki önemli kelebek türüdür.

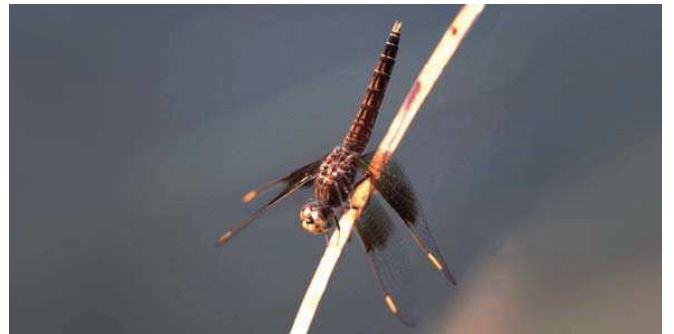
Nesli küresel ölçekte tehlike altında olan *Brachythemis fuscopalliat*a adlı kuzböceği de alanda yaşamaktadır.

■ **Alan Kullanımı**: Tarım ve turizm ana geçim kaynağıdır. Alanın batı sahillerinde özellikle Side çevresinde turistik yapılaşma vardır. Yaz tatillerinde popüler bir dinlenme alanıdır. Kıyıda amatör balıkçılık yapılmaktadır.

■ **Tehditler**: En ciddi tehdit, alandaki kumul ve ormanların Turizm ve Kültür Bakanlığı tarafından golf ve otel alanı olarak tahsis edilmesidir. Alandaki inşaatların bir kısmı yasadışı yollarla yapılmaktadır.

Eskiye oranla azalmış olsa da hâlâ devam eden kum çıkarımı, alandaki kumul ekosistemini tehdit etmektedir. Işık kirliliği, denizkaplumbağalarının üreme başarısını olumsuz etkilemektedir. Sahildeki sürat tekneleri hız limitlerini aşarak kaplumbağalara zarar vermektedir.

■ **Koruma Çalışmaları**: Side Doğa Gönüllüleri ve birçok sivil toplum kuruluşunun desteğiyle oluşturulan Sorgun Platformu, alandaki golf ve otel inşaatlarını durdurmak için bir kampanya yürütmektedir.



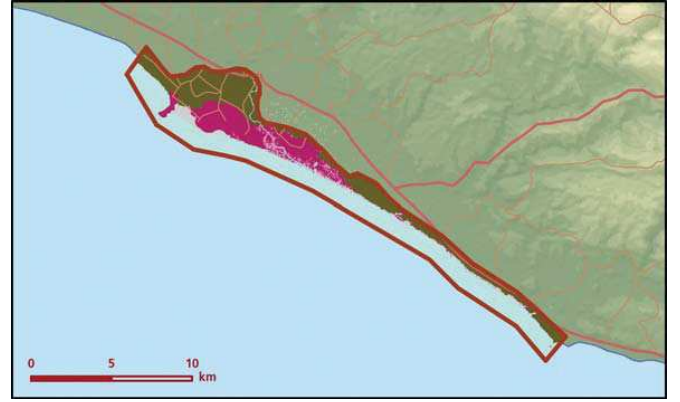
Brachythemis fuscopalliat © Marcel Wasscher

■ **Yerel İlgili Sahipleri**
Antalya Valiliği; Manavgat Kaymakamlığı; Manavgat Belediyesi; Antalya İl Çevre ve Orman Müdürlüğü; Antalya Tarım İl Müdürlüğü; Kızılot Belediyesi; İl Jandarma Komutanlığı; WWF Türkiye; Side Doğa Gönüllüleri.





■ **Burcu Meltem Arık**



Kizilirmak önemli doğa alanı topografya haritası



Kizilirmak önemli doğa alanı bitki örtüsü haritası

Takson Adı	E	TE	Kırmızı Liste		Popülasyon Büyüklüğü	ÖDA Kriteri
			K	B		
 <i>Campanula telmessi</i>	1	0	-	VU	Var	A1, A2
<i>Centaurea aegialophila</i>	0	0	-	EN	Var	A2, B1
<i>Centaurea pamphylica</i>	1	0	-	EN	Var	A1, A2
<i>Orobanche sideana</i>	1	1	-	CR	Var	A1, A2
 <i>Caretta caretta</i>	0	0	EN	(EN)	125-270 yuva	A1, C1
<i>Caretta caretta</i> - Akdeniz	0	0	EN	(EN)	125-270 yuva	B1, B3, C1
<i>Chelonia mydas</i>	0	0	EN	(CR)	1-3 yuva	A1, C1
<i>Chelonia mydas</i> - Akdeniz	0	0	EN	(CR)	1-3 yuva	B1, C1
 <i>Aphanius fasciatus</i>	0	0	DD	LC	Var	C1
 <i>Maniola megalis</i>	1	0	-	-	Var	A4, C1
 <i>Brachythemis fuscopalliata</i>	0	0	VU	VU	Var	A1, C1