

# Dimçay Vadisi

**AKD041**  
İzlenmesi Gerekli  
Gerileme (-1)



© Cüneyt Oğuztüzün

**Yüzölçümü** : 9490 ha  
**Boylam** : 32,17°D  
**Enlem** : 36,54°K  
**Koruma Statüleri** : Yok

**Yükseklik** : 0 m - 1649 m  
**İl(ler)** : Antalya  
**İlçe(ler)** : Alanya

- **Alanın Tanımı:** Antalya'nın Alanya ilçesinin güneydoğusunda yer alır. Dimçay Deresi'nin oluşturduğu vadi ve Cebireis Dağı'nı kapsar. ÖDA sınırları bölgedeki köylerle çevrilmiştir. Bölge turizm açısından oldukça yoğun olarak kullanılmaktadır. Alanda Dim mağaraları isminde irili ufaklı çok sayıda mağara bulunur.
- **Habitatlar:** Bölge genel olarak kızılçam ve Akdeniz'e özgü makiliklerle kaplıdır. Dimçay Vadisi hızlı akan bir dere ve etrafındaki yüksek ağaçlardan oluşur.
- **Türler:** Alanda puhu (*Bubo bubo*) üremektedir.  
Vadi, nesli küresel ölçekte tehlike altında olan Osmanlı ateşi (*Lycaena ottomana*) ve nesli tehlike altında olan büyük esmer (*Maniola megalis*), turuncu süslü doğu kelebeği (*Anthocharis damone*) ve bavius (*Rubrabterus bavius*) kelebekleri için önemlidir.  
Alanda *Coenagrion ornatum* ve *Onychogomphus assimilis* kızböcekleri yaşamaktadır.
- **Alan Kullanımı:** Alanya sahilleri ülkemizin turizm açısından en yoğun bölgelerinden biridir. Dimçay'ın denize döküldüğü bölgelerde turizm tesisleri bulunmakta ve özellikle yaz aylarında yoğun talep görmektedir. Yine Dimçay, rafting ve trekking sporları için kullanılmaktadır. Vadide alabalık çiftliği de bulunmaktadır.
- **Tehditler:** Bölgedeki turizm faaliyetlerinin alanın taşıma kapasitesi göz önünde bulundurulacak şekilde yapılması gerekmektedir.
- **Koruma Çalışmaları:** Alanda bilinen bir koruma çalışması bulunmamaktadır.



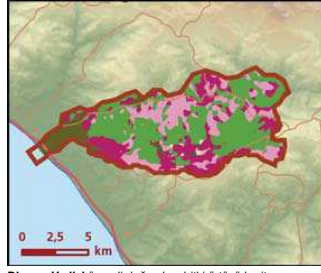
Osmanlı ateşi (*Lycaena ottomana*) © Ahmet Baytaş

■ **Yerel İlgili Sahipleri**  
Antalya İl Çevre ve Orman Müdürlüğü; Alanya Kaymakamlığı; Alanya Çevre Gözetlileri.




■ **Özgür Koç, Bahtiyar Kurt**



Dimçay Vadisi önemli doğa alanı topografya haritası



Dimçay Vadisi önemli doğa alanı bitki örtüsü haritası

| Takson Adı  | E | TE | Kırmızı Liste |    | Popülasyon Büyüklüğü | ÖDA Kriteri |
|---|---|----|---------------|----|----------------------|-------------|
|   |   |    | K             | B  |                      |             |
|  <i>Bubo bubo</i>                    | 0 | 0  | LC            | LC | Var (Üreme)          | CI          |
|  <i>Anthocharis damone</i> - Anadolu | 0 | 0  | -             | VU | Var                  | BI          |
| <i>Lycaena ottomana</i>   | 0 | 0  | VU            | VU | Var                  | AI          |
| <i>Lycaena ottomana</i> - Güney Anadolu   | 0 | 0  | VU            | VU | Var                  | BI, CI      |
| <i>Maniola megala</i>   | 1 | 0  | -             | -  | Var                  | A4, CI      |
| <i>Pseudophilotes bavius</i> - Anadolu  | 0 | 0  | -             | EN | Var                  | BI, CI      |
|  <i>Coenagrion ornatum</i>           | 0 | 0  | -             | -  | Var                  | CI          |
| <i>Onychogomphus assimilis</i>  | 0 | 0  | VU            | VU | Var                  | AI, CI      |



*Onychogomphus assimilis* © Jean Pierre Boudot