

# Gevne Vadisi ve Gökbel Yaylası

**AKD043**

**Korumaya Bağımlı Gerileme (-1)**



*Fritillaria acmopetala* ssp. *wendelboi* © Önder Erdem

**Yüzölçümü** : 22377 ha | **Yükseklik** : 900 m - 2150 m  
**Boylam** : 32,44°D | **il(ler)** : Antalya, Konya  
**Enlem** : 36,66°K | **ilçe(ler)** : Alanya, Hadım  
**Koruma Statüleri** : Yaban hayatı geliştirme sahası

■ **Alanın Tanımı**: Orta Toroslar'da bulunan Gevne Vadisi ve Gökbel Yaylası, Antalya ve Konya illeri arasında Geyik Dağları'nın güney ucunda yer alır. Geyik Dağları'ndan doğan Gevne Çayı yaklaşık 35 kilometre kuzey-güney doğrultusunda akar ve Sarıpınar Yaylası'nda doğuya doğru yön değiştirir. Gökbel Yaylası ise alanın batı kısmında 1500 metre yükseklikte, Akdağ ve Sulugöl Tepe tarafından çevrelenmiştir. Alan yaylalar ve derin vadilerden oluşur.

■ **Habitatlar**: ÖDA; ardıç toplulukları, maki ve öncü maki toplulukları, nehir kıyısı bitki toplulukları, kayalık bitki toplulukları, karaçam (*Pinus nigra* ssp. *pallasiana*), kızılçam (*Pinus brutia*) ve Toros göknarı (*Abies cilicica* ssp. *isaurica*) ormanları, yaprak döken ile karışık iğneyapraklı ormanlar, yüksek dağ çayırları, bozkır ve tarım alanlarından oluşur.

■ **Türler**: Alanda 52 bitki taksonu ÖDA kriterlerini sağlamaktadır. Bu bitkilerden üçünün dünyada yalnızca bu alanda bulunduğu bilinmektedir. Bu türler *Minuartia asiyeae*, *Centaurea hadimensis* ve *Amebia purpurea*'dır.

ÖDA'da ülkemize endemik ve Akdeniz biyomuna özgü bir sürüngen türü olan Pamfilya kertenkelesi (*Lacerta pamphylica*) yaşamaktadır.

■ **Alan Kullanımı**: ÖDA'da hayvancılık, tarım, arıcılık, soğanlı bitki ve mantar toplayıcılığı ile az miktarda turizm faaliyetleri gerçekleştirilir. Her yıl Gökbel Yaylası'nda geleneksel güreş müsabakaları düzenlenir.

■ **Tehditler**: Alanya-Taşkent karayolu yapımı sırasında alandaki endemik bitki türleri büyük ölçüde zarar görmüştür. Alandaki bir başka tehdit ekonomik değere sahip kardelen ve siklamen gibi bitki türlerinin yüksek miktarlarda toplanmasıdır. Aşırı otlatma, kaçak ağaç kesimi ile yasadışı avcılık ve balıkçılık alan üzerindeki diğer tehditlerdir. Toros göknarının taze sürgünlerinin hayvan yemi olarak kullanılması bu ağaç türünde kabuk böceğinin yaygınlaşmasına neden olmaktadır.

■ **Koruma Çalışmaları**: Beyreli Köyü Kültür ve Yardımlaşma Derneği, alanın doğasının korunması ile ilgili çalışmalar gerçekleştirmektedir.

Türkiye Tabiatını Koruma Derneği, ülkemize endemik 25 bitki türünün korunmasına yönelik Tehdit Altındaki Bitki Türlerinin Bulundukları Ekosistemlerin Korunması ve Yönetim Projesi

çerçevesinde alanda çalışmalar gerçekleştirmiştir.

Kırsal Çevre ve Ormancılık Sorunları Araştırma Derneği, Gevne Vadisi'nde Bitki Gen Kaynaklarının Yerinde Korunmasına Yöre Halkının Katılımının Sağlanması konulu bir çalışma yapmıştır.

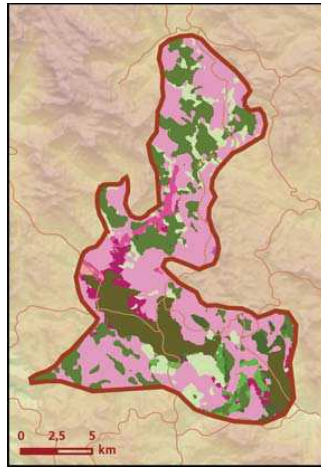
■ **Yerel İlgili Sahipleri**

Antalya Valiliği; Konya Valiliği; Antalya İl Çevre ve Orman Müdürlüğü; Konya İl Çevre ve Orman Müdürlüğü; Alanya Ticaret ve Sanayi Odası; Konya Ticaret Odası; Beyreli Köyü Kültür ve Yardımlaşma Derneği; Türkiye Tabiatını Koruma Derneği; Kırsal Çevre ve Ormancılık Sorunları Araştırma Derneği; Hadım Meslek Yüksek Okulu Arıcılık Bölümü.

■ **Esra Kartal**



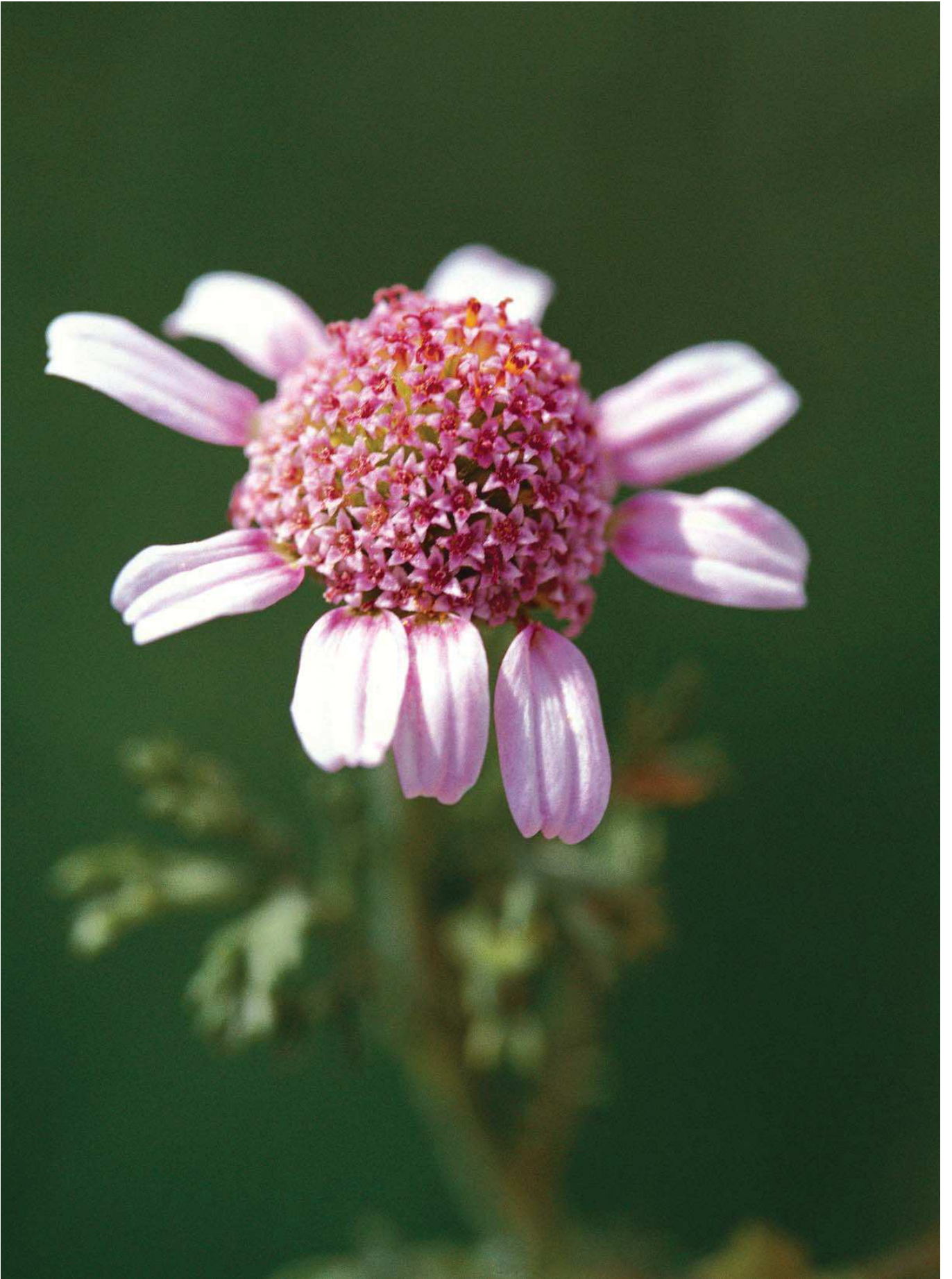
Gevne Vadisi ve Gökbel Yaylası önemli doğa alanı topografya haritası



Gevne Vadisi ve Gökbel Yaylası önemli doğa alanı bitki örtüsü haritası

Takson Adı	E	TE	Kırmızı Liste		Popülasyon Büyüklüğü	ÖDA Kriteri
			K	B		
<i>Aethionema alanya</i>	I	0	-	VU	Var	A1, A2
<i>Alkanna verecunda</i>	I	0	-	VU	Var	A1, A2
<i>Allium goekygitii</i>	I	0	-	EN	Var	A1, A2
<i>Allium karacae</i>	I	0	-	NT	Var	A2
<i>Anthemis pestalozzae</i>	I	0	-	NT	Var	A2
<i>Arabis alanyense</i>	I	0	-	CR	Var	A1, A2
<i>Arenaria mcneillii</i>	I	0	-	-	Var	A2
<i>Arenaria pamphylica ssp. alpestris</i>	I	0	-	NT	Var	B2
<i>Arenaria speluncarum</i>	I	0	-	CR	Var	A1, A2
<i>Arnebia purpurea</i>	I	I	-	EN	Var	A1, A2
<i>Asperula cilicica</i>	I	0	-	CR	Var	A1, A2
<i>Astragalus cedrorum</i>	I	0	-	-	Var	A2
<i>Bellevalia mathewii</i>	I	0	-	-	Var	A2
<i>Bupleurum subuniflorum</i>	I	0	-	NT	Var	A2
<i>Calamintha pamphylica ssp. pamphylica</i>	I	0	-	NT	Var	B2
<i>Campanula myrtifolia</i>	I	0	-	NT	Var	A2
<i>Centaurea cheirolepidoides</i>	I	0	-	EN	Var	A1, A2
<i>Centaurea deflexa</i>	I	0	-	VU	Var	A1, A2
<i>Centaurea hadimensis</i>	I	I	-	CR	Var	A1, A2
<i>Centaurea isaurica</i>	I	0	-	EN	Var	A1, A2
<i>Cerastium macranthum</i>	I	0	-	NT	Var	A2
<i>Chrysophthalmum gueneri</i>	I	0	-	-	Var	A2
<i>Colchicum heldreichii</i>	I	0	-	EN	Var	A1, A2
<i>Crenosciadium siifolium</i>	I	0	-	EN	Var	A1, A2
<i>Delphinium petrodavisanum</i>	I	0	-	VU	Var	A1, A2
<i>Eryngium davisii</i>	I	0	-	NT	Var	A2
<i>Eryngium polycephalum</i>	I	0	-	LC	Var	A2
<i>Fritillaria acmopetala ssp. wendelboi</i>	I	0	-	EN	Var	B1, B2
<i>Fritillaria whittallii</i>	I	0	-	VU	Var	A1
<i>Gaudiniopsis macra ssp. micropyroides</i>	I	0	-	VU	Var	B1, B2
<i>Glaucium cappadocicum</i>	I	0	-	VU	Var	A1, A2
<i>Hypericum neurocalycinum</i>	I	0	-	VU	Var	A1, A2

Takson Adı	E	TE	Kırmızı Liste		Popülasyon Büyüklüğü	ÖDA Kriteri
			K	B		
 <i>Minuartia asiyeae</i>	I	I	-	CR	Var	A1, A2
<i>Muscari muscarimi</i>	I	0	-	VU	Var	A1, A2
<i>Nepeta plinux</i>	I	0	-	NT	Var	A2
<i>Origanum husnucan-baseri</i>	I	0	-	EN	Var	A1, A2
<i>Origanum saccatum</i>	I	0	-	NT	Var	A2
<i>Paronychia cataonica</i>	I	0	-	VU	Var	A1
<i>Pentanema alanyense</i>	I	0	-	EN	Var	A1, A2
<i>Phlomis monocephala</i>	I	0	-	NT	Var	A2
<i>Potentilla isaurica</i>	I	0	-	NT	Var	A2
<i>Sartoria hedyaroides</i>	I	0	-	EN	Var	A1, A2
<i>Senecio farfarifolius</i>	I	0	-	LC	Var	A2
<i>Senecio tauricolus</i>	I	0	-	LC	Var	A2
<i>Sideritis arguta</i>	I	0	-	NT	Var	A2
<i>Sideritis libanotica ssp. violascens</i>	I	0	-	NT	Var	B2
<i>Silene leptoclada</i>	I	0	-	NT	Var	A2
<i>Tanacetum argenteum ssp. flabellifolium</i>	I	0	-	NT	Var	B2
<i>Thymbra sintensis ssp. isaurica</i>	I	0	-	NT	Var	B2
<i>Verbascum flavipannosum</i>	I	0	-	VU	Var	A1, A2
<i>Viola isaurica</i>	I	0	-	VU	Var	A1, A2
 <i>Lacerta pamphylica</i>	I	0	-	LC	Var	A2, A4, CI



*Anthemis pestalozzae* © Erdoğan Tekin