

Gökdere

AKD046

Yeterince Bilinmiyor
Aynı (0)



© Şebnem Eras

Yüzölçümü : 60595 ha
Boylam : 33,15°D
Enlem : 36,85°K
Koruma Statüleri : Yok

Yükseklik : 160 m - 1918 m
İl(ler) : Karaman, Mersin
İlçe(ler) : Karaman merkez, Mut

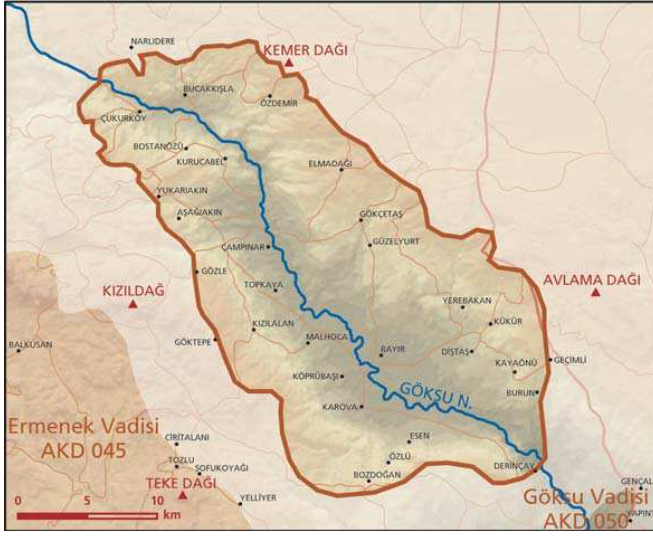
- **Alanın Tanımı**: ÖDA, Mersin'in Mut ilçesinin kuzeybatısında yer alır. Karaman – Mut ve Karaman-Ermek karayolları arasında bulunur. Göksu Vadisi'nin yukarı kısmını ve vadiyi çevreleyen yamaçları içine alır. Kuzeyinde Kemer Dağı, doğusunda Avlama Dağı, batısında Kızıladağ ile çevrilidir.
- **Habitatlar**: ÖDA, Göksu Nehri ve nehir kıyısı bitki toplulukları, maki ve kermes meşesi (*Quercus coccifera*) toplulukları, ardıç (*Juniperus* sp.) ve az miktarda kızılçam (*Pinus brutia*) ormanları, ova ve dağ bozkırları ile tarım alanlarından oluşur. Göksu ve kollarının genişlediği düz alanlarda kuru ve sulu tarım yapılır. Ardıç ormanları alanın batı ve güneybatısında yoğunlaşır.
- **Türler**: Gökdere, bitkiler açısından öne çıkan bir alandır. Dünya yayılışı alanla sınırlı olduğu bilinen dört bitki türü burada yaşamını sürdürmektedir: *Aristolochia geniculata*, *Stachys anamurensis*. Bunun dışında alanda ülkemize endemik ve dünya ölçeğinde nesli tehlike altında bulunan *Alkanna punctulata*, *Astragalus chamberlainianus*, *Dorycnium sanguineum*, *Lathyrus cilicicus*, *Stachys cydni* bitki türleri de yer almaktadır.
- **Alan Kullanımı**: Alanda tarım ve hayvancılık yapılır. Göksu Nehri'nin oluşturduğu verimli alanlar nedeniyle bölge halkının temel geçim kaynağı tarımdır. Sebze ve meyve üreticiliği bölgenin en önemli gelir kaynaklarının başında gelir. Bunun yanında hububat üretimi de yapılır. Bölgede hayvancılık faaliyetleri de gerçekleştirilmektedir.
- **Tehditler**: Alan üzerindeki en ciddi tehdit Göksu Nehri üzerine yapımı planlanan Mut ve Kepezkaya barajlarıdır. ÖDA'nın güney sınırına inşa edilmesi planlanan Mut Barajı, Göksu Nehri'nin ÖDA sınırları içindeki kısmının yaklaşık yüzde 50'sini yok edecektir.
- **Koruma Çalışmaları**: Alanda bilinen bir koruma çalışması bulunmamaktadır.



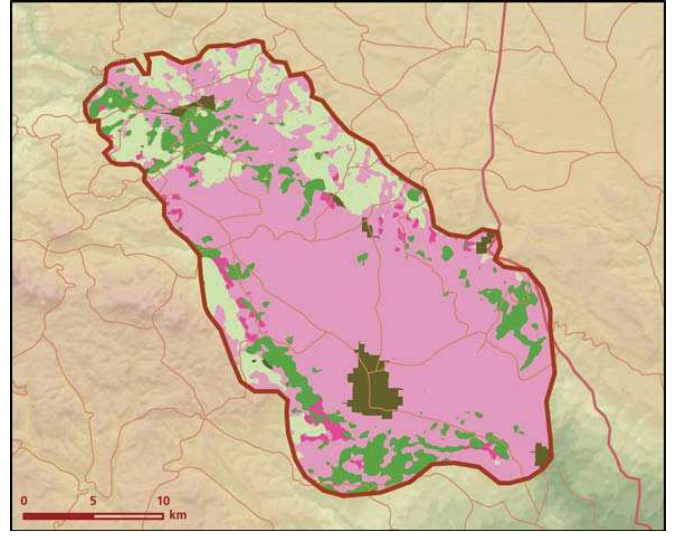
Teucrium cavemarum © Mecit Vural

■ **Yerel İlgili Sahipleri**
Karaman Vahliliği; Mersin Vahliliği; Karaman İl Çevre ve Orman Müdürlüğü; Mersin İl Çevre ve Orman Müdürlüğü; Mut Kaymaklığı; Mut Belediyesi.

■ **Bahtiyar Kurt**



Gökdere önemli doğa alanı topografya haritası



Gökdere önemli doğa alanı bitki örtüsü haritası

Takson Adı	E	TE	Kırmızı Liste		Popülasyon Büyüklüğü	ÖDA Kriteri
			K	B		
<i>Alkanna punctulata</i>	I	0	-	VU	Var	A1, A2
<i>Aristolochia geniculata</i>	I	I	-	EN	Var	A1, A2
<i>Asparagus coodei</i>	I	0	-	EN	Var	A1, A2
<i>Astragalus chamberlainianus</i>	I	0	-	-	Var	A2
<i>Dorycnium sanguineum</i>	I	0	-	VU	Var	A1, A2
<i>Lathyrus cilicicus</i>	I	0	-	VU	Var	A1, A2
<i>Sedum samium ssp. micranthum</i>	I	0	-	EN	Var	B1, B2
<i>Stachys anamurensis</i>	I	I	-	EN	Var	A1, A2
<i>Stachys cydni</i>	I	0	-	-	Var	A2
<i>Verbascum rubricaulae</i>	I	0	-	EN	Var	A1, A2
<i>Veronica macrostachya ssp. sorgerae</i>	I	0	-	VU	Var	B1, B2