

Gülnar

AKD048

İzlenmesi Gerekli
Bilinmiyor (?)



Gülnar © Cem Orkun Kırac

Yüzölçümü : 17571 ha
Boylam : 33,37°D
Enlem : 36,27°K
Koruma Statüleri : Yok

Yükseklik : 65 m - 1035 m
İl(ler) : Mersin
İlçe(ler) : Gülnar, Aydıncık

■ **Alanın Tanımı**: Gülnar Önemli Doğa Alanı, Mersin'in Gülnar ilçesinden güney doğrudan doğruya uzanarak Aydıncık ilçesine kadar olan tepelik bölgeyi ve Sıraç Dağı'nı içine alır. Aydıncık ve Gülnar ilçelerini birbirine bağlayan karayolu alanın ortasından geçer. Sipahili Deresi yine ÖDA içerisinde uzanarak Akdeniz'e ulaşır. ÖDA sınırları içerisinde yer alan Eskişeyh köyü yakınındaki Yalancıya Mağarası alanın en önemli doğal yapılarından biridir.

■ **Habitatlar**: ÖDA; ova bozkırları, kızılçam (*Pinus brutia*) ormanları, yer yer maki bitki örtüsü, meyve bahçeleri ve tarım alanlarından oluşur. Kızılçam ormanları ve makilerin güney ve batı kısımlarında bulunur. Sipahili Deresi ve kolları boyunca sulu tarım yapılır.

■ **Türler**: Gülnar, bitkiler açısından da oldukça önemli bir alandır. Alanda 14 bitki taksonu ÖDA kriterlerini sağlamaktadır. Bu bitkilerden *Micromeria dolichodonta*, *Ophrys isaura*, *Scrophularia mersinensis* ve *Verbascum cymigerum*'un bilinen dünya dağılımı Gülnar ÖDA'sı ile sınırlıdır. Yalancıya Mağarası, bölgedeki yarasalar için önemli bir yuvalama ve konaklama alanıdır. Kırpıklı yarasası (*Myotis emarginatus*), Akdeniz nalburunlu yarasası (*Rhinolophus euryale*), nalburunlu büyük yarasası (*Rhinolophus ferrumequinum*) ve nalburunlu küçük yarasası (*Rhinolophus hipposideros*) Yalancıya Mağarası'nda bulunan yarasalar türleridir.

■ **Alan Kullanımı**: Bölge halkının büyük çoğunluğunun geçim kaynağı tarım ve hayvancılıktır. Bölge yaylalarında hububat ve bağcılık yaygın olup, meyve yetiştiriciliği de yapılmaktadır.

■ **Tehditler**: Yalancıya Mağarası günübirlik turizme açıktır. Mağaralarda yapılan turizm faaliyetleri yarasaların varlığı için tehdit oluşturmaktadır.

Bunun yanında bölgede yapılan otlatma ve tarım uygulamalarının da alanda bulunan bitki türlerini nasıl etkilediği bilinmemektedir.

■ **Koruma Çalışmaları**: Alanda bilinen bir koruma çalışması bulunmamaktadır.



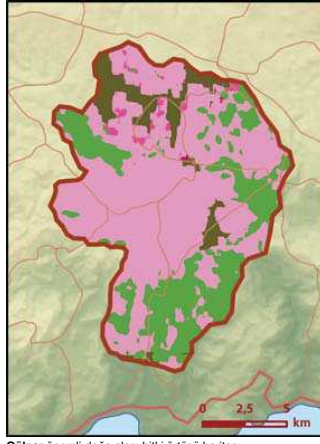
Sideritis brevidens © Mecit Vural

■ **Yerel İlgili Sahipleri**
Mersin Vahşisi; Mersin İl Çevre ve Orman Müdürlüğü; Aydıncık Kaymakamlığı; Gülnar Kaymakamlığı; Aydıncık Belediyesi; Gülnar Belediyesi.

■ **Bahtiyar Kurt**




Gülnar önemli doğa alanı topografya haritası



Gülnar önemli doğa alanı bitki örtüsü haritası



Kırpıklı yarasa (*Myotis emarginatus*) © Laurens Vogelaers

Takson Adı	E	TE	Kırmızı Liste		Popülasyon Büyüklüğü	ÖDA Kriteri
			K	B		
 <i>Astragalus albicalycinus</i>	1	0	-	VU	Var	A1, A2
<i>Astragalus huber-morathii</i>	1	0	-	EN	Var	A1, A2
<i>Lathyrus cilicicus</i>	1	0	-	VU	Var	A1, A2
<i>Micromeria dolichodonta</i>	1	1	-	CR	Var	A1, A2
<i>Ononis basiadnata</i>	1	0	-	VU	Var	A1, A2
<i>Ophrys isaura</i>	1	1	-	EN	Var	A1, A2
<i>Scrophularia mersinensis</i>	1	1	-	EN	Var	A1, A2
<i>Sideritis brevidens</i>	1	0	-	VU	Var	A1, A2
<i>Sideritis vuralii</i>	1	0	-	VU	Var	A1, A2
<i>Stachys pseudopinardii</i>	1	0	-	VU	Var	A1, A2
<i>Symphytum longisetum</i>	1	0	-	VU	Var	A1, A2
<i>Trigonella plicata</i>	1	0	-	VU	Var	A1, A2
<i>Verbascum cymigerum</i>	1	1	-	EN	Var	A1, A2
<i>Verbascum linguifolium</i>	1	0	-	VU	Var	A1, A2
 <i>Myotis emarginatus</i>	0	0	VU	VU	Var	A1, C1
<i>Rhinolophus euryale</i>	0	0	VU	VU	Var	A1, C1
<i>Rhinolophus ferrumequinum</i>	0	0	NT	NT	Var	C1
<i>Rhinolophus hipposideros</i>	0	0	LC	NT	Var	C1