

Göksu Vadisi

AKD050

Acil
Aynı (0)



Göksu Vadisi © Ali İhsan Gökçen

Yüzölçümü : 52861 ha
Boylam : 33,65°D
Enlem : 36,42°K
Koruma Statüleri : Yok

Yükseklik : 20 m - 1160 m
il(ler) : Mersin
ilçe(ler) : Silifke, Gülnar, Mut

■ **Alanın Tanımı**: Geyik Dağları'ndan beslenen Göksu Nehri, Mut civarında Ermenek Çayı ile birleşerek Silifke'de oluşturduğu delta üzerinden Akdeniz'e dökülür. ÖDA, Göksu Nehri'nin Silifke ile Mut arasında kalan vadi alanını kapsar. Göksü, genel olarak dar ve kıvrımlı bir vadidir. Mut civarında genişleyen vadi tabanı Kargıcak köyü yakınlarında daralarak deltaya kadar uzanır. Toros Dağları sıcak Akdeniz ikliminin iç kesimlere ulaşmasını engellerken Göksu Nehri, Orta Toroslar'ın parçası olan Taşeli Platosu'nu aşarak yumuşak iklim koşullarını iç kesimlere taşıyan bir vadi oluşturmuştur. Bu da alanın flora açısından büyük zenginlik taşımasını sağlamaktadır.

■ **Habitatlar**: ÖDA; Göksu Nehri, nehir kıyısı bitki toplulukları, kızılçam ormanları (*Pinus brutia*), maki bitki örtüsü toplulukları ve tarım alanlarından oluşur. Alanda sarp kayalıklar ve derin kanyonlar bulunur. Tarım alanları, genişleyen vadi tabanındadır.

■ **Türler**: Göksu Vadisi birçok canlı grubundan tür için önemli bir alandır. Alanda 14 bitki taksonu ÖDA kriterlerini sağlamaktadır. *Alkanna milliana* ve *Onobrychis mutensis* bitki türlerinin dünya dağılımı ÖDA ile sınırlıdır.

Öte yandan vadi kuşlar için de önemli bir doğa alanıdır. Bölgede küçük akbaba (*Neophron percnopterus*), bıyıklı doğan (*Falco biarmicus*), tavşancıl (*Hieratus fasciatus*) ve kızıl akbaba (*Cypus fulvus*) gibi yırtıcı kuş türleri yaşamaktadır.

Göksu Vadisi nesli dünya ölçeğinde tehlike altında bulunan yabankeçisi (*Capra aegagrus*) için de önemli bir barınma alanıdır.

Alan, Akdeniz biyomuna endemik ve dar yayılışlı bir sürüngen türü olan Pamfilya kertenkelesi (*Lacerta pamphylica*) için önemlidir.

ÖDA bölgesel ölçekte tehlike altında olan kelebek türleri için de önemlidir. Bu türlerin başında yalancı apollo (*Archon apollinus*), bavius (*Pseudophilotes bavius*) ve Anadolu gelincığı (*Tomares*

nogelli) gelir.

■ **Alan Kullanımı**: ÖDA'da vadi tabanı boyunca tarım faaliyetleri yürütülmektedir. Özellikle akarsuya yakın bölgelerde sulu tarım gelişmiştir. Bunun yanında bölgede genel olarak sebze ve meyve yetiştiriciliği yapılmaktadır.

■ **Tehditler**: Göksu nehri üzerine yapılması planlanan Kayraktepe Barajı ÖKA üzerindeki en büyük tehdittir. Barajın yapımı vadi yaşamını sürdüren nesli tehlike altındaki türlerin yaşamını olumsuz etkileyecektir.

■ **Koruma Çalışmaları**: Alanda bilinen bir koruma çalışması bulunmamaktadır.



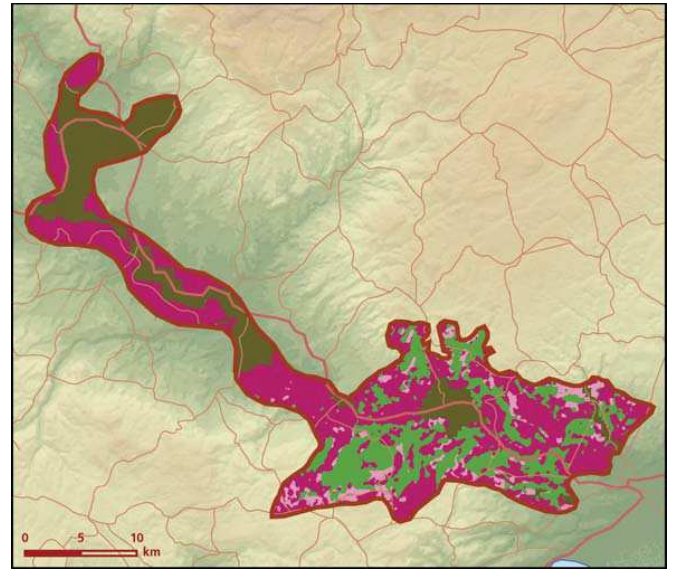
Yaban Keçisi (*Capra aegagrus*) © Hakan Uğurlu

■ **Yerel İlgili Sahipleri**
Mersin Vahillği; Mersin İl Çevre ve Orman Müdürlüğü; Silifke Kaymakamlığı; Mut Kaymakamlığı; Silifke Belediyesi; Mut Belediyesi.

■ **Murat Ataoğlu, Bahtiyar Kurt**



Göksu Vadisi önemli doğa alanı topografya haritası



Göksu Vadisi önemli doğa alanı bitki örtüsü haritası

Takson Adı	E	TE	Kırmızı Liste		Popülasyon Büyüklüğü	ÖDA Kriteri
			K	B		
 <i>Alkana milliana</i>	I	I	-	EN	Var	A1, A2
<i>Asperula lilaciflora ssp. mutensis</i>	I	0	-	VU	Var	B1, B2
<i>Astragalus albicalycinus</i>	I	0	-	VU	Var	A1, A2
<i>Astragalus huber-morathii</i>	I	0	-	EN	Var	A1, A2
<i>Astragalus roseocalycinus</i>	I	0	-	EN	Var	A1, A2
<i>Bupleurum polyactis</i>	I	0	-	VU	Var	A1, A2
<i>Centaurea pinetorum</i>	I	0	-	VU	Var	A1, A2
<i>Colchicum imperatoris-friderici</i>	I	0	-	EN	Var	A1, A2
<i>Fritillaria assyrica ssp. melananthera</i>	I	0	-	EN	Var	B1, B2
<i>Onobrychis mutensis</i>	I	I	-	CR	Var	A1, A2
<i>Ononis basidnata</i>	I	0	-	VU	Var	A1, A2
<i>Teucrium odontites</i>	I	0	-	EN	Var	A1, A2
<i>Verbascum inulifolium</i>	I	0	-	EN	Var	A1, A2
<i>Verbascum orbicularifolium</i>	I	0	-	EN	Var	A1, A2
 <i>Bubo bubo</i>	0	0	LC	LC	Var (Üreme)	C1
<i>Falco biarmicus - Avrupa ve Anadolu</i>	0	0	LC	VU	2-3 Çift (Üreme)	C1
<i>Gyps fulvus</i>	0	0	LC	LC	5-10 Çift (Üreme)	C1
<i>Hieraetus fasciatus - Akdeniz</i>	0	0	LC	EN	1 Çift (Üreme)	B1, C1
<i>Hippolais olivetorum</i>	0	0	LC	LC	Var (Üreme)	C1
<i>Lanius collurio</i>	0	0	LC	LC	Var (Üreme)	C1
<i>Neophron percnopterus - Avrupa</i>	0	0	LC	EN	Var (Üreme)	B1, C1
 <i>Capra aegagrus</i>	0	0	VU	-	Var	A1, C1
 <i>Lacerta pamphylica</i>	I	0	-	LC	Var	A2, A4, C1
<i>Testudo graeca</i>	0	0	VU	NT	Var	A1, C1
 <i>Anthocharis damone - Anadolu</i>	0	0	-	VU	Var	B1
<i>Archon apollinus - Anadolu</i>	0	0	-	EN	Var	B1, C1
<i>Glaucopsyche alexis - Anadolu</i>	0	0	-	VU	Var	B1
<i>Pseudophilotes bavius - Anadolu</i>	0	0	-	EN	Var	B1, C1
<i>Pseudophilotes vicrama - Anadolu</i>	0	0	-	VU	Var	B1
<i>Tomares nogelli - Anadolu</i>	0	0	-	EN	Var	B1, C1