

Kılıç Dağı

AKD065

Korumaya Bağımlı
Aynı (0)



Bukalemun (*Chamaeleo chamaeleon*) © Hakan Öge

Yüzölçümü : 7003 ha

Boylam : 35,97°D

Enlem : 35,97°K

Koruma Statüleri : Yok

Yükseklik : 0 m - 1730 m

İl(ler) : Hatay

İlçe(ler) : Yayladağı

■ **Alanın Tanımı**: Kılıç Dağı, Antakya'nın güneybatı ucunda yer alan volkanik bir dağdır. Samandağ kumsalının bittiği yerden başlayıp, Suriye sınırına kadar uzanır. Kılıç Dağı'nın denize inen kıyıları oldukça diktir ve çoğunlukla kireçtaşından oluşur. Dağın tepesinde yer alan tektonik çukurluklar arasında en önemlileri Büyük Göl Çukuru ve Küçük Göl Çukuru'dur. Eskiden oldukça ormanlık olan dağ, günümüzde maki ve dağ bozkırlarıyla kaplıdır.

■ **Habitatlar**: ÖDA; alçak bölgelerinde maki ve öncü maki toplulukları, bozkırlar, az miktarda tarım alanı ile yüksek bölgelerinde dağ bozkırından oluşur. Alanın batısındaki dik yamaçlarda karışık iğneyapraklı ağaç toplulukları bulunur. Deniz kıyısında, koyun ve dik kayalık yarıları ile sualtı ve suüstü girişli deniz mağaraları vardır.

■ **Türler**: Kılıç Dağı özellikle bitki çeşitliliği açısından son derece zengin bir alandır. Alanda 44 bitki taksonu ÖDA kriterlerini sağlamaktadır. Bunların çoğu ülkemize endemik ve nesli tehlike altında olan türlerdir. Bunların başlıcaları *Alyssum crenulatum*, *Centaurea arifolia*, *Cirsium cassium*, *Ferulago antiochia*, *Myopordon thiebautii*, *Pimpinella isaurica*, *Rumex amarus*, *Salvia tigrina*, *Scrophularia amana*, *Scutellaria glaphyrostachys*, *Sideritis huber-morathii*, *Stachys petrokosmos*, *Trifolium davisii*, *Trigonella cassia*, *Verbascum amanum*, *Verbascum pinetorum*, *Verbascum scaposum* ve *Viola isaurica*'dır.

Kılıç Dağı'nın deniz tarafında bulunan kıyıları erişilmesi zor, oldukça dik bir yapıdadır ve sahip olduğu sualtı veya suüstü girişli deniz mağaralarından dolayı Akdeniz fokü (*Monachus monachus*) için az sayıdaki önemli alandan biridir. ÖDA, aynı zamanda Akdeniz fokünün dünyadaki en doğu yayılım alanıdır.

ÖDA'da bulunan kelebek türleri arasında nesli bölgesel ölçekte tehlike altında olan karagözü mavî kelebek (*Glaucopsyche alexis*) ve Akdeniz melikesi (*Melanargia titea*) bulunur.

■ **Alan Kullanımı**: Alan, Suriye sınırına komşu olduğundan belirli bir bölgesi askeri alandır. Tarım, hayvancılık ve balıkçılık en önemli geçim kaynaklarıdır. Yerleşim yerlerine uzaklığından ve sınır bölgesi olduğundan alanda turizm faaliyeti yoktur.

■ **Tehditler**: Alandaki önemli tehditler arasında tarım alanlarının genişlemesi yer alır. Tarım alanı

açmak amacıyla özellikle bozkırların sürülmesi sonucunda bitki türleri zarar görmektedir. Yoğun otlama alan üzerindeki bir diğer önemli tehdittir.

Diğer tehditler, ormanların yakacak ve tarım alanı açma amacıyla kesilmesi ile deniz akıntılarından dolayı, güney ülkelerden gelen karasal ve gemi kaynaklı kirlilik ve özellikle petrol türevi atıklardır.

■ **Koruma Çalışmaları**: Alanda bilinen bir koruma çalışması yoktur.



Yeşil kurbağa (*Hyla savignyi*) © Ahmet Karataş

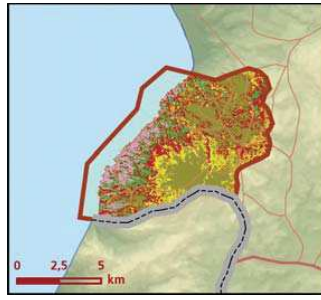
■ **Yerel İlgî Sahipleri**

Hatay Valiliği; Hatay İl Çevre ve Orman Müdürlüğü; Yayladağı Kaymakamlığı; Yayladağı Belediyesi; Mustafa Kemal Üniversitesi.

■ **Burcu Meltem Arık, Cem Orkun Kırac**






Kılıç Dađı önemli dođa alanı topografya haritası



Kılıç Dađı önemli dođa alanı bitki örtüsü haritası

Takson Adı	E	TE	Kırmızı Liste		Popülasyon Büyüklüğü	ÖDA Kriteri
			K	B		
<i>Allium chloranthum</i>	0	0	-	VU	Var	A2, B1
<i>Alyssum crenulatum</i>	1	0	-	EN	Var	A1, A2
<i>Arenaria cassia</i>	0	0	-	VU	Var	A2, B1
<i>Ballota saxatilis ssp. brachyodonta</i>	1	0	-	NT	Var	B2
<i>Bupleurum dichotomum</i>	0	0	-	VU	Var	A2, B1
<i>Centaurea arifolia</i>	1	0	-	CR	Var	A1, A2
<i>Centaurea cassia</i>	0	0	-	VU	Var	A2, B1
<i>Chamaecytisus cassius</i>	1	0	-	NT	Var	A2
<i>Chamaecytisus drepanolobus</i>	1	0	-	NT	Var	A2
<i>Cirsium cassium</i>	1	0	-	EN	Var	A1, A2
<i>Convolvulus cassius - Dođu Akdeniz</i>	0	0	-	VU	Var	B1
<i>Euphorbia cassia</i>	0	0	-	VU	Var	A2, B1
<i>Ferulago antiochia</i>	1	0	-	EN	Var	A1, A2
<i>Ferulago autumnalis</i>	0	0	-	VU	Var	A2, B1
<i>Fritillaria latakienis - Dođu Akdeniz</i>	0	0	-	VU	Var	B1
<i>Galium cerato-amanianum</i>	1	0	-	DD	Var	A2
<i>Glycyrrhiza flavescens</i>	1	0	-	NT	Var	A2
<i>Helleborus vesicarius</i>	1	0	-	NT	Var	A2
<i>Iris histrio</i>	0	0	-	VU	Var	A2, B1
<i>Lathyrus libani</i>	0	0	-	VU	Var	A2, B1
<i>Lathyrus stenolobus</i>	1	0	-	DD	Var	A2
<i>Myopordon thiebautii</i>	1	0	-	VU	Var	A1, A2
<i>Nepeta sulfuriflora</i>	1	0	-	NT	Var	A2
<i>Onosma rutilum</i>	1	0	-	NT	Var	A2
<i>Pimpinella isaurica</i>	1	0	-	VU	Var	A1, A2
<i>Rumex amarus</i>	1	0	-	EN	Var	A1, A2
<i>Salvia aramiensis</i>	0	0	-	VU	Var	A2, B1
<i>Salvia tigrina</i>	1	0	-	EN	Var	A1, A2
<i>Scrophularia amana</i>	1	0	-	EN	Var	A1, A2
<i>Scutellaria glaphyrostachys</i>	1	0	-	VU	Var	A1, A2
<i>Sideritis huber-morathii</i>	1	0	-	VU	Var	A1, A2
<i>Stachys obscura</i>	0	0	-	VU	Var	A2, B1
<i>Stachys petrokosmos</i>	1	0	-	CR	Var	A1, A2
<i>Teucrium lamiifolium ssp. stachyophyllum</i>	0	0	-	VU	Var	B1, B2
<i>Thlaspi eigii ssp. samuelssonii</i>	1	0	-	EN	Var	B1, B2
<i>Trifolium davisii</i>	1	0	-	VU	Var	A1, A2
<i>Trifolium erubescens</i>	0	0	-	VU	Var	A2, B1

Takson Adı	E	TE	Kırmızı Liste		Popülasyon Büyüklüğü	ÖDA Kriteri
			K	B		
 <i>Trigonella cassia</i>	I	0	-	CR	Var	A1, A2
<i>Verbascum amanum</i>	I	0	-	VU	Var	A1, A2
<i>Verbascum infidelium</i>	I	0	-	DD	Var	A2
<i>Verbascum pinetorum</i>	I	0	-	VU	Var	A1, A2
<i>Verbascum scaposum</i>	I	0	-	EN	Var	A1, A2
<i>Verbascum tripolitanum</i>	0	0	-	VU	Var	A2, B1
<i>Viola isaurica</i>	I	0	-	VU	Var	A1, A2
 <i>Monachus monachus</i>	0	0	CR	(CR)	Var	A1, C1
<i>Monachus monachus</i> - Doğu Akdeniz	0	0	CR	(CR)	Var	B1, C1
 <i>Glaucopsyche alexis</i> - Anadolu	0	0	-	VU	Var	B1
<i>Melanargia titea</i> - Doğu Akdeniz	0	0	-	EN	Var	B1, C1



Samandağ © Şebnem Eras

