

# Altınözü Tepeleri

## AKD066

Korumaya Bağımlı  
Gerileme (-2)



Altınözü Tepeleri © Murat Bozdoğan

**Yüzölçümü** : 74665 ha  
**Boylam** : 36,28°D  
**Enlem** : 36,16°K  
**Koruma Statüleri** : Yaban hayatı geliştirme sahası

**Yükseklik** : 65 m - 770 m  
**il(ler)** : Hatay  
**ilçe(ler)** : Kumlu, Antakya, Reyhanlı, Altınözü

- **Alanın Tanımı**: ÖDA, Antakya şehir merkezinin doğusunda, kuzey güney doğrultusunda yaklaşık 35 kilometre uzanan tepeleri ve bu alanın kuzeyindeki Amik Ovası'nın güney kısmını içine alır. Alanın içinden geçen Beyaz Çayı üzerinde Yarseli Barajı inşa edilmiştir. Alanın içinden geçen Asi Nehri, ova ile tepeler arasında sınır oluşturur. ÖDA'nın doğu sınırını Asi Nehri oluşturur. Batı ve kuzeybatısında Habibi Neccar Dağı bulunur. Alanın içinde arkeolojik önemi yüksek çok sayıda tarihi yapı bulunur.
- **Habitatlar**: ÖDA; kermes meşesi (*Quercus coccifera*) baskın maki toplulukları, bozkırlar, tarım alanları, nehir kıyısı bitki topluluklarından ve az miktarda sazlıklar ve mevsimsel bataklıklardan oluşur. Asi Nehri ve kollan boyunca ve alanın kuzeyindeki ovada kuru ve sulu tarım yapılır. Güneyindeki tepelerde ise bozkır ve makilikler hâkim bitki örtüsünü oluşturur. Alanın alçak kesimlerinde küçük göletlere bağlı olarak mevsimsel küçük bataklıklar bulunur. ÖDA'da volkanik kayaların oluşturduğu tepeler bulunur.
- **Türler**: ÖDA; farklı tür grupları için önem taşımaktadır. Dar yayılışlı bitki türlerinin yaşadığı alan aynı zamanda nesli küresel ölçekte tehlike altında olan *Ferulago antiochia* bitki türünü barındırır. Alanda büyük memelilerden çizgili sırtlan (*Hyaena hyaena*) yaşamaktadır. Çok sayıda yarasalar türünü barındıran ÖDA, aynı zamanda nesli küresel ölçekte tehlike altında olan uzunayaklı yarasalar (*Myotis capaccinii*) ve nalburunlu yarasalar (*Rhinolophus mehelyi*) için Harbiye Mağarası; kirpikli yarasalar (*Myotis emarginatus*) ve Akdeniz nalburunlu yarasası (*Rhinolophus euryale*) için Kürşad Kalesi önemli yaşam alanlarıdır. Akdeniz biyomuna özgü ve dar yayılışlı olan *Lacerta cyanisparsa* isimli kertenkele yaşamaktadır. Alanda nesli bölgesel ölçekte tehlike altında olan ve dar yayılışlı içsu balıkları yaşamaktadır. Bu türler *Acanthobrama centisquama*, *Alburnus orontis*, *Barbus chantrei*, *Chondrostoma kinzelbachi*, *Cobitis (Bicanestrinia) levantina*, *Pseudophoxinus kervillei* dir. ÖDA içinde yaşayan turuncu süslü doğu keleş (*Anthocharis damone*), yalancı apollo (*Archon apollinus*), karagözlü mavi keleş (*Glaucopsyche alexis*) ve Akdeniz melikesinin (*Melanargia titea*) nesli bölgesel ölçekte tehlike altındadır.

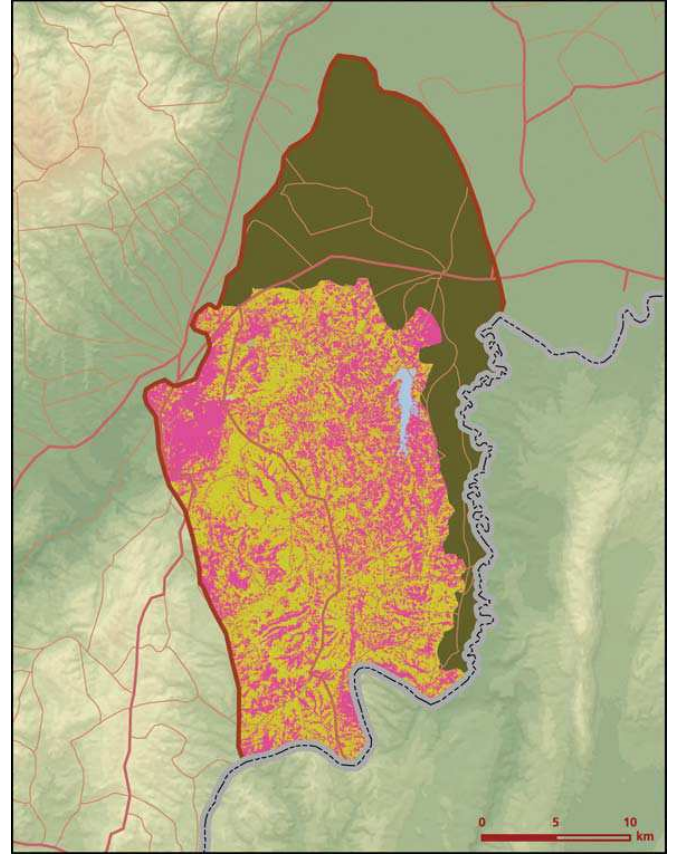
- Altınözü tepeleri aynı zamanda, nesli küresel ölçekte tehlike altında olan *Brachythemis fuscopallata* ve *Onychogomphus macrodon* kuzböceği türlerini barındırır.
- **Alan Kullanımı**: Alan ağırlıklı olarak tarım ve hayvancılık için kullanılmaktadır. Buğday, arpa, tütün, biber, domates başta olmak üzere sebze ve zeytin üretimi yapılmaktadır.
- **Tehditler**: Alanı tehdit eden en önemli unsur tarımsal uygulamalarda kullanılmak üzere çevredeki su yataklarından bilinçsiz olarak su çekilerek alanın doğal su rejimine yapılan müdahaleler ve sulak alanların kurutulmasıdır. Ayrıca bölgede kapan kurularak yaban hayatları yakalanmaktadır.
- **Koruma Çalışmaları**: Bölgede yaşayan çizgili sırtlanın korunması için bölge Altınözü Yaban Hayatı Koruma Sahası ilan edilerek koruma altına alınmıştır.

■ **Yerel İlgili Sahipleri**  
Hatay Valiliği; Hatay İl Çevre ve Orman Müdürlüğü; Kumlu Kaymakamlığı; Reyhanlı Kaymakamlığı; Altınözü Kaymakamlığı; Hatay İl Jandarma Komutanlığı  
Doğa Koruma Tım Komutanlığı.

■ **Ferdi Akarsu, Yıldırım Lise**






Altınözü Tepeleri önemli doğa alanı topografya haritası



Altınözü Tepeleri önemli doğa alanı bitki örtüsü haritası

Takson Adı	E	TE	Kırmızı Liste		Popülasyon Büyüklüğü	ÖDA Kriteri
			K	B		
 <i>Centaurea cassia</i>	0	0	-	VU	Var	A2, B1
<i>Ferula hermonis</i>	0	0	-	VU	Var	A2, B1
<i>Ferulago antiochia</i>	1	0	-	EN	Var	A1, A2
<i>Gonocytisus pterocladus</i>	0	0	-	VU	Var	A2, B1
<i>Paeonia kesrouanensis</i>	0	0	-	VU	Var	A2, B1
 <i>Calandrella brachydactyla woltersii</i>	0	0	LC	LC	Var (Üreme)	B2, C1
 <i>Hyaena hyaena - Orta Doğu</i>	0	0	NT	(EN)	Var	B1, C1
<i>Miniopterus schreibersii</i>	0	0	LC	NT	Var	C1
<i>Myotis blythii</i>	0	0	LC	LC	Var	C1
<i>Myotis capaccinii</i>	0	0	VU	LC	Var	A1, C1
<i>Myotis emarginatus</i>	0	0	VU	VU	Var	A1, C1
<i>Myotis myotis</i>	0	0	NT	LC	Var	C1
<i>Rhinolophus blasii</i>	0	0	NT	VU	Var	C1
<i>Rhinolophus blasii - Doğu Akdeniz</i>	0	0	NT	VU	Var	B1, C1
<i>Rhinolophus euryale</i>	0	0	VU	VU	Var	A1, C1
<i>Rhinolophus ferrumequinum</i>	0	0	NT	NT	Var	C1
<i>Rhinolophus hipposideros</i>	0	0	LC	NT	Var	C1
<i>Rhinolophus mehelyi</i>	0	0	VU	VU	Var	A1, C1
<i>Rousettus aegyptiacus</i>	0	0	LC	LC	Var	C1
 <i>Emys orbicularis</i>	0	0	NT	NT	Var	C1
<i>Lacerta cyanisparsa</i>	0	0	-	LC	Var	A2, A4, C1
<i>Testudo graeca</i>	0	0	VU	NT	Var	A1, C1

Takson Adı	E	TE	Kırmızı Liste		Popülasyon Büyüklüğü	ÖDA Kriteri
			K	B		
 <i>Acanthobrama centisquama</i>	0	0	-	EN	Var	A2, C1
<i>Alburnus orontis</i>	0	0	-	EN	Var	A2, C1
<i>Barbatula hamwii</i>	0	0	-	-	Var	A2, C1
<i>Barbatula namiri</i>	0	0	-	DD	Var	A2, C1
<i>Barbus chantrei</i>	0	0	-	EN	Var	A2, C1
<i>Chondrostoma kinzelbachi</i>	0	0	-	EN	Var	A2, C1
<i>Cobitis (Bicanestrinia) levantina</i>	0	0	-	VU	Var	A2, C1
<i>Hemigrammocapoeta caudomaculata</i>	1	0	-	DD	Var	A2, C1
<i>Hemigrammocapoeta culcipfaga</i>	0	0	-	DD	Var	A2, C1
<i>Leuciscus spurius</i>	0	0	-	DD	Var	A2, C1
<i>Pseudophoxinus kervillei</i>	0	0	-	EN	Var	A2, C1
 <i>Anthocharis damone</i> - Anadolu	0	0	-	VU	Var	B1
<i>Archon apollinus</i> - Anadolu	0	0	-	EN	Var	B1, C1
<i>Glaucopsyche alexis</i> - Anadolu	0	0	-	VU	Var	B1
<i>Melanargia titea</i> - Doğu Akdeniz	0	0	-	EN	Var	B1, C1
 <i>Brachythemis fuscopalliata</i>	0	0	VU	VU	Var	A1, C1
<i>Coenagrion syriacum</i>	0	0	-	NT	Var	A2, C1
<i>Onychogomphus macrodon</i>	0	0	EN	VU	Var	A1, A2, A4, C1



Nalburunlu küçük yarası (*Rhynolophus hipposideros*) © Laurens Vogelaers



*Ophrys transhyrcana* © C. A. J. Kreutz