

Feke

AKD068
İzlenmesi Gerekli
Aynı (0)



Ophrys reinholdii ssp. *leucatenia* © Yasemin Konuralp

Yüzölçümü : 167840 ha | **Yükseklik** : 450 m - 2576 m
Boylam : 35,91°D | **İl(ler)** : Adana, Kayseri
Enlem : 37,95°K | **İlçe(ler)** : Feke, Tufanbeyli, Saimbeyli, Kozan, Develi,
Koruma Statüleri : Yok

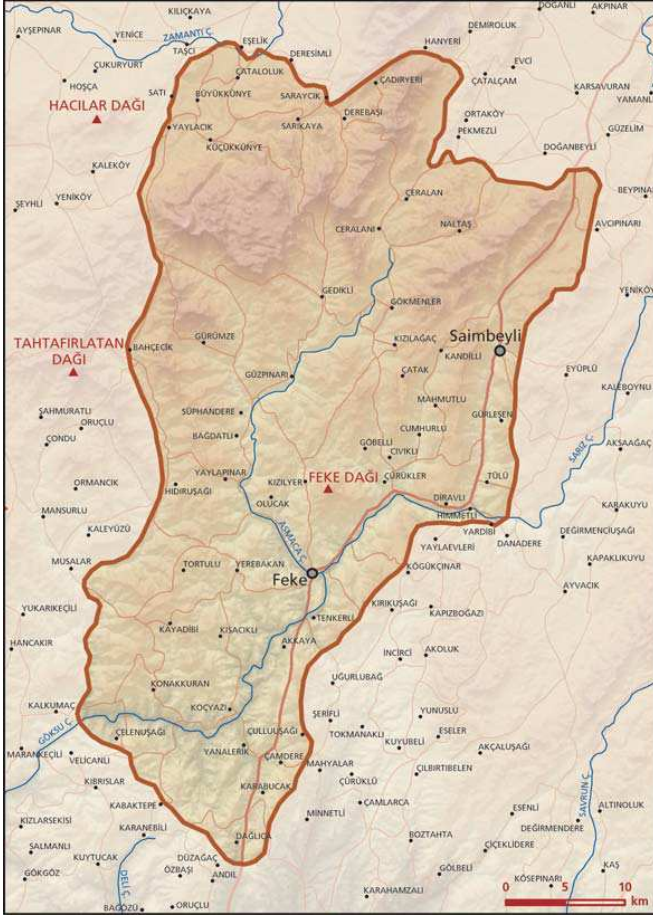
- **Alanın Tanımı**: Adana ile Kayseri arasında uzanan ÖDA, Aladağlar'ın doğusundaki Tahtalı Dağları'nın bir kısmını ve Sarız Çayı'nın Zamantı ile birleşmeden önceki kesimi olan Gökusu Nehri ile kollarını içerir. Feke ve Saimbeyli ilçe merkezleri de ÖDA sınırları içinde kalır. Alanın kuzey kesiminde bulunan güneybatı – kuzeydoğu uzanışlı Tahtalı Dağları, Aladağlar'ın doğudaki devamıdır. Bu yüksek kesimler bitki örtüsü açısından cılız olup dağ sırasının düzleştiği yerlerde yüzlerce dolin (karstik erime çukurları) bulunmaktadır. Bu dağlık alanların güneyinde Gökusu Nehri ve kolları tarafından oluşturulmuş vadiler zengin bitki örtüsüne sahiptir. Arazinin yüksek eğim koşulları, zaman zaman yerleşim birimlerine zarar verecek ölçüde heyelanlara sebep olmaktadır.
- **Habitatlar**: ÖDA; ardıç (*Juniperus*), sedir (*Cedrus libani*), karaçam (*Pinus nigra* ssp. *pallasiana*), kızılçam (*Pinus brutia*), kermes meşesi (*Quercus coccifera*) ve karışık iğneyapraklı ormanlar ile makî toplulukları ve tarım alanlarından oluşur.
- **Türler**: ÖDA, bitkiler açısından oldukça zengindir. Alanda 18 bitki taksonu ÖDA kriterlerini sağlamaktadır. Dünya dağılımı ÖDA ile sınırlı olduğu bilinen yedi bitki türü (*Allium gorusense*, *Allium stenopetalum*, *Anthemis antitaurica*, *Galium pterocarpum*, *Onosma tschichatschevii*, *Paronychia kayseriana*, *Verbascum hadschinense*) bölgede yaşamaktadır.
- **Alan Kullanımı**: Alanda tarım, hayvancılık ve az miktarda ormancılık yapılır. Oldukça engebeli bir yapıya sahip olan ÖDA'nın sınırları içerisinde yerleşimler çoğunlukla vadi yamaçlarına kurulmuş olup tarım alanları da yine düzlük alanların azlığı nedeniyle fazla yer kaplamamaktadır. Bölgede küçük işletmeler halinde linyit ocakları bulunmaktadır.
- **Tehditler**: Alandaki en ciddi tehdit, Devlet Su İşleri'nin baraj projeleridir. Gökusu Nehri üzerinde Feke ve Menge barajlarının yapımı için master planları hazırlanmıştır. Alanda kaçak orman kesimi yapılmaktadır.
- **Koruma Çalışmaları**: Alanda bilinen bir koruma çalışması bulunmamaktadır.



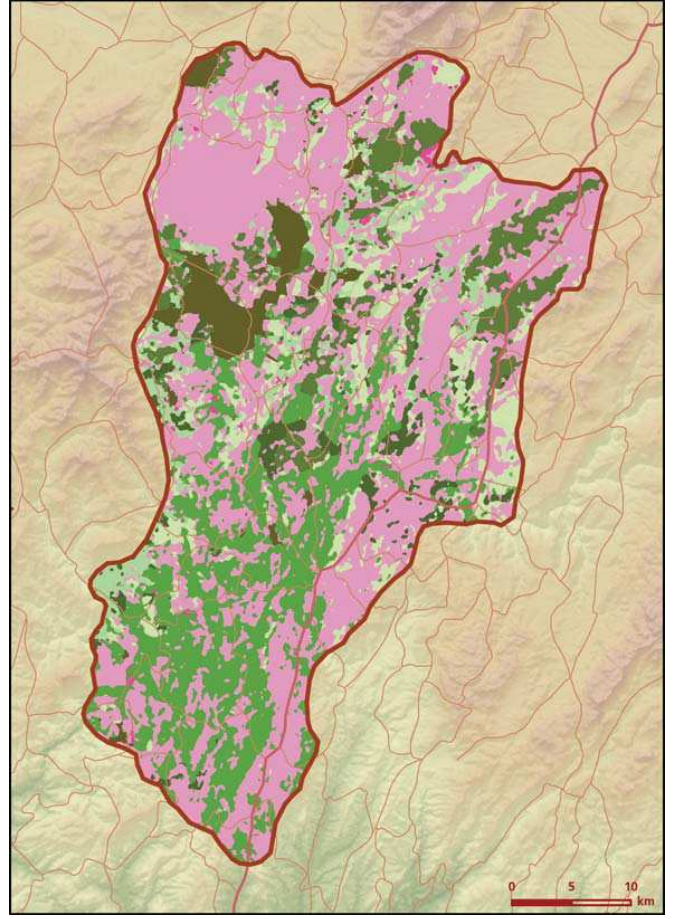
Teucrium antitauricum © Zeki Aylaç

■ **Yerel İlgili Sahipleri**
Kayseri Valiliği; Adana Valiliği; Kayseri İl Çevre ve Orman Müdürlüğü; Adana İl Çevre ve Orman Müdürlüğü; Feke Kaymakamlığı; Saimbeyli Kaymakamlığı; Feke Belediyesi; Saimbeyli Belediyesi.

■ **Murat Ataoğlu**



Feke önemli doğa alanı topografya haritası



Feke önemli doğa alanı bitki örtüsü haritası

Takson Adı	E	TE	Kırmızı Liste		Popülasyon Büyüklüğü	ÖDA Kriteri
			K	B		
<i>Allium gorumsense</i>	1	1	-	EN	Var	A1, A2
<i>Allium karyeteini</i>	0	0	-	VU	Var	A2, B1
<i>Allium stenopetalum</i>	1	1	-	EN	Var	A1, A2
<i>Anthemis antitaurica</i>	1	1	-	EN	Var	A1, A2
<i>Astragalus bakirdaghensis</i>	1	0	-	EN	Var	A1, A2
<i>Astragalus zaraensis</i>	1	0	-	CR	Var	A1, A2
<i>Cirsium aytatchii</i>	1	0	-	CR	Var	A2
<i>Cyclamen pseud-ibericum</i>	1	0	-	EN	Var	A1, A2
<i>Galium pterocarpum</i>	1	1	-	EN	Var	A1, A2
<i>Onosma tschichatschevii</i>	1	1	-	CR	Var	A1, A2
<i>Ophrys reinholdii ssp. leucotaenia</i>	0	0	-	VU	Var	B1
<i>Paronychia kayseriana</i>	1	1	-	EN	Var	A1, A2
<i>Sideritis cilicica</i>	1	0	-	EN	Var	A1, A2
<i>Teucrium antitauricum</i>	1	0	-	VU	Var	A1, A2
<i>Teucrium montbrettii ssp. montbrettii</i>	0	0	-	VU	Var	B1, B2
<i>Verbascum antitauricum</i>	1	0	-	VU	Var	A1, A2
<i>Verbascum hadschinense</i>	1	1	-	EN	Var	A1, A2
<i>Verbascum petiolare</i>	1	0	-	EN	Var	A1, A2