

Binboğa Dağları

AKD069
İzlenmesi Gerekli
Aynı (0)



© Ali İhsan Gökçen

Yüzölçümü : 92117 ha
Boylam : 36,65°D
Enlem : 38,28°K
Koruma Statüleri : Yok

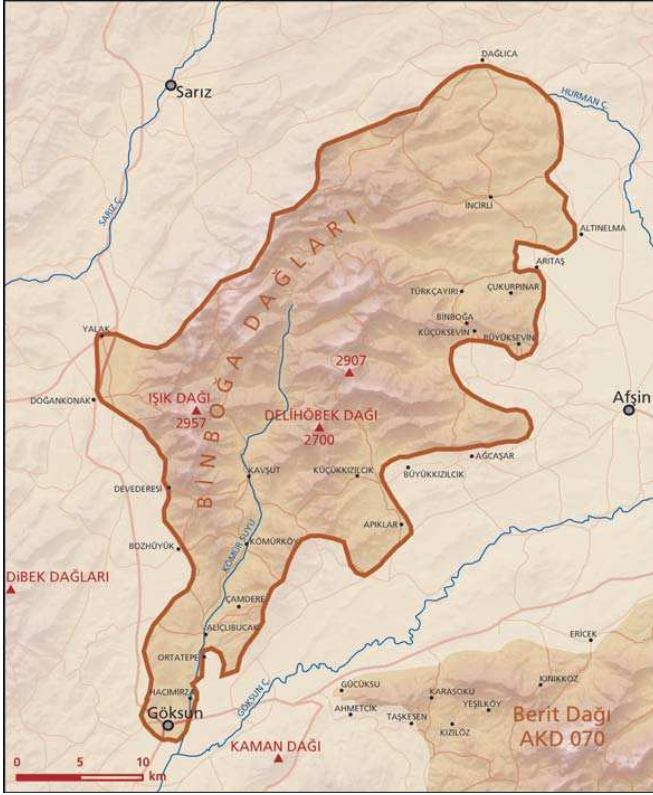
Yükseklik : 1330 m - 2957 m
İl(ler) : Kahramanmaraş, Kayseri
İlçe(ler) : Göksun, Afşin, Sarız

- **Alanın Tanımı**: Binboğa Dağları Önemli Doğa Alanı; Göksun, Afşin ve Sarız ilçeleri arasında kalan Binboğa ve Delihöbek dağlarını içerir. Alanın ortasından Kömürsuyu Deresi akar. Batıda Sanz Çayı, güney ve doğuda ise Göksun ve Hurman çayları alanı çevreler. Bölgedeki dağlar ağırlıklı olarak kireçtaşından oluşmuştur ve oldukça eğimlidir. Orta Toroslar'ın kuzeye açılan kollarından olan Binboğa Dağları, doğruya doğru yüksek platolara dönüşür. 1500-2000 metre arasında yer alan bu platolarda Ceyhan Vadisi aracılığıyla Akdeniz ikliminin etkileri görülür. Yerleşim birimleri bölgenin genelde alçak yerlerinde toplanmıştır.
- **Habitatlar**: ÖDA; gökknar (*Abies*), ardıç (*Juniperus*), karaçam (*Pinus nigra ssp. pallasiana*), meşe (*Quercus*) ve karışık iğneyapraklı ormanlar ile dağ bozkırları ve tarım alanlarından oluşur. Binboğa Dağları Anadolu diyagonalı üzerinde yer alır ve zengin bitki çeşitliliği sağlayan habitatlara sahiptir. Hem Akdeniz'e hem de İran-Turan bitki coğrafyasına ait türleri barındırır. Toroslar'ın devamı olan dağlarda Akdeniz tipi ormanlar bulunur. ÖDA'da baskın olan bir diğer habitat dağ bozkırdır. Zengin bitki çeşitliliğine sahip olan dağ bozkırları, endemik bitki türleri açısından önemli bir yere sahiptir.
- **Türler**: Binboğa Dağları, bitkiler için öncelikli bir alandır ve ülkemize endemik birçok bitki türüne ev sahipliği yapar. Alanda 44 bitki taksonu ÖDA kriterlerini sağlamaktadır. Bu türler arasında bulunan ve bir sümbül türü olan *Muscari macbeathianum*'un ise bilinen dünya dağılımı sadece Binboğa Dağları ile sınırlıdır. Türkiye'ye endemik ve nesli küresel ölçekte tehlike altında olan bitki türlerinin başlıcaları *Allium glumaceum*, *Anthemis adonidifolia*, *Centaurea haussknechtii*, *Ferula longipedunculata*, *Graellsia davisiana*, *Silene balansae*, *Verbascum subserratum*'dur. Akdeniz biyomuna özgü ve Türkiye'ye endemik olan *Eirenis barani* sürüngen türü alanda bulunur. ÖDA, bitki çeşitliliğinin yanı sıra nesli tehlike altında olan bavius (*Pseudophilotes bavius*) ve Anadolu zıpzı (*Muschampia proteides*) gibi kelebek türleri için de önemlidir.
- **Alan Kullanımı**: Hayvancılık alanında yaygın olarak yapılmaktadır. Yazın yüksek dağ platoları yayla olarak kullanılır. Binboğa Dağları, sert araziye sahip olduğu için yerleşim yerleri çoğunlukla

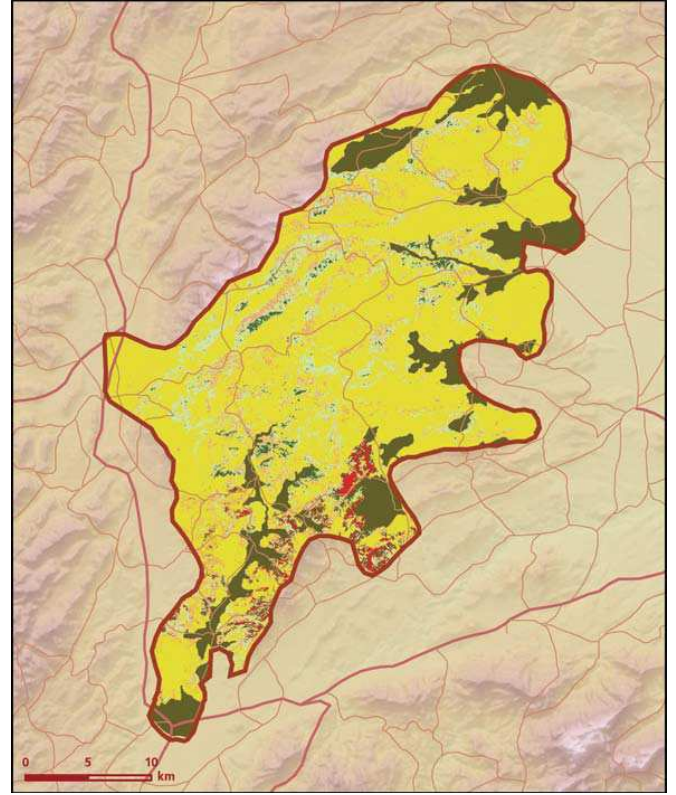
- dağın aşağı bölgelerindedir. Tarım da alanın alçak kesimlerindeki su kenarlarında yapılır.
- **Tehditler**: Bölgede yapılan yaylacılık ve buna bağlı olarak hayvancılık etkinliklerinin sonucunda yoğun bir otlatma baskısı ortaya çıkmakta ve bölgedeki nadir ve tehlike altındaki bitki türlerini tehdit etmektedir.
- **Koruma Çalışmaları**: Alanda bilinen bir koruma çalışması bulunmamaktadır.

■ **Yerel İlgili Sahipleri**
Kahramanmaraş Valiliği; Kayseri Valiliği; Kahramanmaraş İl Çevre ve Orman Müdürlüğü; Kayseri İl Çevre ve Orman Müdürlüğü; Göksun Kaymakamlığı; Afşin Kaymakamlığı; Sarız Kaymakamlığı; Göksun İlçe Jandarma Komutanlığı; Afşin İlçe Jandarma Komutanlığı; Sarız İlçe Jandarma Komutanlığı.

■ **Burcu Meltem Arık, Bahtiyar Kurt**



Binboğa Dağları önemli doğa alanı topografya haritası



Binboğa Dağları önemli doğa alanı bitki örtüsü haritası

Takson Adı	E	TE	Kırmızı Liste		Popülasyon Büyüklüğü	ÖDA Kriteri
			K	B		
<i>Alkanna cappadocica</i>	I	0	-	LC	Var	A2
<i>Allium glumaceum</i>	I	0	-	EN	Var	A1, A2
<i>Allium sintenisii</i>	I	0	-	NT	Var	A2
<i>Anthemis adonidifolia</i>	I	0	-	CR	Var	A1, A2
<i>Anthyllis vulneraria ssp. variegata</i>	I	0	-	LC	Var	B2
<i>Asperula stricta ssp. grandiflora</i>	I	0	-	NT	Var	B2
<i>Astragalus cymbibracteatus</i>	I	0	-	NT	Var	A2
<i>Asyneuma ekimianum ssp. ekimianum</i>	I	0	-	NT	Var	B2
<i>Centaurea haussknechtii</i>	I	0	-	CR	Var	A1, A2
<i>Cousinia cataonica</i>	I	0	-	NT	Var	A2
<i>Doronicum haussknechtii</i>	I	0	-	NT	Var	A2
<i>Ebenus longipes</i>	I	0	-	NT	Var	A2
<i>Erodium micropetalum</i>	I	0	-	NT	Var	A2
<i>Eryngium hedgeanum</i>	I	0	-	-	Var	A2
<i>Ferula longipedunculata</i>	I	0	-	EN	Var	A1, A2
<i>Ferulago blancheana</i>	I	0	-	NT	Var	A2
<i>Fritillaria aurea</i>	I	0	-	LC	Var	A2
<i>Galium antitauricum</i>	I	0	-	NT	Var	A2
<i>Galium cornigerum</i>	I	0	-	NT	Var	A2
<i>Graellsia davisiana</i>	I	0	-	EN	Var	A1, A2
<i>Gypsophila aucheri</i>	I	0	-	VU	Var	A1
<i>Gypsophila festucifolia</i>	I	0	-	VU	Var	A1, A2
<i>Heracleum argaeum</i>	I	0	-	NT	Var	A2
<i>Hyacinthella acutiloba</i>	I	0	-	NT	Var	A2

Takson Adı	E	TE	Kırmızı Liste		Popülasyon Büyüklüğü	ÖDA Kriteri
			K	B		
<i>Hypericum kotschyannum</i>	I	0	-	NT	Var	A2
<i>Johrenia dichotoma ssp. sintenisii</i>	I	0	-	EN	Var	B1, B2
<i>Muscari macbeathianum</i>	I	I	-	EN	Var	A1, A2
<i>Nepeta aristata</i>	I	0	-	NT	Var	A2
<i>Omphalodes luciliae ssp. cilicica</i>	I	0	-	NT	Var	B2
<i>Paronychia cataonica</i>	I	0	-	VU	Var	A1
<i>Paronychia condensata</i>	I	0	-	NT	Var	A2
<i>Pimpinella anisetum</i>	I	0	-	NT	Var	A2
<i>Rosularia sempervivum ssp. glaucophylla</i>	I	0	-	EN	Var	B1
<i>Scorzonera boissieri</i>	I	0	-	VU	Var	A1, A2
<i>Senecio jurineifolius</i>	I	0	-	LC	Var	A2
<i>Sideritis caeserae</i>	I	0	-	NT	Var	A2
<i>Silene akmaniana</i>	I	0	-	NT	Var	A2
<i>Silene balansae</i>	I	0	-	EN	Var	A1, A2
<i>Silene caryophylloides ssp. binbogaense</i>	I	0	-	EN	Var	B1, B2
<i>Thesium cilicicum</i>	I	0	-	NT	Var	A2
<i>Verbascum heterobarbatum</i>	I	0	-	NT	Var	A2
<i>Verbascum leianthoides</i>	I	0	-	VU	Var	A1, A2
<i>Verbascum subnivale</i>	I	0	-	VU	Var	A1, A2
<i>Verbascum subserratum</i>	I	0	-	CR	Var	A1, A2
<i>Emberiza hortulana</i>	0	0	LC	LC	Var (Üreme)	C1
<i>Eirenis barani</i>	I	0	-	LC	Var	A2, A4, C1
<i>Anthocharis damone</i> - Anadolu	0	0	-	VU	Var	B1
<i>Euphydryas aurinia</i> - Kuzey ve Doğu Anadolu	0	0	-	VU	Var	B1, C1
<i>Glaucopsyche alexis</i> - Anadolu	0	0	-	VU	Var	B1
<i>Muschampia proteides</i> - Anadolu	0	0	-	EN	Var	B1, C1
<i>Pseudophilotes bavius</i> - Anadolu	0	0	-	EN	Var	B1, C1

