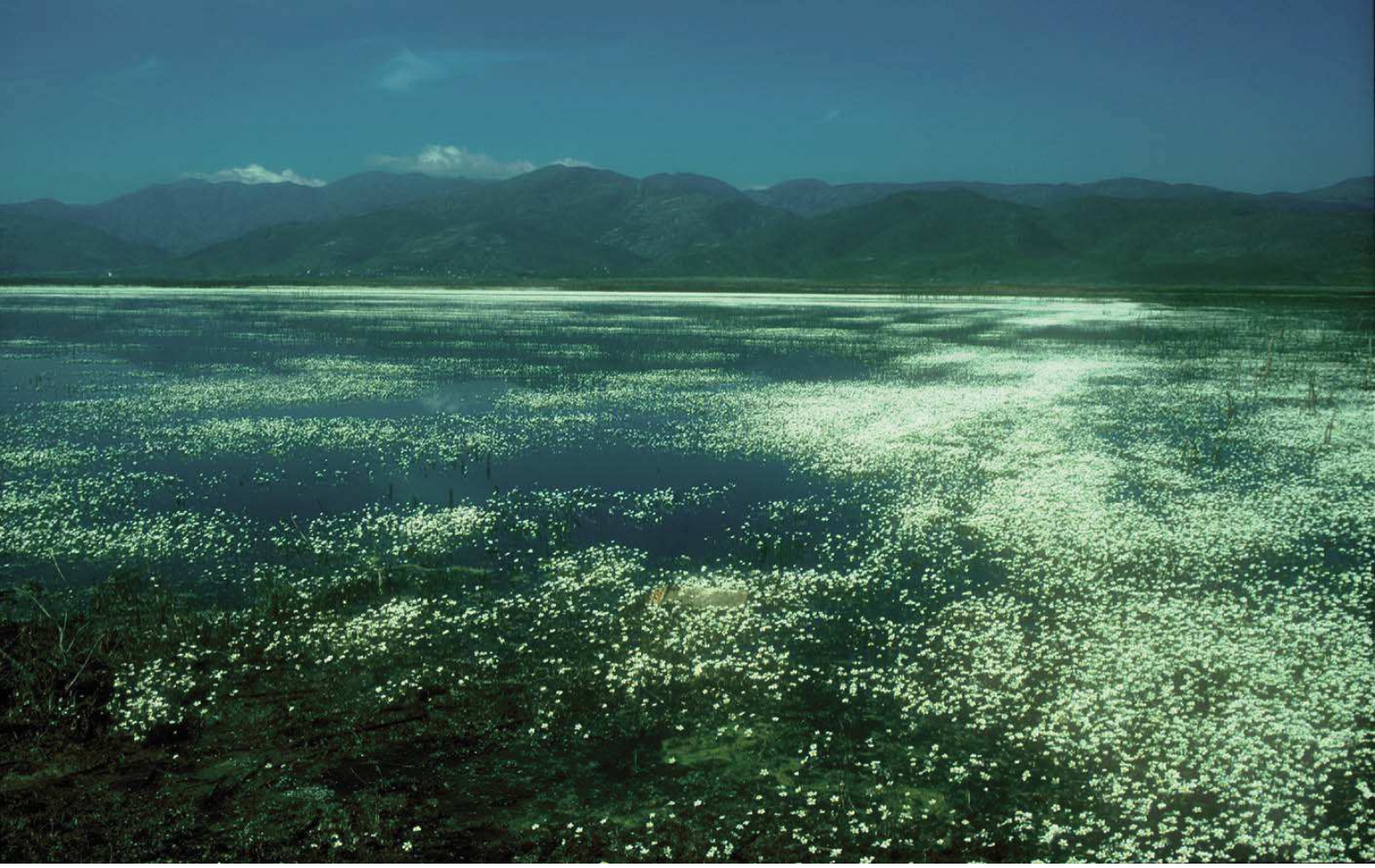


Gavur Gölü

AKD073

Acil
Gerileme (-2)



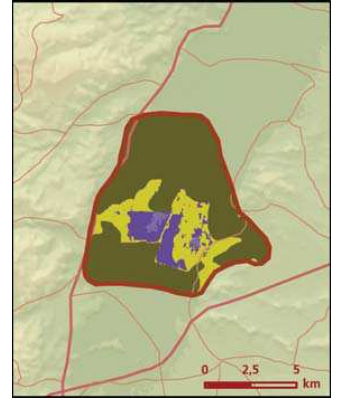
Gavur Gölü © Hillary Welch, Geoff Welch

Yüzölçümü : 6654 ha	Yükseklik : 475 m - 600 m
Boylam : 36,84°D	il(ler) : Kahramanmaraş, Gaziantep
Enlem : 37,31°K	ilçe(ler) : Türkoğlu, Nurdağı
Koruma Statüleri : Yok	

- **Alanın Tanımı:** Gavur Gölü Kahramanmaraş'ın güneyindeki Sağlık Ovası'nda yer alır. Türkoğlu ile Nurdağı ilçelerini bağlayan karayolu alanın batısından geçer. Alanın doğusunda bozkırlarla kaplı tepeler kuzey ve güneyinde ise tarım alanları bulunur. ÖDA bir zamanlar sazlık ve bataklıklarla çevrili büyük bir göl iken, bugün kış aylarında su düzeyi yükselen mevsimsel bir sulaklandır. Göl sistemi Asi Nehri'ne tahliye edilerek büyük ölçüde tarım alanına dönüştürülmüştür ve alanın kuzeyi seddelerle çevrilidir.
- **Habitatlar:** ÖDA; tarım alanları, mevsimsel göl yüzeyi, bataklık ve az miktarda sazlık alandan oluşur. Göl kış aylarında su tutar. Yaz döneminde ise kısmen kuruyarak yer yer sazlıklar içeren tarım alanlarına dönüşür.
- **Türler:** Alan, ülkemize endemik ve küresel ölçekte tehlike altında bulunan *Convolutus germanicae* adlı bitki türü ile ÖDA kriterlerini sağlar.
Alanda uzunbacak (*Himantopus himantopus*), alaca balıkcıl (*Ardeola ralloides*) ve küçük balaban (*Ixobrychus minutus*) gibi sukuşları üremekte ve küçük karabatak (*Phalacrocorax pygmeus*) göç döneminde konaklamaktadır. Kurutma faaliyetleri gerçekleştirilmeden önce sukuşları için önemli bir kışlama alanı olan ÖDA, bu özelliğini büyük ölçüde kaybetmiştir. Gölde 1968'de dokuzyüzbin ve bir yıl sonra yüzbin su kuşu sayılmıştır.
- **Alan Kullanımı:** Gölün kuruduğu yaz aylarında, tarım faaliyetleri gerçekleştirilmektedir.
- **Tehditler:** Gavur Gölü 1970'lerde kurutulmuş bir göldür. Kurutma sonucu göl tabanında bulunan turbalıkların yanması söz konusu olmuş, bu sebeple göl tabanında çökmeler meydana gelmiştir. Çökmeler zaman zaman göllenmelere sebep olmuş ve TIGEM tarım arazileri bu göllenmeler sebebiyle su basmasıyla karşı karşıya kalmıştır. Günümüzde gerek TIGEM ve gerekse DSİ bu durumun önüne geçmek için çalışmalar sürdürmektedir. Son yıllarda derinliği 4-5 metreye ulaşan gölün kurutulması söz konusudur.
- **Koruma Çalışmaları:** ÖDA'nın tekrar su tutma vasıflarını eskisi ölçüsünde kazanması amacıyla bazı resmi girişimler sürdürülmektedir. Alan kış ortası sukuşu sayımları kapsamında düzenli olarak izlenmekte ve bölgedeki kuş varlığının durumu takip edilmektedir.



Gavur Gölü önemli doğa alanı topografya haritası



Gavur Gölü önemli doğa alanı bitki örtüsü haritası

■ **Yerel İlgili Sahipleri**
Kahramanmaraş Valiliği; Gaziantep Valiliği; Kahramanmaraş İl Çevre ve Orman Müdürlüğü; Gaziantep İl Çevre ve Orman Müdürlüğü; Türkoğlu Kaymakamlığı; Nurdağı Kaymakamlığı; Türkoğlu Belediyesi; Nurdağı Belediyesi.

■ **Bahtiyar Kurt**

Takson Adı	E	TE	Kırmızı Liste		Popülasyon Büyüklüğü	ÖDA Kriteri
			K	B		
 <i>Convolvulus germaniciae</i>	1	0	-	CR	Var	A1, A2
 <i>Ardeola ralloides</i> - Avrupa ve Akdeniz	0	0	LC	LC	Var (Üreme)	CI
<i>Himantopus himantopus</i> - D. Avrupa ve D. Akdeniz	0	0	LC	LC	30 Çift (Üreme)	CI
<i>Ixobrychus minutus</i>	0	0	LC	LC	Var (Üreme)	CI
<i>Phalacrocorax pygmeus</i> - GD. Avrupa ve Türkiye	0	0	LC	LC	36-121 Birey (Göç)	CI



Natrix tessellata © Aykut Ince