

Giresun Dağları

DKD002
İzlenmesi Gerekli
Aynı (0)



Giresun Dağları © Ali İhsan Gökçen

Yüzölçümü : 213322 ha
Boylam : 38,30°D
Enlem : 40,51°K
Koruma Statüleri : Yok

Yükseklik : 350 m - 3107 m
İl(ler) : Giresun, Ordu, Sivas
İlçe(ler) : Bulancak, Kabadüz, Dereli, Mesudiye, Alucra, Şebinkarahisar, Koyulhisar, Suşehri

- **Alanın Tanımı**: Önemli Doğa Alanı, Dereli ilçe merkezi ile Şebinkarahisar ilçe merkezi arasındaki dağlık alanı kapsar. Giresun-Şebinkarahisar karayolu alanı ikiye böler. Bölge genel olarak yüksek dağlardan oluşmaktadır. Dağlar arasında irili ufaklı göller bulunur. Son yıllarda evcil keçi ve kaçak kesim faaliyetlerinin engellenmesi sonucu orman alanlarında önemli bir artış meydana gelmiştir.
- **Habitatlar**: Giresun Dağları genelde karışık ormanlardan oluşmuştur. Alçak kesimlerde orman bitki örtüsü kızılcağaç (*Alnus* sp.), akçaağaç (*Acer* sp.) türleri, kestane (*Castanea* sp.), doğu kayını (*Fagus orientalis*) ve saçlı meşelerden (*Quercus cerris*) oluşurken özellikle daha nemli olan kuzey yamaçlarda doğu ladini (*Picea orientalis*) ve Doğu Karadeniz göknarı (*Abies nordmanniana*) ağırlık kazanmaktadır. Güneye bakan kesimlerde ise sarçam (*Pinus sylvestris*) ve titrek kavak (*Populus tremula*) ağırlık kazanmaktadır. 1750 metreden sonra orman sınırının sona ermesiyle çok geniş düzlükler, geniş dağ çayırları ve yüksek dağ gölleri göze çarpar. Dağların güney yamaçları daha açıklık olmakla birlikte tür çeşitliliği açısından daha zengindir.
- **Türler**: Giresun Dağları özellikle bitkiler açısından oldukça önemli bir alandır. Dünya ölçeğinde bir tek bu alanda yaşadığı bilinen dört bitki türü bulunmaktadır: *Alchemilla orduensis*, *Centaurea drabifolioides*, *Hieracium giresunense* ve alpin kuşaktaki buzul göllere yakın akarsuların kayalık bölümlerinde yaşayan *Doronicum tobeyi*.
Yırtıcılar için önem taşıyan alanda, küçük kartal (*Hieraaetus pennatus*) üremektedir. Bir fare alttürü olan *Chionomys gud lasistanius*, bölgeleş ölçekte önemli bir türdür. Küresel ölçekte tehlike altında bulunan Kafkas semenderi (*Mertensiella caucasica*) de ÖDA'da yaşamaktadır.
İlman orman biyomuna endemik bir kertenkele türü olan melez kertenkele (*Dareuska mixta*) alanda yaşamaktadır.
Altı kelebek türü için ÖDA kriterlerini sağlayan alanda, nesli küresel ölçekte tehlike altında bulunan Kafkas fisto kelebeği (*Zerynthia caucasica*) yaşamaktadır.
Alan, nesli tehlike altında olan *Cordulegaster insignis myzmtae* adlı kızıböceği için önemlidir.

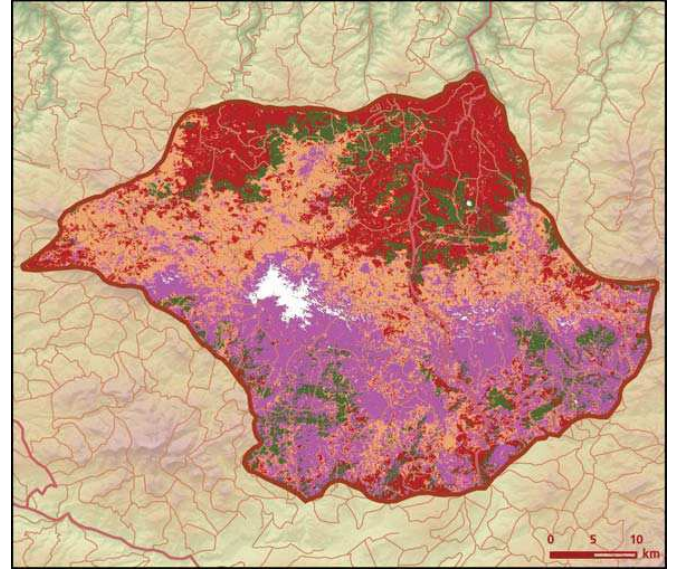
- **Alan Kullanımı**: Giresun Dağları geniş ve verimli meralara sahiptir. Bu nedenle bölgede yaylacılık ve hayvancılık gelişmiştir. Bu meralar üzerine hayvancılık faaliyetleri dışında mesire ve sayfiye yeri olarak da kullanılan yüzlerce yayla bulunmaktadır. Yaz aylarında yayla yolları yoğun trafiğe sahiptir ve yaz boyunca neredeyse tüm yaylalarda şenlikler düzenlenmektedir.
- **Tehditler**: Bölgedeki yapılaşma alanı tehdit eden nedenlerin başında gelmektedir. Bölgede yoğun olarak yasadışı avcılık yapılmaktadır.
- **Koruma Çalışmaları**: Giresun TÜRÇEK alanda koruma çalışmaları yürütmektedir. Doğu Karadeniz Doğa Koruma (KarDoğa) Federasyonu da bölgede doğal yaşlı ormanların korunması için bilinçlendirme çalışmaları yürütmektedir.

■ **Yerel İlgili Sahipleri**
Giresun TÜRÇEK Temsilciliği; Giresun İl Çevre ve Orman Müdürlüğü; Trabzon Orman Bölge Müdürlüğü; Şebinkarahisar Kaymakamlığı.

■ **Ahmet Kütükçü**





Giresun Dağları önemli doğa alanı topografya haritası



Giresun Dağları önemli doğa alanı bitki örtüsü haritası

Takson Adı	E	TE	Kırmızı Liste		Popülasyon Büyüklüğü	ÖDA Kriteri
			K	B		
<i>Alchemilla orduensis</i>	I	I	-	EN	Var	A1, A2
<i>Anthemis anthemiformis</i>	I	0	-	NT	Var	A2
<i>Centaurea drabifolioides</i>	I	I	-	EN	Var	A1, A2
<i>Doronicum tobeyi</i>	I	I	-	CR	Var	A1, A2
<i>Festuca lazistanica ssp. giresunica</i>	I	0	-	LC	Var	B2
<i>Hieracium argaeum</i>	I	0	-	EN	Var	A1
<i>Hieracium giresunense</i>	I	I	-	EN	Var	A1, A2
<i>Hieracium tamderense</i>	I	0	-	EN	Var	A1, A2
<i>Lilium ciliatum</i>	I	0	-	NT	Var	A2
<i>Micromeria fruticosa ssp. giresunica</i>	I	0	-	CR	Var	B1, B2
<i>Neotchihatchewia isatidea</i>	I	0	-	VU	Var	A1, A2
<i>Pastinaca armena ssp. dentata</i>	I	0	-	VU	Var	B1, B2
<i>Primula longipes</i>	I	0	-	NT	Var	A2
<i>Symphytum longipetiolatum</i>	I	0	-	VU	Var	A1, A2
<i>Tanacetum albianosum</i>	I	0	-	NT	Var	A2
<i>Tragopogon fibrosus</i>	I	0	-	EN	Var	A1, A2
<i>Verbascum eriorrhodon</i>	I	0	-	VU	Var	A1, A2
<i>Dendrocopos medius</i>	0	0	LC	LC	Var (Üreme)	C1
<i>Emberiza hortulana</i>	0	0	LC	LC	Var (Üreme)	C1
<i>Falco peregrinus</i>	0	0	LC	LC	Var (Üreme)	C1
<i>Hieraaetus pennatus</i> - Avrupa	0	0	LC	LC	3-4 Çift (Üreme)	C1
<i>Lullula arborea</i>	0	0	LC	LC	Var (Üreme)	C1
<i>Pyrhhorax pyrrhcorax</i>	0	0	LC	LC	Var (Üreme)	C1
<i>Chionomys gud lasistanius</i>	0	0	NT	LC	Var	B2, C1
<i>Mertensiella caucasica</i>	0	0	VU	-	Var	A1, A2, A4, C1
<i>Triturus karelinii</i>	0	0	LC	LC	Var	C1
<i>Darevskia mixta</i>	0	0	-	-	Var	A2, A4, C1
<i>Archon apollinus</i> - Anadolu	0	0	-	EN	Var	B1, C1
<i>Glauropsyche alexis</i> - Anadolu	0	0	-	VU	Var	B1
<i>Polyommatus eroides</i> - Kuzey Anadolu	0	0	-	CR	Var	B1, C1

Takson Adı	E	TE	Kırmızı Liste		Popülasyon Büyüklüğü	ÖDA Kriteri
			K	B		
 <i>Pseudophilotes bavius</i> - Anadolu	0	0	-	EN	Var	BI, CI
<i>Pseudophilotes vicrama</i> - Anadolu	0	0	-	VU	Var	BI
<i>Zerynthia caucasica</i>	0	0	VU	VU	Var	A1, CI
 <i>Cordulegaster insignis mzymtae</i>	0	0	VU	(VU)	Var	BI, CI



Cordulegaster insignis mzymtae © Jean Pierre Boudot



Küçük akbaba (*Neophron pernopterus*) © Melih Özbek