

# Olur - Oltu Bozkırları

**DKD009**

**Korumaya Bağımlı Aynı (0)**



Narman - Erzurum © Soner Bekir

**Yüzölçümü** : 104907 ha  
**Boylam** : 42,03°D  
**Enlem** : 40,56°K  
**Koruma Statüleri** : Yok

**Yükseklik** : 860 m - 2980 m

**İl(ler)** : Artvin, Ardahan, Erzurum

**İlçe(ler)** : Posof, Şavşat, Hanak, Artvin merkez, Ardanuç, Ardahan merkez, Yusufeli, Göle, Olur, Narman



Bu ÖDA, BTC Boru Hattı Şirketi'nin desteğiyle belirlenmiş ve detaylı olarak araştırılmıştır.

■ **Alanın Tanımı:** Yüksek dağlarla çevrili bir ova niteliğinde olan alanın içinden Yusufeli'ni Olur ve Oltu'ya bağlayan karayolu geçer. ÖDA, kuru iklimi ve vadi tabanındaki toprak yapısının tuzlu olması nedeniyle çevresindeki doğal alanlardan belirgin derecede farklıdır. Bölgede geniş vadiler ve sarp kayalıklar bulunmaktadır. Bu vadilerden biri olan Narman bölgesi kırmızı peri bacaları ile göze çarpar. ÖDA'nın güney sınırını Narman ilçe merkezi oluşturmaktadır. Güneydoğuda ise Çatal Dağı yer alır. Alanın tam ortasından Oltu Çayı geçmektedir.

■ **Habitatlar:** Alan, Doğu Karadeniz'deki tek geniş ve kesintisiz tuzcul bozkırları içerir. Tepeler dağ bozkırları ve parçalar halinde uzanan karaçam topluluklarıyla kaplıdır. Daha yüksek bölgelerde ise yüksek dağ çayırları uzanır.

■ **Türler:** Olur - Oltu Bozkırları bitkiler açısından oldukça zengindir. Dünya dağılımı bu alanla sınırlı olduğu bilinen üç bitki türü bulunmaktadır. Bu türler, bir geven türü olan *Astragalus nigrocalycinus*, bir peygamberçiçeği türü olan *Centaurea taochia* ve bir tür düğünçiçeği olan *Delphinium munzianum*'dur.

Alan kuşlar açısından da önem taşır. Bölgede yüksek sayılarda gökkuzgun (*Coracias garrulus*) üremektedir. Sakallı akbaba (*Gypaetus barbatus*), kızıl akbaba (*Gyps fulvus*) ve küçük akbaba (*Neophron percnopterus*) da alanda üreyen önemli yırtıcı türleridir.

■ **Alan Kullanımı:** Bölgedeki ana geçim kaynağı hayvancılıktır. Küçükbaş ve büyükbaş hayvancılık yaygın olarak yapılmaktadır. Bunun yanında alanda kuru tarım ve az miktarda ancılık faaliyetleri yürütülmektedir. Narman bölgesi Kapadokya benzeri peyzajı ile günübirlik turistlerin ilgi odağı olmaya başlamıştır. Oltu ilçesi günübirlik turizmin geliştiği başka bir alandır.

■ **Tehditler:** ÖDA içinde iki baraj yapımı planlanmaktadır. Diğer önemli bir tehdit ise yoğun otlama baskısıdır.

■ **Koruma Çalışmaları:** Alanda bilinen bir koruma çalışması bulunmamaktadır.

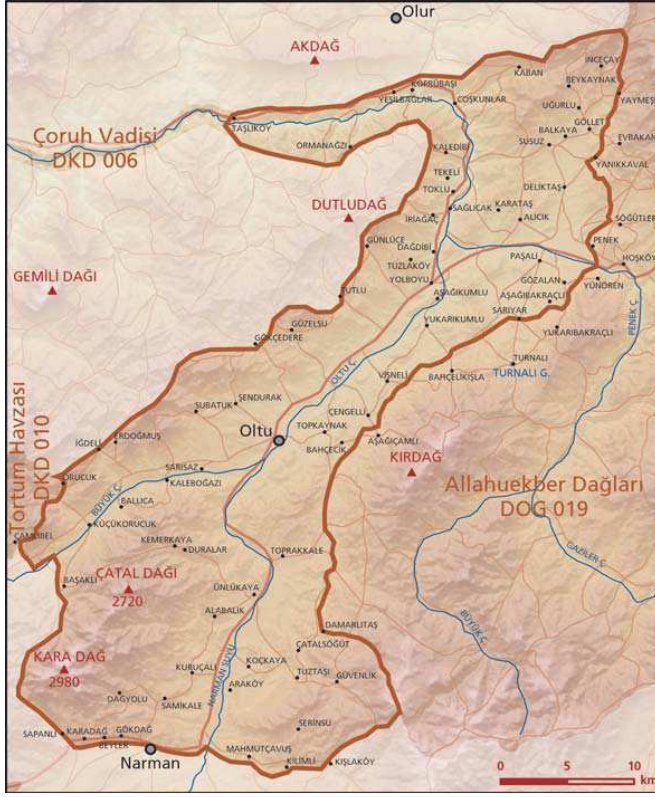


*Delphinium munzianum* © Mecit Vural

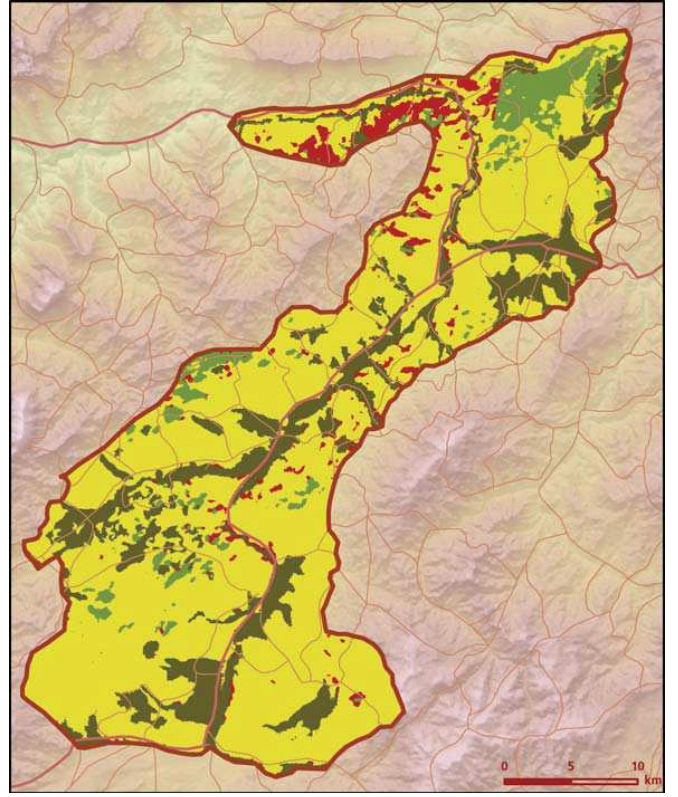
■ **Yerel İlgili Sahipleri**

Ardahan İl Çevre ve Orman Müdürlüğü; Artvin İl Çevre ve Orman Müdürlüğü; Erzurum İl Çevre ve Orman Müdürlüğü; Olur Kaymakamlığı; Oltu Kaymakamlığı; Narman Kaymakamlığı.

■ **Bahtiyar Kurt, Dicle Tuba Kılıç**



Olur - Oltu Bozkırları önemli doğa alanı topografya haritası



Olur - Oltu Bozkırları önemli doğa alanı bitki örtüsü haritası

Takson Adı	E	TE	Kırmızı Liste		Popülasyon Büyüklüğü	ÖDA Kriteri
			K	B		
<i>Allium incisum</i>	I	0	-	VU	Var	A1, A2
<i>Allium oltense</i>	I	0	-	VU	Var	A1, A2
<i>Astragalus acmophylloides</i>	I	0	-	VU	Var	A1, A2
<i>Astragalus nigrocalycinus</i>	I	I	-	EN	Var	A1, A2
<i>Astragalus oltensis</i>	I	0	-	-	Var	A2
<i>Bupleurum schistosum</i>	I	0	-	VU	Var	A1, A2
<i>Campanula sorgerae</i>	I	0	-	CR	Var	A1, A2
<i>Centaurea taochia</i>	I	I	-	CR	Var	A1, A2
<i>Delphinium munzianum</i>	I	I	-	EN	Var	A1, A2
<i>Draba narmanensis</i>	I	0	-	-	Var	A2
<i>Elymus sosnowskyi</i>	I	0	-	EN	Var	A1, A2
<i>Hieracium caloprasinum</i>	I	0	-	DD	Var	A2
<i>Hieracium hypopityforme</i>	I	0	-	VU	Var	A1, A2
<i>Hieracium onosmaceum</i>	I	0	-	DD	Var	A2
<i>Hieracium variegatisquamum</i>	I	0	-	DD	Var	A2
<i>Coracias garrulus</i> - Avrupa	0	0	NT	VU	Var (Üreme)	B1, C1
<i>Gypaetus barbatus</i> - Akdeniz ve Anadolu	0	0	LC	VU	3 Çift (Üreme)	C1
<i>Gyps fulvus</i>	0	0	LC	LC	Var (Üreme)	C1
<i>Neophron percnopterus</i> - Avrupa	0	0	LC	EN	Var (Üreme)	B1, C1