

Tortum Havzası

DKD010
İzlenmesi Gerekli
Aynı (0)



Tortum © Ali İhsan Gökçen

Yüzölçümü : 189855 ha | **Yükseklik** : 600 m - 3239 m
Boylam : 41,43°D | **İl(ler)** : Artvin, Erzurum
Enlem : 40,39°K | **İlçe(ler)** : Yusufeli, Erzurum merkez, İspir, Oltu, Uzundere, Tortum, Narman, İlica
Koruma Statüleri : Yaban hayatı geliştirme sahası

btc Bu ÖDA, BTC Boru Hattı Şirketi'nin desteğiyle belirlenmiş ve detaylı olarak araştırılmıştır.

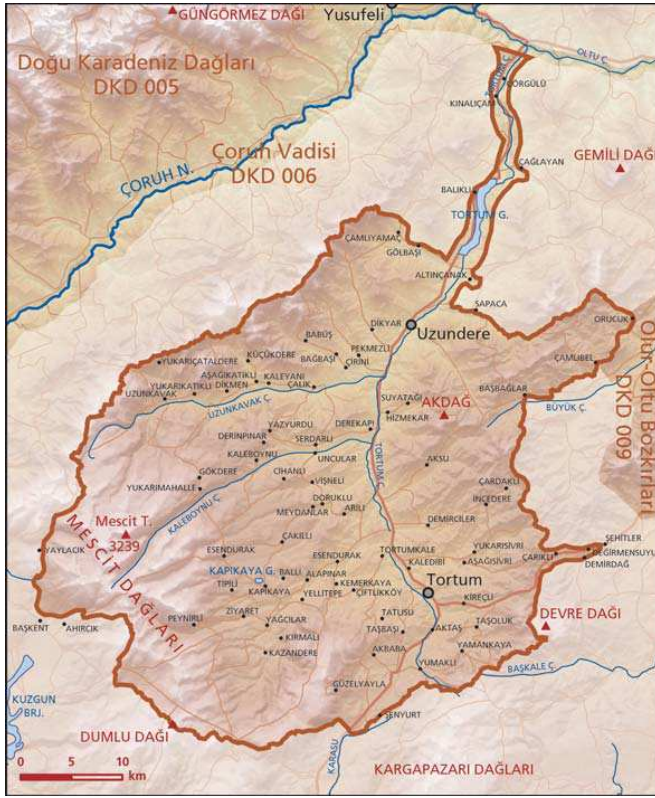
- **Alanın Tanımı:** Alan, Yusufeli'yi Uzundere ve Tortum üzerinden Erzurum'a bağlayan karayolu üzerinde bulunur. Erzurum Ovası'nın kuzeyinde, Kargapazarı ve Mescit Dağları arasında yer alır. Tortum Vadisi dar ve derin bir vadidir ve vadinin kolları da benzer özellikler gösterir. Alanın kuzey ucunda heyelan sonucu oluşmuş Tortum Gölü bulunur. ÖDA ayrıca Tortum Çayı'nın kollarından Uzunkavak ve Kaleboynu Çayı ile etrafındaki bozkırları ve yamaçları içine alır. Bu derin vadiler ve sarp yamaçlar yırtıcı kuşlar için önemli yuvalama alanları oluşturur.
- **Habitatlar:** ÖDA, parçalanmış orman toplulukları, zengin nehir kıyısı bitki örtüsü, yüksek dağ bozkırları ve alpin çayırardan oluşur. Karışık ardıc ve meşe ormanları yer yer geniş alanlar kaplar. Alanın batı kısmında parçalanmış karaçam (*Pinus nigra*) ormanları bulunur. Alanın doğu kısmı ise tamamen dağ bozkırı özelliği gösterir. Yüksek kesimlerde etrafı ıslak çayırarla çevrili mevsimsel göller bulunur.
- **Türler:** Bölgede bulunan birçok endemik bitki türünden *Scutellaria uzunderensis* ve *Cirsium davisianum*'un bilinen dünya dağılımı Tortum Havzası ile sınırlıdır. ÖDA, yırtıcı kuşlar için bölgedeki en zengin alandır. Alanda ülkemizde bulunan dört akbaba türünü de görmek mümkündür. ÖDA, kızıl akbaba (*Gyps fulvus*) ve küçük akbaba (*Neophron percnopterus*) türlerinin önemli popülasyonlarını barındırır. ÖDA'da kara akbabanın (*Aegypius monachus*) da ürettiği tahmin edilmekle birlikte henüz kesin bir kanıt bulunamamıştır. Dumanlı Dağ'ın yüksek kesimlerinde bulunan ıslak çayırarda ve mevsimsel göllerde turna (*Grus grus*) üremektedir. Tortum Havzası kelebek türleri açısından da oldukça zengindir. Beşparmakotu zıpzıpy (*Pyrgus cirsii*) alanda bulunan ve nesli dünya ölçeğinde tehlikeye giren türdür.
- **Alan Kullanımı:** Alanda yoğun olarak küçükbaş hayvancılık yapılır. Arıcılık da bölge halkı için önemli bir geçim kaynağıdır. Bölgede bulunan Tortum Şelalesi birçok günübirlik ziyaretçiye alana çeker ve bölge için bir gelir kaynağıdır. Bölge halkı vadi tabanında kendi ihtiyacını karşılayacak kadar sebze üretimi gerçekleştirir.

- **Tehditler:** Aşırı otlatma baskısı alandaki en temel sorundur. Bunun yanında bölgede kaçak ağaç kesimi halen devam etmektedir. Aşırı otlatma ve ormanların azalmasıyla birlikte alanda erozyon riski de artmaktadır.
- **Koruma Çalışmaları:** Alanda bilinen bir koruma çalışması bulunmamaktadır.

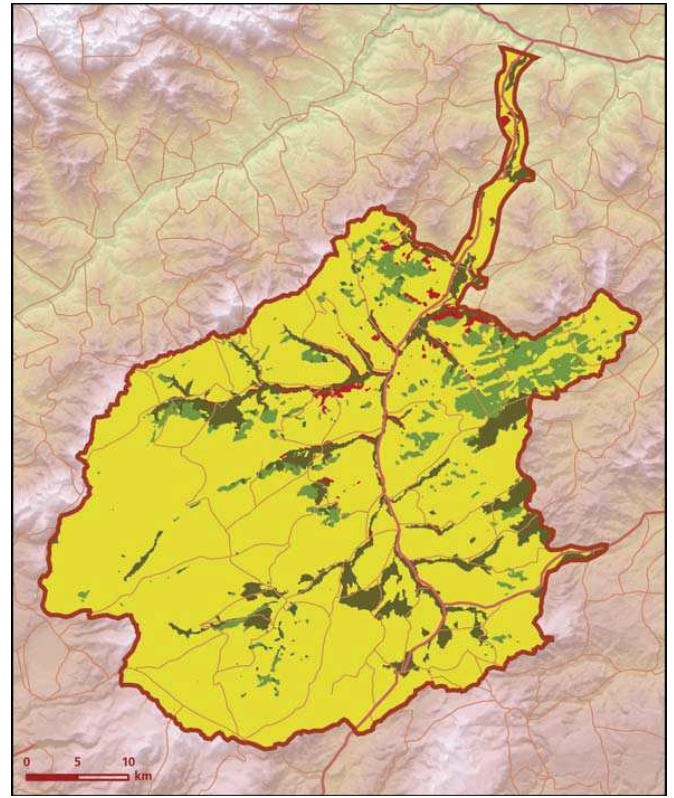


Büyük korubeni (*Glaucopsyche arion*) © Ahmet Baytaş

- **Yerel İlgili Sahipleri**
Artvin İl Çevre ve Orman Müdürlüğü, Erzurum İl Çevre ve Orman Müdürlüğü, Tortum Kaymakamlığı, Uzundere Kaymakamlığı
- **Dicle Tuba Kılıç, Bahtiyar Kurt**






Tortum Havzası önemli doğa alanı topografya haritası



Tortum Havzası önemli doğa alanı bitki örtüsü haritası

Takson Adı	E	TE	Kırmızı Liste		Popülasyon Büyüklüğü	ÖDA Kriteri
			K	B		
<i>Astragalus kitianus</i>	I	0	-	EN	Var	A1, A2
<i>Bupleurum brachiatum</i>	I	0	-	VU	Var	A1, A2
<i>Bupleurum schistosum</i>	I	0	-	VU	Var	A1, A2
<i>Centaurea straminocephala</i>	I	0	-	CR	Var	A1, A2
<i>Cephalaria anatolica</i>	I	0	-	CR	Var	A1, A2
<i>Cephalaria media</i>	0	0	-	VU	Var	A2, B1
<i>Cirsium davisianum</i>	I	I	-	EN	Var	A1, A2
<i>Galium basalticum</i>	I	0	-	VU	Var	A1, A2
<i>Galium tortumense</i>	I	0	-	EN	Var	A1, A2
<i>Iris taochia</i>	I	0	-	VU	Var	A1, A2
<i>Peucedanum zedelmeieranum</i>	0	0	-	VU	Var	A2, B1
<i>Scutellaria orientalis ssp. tortumensis</i>	I	0	-	EN	Var	B1, B2
<i>Scutellaria uzunderensis</i>	I	I	-	EN	Var	A1, A2
<i>Teucrium ozturkii</i>	I	0	-	-	Var	A2
<i>Vicia erzurumica</i>	I	0	-	VU	Var	A1, A2
<i>Aquila chrysaetos</i>	0	0	LC	LC	10 Çift (Üreme)	C1
<i>Bubo bubo</i>	0	0	LC	LC	Var (Üreme)	C1
<i>Emberiza hortulana</i>	0	0	LC	LC	Var (Üreme)	C1
<i>Grus grus</i> - Anadolu ve Karadeniz	0	0	LC	(EN)	2 Çift (Üreme)	B1, B3, C1, C3
<i>Gypaetus barbatus</i> - Akdeniz ve Anadolu	0	0	LC	VU	4-8 Çift (Üreme)	B1, C1
<i>Gyps fulvus</i>	0	0	LC	LC	7 Çift (2005 Üreme)	C1
<i>Lanius collurio</i>	0	0	LC	LC	Var (Üreme)	C1
<i>Luscinia svecica magna</i>	0	0	LC	(VU)	Var (Üreme)	B1, C1
<i>Milvus migrans</i> - Avrupa	0	0	LC	VU	5-10 Çift (Üreme)	B1, C1

Takson Adı	E	TE	Kırmızı Liste		Popülasyon Büyüklüğü	ÖDA Kriteri
			K	B		
 <i>Neophron percnopterus</i> - Avrupa	0	0	LC	EN	5-10 Çift (Üreme)	B1, C1
<i>Pyrhocorax pyrrhocorax</i>	0	0	LC	LC	Var (Üreme)	C1
<i>Tetraoallus caspius</i> - Anadolu ve Kafkasya	0	0	LC	VU	Var (Üreme)	B1, C1
 <i>Lutra lutra</i>	0	0	NT	-	Var	C1
 <i>Anthocharis damone</i> - Anadolu	0	0	-	VU	Var	B1
<i>Boloria graeca karina</i>	1	0	-	-	Var	B2, C1
<i>Glaucopsyche alcon</i> - Kuzey ve Doğu Anadolu	0	0	NT	VU	Var	B1
<i>Glaucopsyche alexis</i> - Anadolu	0	0	-	VU	Var	B1
<i>Glaucopsyche arion</i> - Kuzey ve Doğu Anadolu	0	0	NT	EN	Var	B1
<i>Glaucopsyche nausithous</i> - Kuzeydoğu Anadolu	0	0	-	VU	Var	B1, C1
<i>Melitaea aurelia</i> - Kuzeydoğu Anadolu	0	0	-	VU	Var	B1
<i>Polyommatus diana</i>	1	0	-	-	Var	A2, A4, C1
<i>Polyommatus merhaba</i>	1	0	-	-	Var	A2, C1
<i>Polyommatus poseidon</i> - Anadolu	0	0	-	EN	Var	B1, C1
<i>Polyommatus tankeri</i>	1	0	-	-	Var	A2, A4, C1
<i>Pseudophilotes vicrama</i> - Anadolu	0	0	-	VU	Var	B1
<i>Pyrgus cirsii</i>	0	0	VU	VU	Var	A1, C1



Tortum Çayı © Ali İhsan Gökçen



Glaucopsyche alcon © Ahmet Baytaş