

Karaburun ve Ildır Körfezi Adaları

EGE004

Acil Gerileme (-1)



© Cem Orkun Kırac

Yüzölçümü : 87274 ha | **Yükseklik** : 0 m - 1218 m
Boylam : 26,49°D | **İl(ler)** : İzmir
Enlem : 38,50°K | **İlçe(ler)** : Karaburun, Çeşme, Urla
Koruma Statüleri : Doğal sit alanı, arkeolojik sit alanı

■ **Alanın Tanımı**: İzmir il sınırları içinde kalan ÖDA İzmir Körfezi'nin batı kıyısında, güney kuzey yönünde uzanan sarp kayalarla kaplı bir yarımadadır. Çeşme Burnu ve Karaburun arasında yer alan Ildır Körfezi Adaları ÖDA'nın içinde yer alır. Yarımada'nın merkezinde, denizden 1218 metreye yükselen Boz Dağı bulunur. Nüfusun yoğun olmadığı bir yer olan yarımada'da bir ilçe merkezi, bir belde ve 13 köy, kıyı ve iç kesimlere dağılmıştır. Yarımada, sarp kayalıklar, derin vadiler ve bakir Akdeniz makiliklerinden oluşur. İrili ufaklı tepelikler Boz Dağı eteklerine serpilerek kıyıda son bulur. Kıyıda yer yer çakıllı kumsallar gözlenir. Hem ana karada ve hem de adalarda mağara oluşumu zengindir.

■ **Habitatlar**: Karaburun Yarımadası, çok farklı deniz ve kıyı habitatlarının yanı sıra dağlık ve ormanlık alanlara da sahiptir. Boz Dağın sırt hattında çam ormanlarına rastlanırken kıyıda makiler veya kayalık alanlar görülür. Doğu kıyılarındaki karstik arazi üzerinde kuru fundalıklar ve fıstık çamı toplulukları bulunur. Kıyı genelde sarp kayalık bir yapıya sahip olup, kıyılarda yer yer kumsallara da rastlanır. Yarımada'nın güney doğusunda Gerence ile Balıklıova arasında sazlarla kaplı İris Gölü bulunmaktadır.

■ **Türler**: Alan zengin maki ve funda topluluklarına ev sahipliği yapar. Nesli tehlike altında olan *Papaver purpureomarginatum* bitki türü bölgede görülmektedir.

İnsan etkisinin henüz çok fazla olmadığı alanda bulunan adaların tümü ve el değmeden kalan son kıyılar, yırtıcı kuşlar ve deniz kuşlarının varlığı için önemlidir. ÖDA'da bıyıklı doğan (*Falco biarmicus*), ada doğanı (*Falco eleonorae*) ve küçük kerkenez (*Falco naumanni*) gibi yırtıcılar ile ada martısı (*Larus audouinii*) ve tepeli karabatak (*Phalacrocorax aristotelis*) gibi nadir deniz kuşları üremektedir.

ÖDA'nın kıyılarından mağaralar, nesli küresel ölçekte kritik derecede tehlike altında olan Akdeniz fokunun (*Monachus monachus*) en önemli üreme alanlarından biridir. Yarımada'nın güney kesiminde yer alan dereler, sazlık ve küçük sulak alanlar yine nesli tehlike altında olan su samurunun (*Lutra lutra*) bulunduğu bölgelerdir. Karakulak (*Caracal caracal*) alanda az sayıda bulunan önemli memeli türlerinden biridir.

■ **Alan Kullanımı**: Karaburun Yarımadası'nda temel insan faaliyetleri keçicilik, balıkçılık, zeytincilik, narenciye ve kesimlik nergis tarımıdır. Kıyı balıkçılığı Karaburun, Mordoğan, Balıklıova mevkiilerinde yaygındır. Kaldırma ağı tekniği (dalyancılık) alanda yaygındır ve 2005 yılı itibarıyla tüm Yarımada'da yaklaşık 90 dalyan aktiftir. Karaburun ve Mordoğan yerleşimlerinin dışında köylerde ve kırsal kesimde tarım ana geçim kaynağıdır. Önde gelen tarım zeytincilik olmakla beraber, narenciye, enginar, defne, nergis ve sümbül yetiştiriciliği de önem taşır. Turizm nedeniyle yaz döneminde nüfus yaklaşık beş katna çıkmaktadır.

■ **Tehditler**: En önemli tehdit turizm amaçlı kıyı yapılaşmasıdır. Yatırımcıların yapılaşmaya izin vermeyen birinci derece sit alanlarının derecesini düşürmeye yönelik baskı ve girişimleri artmaktadır. Ayrıca Karaburun merkezde bir marina inşası planlanmaktadır. Taş ve maden ocaklarının varlığı ve ocak faaliyetleri ise dağlık habitatların bozulmasına neden olmaktadır. Alanın doğusundaki bakir makilik alanların üzerine Mordoğan Barajı inşaatı yapılmaktadır. Bu baraj ile civardaki zeytinliklerde sulu tarıma geçilmesi planlanmaktadır.

ÖDA içinde insan faaliyetleri nedeniyle Akdeniz foku önemli ölçüde rahatsız edilmektedir. Yavru foklar balıkçıların bırakma ağlarına takılmakta ve bu türün ölümüne neden olmaktadır. Artan su ürünleri avcılığı, denizdeki aşırı trafiğin ve insan baskısının artmasının yanı sıra, balık stoklarında da gitgide bir azalmaya neden olmaktadır.

■ **Koruma Çalışmaları**: SAD-AFAG Karaburun Yarımadası'nda 1991'den bu yana yürüttüğü Akdeniz foku araştırmaları ile türün nüfusu, dağılımı ve tehditler hakkında pek çok bulgu elde etmiştir.

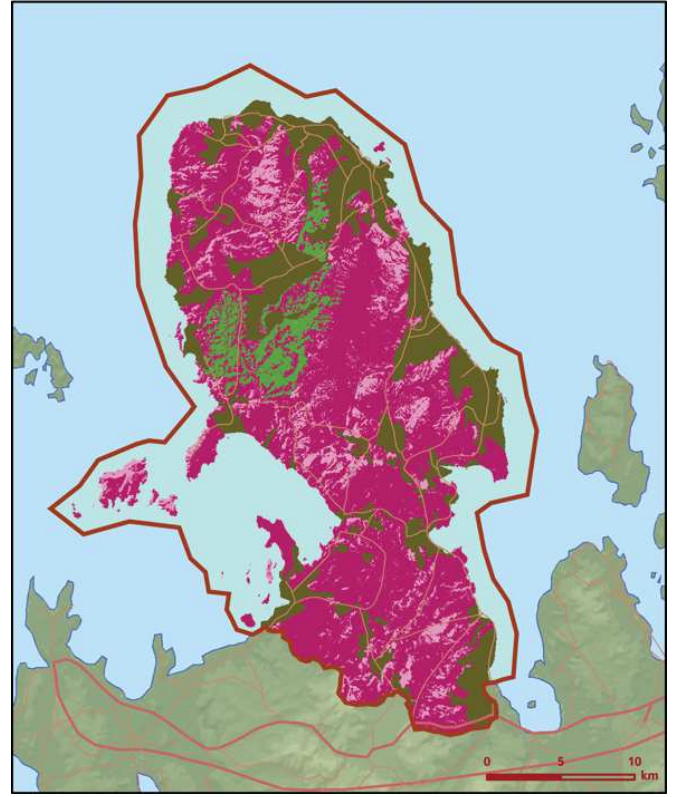
SAD-AFAG yürütücülüğünde yapılan bir proje ile Karaburun'daki kıyı alanlarının korunması ve yönetim planlamalarının hazırlanması ve nesli azalan Akdeniz fokunun korunmasına yönelik çalışmalar yürütülmüştür. Bu proje kapsamında küçük kıyı balıkçıların kooperatifleşerek güçlenmeleri yönünde su ürünleri kooperatifleri desteklenmiştir. Ayrıca, Hamzabükü mevkiindeki birinci derece sit alanı üzerine yapılmış olan ev inşaatına yönelik olarak SAD-AFAG tarafından açılmış ve sürmekte olan bir dava bulunmaktadır.

■ **Yerel İlgili Sahipleri**
Doğa Koruma ve Milli Parklar Genel Müdürlüğü Doğa Koruma Daire Başkanlığı; Kültür ve Turizm Bakanlığı; İzmir İl Çevre ve Orman Müdürlüğü; Karaburun Kaymaklığı; Karaburun Belediyesi; Mordoğan Belediyesi; Karaburun Yerel Gündem 21; Sualtı Araştırmaları Derneği - AFAG.

■ **Nuray Güven Vergeri, N. Ozan Vergeri**



Karaburun ve Ildır Körfezi Adaları önemli doğa alanı topografi haritası



Karaburun ve Ildır Körfezi Adaları önemli doğa alanı bitki örtüsü haritası

Takson Adı	E	TE	Kırmızı Liste		Popülasyon Büyüklüğü	ÖDA Kriteri
			K	B		
 <i>Papaver purpureomarginatum</i> - Anadolu	0	0	-	CR	Var	BI
 <i>Aquila chrysaetos</i>	0	0	LC	LC	1 Çift (Üreme)	CI
<i>Bubo bubo</i>	0	0	LC	LC	Var (Üreme)	CI
<i>Emberiza caesia</i>	0	0	LC	LC	Yaygın (1996 Üreme)	A4, CI
<i>Emberiza cineracea</i>	0	0	NT	(NT)	Nadir (1996 Üreme)	CI
<i>Falco biarmicus</i> - Avrupa ve Anadolu	0	0	LC	VU	1 Çift (1997 Üreme)	CI
<i>Falco eleonora</i>	0	0	LC	LC	60-120 Birey (1996 Üreme dışı)	CI
<i>Falco eleonora</i>	0	0	LC	LC	2-3 Çift (2004 Üreme)	CI
<i>Falco naumanni</i>	0	0	VU	LC	20-30 Çift (2001 Üreme)	A1, CI
<i>Larus audouinii</i>	0	0	NT	(NT)	20-25 Çift (2001 Üreme)	CI
<i>Phalacrocorax aristotelis desmarestii</i>	0	0	LC	LC	84 Çift (1996 Üreme)	CI
<i>Sitta krueperi</i>	0	0	NT	(NT)	Nadir (Üreme)	CI
<i>Sylvia rueppelli</i>	0	0	LC	LC	Yaygın (Üreme)	CI
 <i>Caracal caracal</i> - Orta Doğu	0	0	LC	(EN)	Var	BI, CI
<i>Lutra lutra</i>	0	0	NT	-	Var	CI
<i>Monachus monachus</i>	0	0	CR	(CR)	Var	A1, CI
<i>Monachus monachus</i> - Doğu Akdeniz	0	0	CR	(CR)	Var	BI, CI